

Lima 22 de Julio del 2013

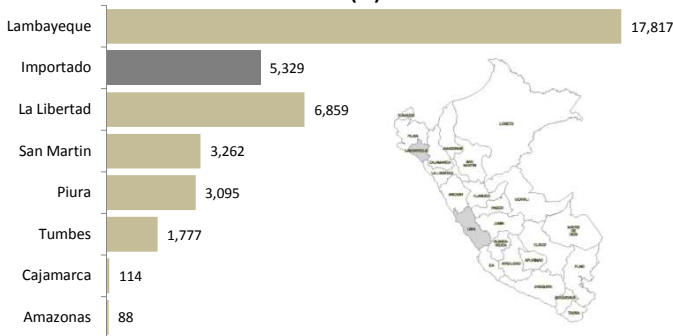
I ASOCIACION DE PRODUCTORES AGRICOLAS MERCADO DE SANTA ANITA (APAMSA) - LIMA



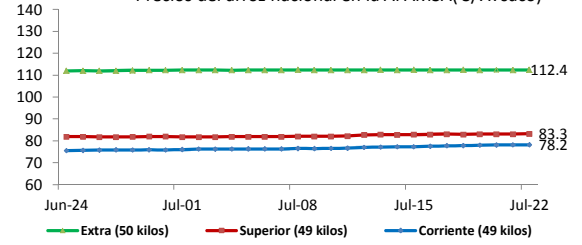
Precios del arroz según calidad (S/. por Unidad de medida)

	Precio Promedio Ult 7 días	PRECIOS			Var. (%)
		Sáb-20	Dom-21	Lun-22	
<b>Arroz nacional</b>					
Corriente (49 kilos)	77.8	78.08	78.13	78.18	0.1%
Superior (49 kilos)	83.0	83.13	83.15	83.25	0.1%
Sup.Despuntado (49 kilos)	94.1	94.13	94.15	94.25	0.1%
Extra (50 kilos)	112.4	112.38	112.35	112.38	0.0%
<b>Arroz de Uruguay</b>					
Saman (50 kilos)	140.3	141.0	141.0	141.0	0.0%

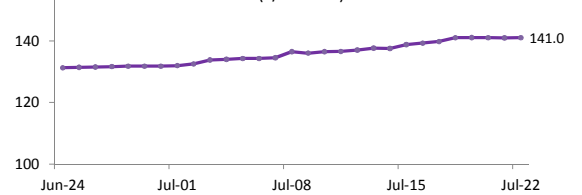
Ingreso de arroz a la APAMSA, según procedencia, últimos 30 días (t)



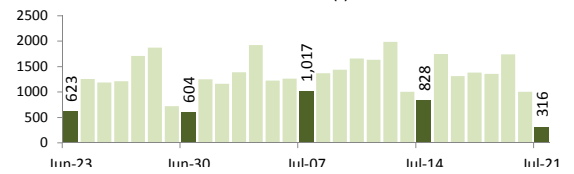
Precios del arroz nacional en la APAMSA (S/. x saco)



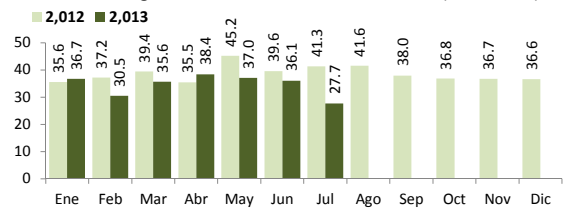
Precios del arroz importado (Saman) en la APAMSA (S/. x saco)



Ingreso de arroz a la APAMSA Durante la últimas cuatro semanas (t)



Ingreso mensual del arroz a la APAMSA (Miles de t)



II PRECIOS DEL ARROZ EN LAMBAYEQUE

PRECIO DEL ARROZ EN EL MERCADO DE MOSHOQUEQUE

	Últimos 7 días		PRECIOS			
	Precio Máximo	Precio Mínimo	Domingo-21		Lunes-22	
			Mínimo	Máximo	Mínimo	Máximo
<b>Arroz nor oriental</b>						
Extra (50 kilos)	81.5	74.0	80.0	81.5	79.0	80.5
Despuntado (50 kilos)	74.5	68.0	73.0	74.5	72.0	73.5
Superior (50 kilos)	68.5	62.0	67.0	68.5	66.0	67.5
<b>Arroz criollo o norteño</b>						
Extra (50 kilos)	93.5	85.0	92.0	93.5	90.0	92.0
Despuntado (50 kilos)	86.5	80.0	85.0	86.5	84.0	85.5
Superior (50 kilos)	78.5	72.0	77.0	78.5	76.0	77.5

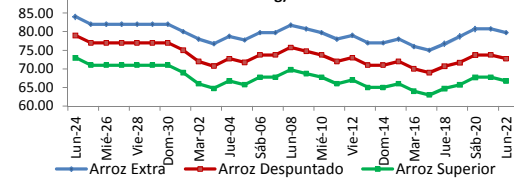
	Precio Promedio Ult. 7 días	Sáb-20	Dom-21	Lun-22	Variación (%)
<b>De origen nor oriental</b>					
Extra (50 kilos)	78.0	80.8	80.8	79.8	-1.2%
Despuntado (50 kilos)	71.6	73.8	73.8	72.8	-1.4%
Superior (50 kilos)	65.6	67.8	67.8	66.8	-1.5%
<b>Criollo o norteño</b>					
Extra (50 kilos)	89.1	92.8	92.8	91.0	-1.9%
Despuntado (50 kilos)	83.2	85.8	85.8	84.8	-1.2%
Superior (50 kilos)	75.4	77.8	77.8	76.8	-1.3%

PRECIO DEL ARROZ EN MOLINOS

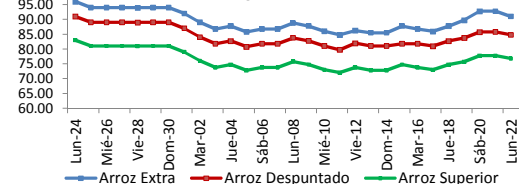
	Últimos 7 días		PRECIOS			
	Precio Máximo	Precio Mínimo	Domingo-21		Lunes-22	
			Mínimo	Máximo	Mínimo	Máximo
<b>Arroz nor oriental</b>						
Extra (50 kilos)	78.0	70.0	76.0	78.0	75.0	77.0
Despuntado (50 kilos)	71.0	64.0	69.0	71.0	68.0	70.0
Superior (50 kilos)	65.0	58.0	63.0	65.0	62.0	64.0
<b>Arroz criollo o norteño</b>						
Extra (50 kilos)	90.0	81.0	87.0	90.0	86.0	88.0
Despuntado (50 kilos)	83.0	76.0	81.0	83.0	80.0	82.0
Superior (50 kilos)	75.0	68.0	73.0	75.0	72.0	74.0



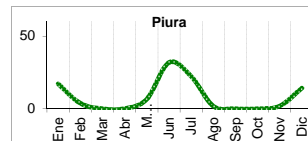
Moshoqueque: Precios del arroz nor oriental (S/.x Saco de 50 kg)



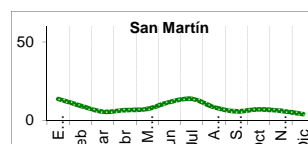
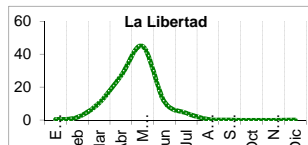
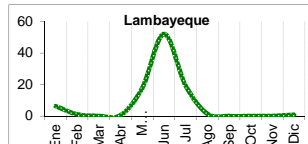
Moshoqueque: Precios del arroz criollo (S/.x Saco de 50 kg)



	PILADO EN MOLINO (Nuevos Soles)					
	Extra		Despuntado		Superior	
	Min	Máx	Min	Máx	Min	Máx
<b>LAMBAYEQUE</b>	Saco de 50 kg.		Saco de 50 kg.		Saco de 50 kg.	
Nor Oriental	75.0	77.0	68.0	70.0	62.0	64.0
Norteño (Lambayeque)	86.0	88.0	80.0	82.0	72.0	74.0



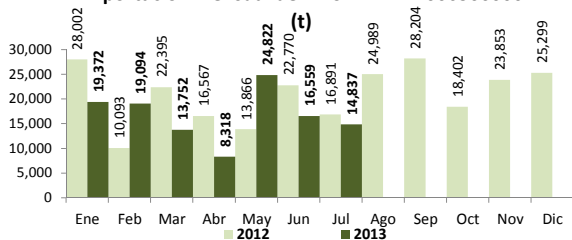
	PILADO EN MOLINO (Nuevos Soles)					
	Extra		Superior		Corriente	
	Min	Máx	Min	Máx	Min	Máx
<b>SAN MARTIN</b>	Saco de 50 kg.		Saco de 50 kg.		Saco de 50 kg.	
Rioja	95.0	98.0	85.0	90.0	...	...
Moyobamba	...	...	...	75.0	...	...
Bellavista	...	...	77.5	86.5	...	...
Tocache	78.0	80.0	69.0	70.0	...	...
<b>CAJAMARCA</b>	Saco de 50 kg.		Saco de 50 kg.		Saco de 50 kg.	
Jaen (Variedad Moro)	...	...	...	...	...	...
Jaen (Variedad Capirona)	...	...	...	...	...	...
<b>TUMBES</b>	kilogramo		kilogramo		Saco de 50 kgg	
Tumbes	...	...	...	...	...	...
<b>LA LIBERTAD</b>	Saco de 50 kg.		Saco de 49 kg.		Saco de 49 kg.	
Chepen	...	...	...	...	...	...
Pacasmayo	...	...	...	...	...	...
Gran Chimú	...	...	...	...	...	...



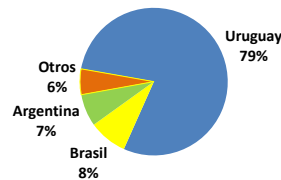
... Sin información

IV COMERCIO INTERNACIONAL

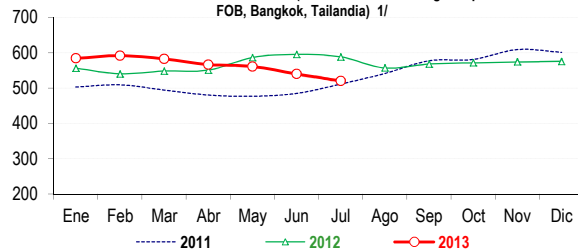
Importación mensual de Arroz. P.A.: 1006300000



Participación de la importación de arroz según origen. Periodo: (Enero - Julio del 2013)



Precios internacionales del arroz (Arroz elaborado 15% grano partido FOB, Bangkok, Tailandia) 1/



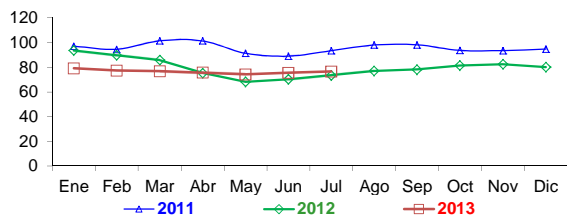
Precios internac. del arroz (Arroz elaborado, 15% grano partido FOB, Bangkok, Tailandia) US\$ / t

	2009	2010	2011	2012	2013
Enero	528.6	541.9	503.1	556.5	584.4
Febrero	542.6	522.3	509.3	540.6	592.0
Marzo	547.9	480.6	494.6	548.3	583.0
Abril	526.0	445.9	480.4	551.0	566.8
Mayo	495.5	422.4	476.9	586.5	561.4
Junio	508.2	421.6	485.1	596.8	540.2
Julio	513.3	422.4	511.4	588.6	520.0
Agosto	496.1	430.8	541.5	557.0	
Septiembre	488.2	466.9	577.5	568.3	
Octubre	467.6	480.0	581.2	571.7	
Noviembre	475.8	491.1	609.4	574.3	
Diciembre	550.8	519.3	601.4	575.9	

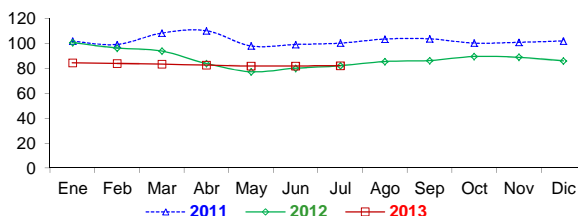
Fuente: Odepa con información de bolsas, Reuters y Mercado de Liniers. Elaboración: Ministerio de Agricultura - Oficina de Estudios Económicos y Estadísticos.

V INFORMACION MENSUAL DE PRECIOS EN LA APAMSA 3/

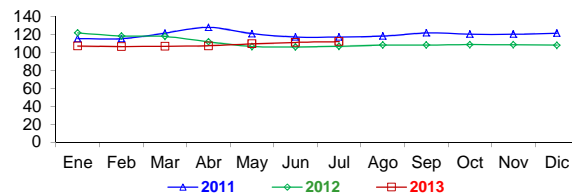
Precio del Arroz Corriente en la APAMSA (S/. x Saco de 49 kilos)



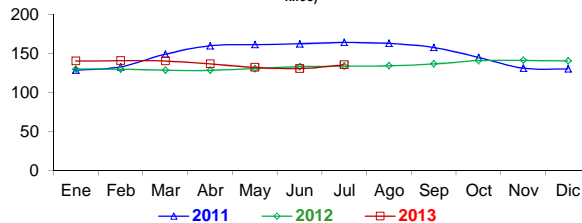
Precio del Arroz Superior en en la APAMSA (S/. x Saco de 49 kilos)



Precio del Arroz Extra en en la APAMSA (S/. x Saco de 50 kilos)



Precio del Arroz importado de Uruguay en en la APAMSA (S/. x Saco de 50 kilos)



Notas:

- 1/ Fuente: ODEPA
- 2/ Superintendencia Nacional de Administración Tributaria SUNAT
- 3/ APAMSA