

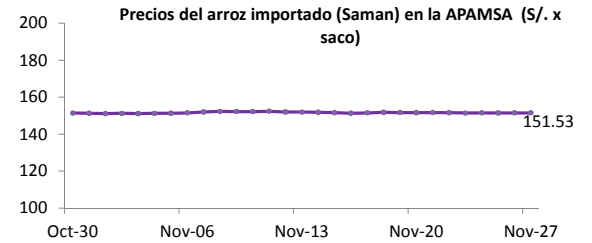
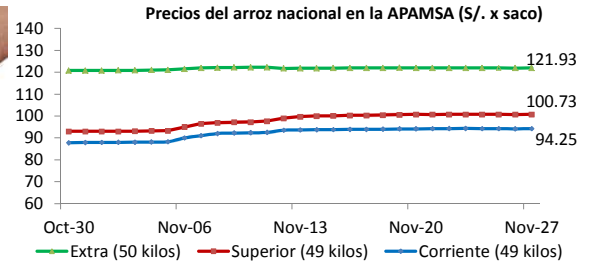
Lima 27 de Noviembre del 2013

I ASOCIACION DE PRODUCTORES AGRICOLAS MERCADO DE SANTA ANITA (APAMSA) - LIMA

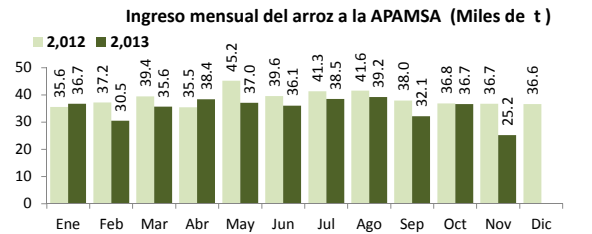
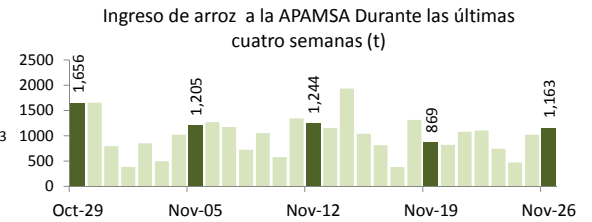
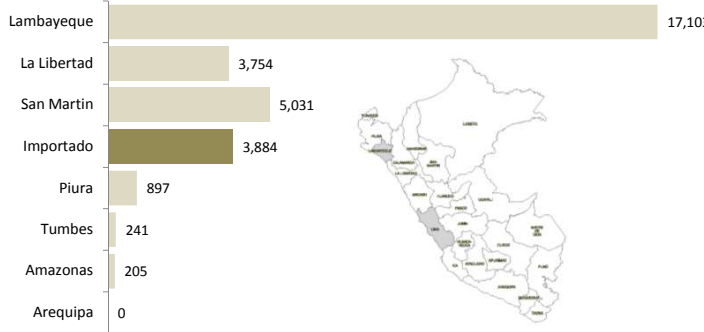


Precios del arroz según calidad (S/. por Unidad de medida)

	Precio Promedio Ult 7 días	PRECIOS			Var. (%)
		Lun-25	Mar-26	Mié-27	
Arroz nacional					
Corriente (49 kilos)	94.22	94.20	94.13	94.25	0.1%
Superior (49 kilos)	100.75	100.75	100.70	100.73	0.0%
Sup.Despuntado (49 kilos)	105.79	105.75	105.70	105.73	0.0%
Extra (50 kilos)	121.96	121.95	121.90	121.93	0.0%
Arroz de Uruguay					
Saman (50 kilos)	151.54	151.45	151.50	151.53	0.0%



Ingreso de arroz a la APAMSA, según procedencia, últimos 30 días (t)



II PRECIOS DEL ARROZ EN LAMBAYEQUE

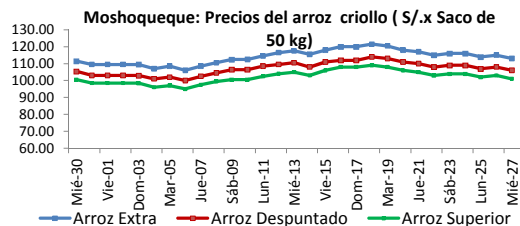
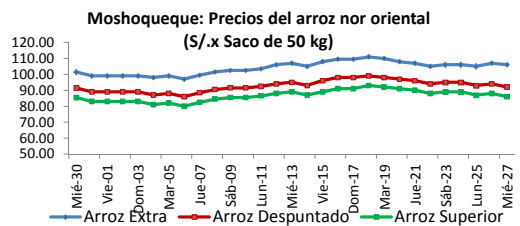
PRECIO DEL ARROZ EN EL MERCADO DE MOSHOQUEQUE

	Últimos 7 días		PRECIOS			
	Precio Máximo	Precio Mínimo	Martes-26		Miércoles-27	
Arroz nor oriental						
Extra (50 kilos)	109.0	104.0	106.0	108.0	105.0	107.0
Despuntado (50 kilos)	98.0	92.0	93.0	95.0	91.0	93.0
Superior (50 kilos)	92.0	86.0	87.0	89.0	85.0	87.0
Arroz criollo o norteño						
Extra (50 kilos)	119.0	113.0	114.0	116.0	112.0	114.0
Despuntado (50 kilos)	112.0	106.0	107.0	109.0	105.0	107.0
Superior (50 kilos)	107.0	101.0	102.0	104.0	100.0	102.0

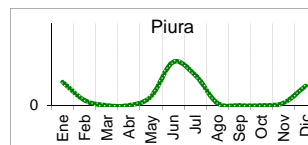
	Precio Promedio Ult. 7 días	PRECIOS			Variación (%)
		Lun-25	Mar-26	Mié-27	
De origen nor oriental					
Extra (50 kilos)	106.3	105.0	107.0	106.0	-0.9%
Despuntado (50 kilos)	94.9	93.0	94.0	92.0	-2.1%
Superior (50 kilos)	88.9	87.0	88.0	86.0	-2.3%
Criollo o norteño					
Extra (50 kilos)	115.9	114.0	115.0	113.0	-1.7%
Despuntado (50 kilos)	108.9	107.0	108.0	106.0	-1.9%
Superior (50 kilos)	103.9	102.0	103.0	101.0	-1.9%

PRECIO DEL ARROZ EN MOLINOS

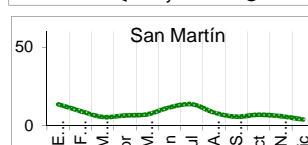
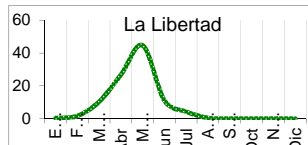
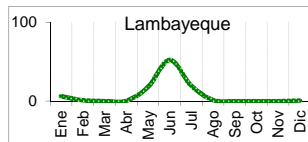
	Últimos 7 días		PRECIOS			
	Precio Máximo	Precio Mínimo	Martes-26		Miércoles-27	
Arroz nor oriental						
Extra (50 kilos)	105.0	100.0	102.0	104.0	101.0	103.0
Despuntado (50 kilos)	94.0	88.0	89.0	91.0	87.0	89.0
Superior (50 kilos)	88.0	82.0	83.0	85.0	81.0	83.0
Arroz criollo o norteño						
Extra (50 kilos)	115.0	109.0	110.0	112.0	108.0	110.0
Despuntado (50 kilos)	108.0	102.0	103.0	105.0	101.0	103.0
Superior (50 kilos)	103.0	97.0	98.0	100.0	96.0	98.0



	PILADO EN MOLINO (Nuevos Soles)					
	Extra		Despuntado		Superior	
	Min	Máx	Min	Máx	Min	Máx
LAMBAYEQUE	Saco de 50 kg.		Saco de 50 kg.		Saco de 50 kg.	
Nor Oriental	101.0	103.0	87.0	89.0	81.0	83.0
Norteño (Lambayeque)	108.0	110.0	101.0	103.0	96.0	98.0



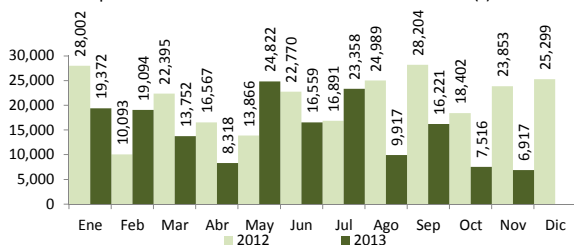
	PILADO EN MOLINO (Nuevos Soles)					
	Extra		Superior		Corriente	
	Min	Máx	Min	Máx	Min	Máx
SAN MARTIN	Saco de 50 kg.		Saco de 50 kg.		Saco de 50 kg.	
Rioja	95.0	98.0	90.0	92.0
Moyobamba	75.0	78.0
Bellavista	95.0	96.0
Tocache	86.0	90.0	80.0	85.0
San Martín	93.0	95.0	85.0	86.0
Picota	80.0	85.0
CAJAMARCA	Saco de 50 kg.		Saco de 50 kg.		Saco de 50 kg.	
Jaen (Variedad Moro)	111.0	112.0	94.0	103.0
Jaen (Variedad Capirona)	82.0	86.0
TUMBES	kilogramo		kilogramo		Saco de 50 kgg	
Tumbes
LA LIBERTAD	Saco de 50 kg.		Saco de 49 kg.		Saco de 49 kg.	
Chepen	100.0	100.0	95.0	95.0
Pacasmayo	100.0	100.0	95.0	95.0
Gran Chimú



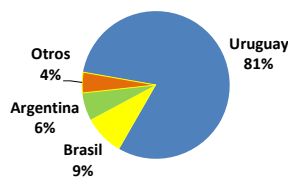
... Sin información

IV COMERCIO INTERNACIONAL

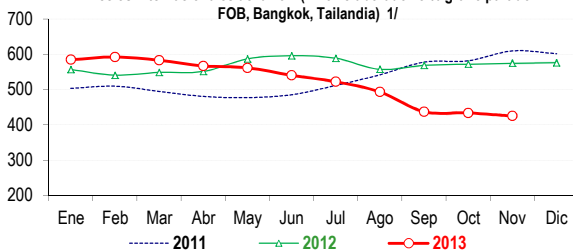
Importación mensual de Arroz. P.A.: 1006300000 (t)



Participación de la importación de arroz según origen. Periodo: (Enero - Noviembre del 2013)



Precios internacionales del arroz (Arroz elaborado 15% grano partido FOB, Bangkok, Tailandia) 1/



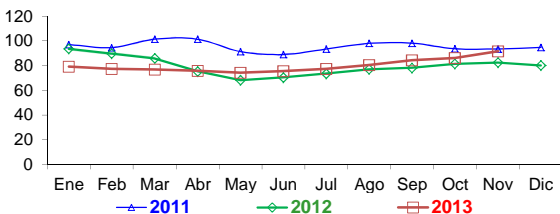
Precios internac. del arroz (Arroz elaborado, 15% grano partido FOB, Bangkok, Tailandia) US\$ / t

	2009	2010	2011	2012	2013
Enero	528.6	541.9	503.1	556.5	584.4
Febrero	542.6	522.3	509.3	540.6	592.0
Marzo	547.9	480.6	494.6	548.3	583.0
Abril	526.0	445.9	480.4	551.0	566.8
Mayo	495.5	422.4	476.9	586.5	561.4
Junio	508.2	421.6	485.1	595.8	540.2
Julio	513.3	422.4	511.4	588.6	521.8
Agosto	496.1	430.8	541.5	557.0	493.0
Septiembre	488.2	466.9	577.5	568.3	437.1
Octubre	467.6	480.0	581.2	571.7	433.5
Noviembre	475.8	491.1	609.4	574.3	424.7
Diciembre	550.8	519.3	601.4	575.9	

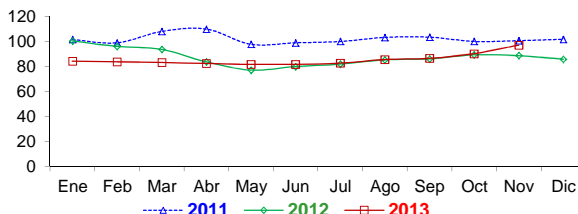
Fuente: Odepa con información de bolsas, Reuters y Mercado de Liniers. Elaboración: Ministerio de Agricultura - Oficina de Estudios Económicos y Estadísticos.

V INFORMACION MENSUAL DE PRECIOS EN LA APAMSA 3/

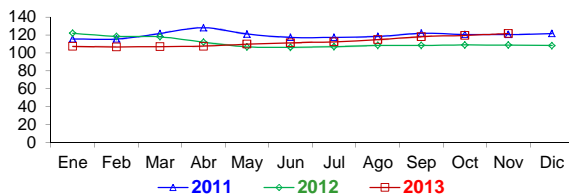
Precio del Arroz Corriente en la APAMSA (S/. x Saco de 49 kilos)



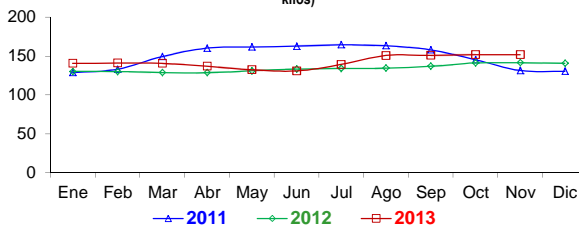
Precio del Arroz Superior en la APAMSA (S/. x Saco de 49 kg)



Precio del Arroz Extra en la APAMSA (S/. x Saco de 50 kilos)



Precio del Arroz importado de Uruguay en la APAMSA (S/. x Saco de 50 kilos)



Notas:

1/ Fuente: ODEPA

2/ Superintendencia Nacional de Administración Tributaria SUNAT

3/ APAMSA