

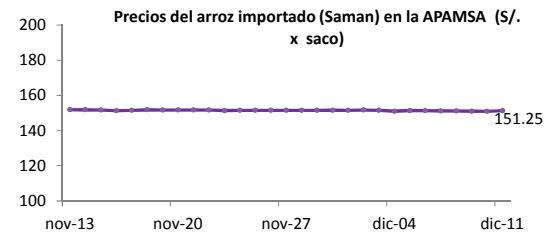
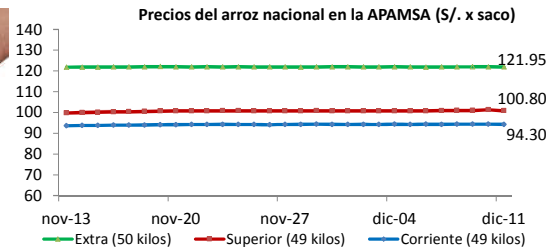
Lima 11 de diciembre del 2013

I ASOCIACION DE PRODUCTORES AGRICOLAS MERCADO DE SANTA ANITA (APAMSA) - LIMA

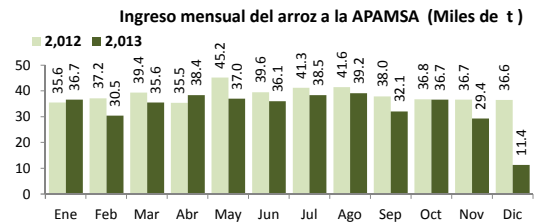
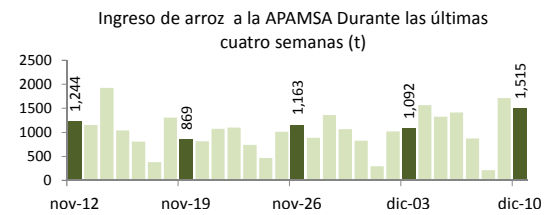
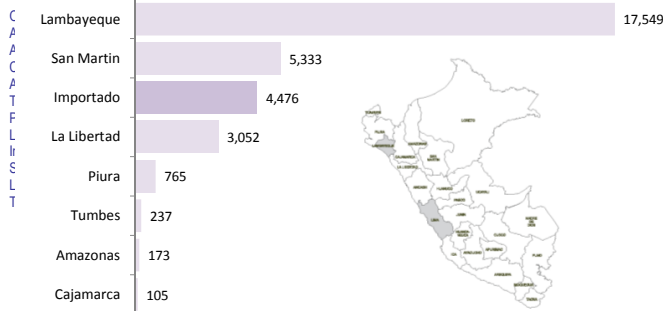


Precios del arroz según calidad (S/. por Unidad de medida)

	Precio Promedio Ult. 7 días	PRECIOS			Var. (%)
		lun-09	mar-10	mié-11	
Arroz nacional					
Corriente (49 kilos)	94.34	94.38	94.40	94.30	-0.1%
Superior (49 kilos)	100.91	101.00	101.28	100.80	-0.5%
Sup.Despuntado (49 kilos)	105.72	105.80	105.78	105.80	0.0%
Extra (50 kilos)	121.96	122.00	121.98	121.95	0.0%
Arroz de Uruguay					
Saman (50 kilos)	151.13	151.00	150.95	151.25	0.2%



Ingreso de arroz a la APAMSA, según procedencia, últimos 30 días (t)



II PRECIOS DEL ARROZ EN LAMBAYEQUE

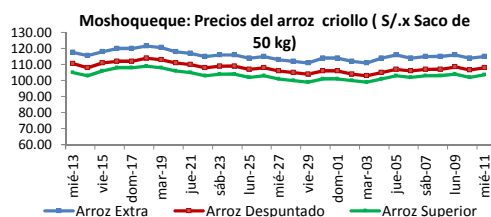
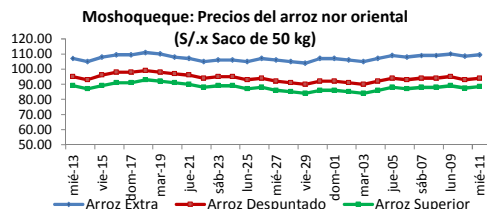
PRECIO DEL ARROZ EN EL MERCADO DE MOSHOQUEQUE

	Últimos 7 días		PRECIOS			
	Precio Máximo	Precio Mínimo	martes-10		miércoles-11	
			Mínimo	Máximo	Mínimo	Máximo
Arroz nor oriental						
Extra (50 kilos)	111.0	106.0	107.0	110.0	108.0	111.0
Despuntado (50 kilos)	96.0	91.0	92.0	94.0	93.0	95.0
Superior (50 kilos)	90.0	85.0	86.0	89.0	87.0	90.0
Arroz criollo o norteño						
Extra (50 kilos)	117.0	113.0	113.0	115.0	114.0	116.0
Despuntado (50 kilos)	109.0	104.0	106.0	107.0	107.0	109.0
Superior (50 kilos)	105.0	100.0	101.0	103.0	102.0	105.0

	Precio Promedio Ult. 7 días	PRECIOS			Variación (%)
		lun-09	mar-10	mié-11	
De origen nor oriental					
Extra (50 kilos)	108.6	110.0	108.5	109.5	0.9%
Despuntado (50 kilos)	93.6	95.0	93.0	94.0	1.1%
Superior (50 kilos)	87.6	89.0	87.5	88.5	1.1%
Criollo o norteño					
Extra (50 kilos)	114.9	116.0	114.0	115.0	0.9%
Despuntado (50 kilos)	106.7	108.5	106.5	108.0	1.4%
Superior (50 kilos)	102.6	104.0	102.0	103.5	1.5%

PRECIO DEL ARROZ EN MOLINOS

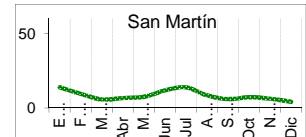
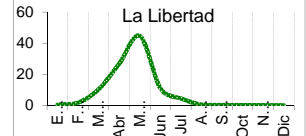
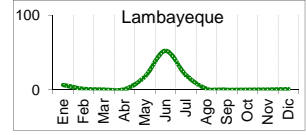
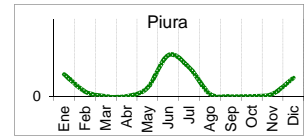
	Últimos 7 días		PRECIOS			
	Precio Máximo	Precio Mínimo	martes-10		miércoles-11	
			Mínimo	Máximo	Mínimo	Máximo
Arroz nor oriental						
Extra (50 kilos)	107.0	102.0	103.0	106.0	104.0	106.0
Despuntado (50 kilos)	91.0	87.0	88.0	89.0	89.0	91.0
Superior (50 kilos)	86.0	81.0	82.0	84.0	83.0	85.0
Arroz criollo o norteño						
Extra (50 kilos)	113.0	108.0	109.0	111.0	110.0	112.0
Despuntado (50 kilos)	105.0	100.0	101.0	103.0	102.0	104.0
Superior (50 kilos)	101.0	96.0	97.0	100.0	98.0	100.0



	PILADO EN MOLINO (Nuevos Soles)					
	Extra		Despuntado		Superior	
	Min	Máx	Min	Máx	Min	Máx
LAMBAYEQUE	Saco de 50 kg.		Saco de 50 kg.		Saco de 50 kg.	
Nor Oriental	104.0	106.0	89.0	91.0	83.0	85.0
Norteño (Lambayeque)	110.0	112.0	102.0	104.0	98.0	100.0

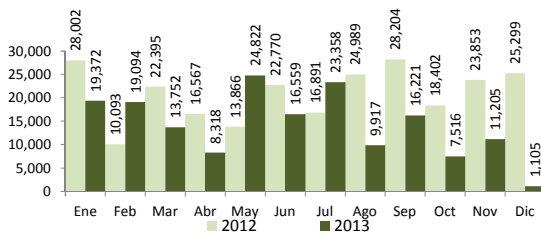
	PILADO EN MOLINO (Nuevos Soles)					
	Extra		Superior		Corriente	
	Min	Máx	Min	Máx	Min	Máx
SAN MARTIN	Saco de 50 kg.		Saco de 50 kg.		Saco de 50 kg.	
Rioja	96.0	98.0	90.0	94.0
Moyobamba	85.0	90.0
Bellavista	90.0	92.0
Iocache	95.0	100.0	85.0	90.0
San Martín	92.0	93.5	85.0	86.0
Picota	80.0	85.0
CAJAMARCA	Saco de 50 kg.		Saco de 50 kg.		Saco de 50 kg.	
Jaen (Variedad Moro)	111.0	113.0	96.0	103.0
Jaen (Variedad Capirona)	90.0	95.0
TUMBES	kilogramo		kilogramo		Saco de 50 kgg	
Tumbes
LA LIBERTAD	Saco de 50 kg.		Saco de 49 kg.		Saco de 49 kg.	
Chepen
Pacasmayo
Gran Chimú

... Sin información

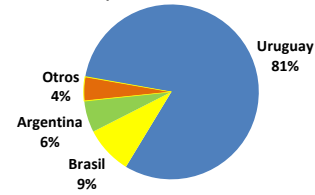


IV COMERCIO INTERNACIONAL

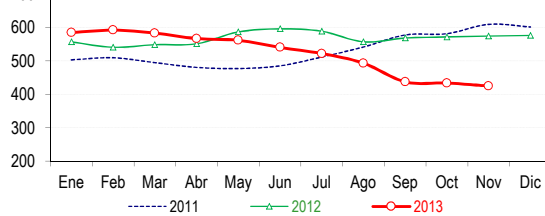
Importación mensual de Arroz. P.A.: 1006300000 (t)



Participación de la importación de arroz según origen. Periodo: (Enero - Diciembre del 2013)



Precios internacionales del arroz (Arroz elaborado 15% grano partido FOB, Bangkok, Tailandia) 1/



Precios internac. del arroz (Arroz elaborado, 15% grano partido FOB, Bangkok, Tailandia) US\$ / t

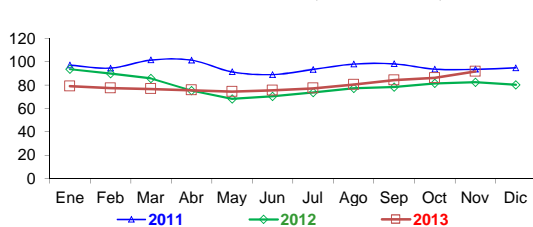
	2009	2010	2011	2012	2013
Enero	528.6	541.9	503.1	556.5	584.4
Febrero	542.6	522.3	509.3	540.6	592.0
Marzo	547.9	480.6	494.6	548.3	583.0
Abril	526.0	445.9	480.4	551.0	566.8
Mayo	495.5	422.4	476.9	586.5	561.4
Junio	508.2	421.6	485.1	595.8	540.2
Julio	513.3	422.4	511.4	588.6	521.8
Agosto	496.1	430.8	541.5	557.0	493.0
Septiembre	488.2	466.9	577.5	568.3	437.1
Octubre	467.6	480.0	581.2	571.7	433.5
Noviembre	475.8	491.1	609.4	574.3	424.7
Diciembre	550.8	519.3	601.4	575.9	

Fuente: Odepa con información de bolsas, Reuters y Mercado de Liners.

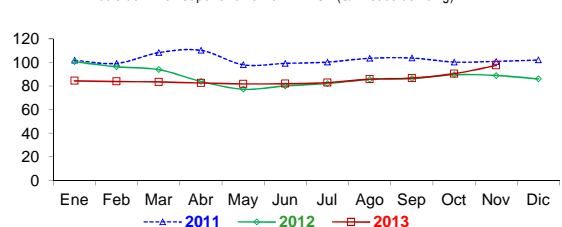
Elaboración: Ministerio de Agricultura - Oficina de Estudios Económicos y Estadísticos.

V INFORMACION MENSUAL DE PRECIOS EN LA APAMSA 3/

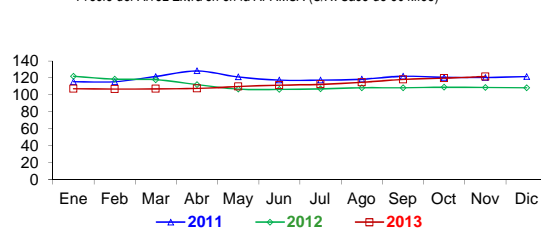
Precio del Arroz Corriente en la APAMSA (S/. x Saco de 49 kilos)



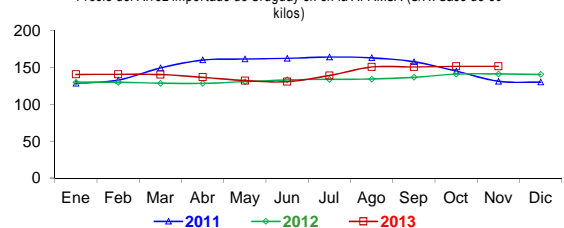
Precio del Arroz Superior en la APAMSA (S/. x Saco de 49 kg)



Precio del Arroz Extra en la APAMSA (S/. x Saco de 50 kilos)



Precio del Arroz Importado de Uruguay en la APAMSA (S/. x Saco de 50 kilos)



Notas:

1/ Fuente: ODEPA

2/ Superintendencia Nacional de Administración Tributaria SUNAT

3/ APAMSA