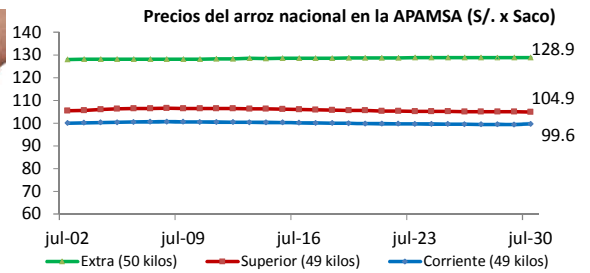




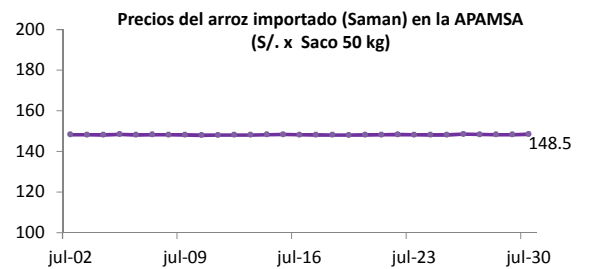
# SISAP Arroz

Lima 30 de julio del 2014

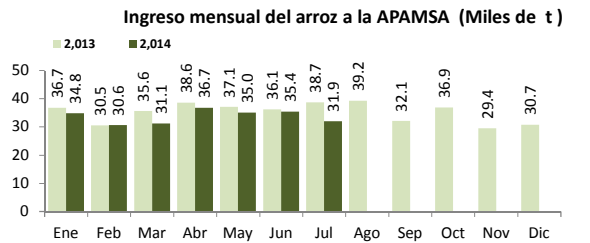
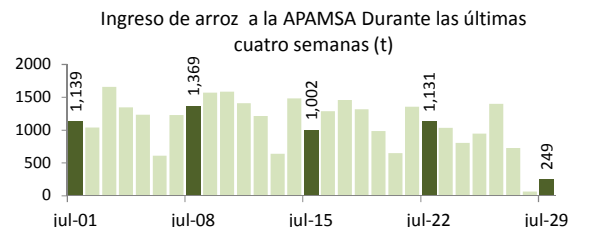
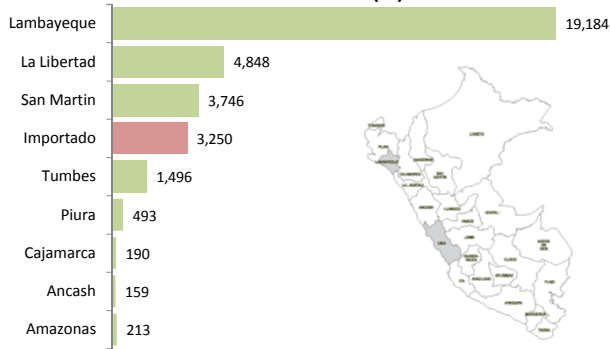
## I ASOCIACIÓN DE PRODUCTORES AGRICOLAS MERCADO DE SANTA ANITA (APAMSA) - LIMA



	Precio Promedio Ult 7 días	P R E C I O S			Var. (%)
		lun-28	mar-29	mié-30	
<b>Arroz nacional</b>					
Corriente (49 kilos)	99.5	99.5	99.4	99.6	0.2%
Superior (49 kilos)	105.1	105.1	105.0	104.9	-0.1%
Sup.Despuntado (49 kilo)	115.5	115.5	115.5	115.4	0.0%
Extra (50 kilos)	128.8	128.8	128.9	128.9	0.0%
<b>Arroz de Uruguay</b>					
Saman (50 kilos)	148.3	148.3	148.3	148.5	0.1%



### Ingreso de arroz a la APAMSA, según procedencia, últimos 30 días (t)



## II PRECIOS DEL ARROZ EN LAMBAYEQUE

### PRECIO DEL ARROZ EN EL MERCADO DE MOSHOQUEQUE

	Ultimos 7 días		P R E C I O S			
	Precio Máximo	Precio Mínimo	martes-29		miércoles-30	
			Mínimo	Máximo	Mínimo	Máximo
<b>Arroz nor oriental</b>						
Extra (50 kilos)	114.0	107.0	111.0	114.0	110.0	113.0
Despuntado (50 kilos)	108.0	102.0	106.0	108.0	105.0	107.0
Superior (50 kilos)	104.0	98.0	102.0	104.0	101.0	103.0
<b>Arroz criollo o norteño</b>						
Extra (50 kilos)	118.0	111.0	115.0	118.0	114.0	117.0
Despuntado (50 kilos)	111.0	105.0	109.0	111.0	108.0	110.0
Superior (50 kilos)	107.0	101.0	105.0	107.0	104.0	106.0

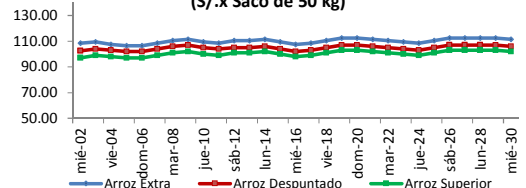
	Precio Promedio Ult. 7 días	P R E C I O S			Variación (%)
		lun-28	mar-29	mié-30	
<b>De origen nor oriental</b>					
Extra (50 kilos)	111.2	112.5	112.5	111.5	-0.9%
Despuntado (50 kilos)	105.7	107.0	107.0	106.0	-0.9%
Superior (50 kilos)	101.7	103.0	103.0	102.0	-1.0%
<b>Criollo o norteño</b>					
Extra (50 kilos)	115.2	116.5	116.5	115.5	-0.9%
Despuntado (50 kilos)	108.8	110.0	110.0	109.0	-0.9%
Superior (50 kilos)	104.7	106.0	106.0	105.0	-0.9%

### PRECIO DEL ARROZ EN MOLINOS

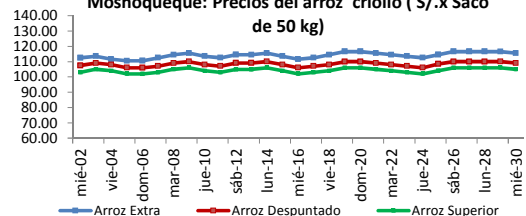
	Ultimos 7 días		P R E C I O S			
	Precio Máximo	Precio Mínimo	martes-29		miércoles-30	
			Mínimo	Máximo	Mínimo	Máximo
<b>Arroz nor oriental</b>						
Extra (50 kilos)	109.0	102.0	106.0	109.0	105.0	108.0
Despuntado (50 kilos)	104.0	98.0	102.0	104.0	101.0	103.0
Superior (50 kilos)	100.0	94.0	98.0	100.0	97.0	99.0
<b>Arroz criollo o norteño</b>						
Extra (50 kilos)	113.0	106.0	110.0	113.0	109.0	112.0
Despuntado (50 kilos)	107.0	101.0	105.0	107.0	104.0	106.0
Superior (50 kilos)	103.0	97.0	101.0	103.0	100.0	102.0



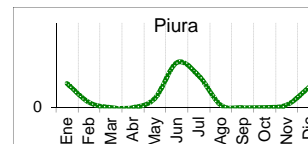
### Moshoqueque: Precios del arroz nor oriental (S/.x Saco de 50 kg)



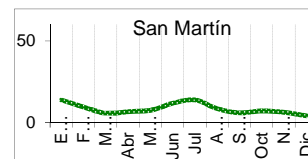
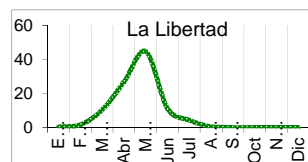
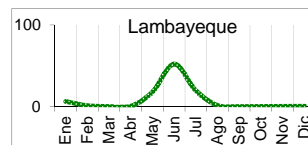
### Moshoqueque: Precios del arroz criollo (S/.x Saco de 50 kg)



	PILADO EN MOLINO (Nuevos Soles)					
	Extra		Despuntado		Superior	
	Min	Máx	Min	Máx	Min	Máx
<b>LAMBAYEQUE</b>	Saco de 50 kg.		Saco de 50 kg.		Saco de 50 kg.	
Nor Oriental	105.0	108.0	101.0	103.0	97.0	99.0
Norteño (Lambayeque)	109.0	112.0	104.0	106.0	100.0	102.0



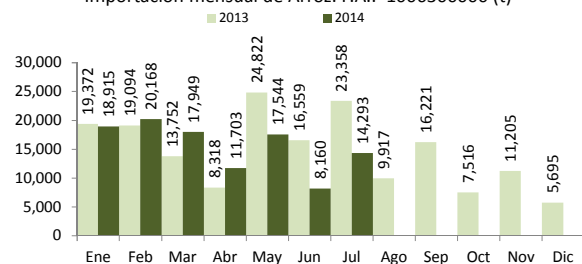
	PILADO EN MOLINO (Nuevos Soles)					
	Extra		Superior		Corriente	
	Min	Máx	Min	Máx	Min	Máx
<b>SAN MARTIN</b>	Saco de 50 kg.		Saco de 50 kg.		Saco de 50 kg.	
Rioja	110.0	112.0	92.0	95.0	...	...
Moyobamba	...	...	88.0	90.0	...	...
Bellavista	...	...	98.0	102.0	...	...
Tocache	100.0	105.0	90.0	95.0	...	...
San Martín	99.0	100.0	95.0	96.0	...	...
Picota	...	...	90.0	95.0	...	...
<b>CAJAMARCA</b>	Saco de 50 kg.		Saco de 50 kg.		Saco de 50 kg.	
Jaen (Variedad Moro)	128.0	132.0	116.0	123.0	...	...
Jaen (Variedad Capirona)	...	...	...	...	95.0	103.0
<b>TUMBES</b>	kilogramo		kilogramo		Saco de 50 kgg	
Tumbes	...	...	...	...	...	...
<b>LA LIBERTAD</b>	Saco de 50 kg.		Saco de 49 kg.		Saco de 49 kg.	
Chepen	108.0	108.0	98.0	98.0	...	...
Pacasmayo /Guadalupe	110.0	112.0	104.0	104.0	...	...
Gran Chimú	...	...	...	...	...	...



... Sin información

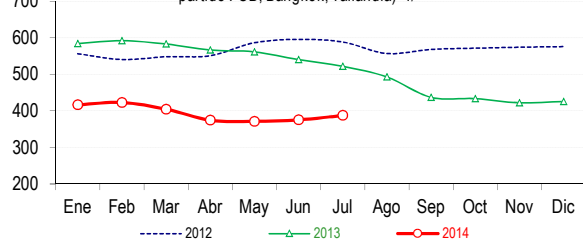
IV COMERCIO INTERNACIONAL

Importación mensual de Arroz. P.A.: 1006300000 (t)

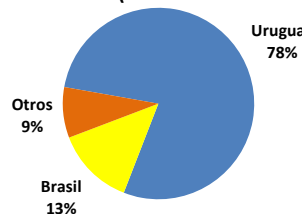


\* La información de importaciones es preliminar, puede ser reajustada

Precios internacionales del arroz (Arroz elaborado 15% grano partido FOB, Bangkok, Tailandia) 1/



Participación de la importación de arroz según origen. Periodo: (Enero - Julio del 2014)



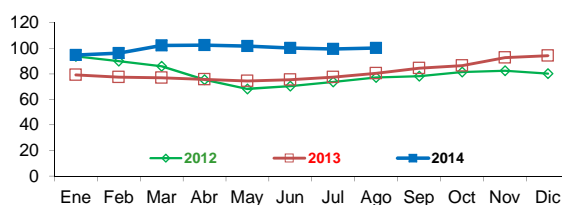
Precios internac. del arroz (Arroz elaborado, 15% grano partido FOB, Bangkok, Tai US\$/t)

	2010	2011	2012	2013	2014
Enero	541.9	503.1	556.5	584.4	416.5
Febrero	522.3	509.3	540.6	592.0	423.0
Marzo	480.6	494.6	548.3	583.0	404.7
Abril	445.9	480.4	551.0	566.8	374.7
Mayo	422.4	476.9	586.5	561.4	371.6
Junio	421.6	485.1	595.8	540.2	375.6
Julio	422.4	511.4	588.6	521.8	387.6
Agosto	430.8	541.5	557.0	493.0	...
Septiembre	466.9	577.5	568.3	437.1	...
Octubre	480.0	581.2	571.7	433.5	...
Noviembre	491.1	609.4	574.3	422.2	...
Diciembre	519.3	601.4	575.9	426.0	...

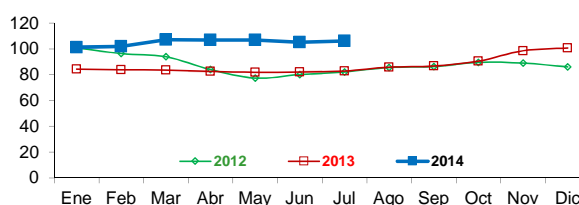
Fuente: Odepa con información de bolsas, Reuters y Mercado de Liniers. Elaboración: Ministerio de Agricultura - Oficina de Estudios Económicos y Estadíst

V INFORMACION MENSUAL DE PRECIOS EN LA APAMSA 3/

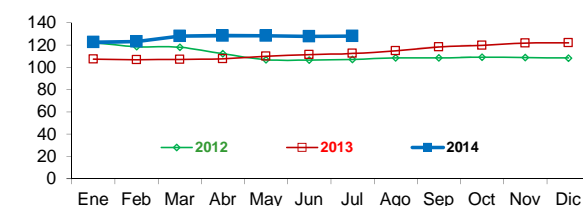
Precio del Arroz Corriente en la APAMSA (S/. x Saco de 49 kilos)



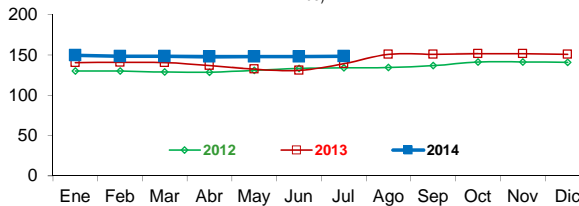
Precio del Arroz Superior en en la APAMSA (S/. x Saco de 49 kg)



Precio del Arroz Extra en en la APAMSA (S/. x Saco de 50 kilos)



Precio del Arroz Importado de Uruguay en en la APAMSA (S/. x Saco de 50 kilos)



Not: 1/ Fuente: ODEPA 2/ Superintendencia Nacional de Administración Tributaria SUNAT