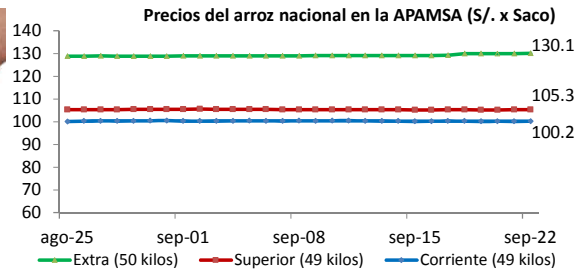


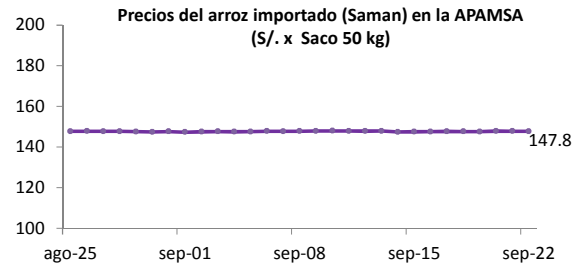
Lima 22 de septiembre del 2014

I ASOCIACIÓN DE PRODUCTORES AGRICOLAS MERCADO DE SANTA ANITA (APAMSA) - LIMA

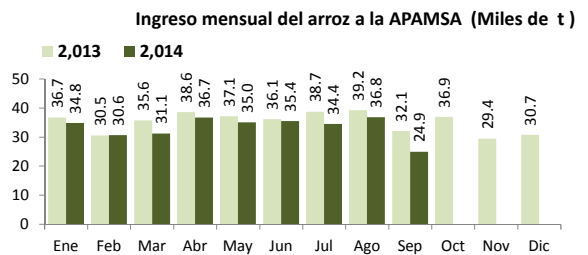
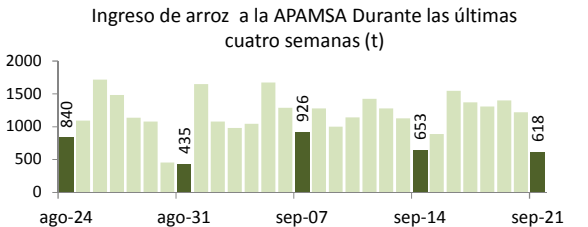
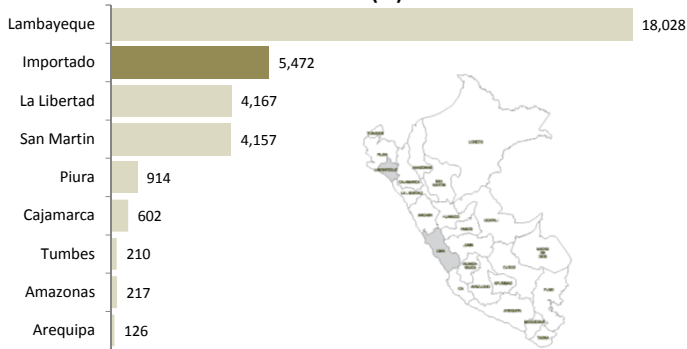


**Precios del arroz según calidad (S/. por Unidad de medida)**

	Precio Promedio Ult 7 días	PRECIOS			Var. (%)
		sáb-20	dom-21	lun-22	
<b>Arroz nacional</b>					
Corriente (49 kilos)	100.2	100.2	100.2	100.2	0.0%
Superior (49 kilos)	105.2	105.2	105.3	105.3	0.0%
Sup.Despuntado (49 kilo)	115.9	116.0	116.0	115.7	-0.3%
Extra (50 kilos)	129.6	130.0	130.0	130.1	0.1%
<b>Arroz de Uruguay</b>					
Saman (50 kilos)	147.7	147.8	147.8	147.8	0.0%



**Ingreso de arroz a la APAMSA, según procedencia, últimos 30 días (t)**



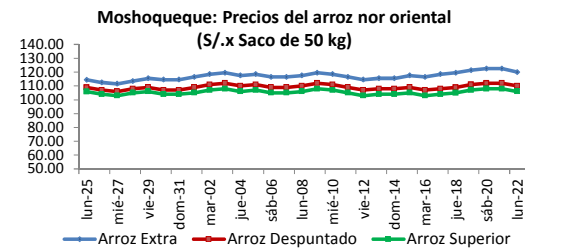
II PRECIOS DEL ARROZ EN LAMBAYEQUE

PRECIO DEL ARROZ EN EL MERCADO DE MOSHOQUEQUE

	Últimos 7 días		PRECIOS			
	Precio Máximo	Precio Mínimo	domingo-21		lunes-22	
			Mínimo	Máximo	Mínimo	Máximo
<b>Arroz nor oriental</b>						
Extra (50 kilos)	124.0	115.0	121.0	124.0	119.0	121.0
Despuntado (50 kilos)	113.0	106.0	111.0	113.0	109.0	111.0
Superior (50 kilos)	109.0	102.0	107.0	109.0	105.0	107.0
<b>Arroz criollo o norteño</b>						
Extra (50 kilos)	126.0	117.0	123.0	126.0	121.0	124.0
Despuntado (50 kilos)	116.0	109.0	114.0	116.0	112.0	115.0
Superior (50 kilos)	111.0	104.0	109.0	111.0	107.0	109.0

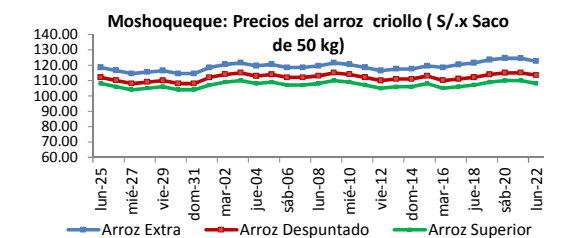


	Precio Promedio Ult. 7 días	PRECIOS			Variación (%)
		sáb-20	dom-21	lun-22	
<b>De origen nor oriental</b>					
Extra (50 kilos)	119.8	122.5	122.5	120.0	-2.0%
Despuntado (50 kilos)	109.7	112.0	112.0	110.0	-1.8%
Superior (50 kilos)	105.7	108.0	108.0	106.0	-1.9%
<b>Criollo o norteño</b>					
Extra (50 kilos)	121.8	124.5	124.5	122.5	-1.6%
Despuntado (50 kilos)	112.9	115.0	115.0	113.5	-1.3%
Superior (50 kilos)	107.9	110.0	110.0	108.0	-1.8%



**PRECIO DEL ARROZ EN MOLINOS**

	Últimos 7 días		PRECIOS			
	Precio Máximo	Precio Mínimo	domingo-21		lunes-22	
			Mínimo	Máximo	Mínimo	Máximo
<b>Arroz nor oriental</b>						
Extra (50 kilos)	119.0	110.0	116.0	119.0	114.0	117.0
Despuntado (50 kilos)	109.0	102.0	107.0	109.0	105.0	107.0
Superior (50 kilos)	105.0	98.0	103.0	105.0	101.0	103.0
<b>Arroz criollo o norteño</b>						
Extra (50 kilos)	121.0	112.0	118.0	121.0	116.0	119.0
Despuntado (50 kilos)	112.0	105.0	110.0	112.0	108.0	110.0
Superior (50 kilos)	107.0	100.0	105.0	107.0	103.0	105.0



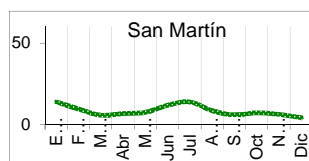
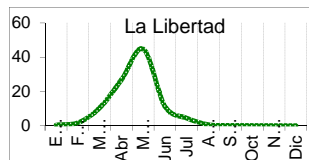
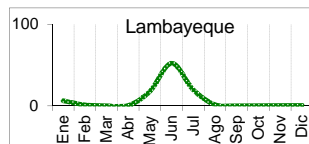
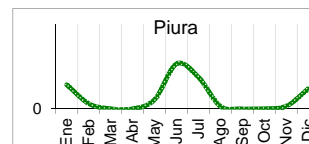
### III PRECIOS REFERENCIALES DE ARROZ EN PRINCIPALES ZONAS PRODUCTORAS

Calendario de Cosechas (%)

	PILADO EN MOLINO (Nuevos Soles)					
	Extra		Despuntado		Superior	
	Min	Máx	Min	Máx	Min	Máx
<b>LAMBAYEQUE</b>	Saco de 50 kg.		Saco de 50 kg.		Saco de 50 kg.	
Nor Oriental	114.0	117.0	105.0	107.0	101.0	103.0
Norteño (Lambayeque)	116.0	119.0	108.0	110.0	103.0	105.0

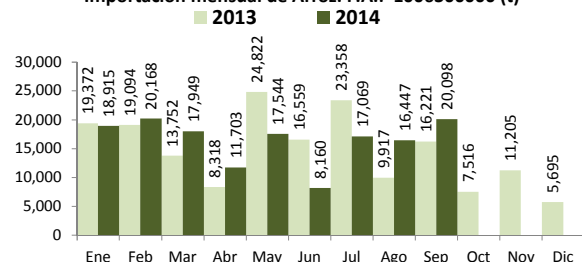
	PILADO EN MOLINO (Nuevos Soles)					
	Extra		Superior		Corriente	
	Min	Máx	Min	Máx	Min	Máx
<b>SAN MARTIN</b>	Saco de 50 kg.		Saco de 50 kg.		Saco de 50 kg.	
Rioja	105.0	108.0	95.0	98.0	...	...
Moyobamba	...	...	105.0	107.0	...	...
Bellavista	...	...	98.0	102.0	...	...
Tocache	95.0	100.0	90.0	95.0	...	...
San Martin	106.0	108.0	102.0	104.0	...	...
Picota	...	...	88.0	90.0	...	...
<b>CAJAMARCA</b>	Saco de 50 kg.		Saco de 50 kg.		Saco de 50 kg.	
Jaen (Variedad Moro)	131.0	133.0	122.0	124.0	...	...
Jaen (Variedad Capirona)	...	...	...	...	97.0	101.0
<b>TUMBES</b>	kilogramo		kilogramo		Saco de 50 kg	
Tumbes	...	...	...	...	...	...
<b>LA LIBERTAD</b>	Saco de 50 kg.		Saco de 49 kg.		Saco de 49 kg.	
Chepen	110.0	110.0	98.0	98.0	...	...
Pacasmayo /Guadalupe	108.0	108.0	100.0	102.0	...	...
Gran Chimú	...	...	...	...	...	...

... Sin información



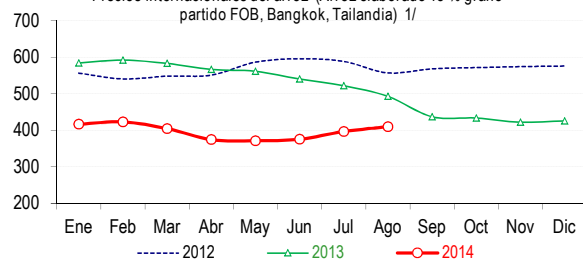
### IV COMERCIO INTERNACIONAL

Importación mensual de Arroz. P.A.: 1006300000 (t)

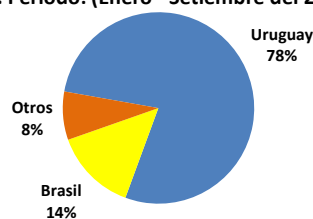


\* La información de importaciones es preliminar, puede ser reajustada

Precios internacionales del arroz (Arroz elaborado 15 % grano partido FOB, Bangkok, Tailandia) 1/



Participación de la importación de arroz según origen. Periodo: (Enero - Setiembre del 2014)



Precios internac. del arroz (Arroz elaborado, 15 % grano partido FOB, Bangkok, Tai ÚS\$ / t

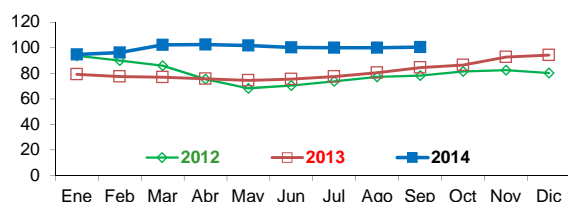
	2010	2011	2012	2013	2014
Enero	541.9	503.1	556.5	584.4	416.5
Febrero	522.3	509.3	540.6	592.0	423.0
Marzo	480.6	494.6	548.3	583.0	404.7
Abril	445.9	480.4	551.0	566.8	374.7
Mayo	422.4	476.9	586.5	561.4	371.6
Junio	421.6	485.1	595.8	540.2	375.6
Julio	422.4	511.4	588.6	521.8	396.7
Agosto	430.8	541.5	557.0	493.0	410.0
Septiembre	466.9	577.5	568.3	437.1	...
Octubre	480.0	581.2	571.7	433.5	...
Noviembre	491.1	609.4	574.3	422.2	...
Diciembre	519.3	601.4	575.9	426.0	...

Fuente: Odepa con información de bolsas, Reuters y Mercado de Liniers.

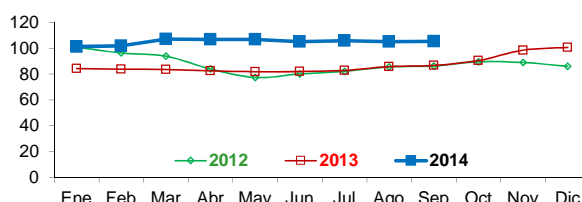
Elaboración: Ministerio de Agricultura - Oficina de Estudios Económicos y Estadísticos

### V INFORMACION MENSUAL DE PRECIOS EN LA APAMSA 3/

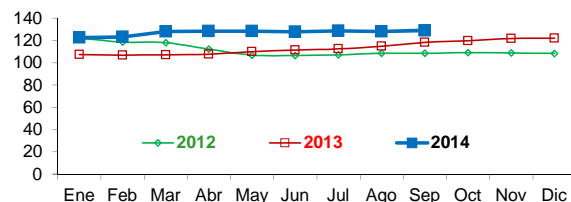
Precio del Arroz Corriente en la APAMSA (S/. x Saco de 49 kilos)



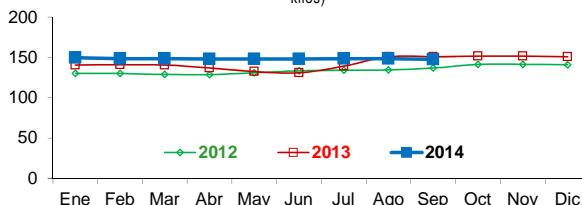
Precio del Arroz Superior en en la APAMSA (S/. x Saco de 49 kilos)



Precio del Arroz Extra en en la APAMSA (S/. x Saco de 50 kilos)



Precio del Arroz Importado de Uruguay en en la APAMSA (S/. x Saco de 50 kilos)



Not:

1/ Fuente: ODEPA

2/ Superintendencia Nacional de Administración Tributaria SUNAT

Elaboración: DEA- Area de Comercialización