

Lima 15 de octubre del 2014

I ASOCIACIÓN DE PRODUCTORES AGRICOLAS MERCADO DE SANTA ANITA (APAMSA) - LIMA

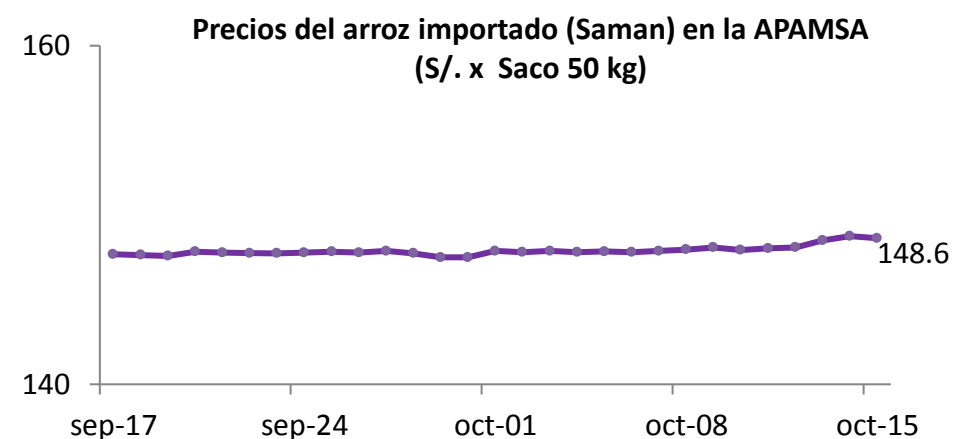
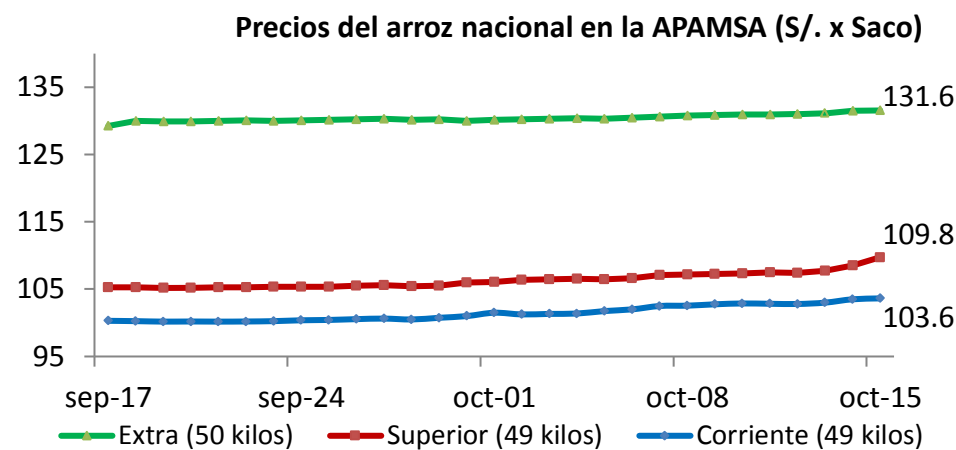
Precio Mayorista: El precio de hoy respecto al miércoles 08 de octubre 2014, presentan variaciones leves en las siguientes calidades de arroz:

- Arroz corriente de más 1.1%.
- Arroz superior de más 2.4%.
- Arroz extra de más 0.6%.

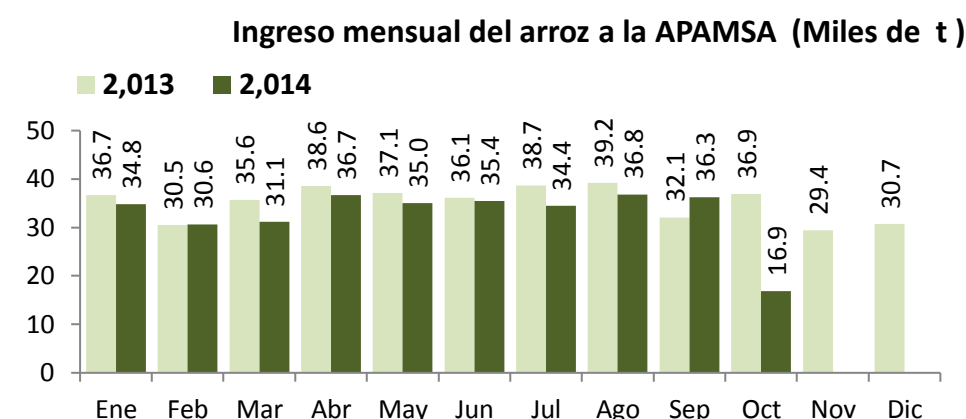
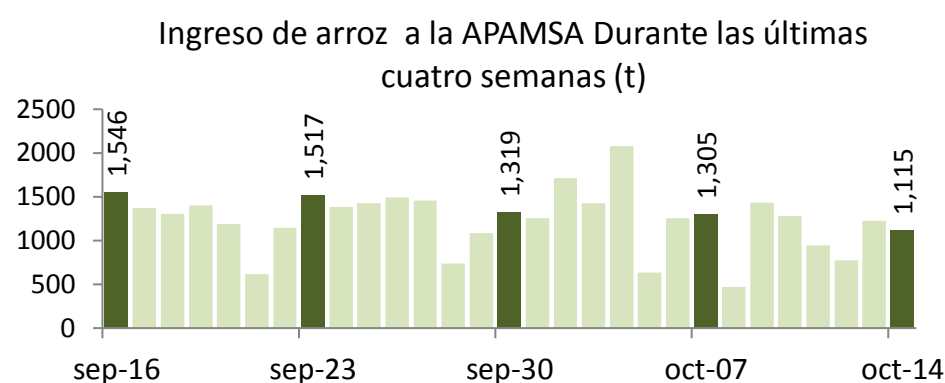
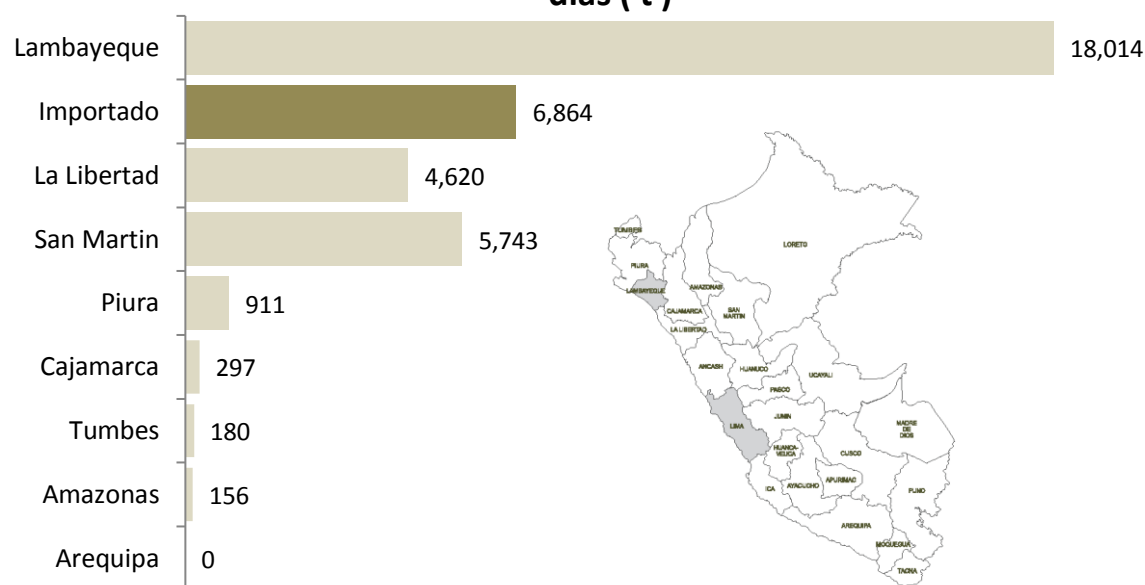
Precio Minorista: En el mismo periodo comparado solo en la calidad de arroz extra hubo variación de menos 0.9%.

Precios del arroz según calidad (S/. por Unidad de medida)

	Precio Promedio Ult 7 días	PRECIOS			Var. (%)
		lun-13	mar-14	mié-15	
Arroz nacional					
Corriente (49 kilos)	102.9	103.0	103.5	103.6	0.1%
Superior (49 kilos)	107.6	107.8	108.5	109.8	1.2%
Sup.Despuntado (49 kilo)	117.4	117.6	117.5	118.0	0.4%
Extra (50 kilos)	131.0	131.1	131.5	131.6	0.0%
Arroz de Uruguay					
Saman (50 kilos)	148.2	148.5	148.8	148.6	-0.1%



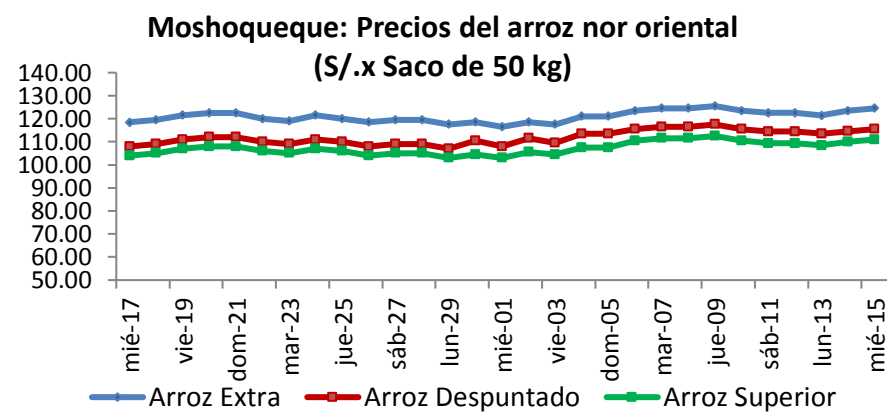
Ingreso de arroz a la APAMSA, según procedencia, últimos 30 días (t)



II PRECIOS DEL ARROZ EN LAMBAYEQUE

PRECIO DEL ARROZ EN EL MERCADO DE MOSHOQUEQUE

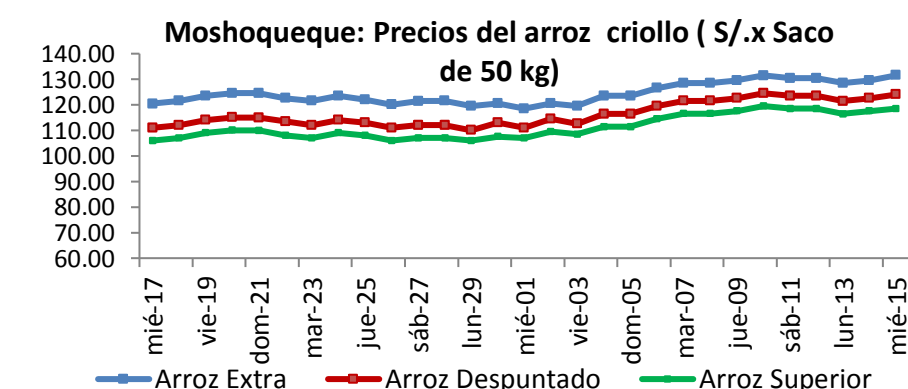
	Ultimos 7 días		PRECIOS			
	Precio Máximo	Precio Mínimo	martes-14		miércoles-15	
			Mínimo	Máximo	Mínimo	Máximo
Arroz nor oriental						
Extra (50 kilos)	127.0	120.0	122.0	125.0	123.0	126.0
Despuntado (50 kilos)	119.0	112.0	113.0	116.0	114.0	117.0
Superior (50 kilos)	114.0	107.0	109.0	111.0	110.0	112.0
Arroz criollo o norteño						
Extra (50 kilos)	133.0	127.0	128.0	131.0	130.0	133.0
Despuntado (50 kilos)	126.0	120.0	121.0	124.0	123.0	125.0
Superior (50 kilos)	121.0	115.0	116.0	119.0	117.0	120.0



	Precio Promedio Ult. 7 días	PRECIOS			Variación (%)
		lun-13	mar-14	mié-15	
De origen nor oriental					
Extra (50 kilos)	123.4	121.5	123.5	124.5	0.8%
Despuntado (50 kilos)	115.2	113.5	114.5	115.5	0.9%
Superior (50 kilos)	110.3	108.5	110.0	111.0	0.9%
Criollo o norteño					
Extra (50 kilos)	129.8	128.5	129.5	131.5	1.5%
Despuntado (50 kilos)	122.8	121.5	122.5	124.0	1.2%
Superior (50 kilos)	117.8	116.5	117.5	118.5	0.9%

PRECIO DEL ARROZ EN MOLINOS

	Ultimos 7 días		PRECIOS			
	Precio Máximo	Precio Mínimo	martes-14		miércoles-15	
			Mínimo	Máximo	Mínimo	Máximo
Arroz nor oriental						
Extra (50 kilos)	122.0	115.0	117.0	120.0	118.0	121.0
Despuntado (50 kilos)	114.0	107.0	109.0	111.0	110.0	113.0
Superior (50 kilos)	109.0	103.0	105.0	107.0	106.0	108.0
Arroz criollo o norteño						
Extra (50 kilos)	127.0	122.0	123.0	126.0	125.0	128.0
Despuntado (50 kilos)	121.0	115.0	116.0	119.0	117.0	120.0
Superior (50 kilos)	116.0	111.0	112.0	114.0	113.0	115.0

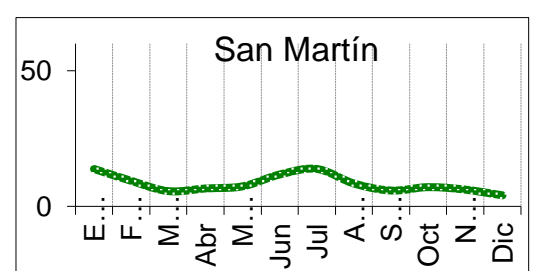
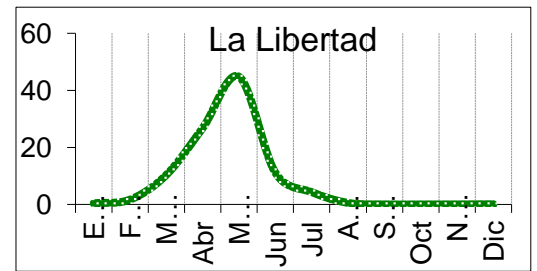
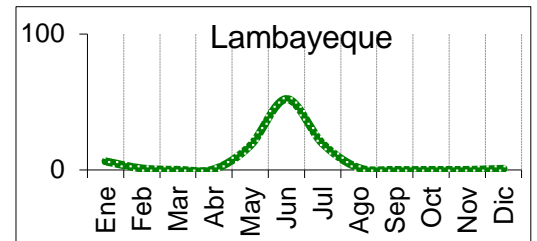
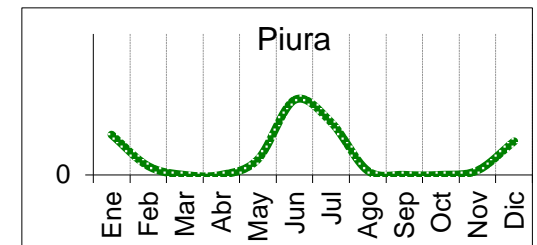


III PRECIOS REFERENCIALES DE ARROZ EN PRINCIPALES ZONAS PRODUCTORAS

Calendario de Cosechas (%)

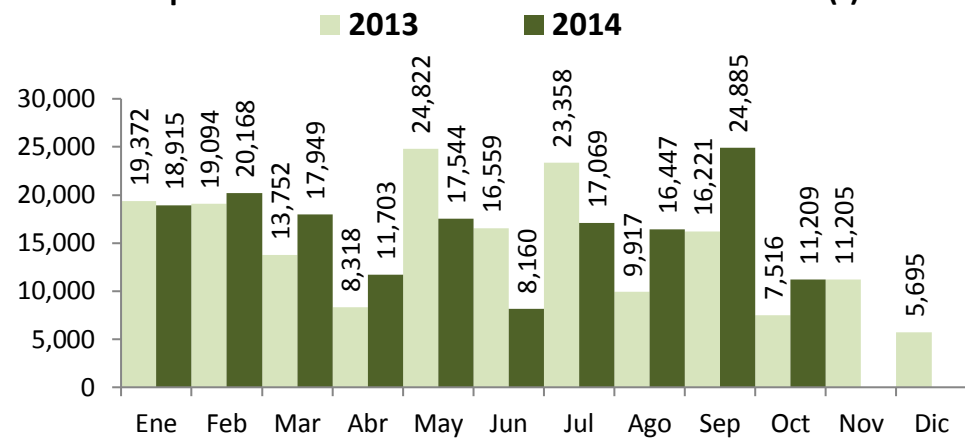
	PILADO EN MOLINO (Nuevos Soles)					
	Extra		Despuntado		Superior	
	Mín	Máx	Mín	Máx	Mín	Máx
LAMBAYEQUE	Saco de 50 kg.		Saco de 50 kg.		Saco de 50 kg.	
Nor Oriental	118.0	121.0	110.0	113.0	106.0	108.0
Norteño (Lambayeque)	125.0	128.0	117.0	120.0	113.0	115.0
	PILADO EN MOLINO (Nuevos Soles)					
	Extra		Superior		Corriente	
	Mín	Máx	Mín	Máx	Mín	Máx
SAN MARTIN	Saco de 50 kg.		Saco de 50 kg.		Saco de 50 kg.	
Rioja
Moyobamba
Bellavista
Tocache
San Martin
Picota
CAJAMARCA	Saco de 50 kg.		Saco de 50 kg.		Saco de 50 kg.	
Jaen (Variedad Moro)
Jaen (Variedad Capirona)
TUMBES	kilogramo		kilogramo		Saco de 50 kgg	
Tumbes
LA LIBERTAD	Saco de 50 kg.		Saco de 49 kg.		Saco de 49 kg.	
Chepen	110.0	110.0	100.0	100.0
Pacasmayo /Guadalupe	115.0	116.0	110.0	110.0
Gran Chimú

... Sin información



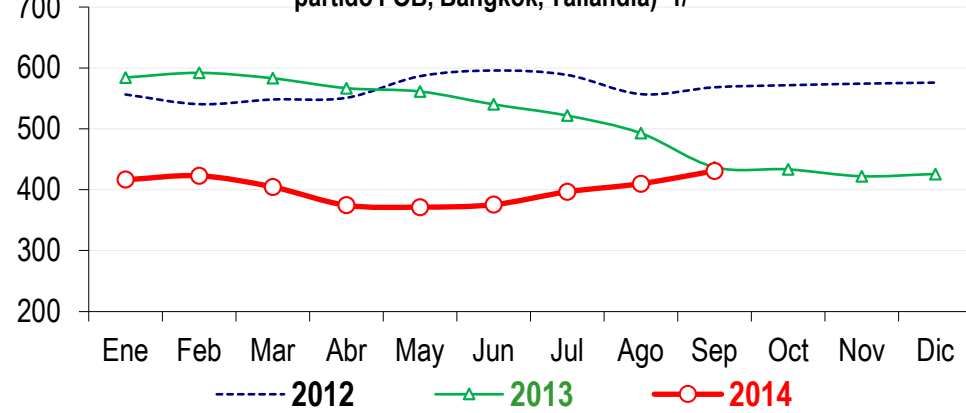
IV COMERCIO INTERNACIONAL

Importación mensual de Arroz. P.A.: 1006300000 (t)

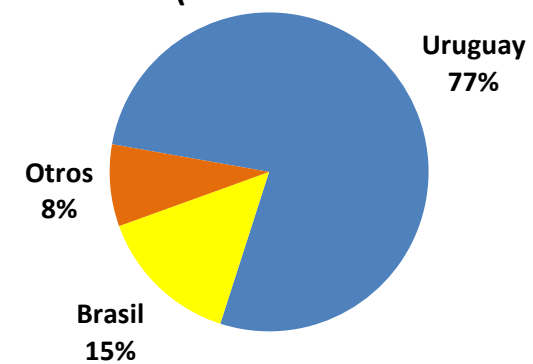


* La información de importaciones es preliminar, puede ser reajustada

Precios internacionales del arroz (Arroz elaborado 15 % grano partido FOB, Bangkok, Tailandia) 1/



Participación de la importación de arroz según origen. Periodo: (Enero - Octubre del 2014)



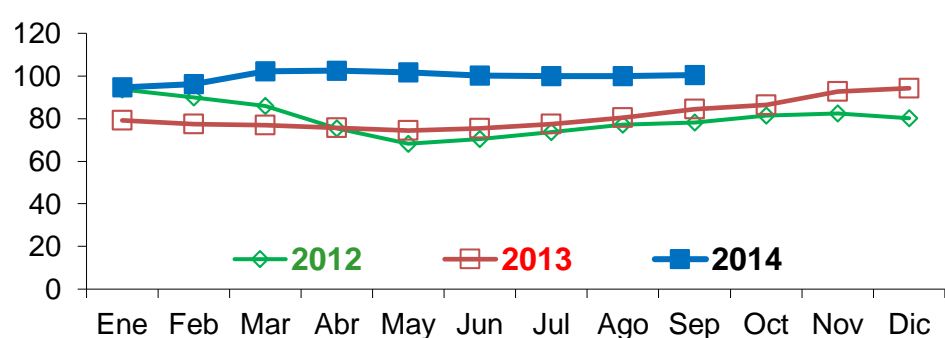
Precios internac. del arroz (Arroz elaborado, 15 % grano partido FOB, Bangkok, Tai) US\$ / t

	2010	2011	2012	2013	2014
Enero	541.9	503.1	556.5	584.4	416.5
Febrero	522.3	509.3	540.6	592.0	423.0
Marzo	480.6	494.6	548.3	583.0	404.7
Abril	445.9	480.4	551.0	566.8	374.7
Mayo	422.4	476.9	586.5	561.4	371.6
Junio	421.6	485.1	595.8	540.2	375.6
Julio	422.4	511.4	588.6	521.8	396.7
Agosto	430.8	541.5	557.0	493.0	410.0
Septiembre	466.9	577.5	568.3	437.1	431.0
Octubre	480.0	581.2	571.7	433.5	...
Noviembre	491.1	609.4	574.3	422.2	...
Diciembre	519.3	601.4	575.9	426.0	...

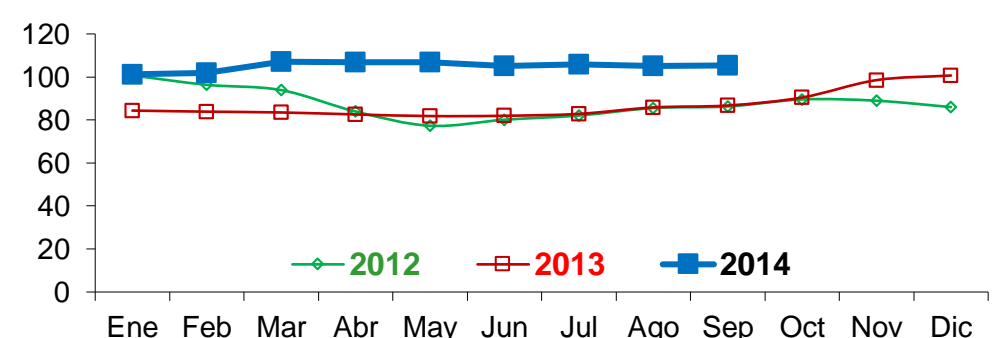
Fuente: Odepa con información de bolsas, Reuters y Mercado de Liniers. Elaboración: MINAGRI - Dirección General de Evaluación y Seguimiento de Políticas.

V INFORMACION MENSUAL DE PRECIOS EN LA APAMSA 3/

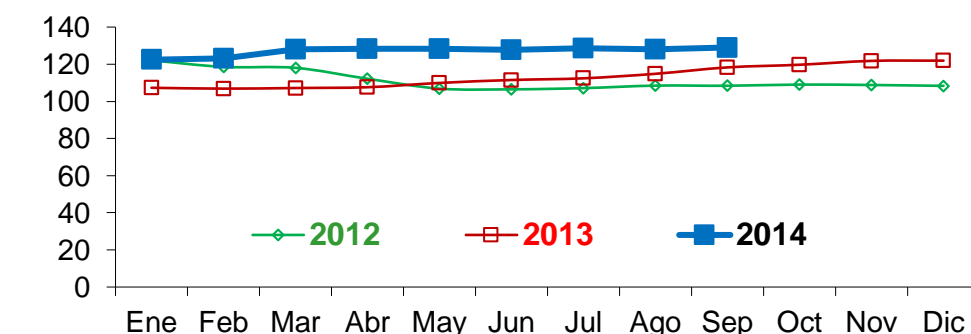
Precio del Arroz Corriente en la APAMSA (S/. x Saco de 49 kilos)



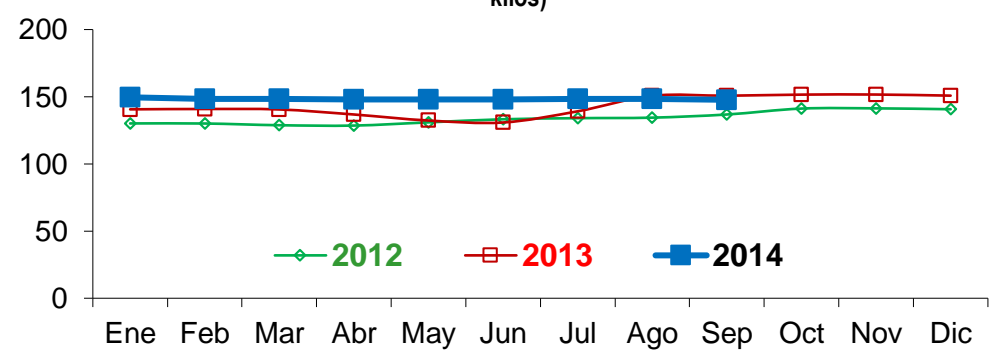
Precio del Arroz Superior en en la APAMSA (S/. x Saco de 49 kg)



Precio del Arroz Extra en en la APAMSA (S/. x Saco de 50 kilos)



Precio del Arroz Importado de Uruguay en en la APAMSA (S/. x Saco de 50 kilos)



Nota:

1/ Fuente: ODEPA

2/ Superintendencia Nacional de Administración Tributaria SUNAT

Elaboración: DEA- Area de Comercialización