

Lima 03 de diciembre del 2014

ASOCIACIÓN DE PRODUCTORES AGRICOLAS MERCADO DE SANTA ANITA (APAMSA) - LIMA

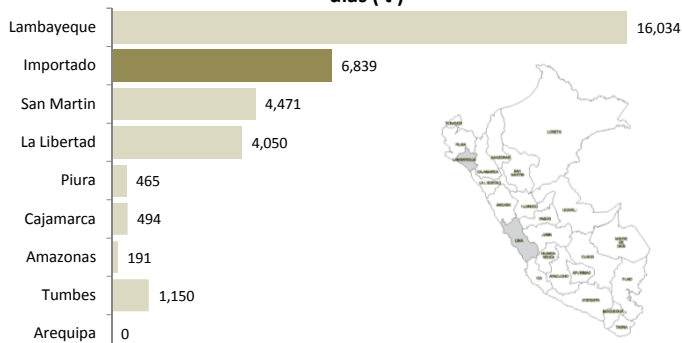
Precios mayoristas.-

En esta temporada la demanda de arroz y otros productos se intensifica en este centro de abastos, puesto que las compras son mayores, sin embargo, los stocks están en niveles adecuados con lo cual los precios no registran mayores cambios.

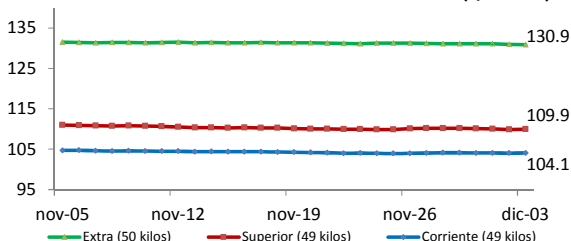
Precios del arroz según calidad (S/. por Unidad de medida)

	Precio Promedio Ult 7 días	PRECIOS			Var. (%)
		lun-01	mar-02	mié-03	
Arroz nacional					
Corriente (49 kilos)	104.1	104.1	104.0	104.1	0.0%
Superior (49 kilos)	110.1	110.0	109.9	109.9	0.0%
Sup.Despuntado (49 kilo)	118.1	118.1	118.2	118.2	0.0%
Extra (50 kilos)	131.1	131.1	131.0	130.9	-0.1%
Arroz de Uruguay					
Saman (50 kilos)	149.9	149.8	149.9	149.8	0.0%

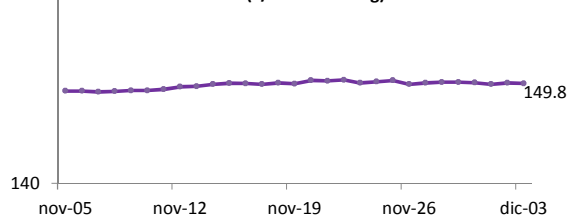
Ingreso de arroz a la APAMSA, según procedencia, últimos 30 días (t)



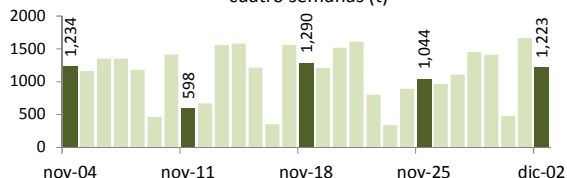
Precios del arroz nacional en la APAMSA (S/. x Saco)



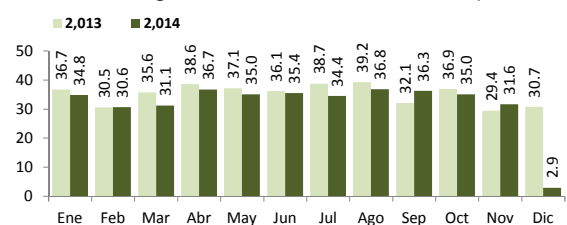
Precios del arroz importado (Saman) en la APAMSA (S/. x Saco 50 kg)



Ingreso de arroz a la APAMSA Durante las últimas cuatro semanas (t)



Ingreso mensual del arroz a la APAMSA (Miles de t)



II PRECIOS DEL ARROZ EN LAMBAYEQUE

PRECIO DEL ARROZ EN EL MERCADO DE MOSHOQUEQUE

	Últimos 7 días		PRECIOS			
	Precio Máximo	Precio Mínimo	martes-02		miércoles-03	
			Mínimo	Máximo	Mínimo	Máximo
Arroz nor oriental						
Extra (50 kilos)	128.0	125.0	125.0	128.0	125.0	128.0
Despuntado (50 kilos)	118.0	115.0	115.0	118.0	115.0	118.0
Superior (50 kilos)	113.0	110.0	110.0	113.0	110.0	113.0
Arroz criollo o norteño						
Extra (50 kilos)	132.0	127.0	127.0	130.0	127.0	130.0
Despuntado (50 kilos)	125.0	122.0	122.0	125.0	122.0	125.0
Superior (50 kilos)	120.0	117.0	117.0	120.0	117.0	120.0

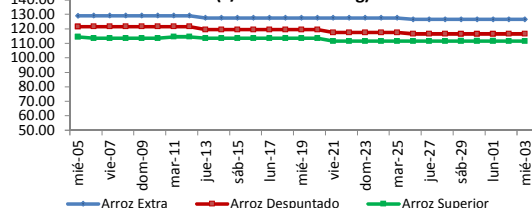
	Precio Promedio Ult. 7 días	PRECIOS			Variación (%)
		lun-01	mar-02	mié-03	
De origen nor oriental					
Extra (50 kilos)	126.5	126.5	126.5	126.5	0.0%
Despuntado (50 kilos)	116.5	116.5	116.5	116.5	0.0%
Superior (50 kilos)	111.5	111.5	111.5	111.5	0.0%
Criollo o norteño					
Extra (50 kilos)	129.8	130.0	128.5	128.5	0.0%
Despuntado (50 kilos)	123.5	123.5	123.5	123.5	0.0%
Superior (50 kilos)	118.5	118.5	118.5	118.5	0.0%

PRECIO DEL ARROZ EN MOLINOS

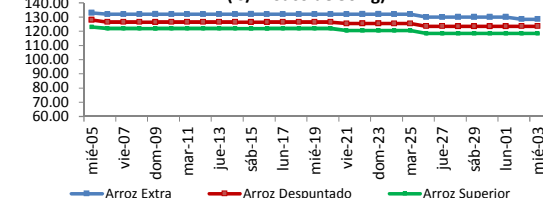
	Últimos 7 días		PRECIOS			
	Precio Máximo	Precio Mínimo	martes-02		miércoles-03	
			Mínimo	Máximo	Mínimo	Máximo
Arroz nor oriental						
Extra (50 kilos)	124.0	120.0	120.0	124.0	120.0	124.0
Despuntado (50 kilos)	114.0	110.0	110.0	114.0	110.0	114.0
Superior (50 kilos)	112.0	108.0	108.0	112.0	108.0	112.0
Arroz criollo o norteño						
Extra (50 kilos)	130.0	126.0	126.0	129.0	126.0	129.0
Despuntado (50 kilos)	123.0	120.0	120.0	123.0	120.0	123.0
Superior (50 kilos)	120.0	114.0	114.0	119.0	114.0	119.0



Moshoqueque: Precios del arroz nor oriental (S/.x Saco de 50 kg)



Moshoqueque: Precios del arroz criollo (S/.x Saco de 50 kg)



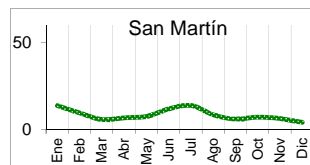
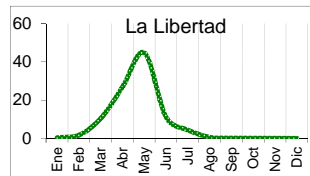
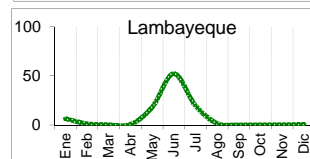
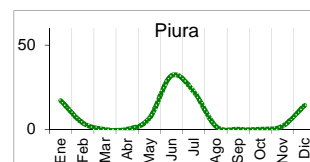
III PRECIOS REFERENCIALES DE ARROZ EN PRINCIPALES ZONAS PRODUCTORAS

Calendario de Cosechas (%)

	PILADO EN MOLINO (Nuevos Soles)					
	Extra		Despuntado		Superior	
	Min	Máx	Min	Máx	Min	Máx
LAMBAYEQUE	Saco de 50 kg.		Saco de 50 kg.		Saco de 50 kg.	
Nor Oriental	120.0	124.0	110.0	114.0	108.0	112.0
Norteño (Lambayeque)	126.0	129.0	120.0	123.0	114.0	119.0

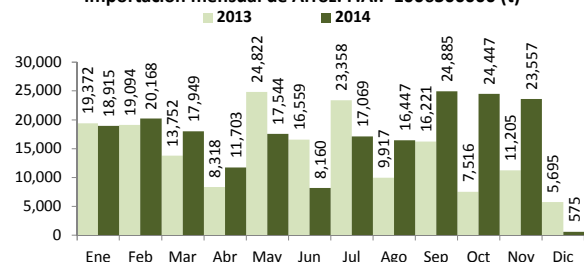
	PILADO EN MOLINO (Nuevos Soles)					
	Extra		Superior		Corriente	
	Min	Máx	Min	Máx	Min	Máx
SAN MARTIN	Saco de 50 kg.		Saco de 50 kg.		Saco de 50 kg.	
Rioja	108.0	110.0	102.0	105.0	95.0	98.0
Moyobamba	96.0	98.0	92.0	94.0
Bellavista	98.0	100.0	96.0	97.0
Tocache	105.0	110.0	95.0	100.0	85.0	90.0
San Martín	102.0	104.5	96.5	101.5	75.0	90.0
Picota	100.0	105.0	95.0	97.0
CAJAMARCA	Saco de 50 kg.		Saco de 50 kg.		Saco de 50 kg.	
Jaen (Variedad Moro)	130.0	133.0	100.0	110.0
Jaen (Variedad Capirona)	94.0	96.0
TUMBES	kilogramo		kilogramo		Saco de 50 kgg	
Tumbes
LA LIBERTAD	Saco de 50 kg.		Saco de 49 kg.		Saco de 49 kg.	
Chepen	110.0	110.0	100.0	100.0
Pacasmayo /Guadalupe	116.0	116.0	110.0	112.0
Gran Chimú

... Sin información



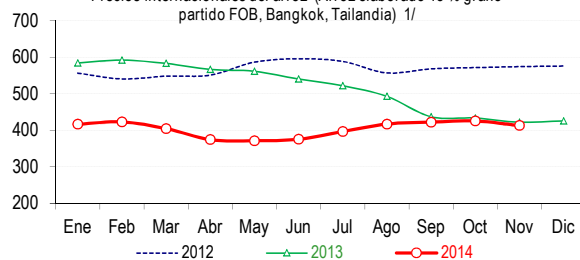
IV COMERCIO INTERNACIONAL

Importación mensual de Arroz. P.A.: 1006300000 (t)

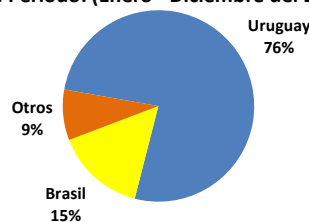


* La información de importaciones es preliminar, puede ser reajustada

Precios internacionales del arroz (Arroz elaborado 15% grano partido FOB, Bangkok, Tailandia) 1/



Participación de la importación de arroz según origen. Periodo: (Enero - Diciembre del 2014)



Precios internac. del arroz (Arroz elaborado, 15% grano partido FOB, Bangkok, Tai ÚSS / t

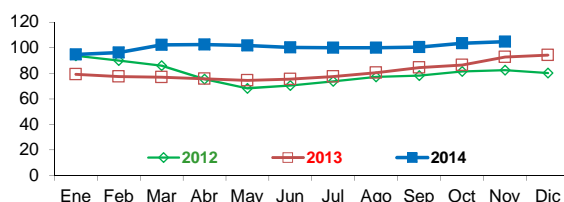
	2010	2011	2012	2013	2014
Enero	541.9	503.1	556.5	584.4	416.5
Febrero	522.3	509.3	540.6	592.0	423.0
Marzo	480.6	494.6	548.3	583.0	404.7
Abril	445.9	480.4	551.0	566.8	374.7
Mayo	422.4	476.9	586.5	561.4	371.6
Junio	421.6	485.1	595.8	540.2	375.6
Julio	422.4	511.4	588.6	521.8	396.7
Agosto	430.8	541.5	557.0	493.0	417.1
Septiembre	466.9	577.5	568.3	437.1	422.5
Octubre	480.0	581.2	571.7	433.5	425.5
Noviembre	491.1	609.4	574.3	422.2	413.0
Diciembre	519.3	601.4	575.9	426.0	426.0

Fuente: Odepa con información de bolsas, Reuters y Mercado de Liniers.

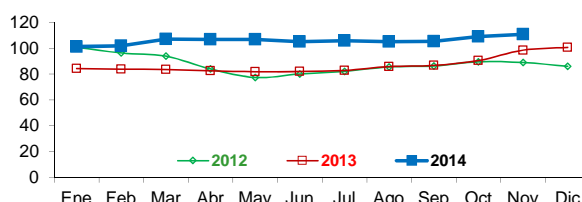
Elaboración: MINAGRI - Dirección General de Evaluación y Seguimiento de Políticas.

V INFORMACION MENSUAL DE PRECIOS EN LA APAMSA 3/

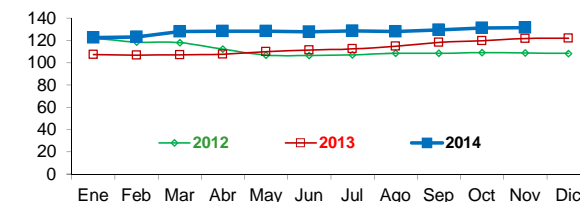
Precio del Arroz Corriente en la APAMSA (S/. x Saco de 49 kilos)



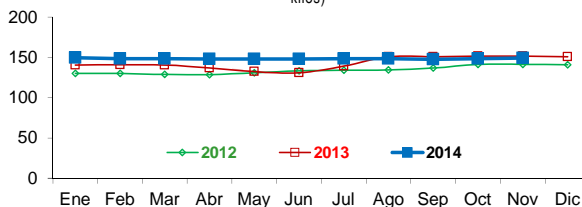
Precio del Arroz Superior en la APAMSA (S/. x Saco de 49 kilos)



Precio del Arroz Extra en la APAMSA (S/. x Saco de 50 kilos)



Precio del Arroz Importado de Uruguay en la APAMSA (S/. x Saco de 50 kilos)



Not:

1/ Fuente: ODEPA

2/ Superintendencia Nacional de Administración Tributaria SUNAT

Elaboración: DEA- Area de Comercialización