

Lima 30 de noviembre del 2015

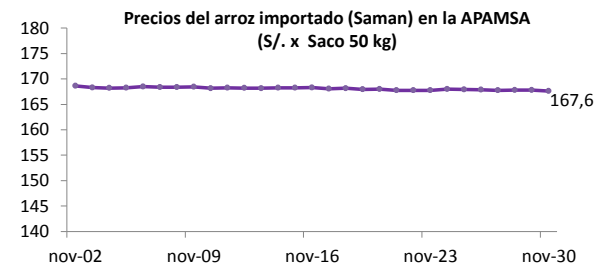
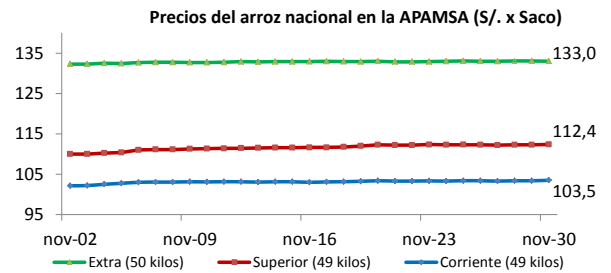
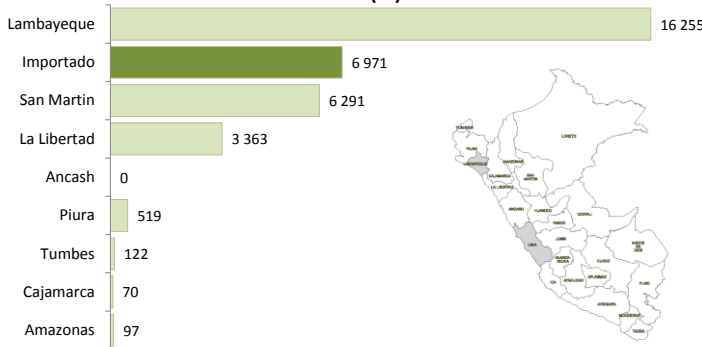
I ASOCIACIÓN DE PRODUCTORES AGRICOLAS MERCADO DE SANTA ANITA (APAMSA) 3/ - LIMA



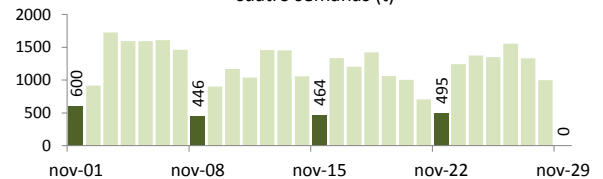
Precios del arroz según calidad (S/. por Unidad de medida)

	Precio Promedio Ult 7 días	PRECIOS			Var. (%)
		sáb-28	dom-29	lun-30	
Arroz nacional					
Corriente (49 kilos)	103,4	103,4	103,4	103,5	0,1%
Superior (49 kilos)	112,3	112,3	112,3	112,4	0,1%
Sup.Despuntado (49 kilos)	122,7	122,9	122,9	122,8	-0,1%
Extra (50 kilos)	133,0	133,1	133,1	133,0	0,0%
Arroz de Uruguay					
Saman (50 kilos)	167,8	167,8	167,8	167,6	-0,1%

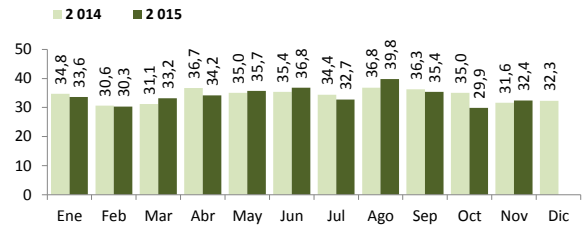
Ingreso de arroz a la APAMSA, según procedencia, últimos 30 días (t)



Ingreso de arroz a la APAMSA Durante las últimas cuatro semanas (t)



Ingreso mensual del arroz a la APAMSA (Miles de t)



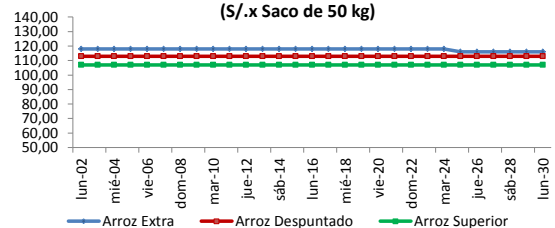
II PRECIOS DEL ARROZ EN LA REGION LAMBAYEQUE

PRECIO DEL ARROZ EN EL MERCADO DE MOSHOQUEQUE

	Ultimos 7 días		PRECIOS			
	Precio Máximo	Precio Mínimo	domingo-29		lunes-30	
Arroz nor oriental						
Extra (50 kilos)	119,0	115,0	115,0	117,0	115,0	117,0
Despuntado (50 kilos)	114,0	112,0	112,0	114,0	112,0	114,0
Superior (50 kilos)	108,0	106,0	106,0	108,0	106,0	108,0
Arroz criollo o norteño						
Extra (50 kilos)	131,0	127,0	128,0	131,0	128,0	131,0
Despuntado (50 kilos)	122,0	119,0	120,0	122,0	120,0	122,0
Superior (50 kilos)	118,0	114,0	115,0	118,0	115,0	118,0



Moshoqueque: Precios del arroz nor oriental (S/.x Saco de 50 kg)

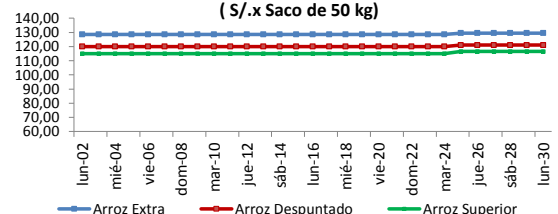


	Precio Promedio Ult. 7 días	PRECIOS			Variación (%)
		sáb-28	dom-29	lun-30	
De origen nor oriental					
Extra (50 kilos)	116,6	116,0	116,0	116,0	0,0%
Despuntado (50 kilos)	113,0	113,0	113,0	113,0	0,0%
Superior (50 kilos)	107,0	107,0	107,0	107,0	0,0%
Criollo o norteño					
Extra (50 kilos)	129,2	129,5	129,5	129,5	0,0%
Despuntado (50 kilos)	120,7	121,0	121,0	121,0	0,0%
Superior (50 kilos)	116,1	116,5	116,5	116,5	0,0%

PRECIO DEL ARROZ EN MOLINOS

	Ultimos 7 días		PRECIOS			
	Precio Máximo	Precio Mínimo	domingo-29		lunes-30	
Arroz nor oriental						
Extra (50 kilos)	114,0	110,0	110,0	112,0	110,0	112,0
Despuntado (50 kilos)	108,0	106,0	106,0	108,0	106,0	108,0
Superior (50 kilos)	104,0	102,0	102,0	104,0	102,0	104,0
Arroz criollo o norteño						
Extra (50 kilos)	122,0	120,0	120,0	122,0	120,0	122,0
Despuntado (50 kilos)	116,0	114,0	114,0	116,0	114,0	116,0
Superior (50 kilos)	110,0	108,0	108,0	110,0	108,0	109,0

Moshoqueque: Precios del arroz criollo (S/.x Saco de 50 kg)

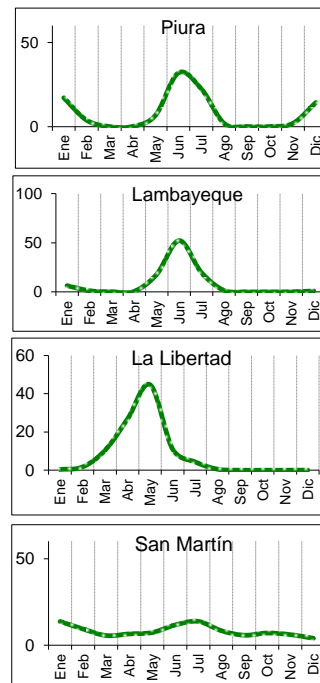


III PRECIOS REFERENCIALES DE ARROZ EN PRINCIPALES ZONAS PRODUCTORAS DEL PAIS

	PILADO EN MOLINO (Nuevos Soles)					
	Extra		Despuntado		Superior	
	Mín	Máx	Mín	Máx	Mín	Máx
LAMBAYEQUE	Saco de 50 kg.		Saco de 50 kg.		Saco de 50 kg.	
Nor Oriental	110,0	112,0	106,0	108,0	102,0	104,0
Norteño (Lambayeque)	120,0	122,0	114,0	116,0	108,0	109,0
	Extra		Superior		Corriente	
	Mín	Máx	Mín	Máx	Mín	Máx
SAN MARTIN	Saco de 50 kg.		Saco de 50 kg.		Saco de 50 kg.	
Rioja
Moyobamba
Bellavista
Tocache
San Martin
Picota
CAJAMARCA	Saco de 50 kg.		Saco de 50 kg.		Saco de 50 kg.	
Jaen (Variedad Moro)
Jaen (Variedad Capirona)
TUMBES	kilogramo		kilogramo		Saco de 50 kgg	
Tumbes
LA LIBERTAD	Saco de 50 kg.		Saco de 49 kg.		Saco de 49 kg.	
Chepen
Pacasmayo /Guadalupe
Gran Chimú

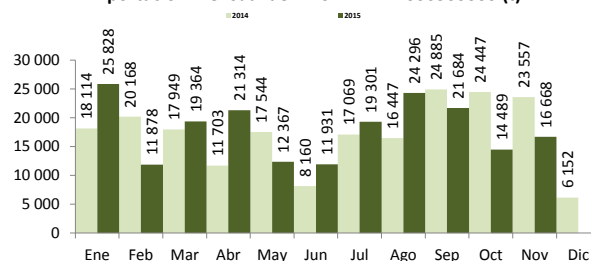
... Sin información

Calendario de Cosechas (%)



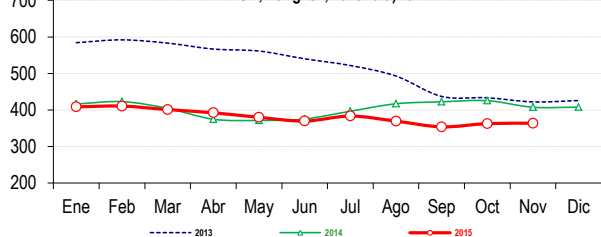
IV COMERCIO INTERNACIONAL

Importación mensual de Arroz. P.A.: 1006300000 (t) ^{2/}

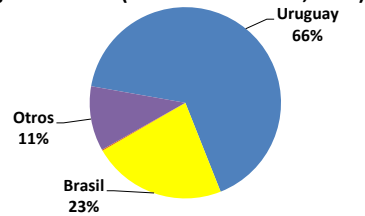


* La información de importaciones es preliminar, puede ser reajustada

Precios internacionales del arroz (Arroz elaborado 15 % grano partido FOB, Bangkok, Tailandia) ^{1/}



Participación de la importación de arroz según origen. Periodo: (Enero - Noviembre, 2015)



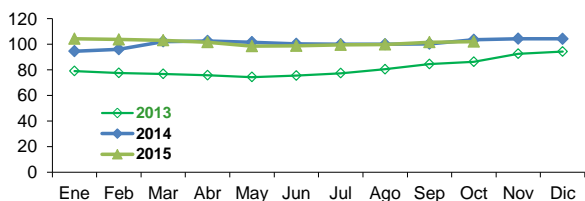
Precios internac. del arroz (Arroz elaborado, 15 % grano partido FOB, Bangkok, Tailandia) US\$/t

	2011	2012	2013	2014	2015
Enero	503,1	556,5	584,4	416,5	408,8
Febrero	509,3	540,6	592,0	423,0	410,8
Marzo	494,6	548,3	583,0	404,7	401,1
Abril	480,4	551,0	566,8	374,7	392,4
Mayo	476,9	586,5	561,4	371,6	380,0
Junio	485,1	595,8	540,2	375,6	369,8
Julio	511,4	588,6	521,8	396,7	383,5
Agosto	541,5	557,0	493,0	417,1	369,6
Septiembre	577,5	568,3	437,1	422,5	354,0
Octubre	581,2	571,7	433,5	425,5	362,8
Noviembre	609,4	574,3	422,2	407,6	363,8
Diciembre	601,4	575,9	426,0	408,0	...

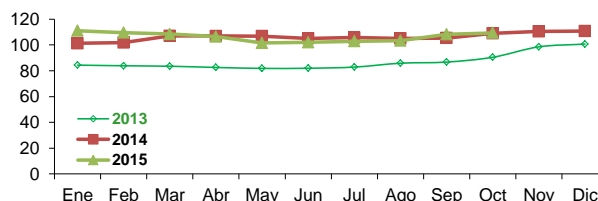
Fuente: Odepa con información de bolsas, Reuters y Mercado de Liniers. Elaboración: MINAGRI - Dirección General de Evaluación y Seguimiento de Políticas.

V INFORMACION MENSUAL DE PRECIOS EN LA APAMSA 3/

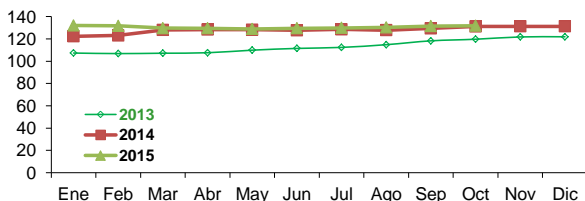
Precio del Arroz Corriente en la APAMSA (S/. x Saco de 49 kilos)



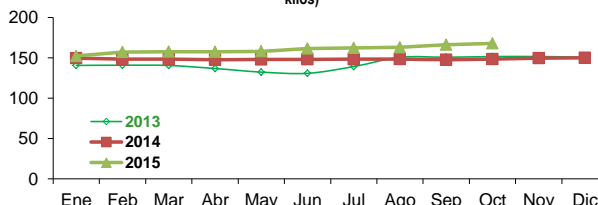
Precio del Arroz Superior en la APAMSA (S/. x Saco de 49 kg)



Precio del Arroz Extra en la APAMSA (S/. x Saco de 50 kilos)



Precio del Arroz Importado de Uruguay en la APAMSA (S/. x Saco de 50 kilos)



Not:

1/ Fuente: ODEPA

2/ Superintendencia Nacional de Administración Tributaria SUNAT

3/ Fuente: Asociación de Productores Agrícolas Mercado Santa Anita

Elaboración: DEA- Area de Comercialización