

Lima 13 de diciembre del 2016

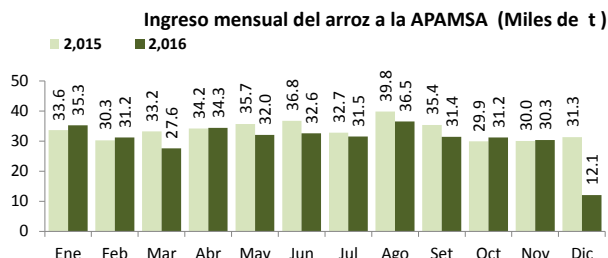
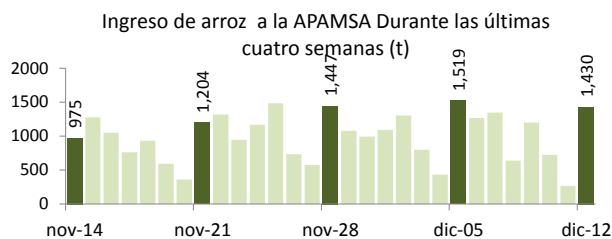
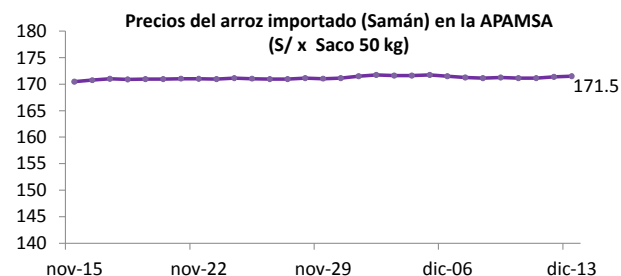
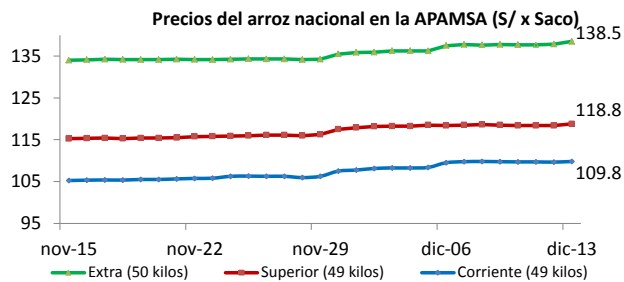
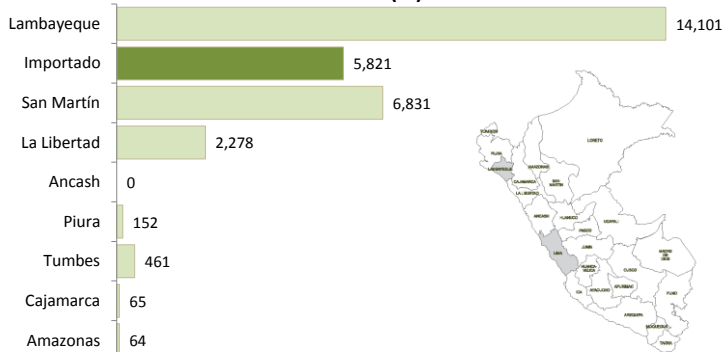
I ASOCIACIÓN DE PRODUCTORES AGRÍCOLAS MERCADO DE SANTA ANITA (APAMSA) - LIMA



Precios del arroz según calidad (S/ por Unidad de medida)

	Precio Promedio Últ 7 días	PRECIOS			Var. (%)
		dom-11	lun-12	mar-13	
<b>Arroz nacional</b>					
Corriente (49 kilos)	109.7	109.7	109.7	109.8	0.1%
Superior (49 kilos)	118.5	118.4	118.4	118.8	0.3%
Sup.Despuntado (49 kilos)	128.1	128.3	128.1	128.5	0.4%
Extra (50 kilos)	137.7	137.7	137.9	138.5	0.4%
<b>Arroz de Uruguay</b>					
Samán (50 kilos)	171.3	171.2	171.4	171.5	0.1%

Ingreso de arroz a la APAMSA, según procedencia, últimos 30 días (t)



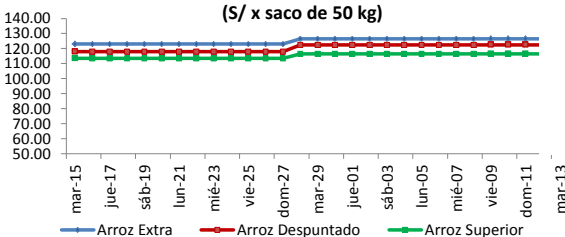
II PRECIOS DEL ARROZ EN LA REGIÓN LAMBAYEQUE

PRECIO DEL ARROZ EN EL MERCADO DE MOSHOQUEQUE

	Últimos 7 días		PRECIOS			
	Precio Máximo	Precio Mínimo	lunes-12		martes-13	
			Mínimo	Máximo	Mínimo	Máximo
<b>Arroz nor oriental</b>						
Extra (50 kilos)	128.0	125.0	125.0	128.0	125.0	128.0
Despuntado (50 kilos)	124.0	121.0	121.0	124.0	121.0	124.0
Superior (50 kilos)	118.0	115.0	115.0	118.0	115.0	118.0
<b>Arroz criollo o norteño</b>						
Extra (50 kilos)	140.0	135.0	135.0	140.0	135.0	140.0
Despuntado (50 kilos)	133.0	128.0	128.0	133.0	128.0	133.0
Superior (50 kilos)	127.0	123.0	123.0	127.0	123.0	127.0



Moshoqueque: Precios del arroz nor oriental (S/ x saco de 50 kg)

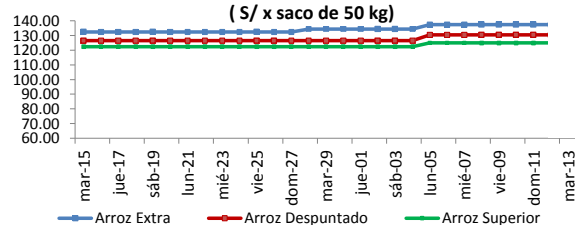


	Precio Promedio Ult. 7 días	PRECIOS			Variación (%)
		dom-11	lun-12	mar-13	
		<b>De origen nor oriental</b>			
Extra (50 kilos)	126.5	126.5	126.5	126.5	0.0%
Despuntado (50 kilos)	122.5	122.5	122.5	122.5	0.0%
Superior (50 kilos)	116.5	116.5	116.5	116.5	0.0%
<b>Criollo o norteño</b>					
Extra (50 kilos)	137.5	137.5	137.5	137.5	0.0%
Despuntado (50 kilos)	130.5	130.5	130.5	130.5	0.0%
Superior (50 kilos)	125.0	125.0	125.0	125.0	0.0%

PRECIO DEL ARROZ EN MOLINOS

	Últimos 7 días		PRECIOS			
	Precio Máximo	Precio Mínimo	lunes-12		martes-13	
			Mínimo	Máximo	Mínimo	Máximo
<b>Arroz nor oriental</b>						
Extra (50 kilos)	120.0	118.0	118.0	120.0	120.0	122.0
Despuntado (50 kilos)	116.0	114.0	114.0	116.0	116.0	118.0
Superior (50 kilos)	111.0	108.0	108.0	111.0	110.0	112.0
<b>Arroz criollo o norteño</b>						
Extra (50 kilos)	128.0	125.0	125.0	128.0	127.0	130.0
Despuntado (50 kilos)	123.0	120.0	120.0	123.0	122.0	125.0
Superior (50 kilos)	118.0	115.0	115.0	118.0	118.0	121.0

Moshoqueque: Precios del arroz criollo (S/ x saco de 50 kg)



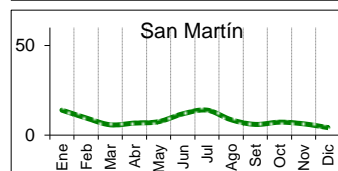
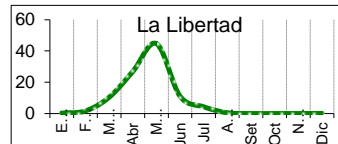
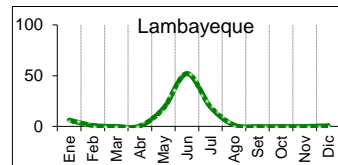
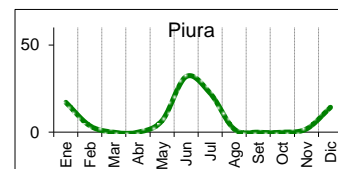
### III PRECIOS REFERENCIALES DE ARROZ EN PRINCIPALES ZONAS PRODUCTORAS DEL PAÍS

Calendario de Cosechas (%)

	PILADO EN MOLINO ( Soles)					
	Extra		Despuntado		Superior	
	Mín	Máx	Mín	Máx	Mín	Máx
<b>LAMBAYEQUE</b>	Saco de 50 kg.		Saco de 50 kg.		Saco de 50 kg.	
Nor Oriental	120.0	122.0	116.0	118.0	110.0	112.0
Norteño (Lambayeque)	127.0	130.0	122.0	125.0	118.0	121.0

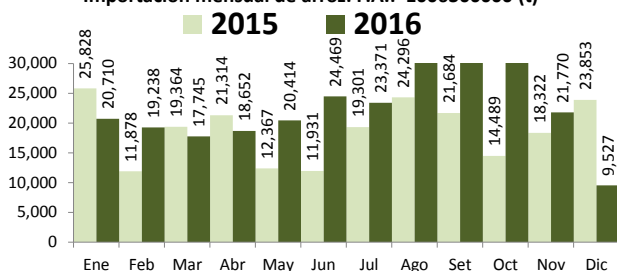
	PILADO EN MOLINO (Soles)					
	Extra		Superior		Corriente	
	Mín	Máx	Mín	Máx	Mín	Máx
<b>SAN MARTÍN</b>	Saco de 50 kg.		Saco de 50 kg.		Saco de 50 kg.	
Rioja	...	...	...	...	...	...
Moyobamba	...	...	...	...	...	...
Bellavista	...	...	...	...	...	...
Toache	...	...	...	...	...	...
San Martín	...	...	...	...	...	...
Picota	...	...	...	...	...	...
<b>CAJAMARCA</b>	Saco de 50 kg.		Saco de 50 kg.		Saco de 50 kg.	
Jaén (Variedad Moro)	...	...	...	...	...	...
Jaén (Variedad Capirona)	...	...	...	...	...	...
<b>LA LIBERTAD</b>	Saco de 50 kg.		Saco de 49 kg.		Saco de 49 kg.	
Chepén	...	...	...	...	...	...
Pacasmayo /Guadalupe	...	...	...	...	...	...
Gran Chimú	...	...	...	...	...	...

... Sin información



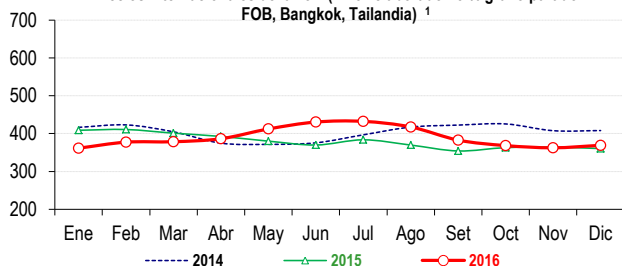
### IV COMERCIO INTERNACIONAL

Importación mensual de arroz. P.A.: 1006300000 (t) <sup>2</sup>

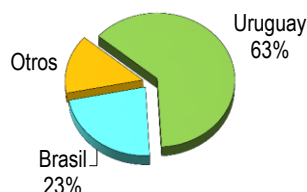


\* La información de importaciones es preliminar, puede ser reajustada

Precios internacionales del arroz (Arroz elaborado 15 % grano partido FOB, Bangkok, Tailandia) <sup>1</sup>



Participación de la importación de arroz según origen  
Periodo: Enero - Noviembre, 2016



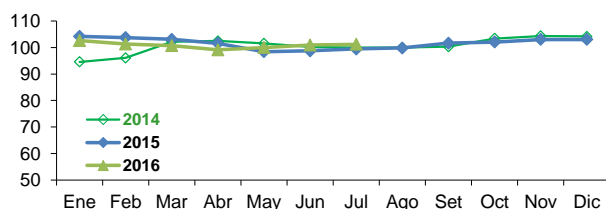
Precios internac. del arroz (Arroz elaborado, 15 % grano partido FOB, Bangkok, Tailandia) <sup>1</sup>

	2012	2013	2014	2015	2016
Enero	556.5	584.4	416.5	408.8	361.4
Febrero	540.6	592.0	423.0	410.8	377.3
Marzo	548.3	583.0	404.7	401.1	378.4
Abril	551.0	566.8	374.7	392.4	386.4
Mayo	586.5	561.4	371.6	380.0	412.2
Junio	595.8	540.2	375.6	369.8	430.5
Julio	588.6	521.8	396.7	383.5	432.2
Agosto	557.0	493.0	417.1	369.6	417.5
Setiembre	568.3	437.1	422.5	354.0	382.7
Octubre	571.7	433.5	425.5	362.8	368.2
Noviembre	574.3	422.2	407.6	364.0	362.5
Diciembre	575.9	426.0	408.0	360.4	369.0

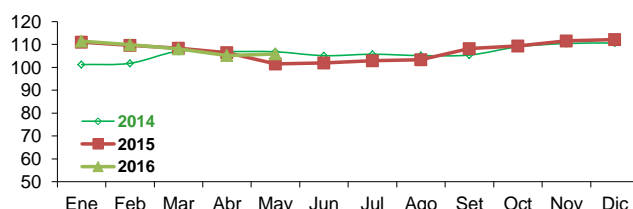
Fuente: Odepa con información de bolsas, Reuters y Mercado de Liniers.  
Elaboración: MINAGRI - Dirección General de Evaluación y Seguimiento de Políticas.

### V INFORMACIÓN MENSUAL DE PRECIOS EN LA APAMSA <sup>3</sup>

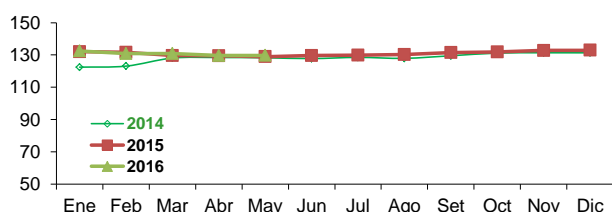
Precio del Arroz Corriente en la APAMSA (S/ x saco de 49 kilos)



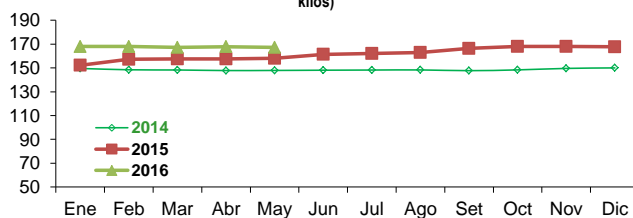
Precio del Arroz Superior en en la APAMSA (S/ x saco de 49 kg)



Precio del Arroz Extra en en la APAMSA (S/ x saco de 50 kilos)



Precio del Arroz importado de Uruguay en la APAMSA (S/ x saco de 50 kilos)



Nota:

<sup>1</sup> Fuente: ODEPA

<sup>2</sup> Superintendencia Nacional de Administración Tributaria SUNAT

<sup>3</sup> Fuente: Asociación de Productores Agrícolas Mercado Santa Anita

Elaboración: DEA- Área de Comercialización