

Lima 10 de enero del 2017

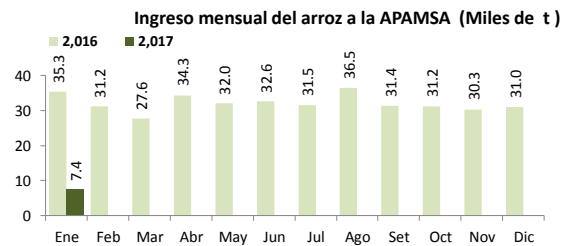
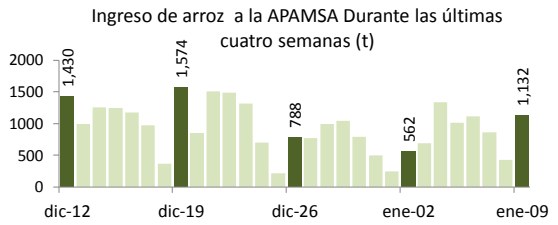
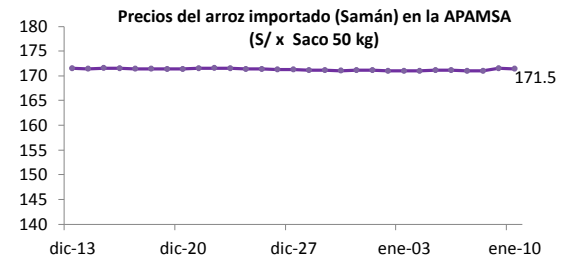
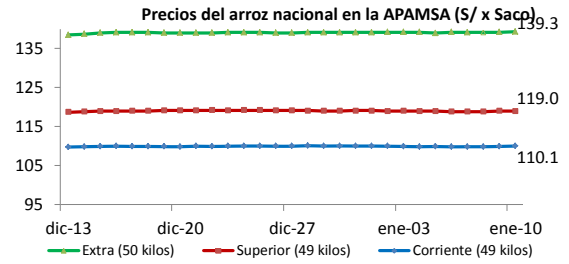
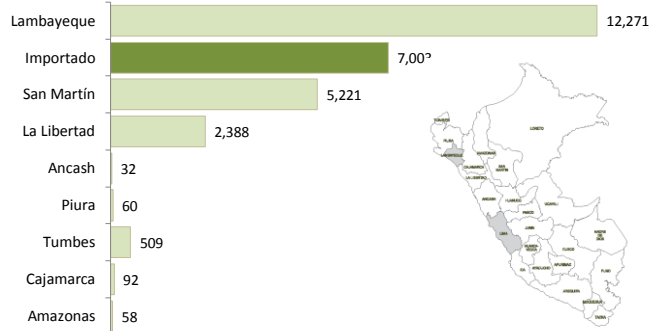
I ASOCIACION DE PRODUCTORES AGRICOLAS MERCADO DE SANTA ANITA (APAMSA) - LIMA



Precios del arroz según calidad (S/ por Unidad de medida)

	Precio Promedio Últ 7 días	P R E C I O S				Var. (%)
		dom-08	lun-09	mar-10		
Arroz nacional						
Corriente (49 kilos)	109.9	109.9	110.0	110.1	0.1%	
Superior (49 kilos)	118.9	118.9	119.1	119.0	0.0%	
Sup.Despuntado (49 kilo)	129.1	128.9	129.3	129.3	0.0%	
Extra (50 kilos)	139.2	139.2	139.3	139.3	0.0%	
Arroz de Uruguay						
Saman (50 kilos)	171.1	171.0	171.5	171.5	0.0%	

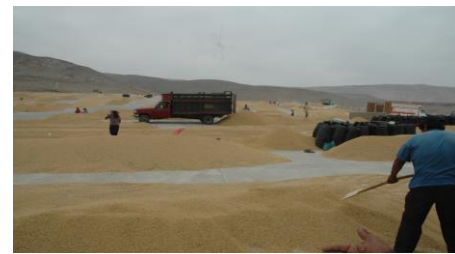
Ingreso de arroz a la APAMSA, según procedencia, últimos 30 días (t)



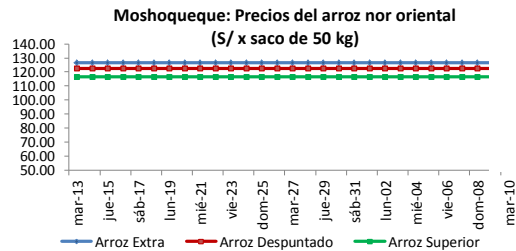
II PRECIOS DEL ARROZ EN LA REGION LAMBAYEQUE

PRECIO DEL ARROZ EN EL MERCADO DE MOSHOQUEQUE

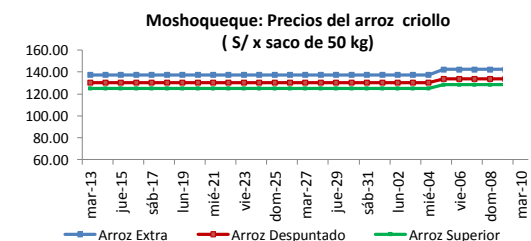
	Ultimos 7 días		P R E C I O S			
	Precio Máximo	Precio Mínimo	lunes-09		martes-10	
			Mínimo	Máximo	Mínimo	Máximo
Arroz nor oriental						
Extra (50 kilos)	128.0	125.0	125.0	128.0	125.0	128.0
Despuntado (50 kilos)	124.0	121.0	121.0	124.0	121.0	124.0
Superior (50 kilos)	118.0	115.0	115.0	118.0	115.0	118.0
Arroz criollo o norteño						
Extra (50 kilos)	145.0	135.0	140.0	145.0	140.0	145.0
Despuntado (50 kilos)	135.0	128.0	133.0	135.0	133.0	135.0
Superior (50 kilos)	130.0	123.0	127.0	130.0	127.0	130.0



	Precio Promedio Ult. 7 días	P R E C I O S				Variación (%)
		dom-08	lun-09	mar-10		
De origen nor oriental						
Extra (50 kilos)	126.5	126.5	126.5	126.5	0.0%	
Despuntado (50 kilos)	122.5	122.5	122.5	122.5	0.0%	
Superior (50 kilos)	116.5	116.5	116.5	116.5	0.0%	
Criollo o norteño						
Extra (50 kilos)	141.1	142.5	142.5	142.5	0.0%	
Despuntado (50 kilos)	133.0	134.0	134.0	134.0	0.0%	
Superior (50 kilos)	127.5	128.5	128.5	128.5	0.0%	



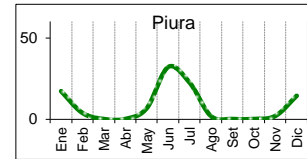
	Ultimos 7 días		P R E C I O S			
	Precio Máximo	Precio Mínimo	lunes-09		martes-10	
			Mínimo	Máximo	Mínimo	Máximo
Arroz nor oriental						
Extra (50 kilos)	122.0	120.0	120.0	122.0	120.0	122.0
Despuntado (50 kilos)	118.0	116.0	116.0	118.0	116.0	118.0
Superior (50 kilos)	112.0	110.0	110.0	112.0	110.0	112.0
Arroz criollo o norteño						
Extra (50 kilos)	135.0	127.0	130.0	135.0	130.0	135.0
Despuntado (50 kilos)	127.0	122.0	125.0	127.0	125.0	127.0
Superior (50 kilos)	123.0	118.0	121.0	123.0	121.0	123.0



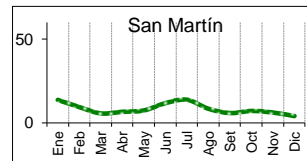
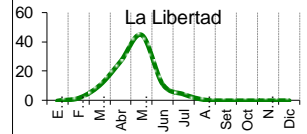
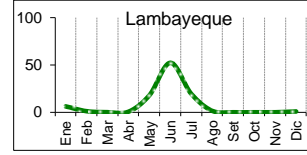
III PRECIOS REFERENCIALES DE ARROZ EN PRINCIPALES ZONAS PRODUCTORAS DEL PAIS

Calendario de Cosechas (%)

	PILADO EN MOLINO (Soles)					
	Extra		Despuntado		Superior	
	Mín	Máx	Mín	Máx	Mín	Máx
LAMBAYEQUE	Saco de 50 kg.		Saco de 50 kg.		Saco de 50 kg.	
Nor Oriental	120.0	122.0	116.0	118.0	110.0	112.0
Norteño (Lambayeque)	130.0	135.0	125.0	127.0	121.0	123.0



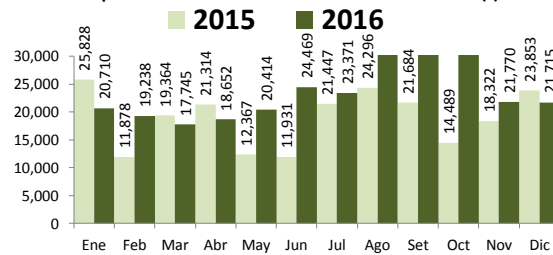
	PILADO EN MOLINO (Soles)					
	Extra		Superior		Corriente	
	Mín	Máx	Mín	Máx	Mín	Máx
SAN MARTÍN	Saco de 50 kg.		Saco de 50 kg.		Saco de 50 kg.	
Ríoja
Moyobamba
Bellavista
Tocache
San Martín
Picota
CAJAMARCA	Saco de 50 kg.		Saco de 50 kg.		Saco de 50 kg.	
Jaén (Variedad Moro)
Jaén (Variedad Capirona)
LA LIBERTAD	Saco de 50 kg.		Saco de 49 kg.		Saco de 49 kg.	
Chepén
Pacasmayo /Guadalupe
Gran Chimú



... Sin información

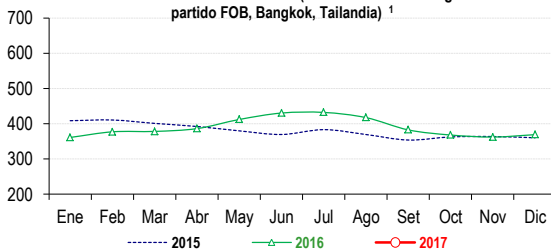
IV COMERCIO INTERNACIONAL

Importación mensual de arroz. P.A.: 1006300000 (t) ²

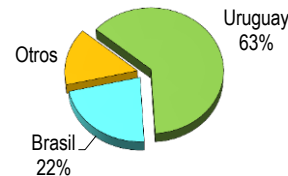


* La información de importaciones es preliminar, puede ser reajustada

Precios internacionales del arroz (Arroz elaborado 15% grano partido FOB, Bangkok, Tailandia) ¹



Participación de la importación de arroz según origen
Periodo: Enero - Diciembre, 2016



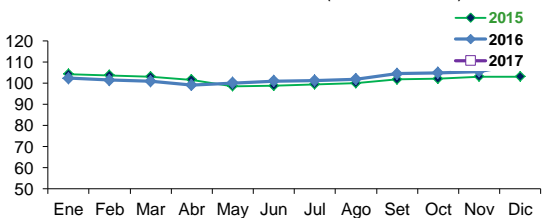
Precios internac. del arroz (Arroz elaborado, 15 % grano partido FOB, Bangkok, Tail. US\$ / t

	2013	2014	2015	2016	2017
Enero	584.4	416.5	408.8	361.4	
Febrero	592.0	423.0	410.8	377.3	
Marzo	583.0	404.7	401.1	378.4	
Abril	566.8	374.7	392.4	386.4	
Mayo	561.4	371.6	380.0	412.2	
Junio	540.2	375.6	369.8	430.5	
Julio	521.8	396.7	383.5	432.2	
Agosto	493.0	417.1	369.6	417.5	
Setiembre	437.1	422.5	354.0	382.7	
Octubre	433.5	425.5	362.8	368.2	
Noviembre	422.2	407.6	364.0	362.5	
Diciembre	426.0	408.0	360.4	369.3	

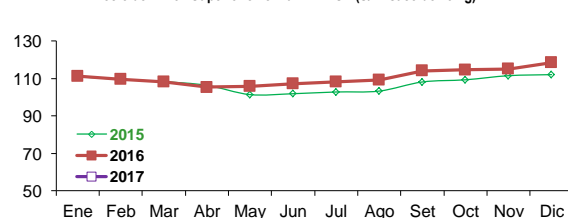
Fuente: Odepa con información de bolsas, Reuters y Mercado de Liniers.
Elaboración: MINAGRI - Dirección General de Evaluación y Seguimiento de Políticas.

V INFORMACIÓN MENSUAL DE PRECIOS EN LA APAMSA ³

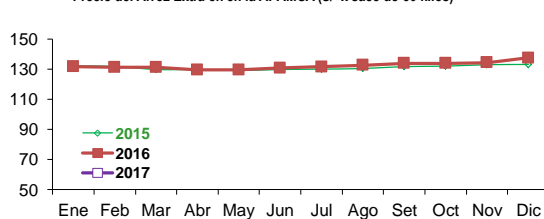
Precio del Arroz Corriente en la APAMSA (S/ x saco de 49 kilos)



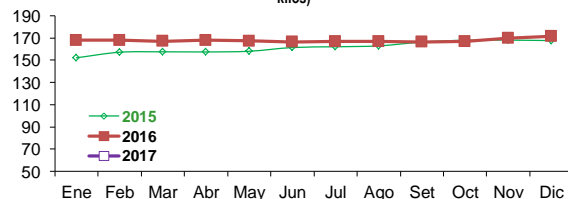
Precio del Arroz Superior en la APAMSA (S/ x saco de 49 kg)



Precio del Arroz Extra en la APAMSA (S/ x saco de 50 kilos)



Precio del Arroz importado de Uruguay en la APAMSA (S/ x saco de 50 kilos)



Not:

¹ Fuente: ODEPA

² Superintendencia Nacional de Administración Tributaria SUNAT

³ Fuente: Asociación de Productores Agrícolas Mercado Santa Anita

Elaboración: DEA- Area de Comercialización