

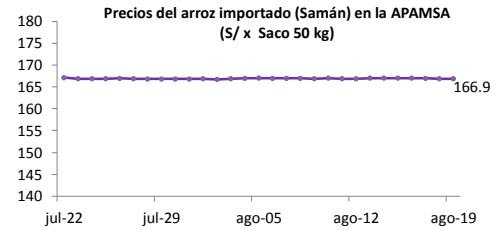
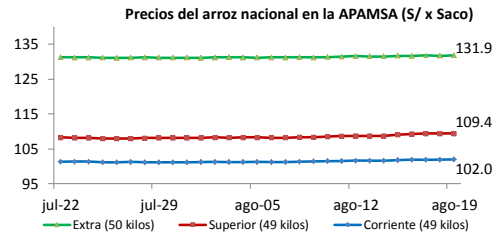
Lima 19 de agosto del 2016

I ASOCIACIÓN DE PRODUCTORES AGRÍCOLAS MERCADO DE SANTA ANITA (APAMSA) - LIMA

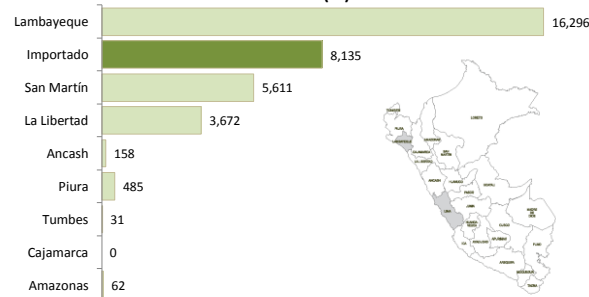


Precios del arroz según calidad (\$/ por Unidad de medida)

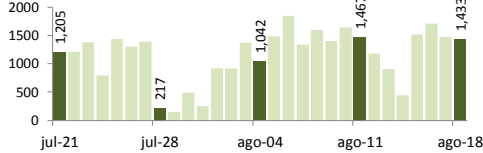
	Precio Promedio Ult. 7 días	P R E C I O S			
		mié-17	jue-18	vie-19	Var. (%)
Arroz nacional					
Corriente (49 kilos)	101.7	101.9	101.9	102.0	0.0%
Superior (49 kilos)	109.0	109.4	109.4	109.4	0.0%
Sup.Despuntado (49 kilos)	118.8	118.9	119.0	119.0	0.0%
Extra (50 kilos)	131.7	131.8	131.8	131.9	0.1%
Arroz de Uruguay					
Saman (50 kilos)	167.0	167.0	166.9	166.9	0.0%



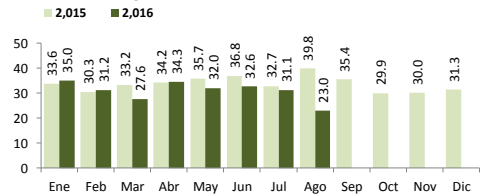
Ingreso de arroz a la APAMSA, según procedencia, últimos 30 días (t)



Ingreso de arroz a la APAMSA Durante las últimas cuatro semanas (t)



Ingreso mensual del arroz a la APAMSA (Miles de t)



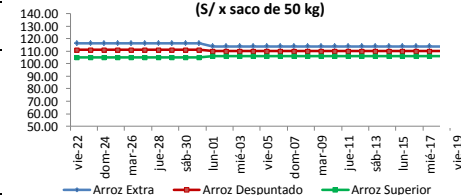
II PRECIOS DEL ARROZ EN LA REGIÓN LAMBAYEQUE

PRECIO DEL ARROZ EN EL MERCADO DE MOSHOQUEQUE

	Últimos 7 días		P R E C I O S			
	Precio Máximo	Precio Mínimo	jueves-18	viernes-19	Mínimo	Máximo
Arroz nor oriental						
Extra (50 kilos)	115.0	113.0	113.0	115.0	113.0	115.0
Despuntado (50 kilos)	111.0	109.0	109.0	111.0	109.0	111.0
Superior (50 kilos)	107.0	105.0	105.0	107.0	105.0	107.0
Arroz criollo o norteño						
Extra (50 kilos)	125.0	122.0	122.0	125.0	122.0	125.0
Despuntado (50 kilos)	122.0	119.0	119.0	122.0	119.0	122.0
Superior (50 kilos)	115.0	113.0	113.0	115.0	113.0	115.0



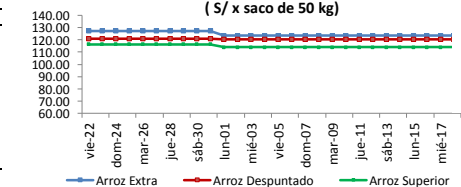
Moshoqueque: Precios del arroz nor oriental (\$/ x saco de 50 kg)



PRECIO DEL ARROZ EN MOLINOS

	Últimos 7 días		P R E C I O S			
	Precio Máximo	Precio Mínimo	jueves-18	viernes-19	Mínimo	Máximo
De origen nor oriental						
Extra (50 kilos)	114.0	114.0	114.0	114.0	114.0	114.0
Despuntado (50 kilos)	110.0	110.0	110.0	110.0	110.0	110.0
Superior (50 kilos)	106.0	106.0	106.0	106.0	106.0	106.0
Criollo o norteño						
Extra (50 kilos)	123.5	123.5	123.5	123.5	123.5	123.5
Despuntado (50 kilos)	120.5	120.5	120.5	120.5	120.5	120.5
Superior (50 kilos)	114.0	114.0	114.0	114.0	114.0	114.0

Moshoqueque: Precios del arroz criollo (\$/ x saco de 50 kg)



III PRECIOS REFERENCIALES DE ARROZ EN PRINCIPALES ZONAS PRODUCTORAS DEL PAIS

	PILADO EN MOLINO (Soles)					
	Extra		Despuntado		Superior	
	Min	Máx	Min	Máx	Min	Máx
LAMBAYEQUE	Saco de 50 kg.		Saco de 50 kg.		Saco de 50 kg.	
Nor Oriental	108.0	110.0	104.0	106.0	100.0	102.0
Norteño (Lambayeque)	116.0	118.0	112.0	114.0	108.0	110.0

	PILADO EN MOLINO (Soles)					
	Extra		Superior		Corriente	
	Min	Máx	Min	Máx	Min	Máx
SAN MARTIN	Saco de 50 kg.		Saco de 50 kg.		Saco de 50 kg.	
Rioja	104.0	112.0	94.0	100.0	80.0	86.0
Moyobamba	95.0	100.0	90.0	93.0
Bellavista	96.0	98.0	93.0	94.0
Tocache	105.0	110.0	100.0	105.0	90.0	95.0
San Martín	116.0	118.0	106.0	114.0	84.0	90.0
Picota	98.0	100.0	92.0	95.0

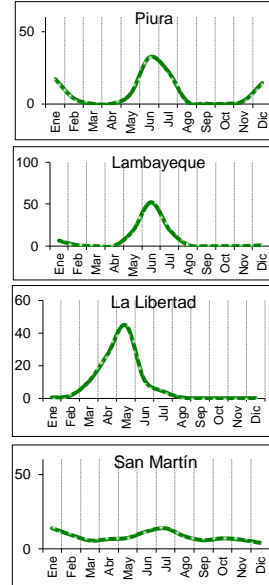
	Saco de 50 kg.		Saco de 50 kg.		Saco de 50 kg.	
	Min	Máx	Min	Máx	Min	Máx
CAJAMARCA	Saco de 50 kg.		Saco de 50 kg.		Saco de 50 kg.	
Jaén (Variedad Moro)
Jaén (Variedad Capirona)

	kilogramo		kilogramo		Saco de 50 kgg	
	Min	Máx	Min	Máx	Min	Máx
TUMBES	kilogramo		kilogramo		Saco de 50 kgg	
Tumbes

	Saco de 50 kg.		Saco de 49 kg.		Saco de 49 kg.	
	Min	Máx	Min	Máx	Min	Máx
LA LIBERTAD	Saco de 50 kg.		Saco de 49 kg.		Saco de 49 kg.	
Chepén
Pacasmayo /Guadalupe
Gran Chimú

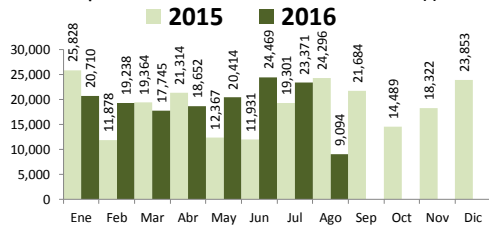
... Sin información

Calendario de Cosechas (%)



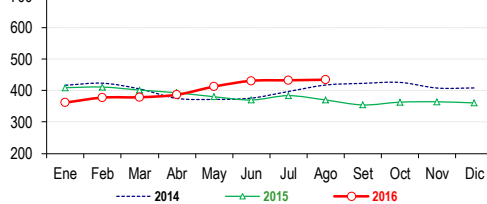
IV COMERCIO INTERNACIONAL

Importación mensual de arroz. P.A.: 1006300000 (t) ²

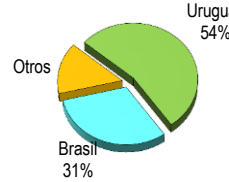


* La información de importaciones es preliminar, puede ser reajustada

Precios internacionales del arroz (Arroz elaborado 15 % grano partido FOB, Bangkok, Tailandia) ¹



Participación de la importación de arroz según origen
Periodo: Enero - Agosto, 2016



Precios internac. del arroz (Arroz elaborado, 15 % grano partido FOB, Bangkok, Tailandia) US\$ / t

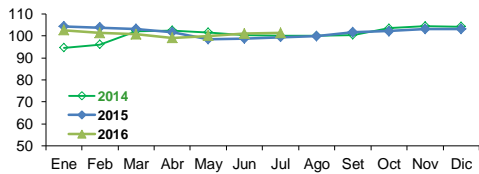
	2012	2013	2014	2015	2016
Enero	556.5	584.4	416.5	408.8	361.4
Febrero	540.6	592.0	423.0	410.8	377.3
Marzo	548.3	583.0	404.7	401.1	378.4
Abril	551.0	566.8	374.7	392.4	386.4
Mayo	586.5	561.4	371.6	380.0	412.2
Junio	595.8	540.2	375.6	369.8	430.5
Julio	588.6	521.8	396.7	383.5	432.2
Agosto	557.0	493.0	417.1	369.6	434.0
Setiembre	568.3	437.1	422.5	354.0	...
Octubre	571.7	433.5	425.5	362.8	...
Noviembre	574.3	422.2	407.6	364.0	...
Diciembre	575.9	426.0	408.0	360.4	...

Fuente: Odepa con información de bolsas, Reuters y Mercado de Liniers.

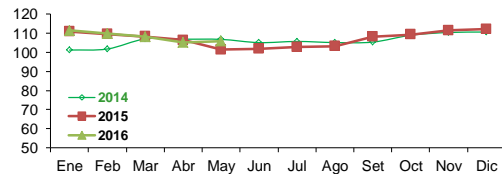
Elaboración: MINAGRI - Dirección General de Evaluación y Seguimiento de Políticas.

V INFORMACIÓN MENSUAL DE PRECIOS EN LA APAMSA ³

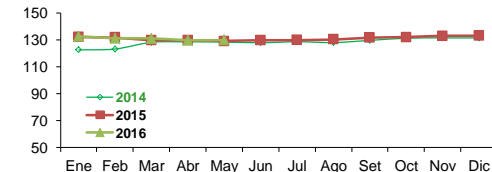
Precio del Arroz Corriente en la APAMSA (S/ x Saco de 49 kilos)



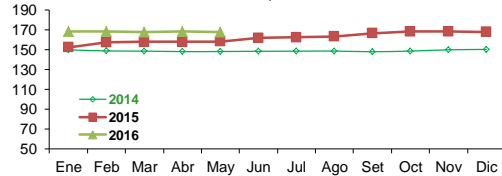
Precio del Arroz Superior en en la APAMSA (S/ x Saco de 49 kg)



Precio del Arroz Extra en la APAMSA (S/ x saco de 50 kilos)



Precio del Arroz mportado de Uruguay en la APAMSA (S/ x saco de 50 kilos)



Not:

¹ Fuente: ODEPA

² Superintendencia Nacional de Administración Tributaria SUNAT

³ Fuente: Asociación de Productores Agrícolas Mercado Santa Anita

Elaboración: DEA- Area de Comercialización