

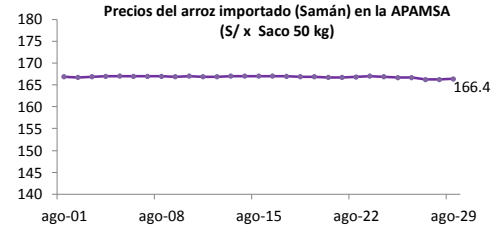
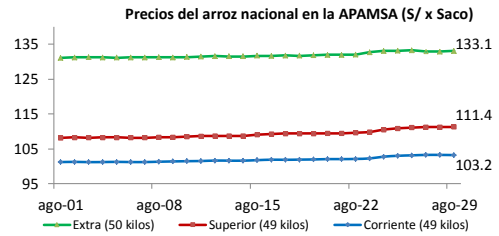
Lima 29 de agosto del 2016

I ASOCIACIÓN DE PRODUCTORES AGRÍCOLAS MERCADO DE SANTA ANITA (APAMSA) - LIMA

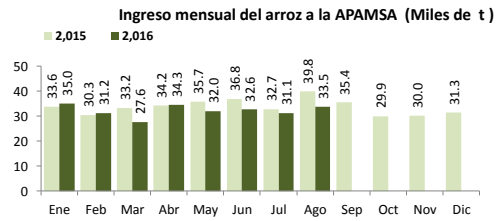
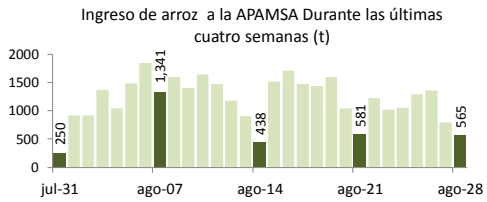
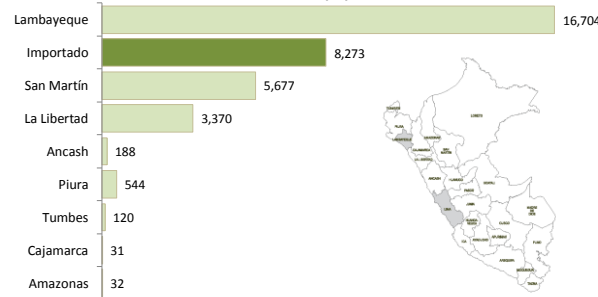


Precios del arroz según calidad (S/ por Unidad de medida)

	Precio Promedio Ult. 7 días	P R E C I O S			
		sáb-27	dom-28	lun-29	Var. (%)
Arroz nacional					
Corriente (49 kilos)	102.8	103.3	103.3	103.2	0.0%
Superior (49 kilos)	110.6	111.3	111.3	111.4	0.1%
Sup.Despuntado (49 kilos)	119.7	120.1	120.1	120.3	0.1%
Extra (50 kilos)	132.9	132.9	132.9	133.1	0.1%
Arroz de Uruguay					
Saman (50 kilos)	166.6	166.3	166.3	166.4	0.1%



Ingreso de arroz a la APAMSA, según procedencia, últimos 30 días (t)



II PRECIOS DEL ARROZ EN LA REGIÓN LAMBAYEQUE

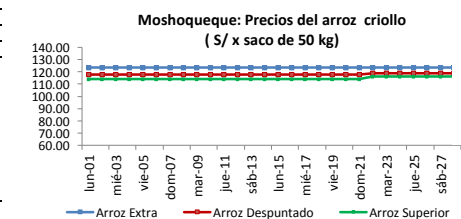
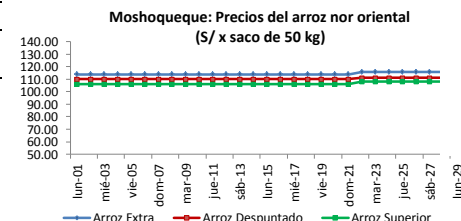
PRECIO DEL ARROZ EN EL MERCADO DE MOSHOQUEQUE

	Últimos 7 días		P R E C I O S			
	Precio Máximo	Precio Mínimo	domingo-28		lunes-29	
Arroz nor oriental						
Extra (50 kilos)	117.0	115.0	115.0	117.0	115.0	117.0
Despuntado (50 kilos)	112.0	110.0	110.0	112.0	110.0	112.0
Superior (50 kilos)	109.0	107.0	107.0	109.0	107.0	109.0
Arroz criollo o norteño						
Extra (50 kilos)	125.0	122.0	122.0	125.0	122.0	125.0
Despuntado (50 kilos)	120.0	118.0	118.0	120.0	118.0	120.0
Superior (50 kilos)	117.0	115.0	115.0	117.0	115.0	117.0

	Precio Promedio Ult. 7 días	P R E C I O S				Variación (%)
		sáb-27	dom-28	lun-29		
De origen nor oriental						
Extra (50 kilos)	116.0	116.0	116.0	116.0	0.0%	
Despuntado (50 kilos)	111.0	111.0	111.0	111.0	0.0%	
Superior (50 kilos)	108.0	108.0	108.0	108.0	0.0%	
Criollo o norteño						
Extra (50 kilos)	123.5	123.5	123.5	123.5	0.0%	
Despuntado (50 kilos)	119.0	119.0	119.0	119.0	0.0%	
Superior (50 kilos)	116.0	116.0	116.0	116.0	0.0%	

PRECIO DEL ARROZ EN MOLINOS

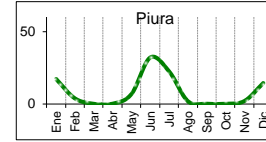
	Últimos 7 días		P R E C I O S			
	Precio Máximo	Precio Mínimo	domingo-28		lunes-29	
Arroz nor oriental						
Extra (50 kilos)	112.0	108.0	110.0	112.0	110.0	112.0
Despuntado (50 kilos)	108.0	104.0	106.0	108.0	106.0	108.0
Superior (50 kilos)	104.0	100.0	102.0	104.0	102.0	104.0
Arroz criollo o norteño						
Extra (50 kilos)	120.0	116.0	118.0	120.0	118.0	120.0
Despuntado (50 kilos)	116.0	112.0	114.0	116.0	114.0	116.0
Superior (50 kilos)	112.0	108.0	110.0	112.0	110.0	112.0



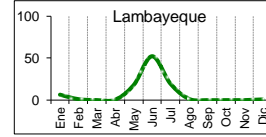
III PRECIOS REFERENCIALES DE ARROZ EN PRINCIPALES ZONAS PRODUCTORAS DEL PAIS

Calendario de Cosechas (%)

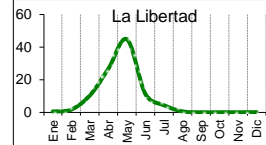
	PILADO EN MOLINO (Soles)					
	Extra		Despuntado		Superior	
	Mín	Máx	Mín	Máx	Mín	Máx
LAMBAYEQUE	Saco de 50 kg.		Saco de 50 kg.		Saco de 50 kg.	
Nor Oriental	110.0	112.0	106.0	108.0	102.0	104.0
Norteño (Lambayeque)	118.0	120.0	114.0	116.0	110.0	112.0



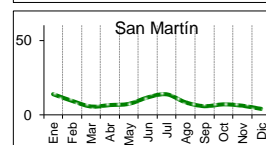
	PILADO EN MOLINO (Soles)					
	Extra		Superior		Corriente	
	Mín	Máx	Mín	Máx	Mín	Máx
SAN MARTIN	Saco de 50 kg.		Saco de 50 kg.		Saco de 50 kg.	
Rioja	104.0	112.0	94.0	100.0	80.0	86.0
Moyobamba	95.0	100.0	90.0	93.0
Bellavista	96.0	98.0	95.0	94.0
Tocache	105.0	110.0	100.0	105.0	90.0	95.0
San Martín	116.0	118.0	106.0	114.0	84.0	90.0
Picota	90.0	94.0	86.0	89.0



	PILADO EN MOLINO (Soles)					
	Extra		Superior		Corriente	
	Mín	Máx	Mín	Máx	Mín	Máx
CAJAMARCA	Saco de 50 kg.		Saco de 50 kg.		Saco de 50 kg.	
Jaén (Variedad Moro)
Jaén (Variedad Capirona)



	PILADO EN MOLINO (Soles)					
	Extra		Superior		Corriente	
	Mín	Máx	Mín	Máx	Mín	Máx
TUMBES	kilogramo		kilogramo		Saco de 50 kgg	
Tumbes

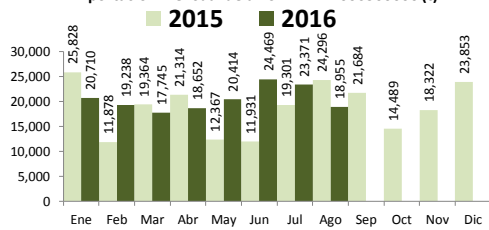


	PILADO EN MOLINO (Soles)					
	Extra		Superior		Corriente	
	Mín	Máx	Mín	Máx	Mín	Máx
LA LIBERTAD	Saco de 50 kg.		Saco de 49 kg.		Saco de 49 kg.	
Chepén
Pacasmayo /Guadalupe
Gran Chimú

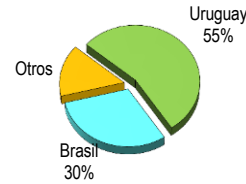
... Sin información

IV COMERCIO INTERNACIONAL

Importación mensual de arroz. P.A.: 1006300000 (t) ²

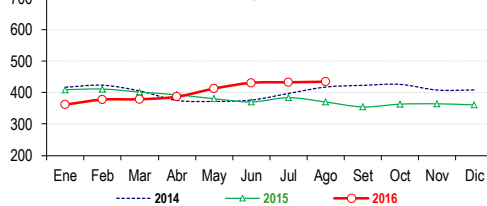


Participación de la importación de arroz según origen
Periodo: Enero - Agosto, 2016



* La información de importaciones es preliminar, puede ser reajustada

Precios internacionales del arroz (Arroz elaborado 15% grano partido FOB, Bangkok, Tailandia) ¹



Precios internac. del arroz (Arroz elaborado, 15% grano partido FOB, Bangkok, Tailandia) US\$ / t

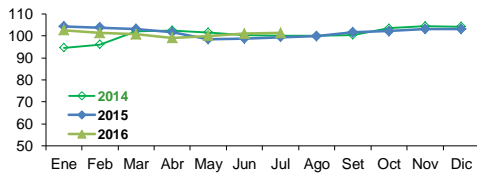
	2012	2013	2014	2015	2016
Enero	556.5	584.4	416.5	408.8	361.4
Febrero	540.6	592.0	423.0	410.8	377.3
Marzo	548.3	583.0	404.7	401.1	378.4
Abril	551.0	566.8	374.7	392.4	386.4
Mayo	586.5	561.4	371.6	380.0	412.2
Junio	595.8	540.2	375.6	369.8	430.5
Julio	588.6	521.8	396.7	383.5	432.2
Agosto	557.0	493.0	417.1	369.6	434.0
Setiembre	568.3	437.1	422.5	354.0	
Octubre	571.7	433.5	425.5	362.8	
Noviembre	574.3	422.2	407.6	364.0	
Diciembre	575.9	426.0	408.0	360.4	

Fuente: Odepa con información de bolsas, Reuters y Mercado de Liniers.

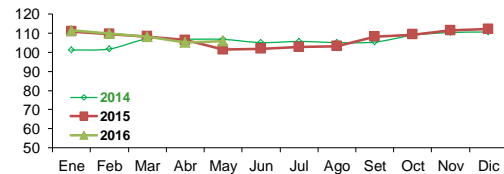
Elaboración: MINAGRI - Dirección General de Evaluación y Seguimiento de Políticas.

V INFORMACIÓN MENSUAL DE PRECIOS EN LA APAMSA ³

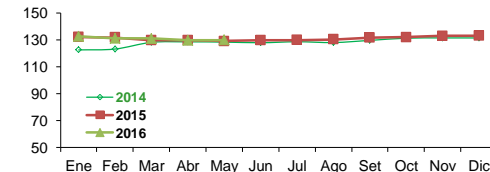
Precio del Arroz Corriente en la APAMSA (S/ x Saco de 49 kilos)



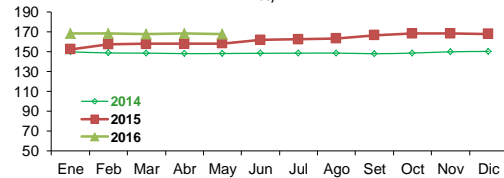
Precio del Arroz Superior en en la APAMSA (S/ x Saco de 49 kg)



Precio del Arroz Extra en la APAMSA (S/ x saco de 50 kilos)



Precio del Arroz mportado de Uruguay en la APAMSA (S/ x saco de 50 kilos)



Not:

¹ Fuente: ODEPA

² Superintendencia Nacional de Administración Tributaria SUNAT

³ Fuente: Asociación de Productores Agrícolas Mercado Santa Anita

Elaboración: DEA- Area de Comercialización

Consulta estos precios desde tu celular marca *343# desde tu movistar. Pronto en otros operadores

EL DIARIO AGRARIO Información de precios al alcance de tus manos