



PERÚ

Ministerio de Agricultura y Riego

# SISAP Arroz Elaborado Abastecimiento y Precios



DIRECCIÓN GENERAL DE SEGUIMIENTO Y EVALUACIÓN DE POLÍTICAS (DGSEPE)  
Dirección de Estadística Agraria

Lima 03 de agosto del 2017

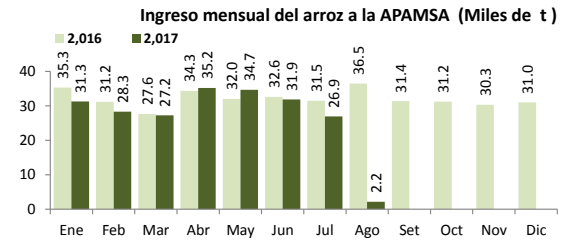
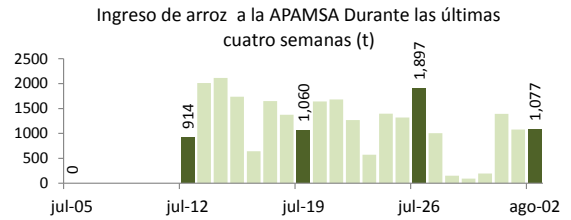
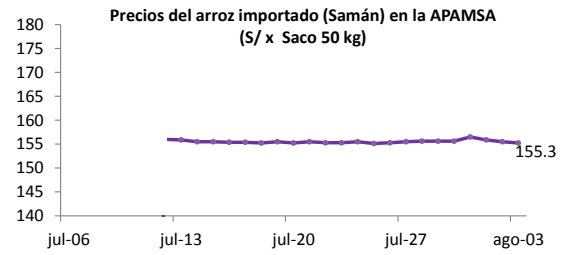
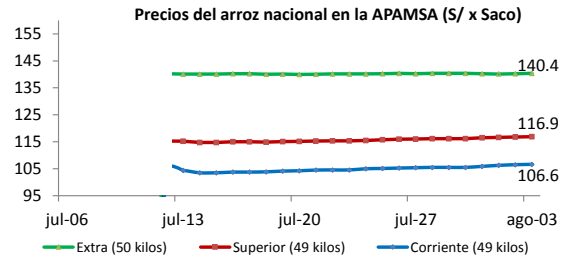
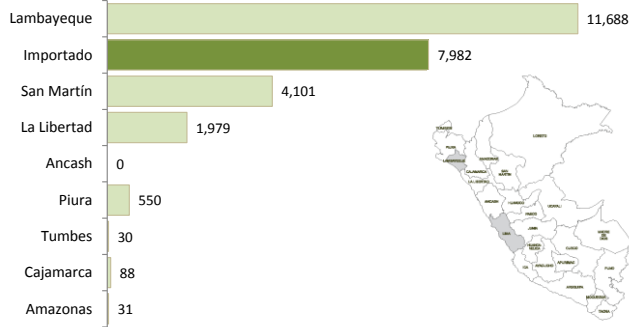
## I ASOCIACIÓN DE PRODUCTORES AGRICOLAS MERCADO DE SANTA ANITA (APAMSA) - LIMA



Precios del arroz según calidad (S/ por Unidad de medida)

	Precio Promedio Últ 7 días	PRECIOS			
		mar-01	mié-02	jue-03	Var. (%)
<b>Arroz nacional</b>					
Corriente (49 kilos)	105.8	106.3	106.5	106.6	0.1%
Superior (49 kilos)	116.3	116.6	116.8	116.9	0.1%
Sup.Despuntado (49 kilos)	124.9	125.1	125.3	125.4	0.1%
Extra (50 kilos)	140.3	140.1	140.3	140.4	0.1%
<b>Arroz de Uruguay</b>					
Saman (50 kilos)	155.8	155.9	155.5	155.3	-0.2%

Ingreso de arroz a la APAMSA, según procedencia, últimos 30 días ( t )



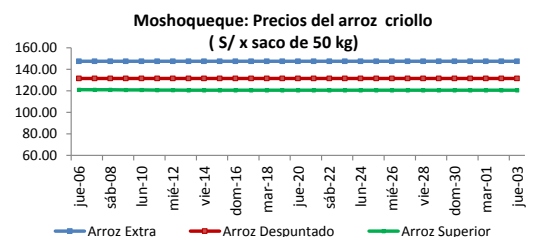
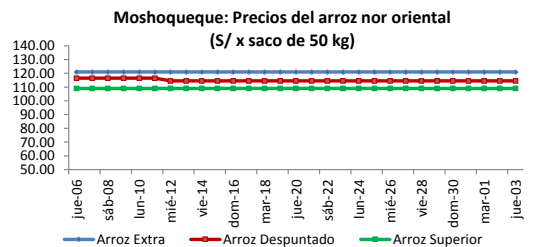
## II PRECIOS DEL ARROZ EN LA REGIÓN LAMBAYEQUE

PRECIO DEL ARROZ EN EL MERCADO DE MOSHOQUEQUE

	Últimos 7 días		PRECIOS			
	Precio Máximo	Precio Mínimo	miércoles-02		jueves-03	
			Mínimo	Máximo	Mínimo	Máximo
<b>Arroz nor oriental</b>						
Extra (50 kilos)	122.0	120.0	120.0	122.0	120.0	122.0
Despuntado (50 kilos)	116.0	113.0	113.0	116.0	113.0	116.0
Superior (50 kilos)	110.0	108.0	108.0	110.0	108.0	110.0
<b>Arroz criollo o norteño</b>						
Extra (50 kilos)	150.0	145.0	145.0	150.0	145.0	150.0
Despuntado (50 kilos)	133.0	130.0	130.0	133.0	130.0	133.0
Superior (50 kilos)	121.2	120.0	120.0	121.2	120.0	121.2

	Precio Promedio Últ. 7 días	PRECIOS				Variación (%)
		mar-01	mié-02	jue-03		
	<b>De origen nor oriental</b>					
Extra (50 kilos)	121.0	121.0	121.0	121.0	0.0%	
Despuntado (50 kilos)	114.5	114.5	114.5	114.5	0.0%	
Superior (50 kilos)	109.0	109.0	109.0	109.0	0.0%	
<b>Criollo o norteño</b>						
Extra (50 kilos)	147.5	147.5	147.5	147.5	0.0%	
Despuntado (50 kilos)	131.5	131.5	131.5	131.5	0.0%	
Superior (50 kilos)	120.6	120.6	120.6	120.6	0.0%	

	Últimos 7 días		PRECIOS			
	Precio Máximo	Precio Mínimo	miércoles-02		jueves-03	
			Mínimo	Máximo	Mínimo	Máximo
<b>Arroz nor oriental</b>						
Extra (50 kilos)	120.0	115.0	115.0	120.0	115.0	120.0
Despuntado (50 kilos)	110.0	108.0	108.0	110.0	108.0	110.0
Superior (50 kilos)	102.0	100.0	100.0	102.0	100.0	102.0
<b>Arroz criollo o norteño</b>						
Extra (50 kilos)	130.0	125.0	125.0	130.0	125.0	130.0
Despuntado (50 kilos)	120.0	115.0	115.0	120.0	115.0	120.0
Superior (50 kilos)	114.0	110.0	110.0	114.0	110.0	114.0



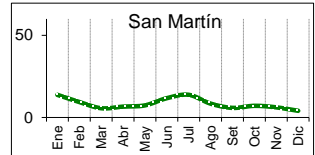
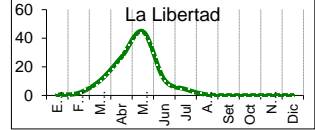
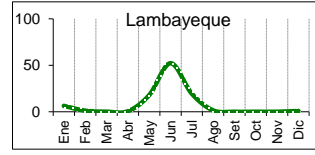
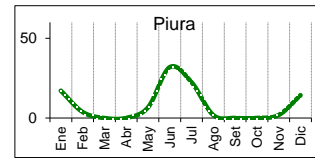
III PRECIOS REFERENCIALES DE ARROZ EN PRINCIPALES ZONAS PRODUCTORAS DEL PAÍS

Calendario de Cosechas (%)

	PILADO EN MOLINO ( Soles)					
	Extra		Despuntado		Superior	
	Min	Máx	Min	Máx	Min	Máx
<b>LAMBAYEQUE</b>	Saco de 50 kg.		Saco de 50 kg.		Saco de 50 kg.	
Nor Oriental	115.0	120.0	108.0	110.0	100.0	102.0
Norteño (Lambayeque)	125.0	130.0	115.0	120.0	110.0	114.0

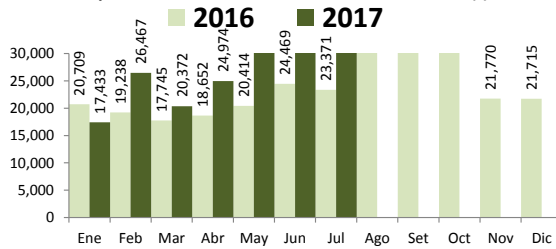
	PILADO EN MOLINO (Soles)					
	Extra		Superior		Corriente	
	Min	Máx	Min	Máx	Min	Máx
<b>SAN MARTIN</b>	Saco de 50 kg.		Saco de 50 kg.		Saco de 50 kg.	
Rioja	100.0	105.0	93.0	98.0	88.0	92.0
Moyobamba	...	...	90.0	95.0	90.0	112.0
Bellavista	115.0	112.0	105.0	110.0	98.0	100.0
Tocache	105.0	110.0	95.0	100.0	80.0	85.0
San Martín	110.0	112.0	104.0	106.0	86.0	88.0
Picota	...	...	90.0	95.0	84.0	89.0
<b>CAJAMARCA</b>	Saco de 50 kg.		Saco de 50 kg.		Saco de 50 kg.	
Jaén (Variedad Moro)	...	...	...	...	...	...
Jaén (Variedad Capirona)	...	...	...	...	...	...
<b>LA LIBERTAD</b>	Saco de 50 kg.		Saco de 49 kg.		Saco de 49 kg.	
Chepén	...	...	...	...	...	...
Pacasmayo /Guadalupe	...	...	...	...	...	...
Gran Chimú	...	...	...	...	...	...

... Sin información



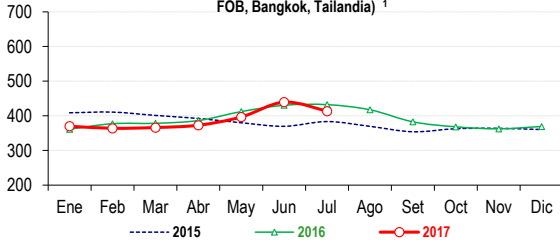
IV COMERCIO INTERNACIONAL

Importación mensual de arroz. P.A.: 1006300000 (t) <sup>2</sup>

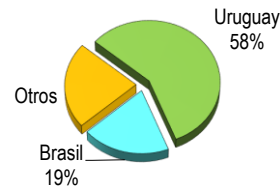


\* La información de importaciones es preliminar, puede ser reajustada

Precios internacionales del arroz (Arroz elaborado 15 % grano partido FOB, Bangkok, Tailandia) <sup>1</sup>



Participación de la importación de arroz según origen  
Periodo: Enero - Diciembre, 2017



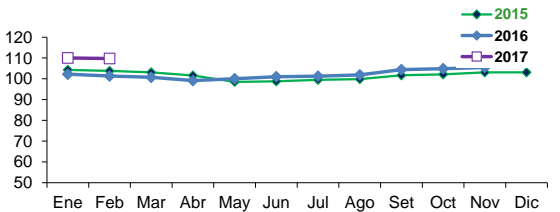
Precios internac. del arroz (Arroz elaborado, 15 % grano partido FOB, Bangkok, Tailandia) US\$ / t

	2013	2014	2015	2016	2017
Enero	584.4	416.5	408.8	361.4	370.0
Febrero	592.0	423.0	410.8	377.3	364.1
Marzo	583.0	404.7	401.1	378.4	366.2
Abril	566.8	374.7	392.4	386.4	372.9
Mayo	561.4	371.6	380.0	412.2	396.6
Junio	540.2	375.6	369.8	430.5	439.6
Julio	521.8	396.7	383.5	432.2	413.2
Agosto	493.0	417.1	369.6	417.5	
Setiembre	437.1	422.5	354.0	382.7	
Octubre	433.5	425.5	362.8	368.2	
Noviembre	422.2	407.6	364.0	362.5	
Diciembre	426.0	408.0	360.4	369.3	

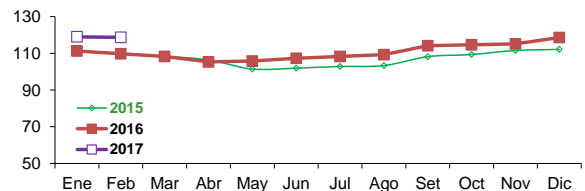
Fuente: Odepa con información de bolsas, Reuters y Mercado de Liniers.  
Elaboración: MINAGRI - Dirección General de Evaluación y Seguimiento de Políticas.

V INFORMACIÓN MENSUAL DE PRECIOS EN LA APAMSA <sup>4</sup>

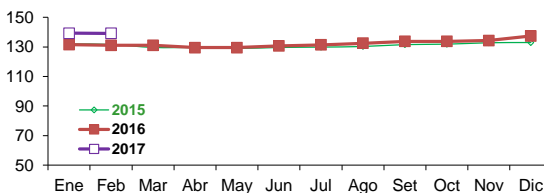
Precio del Arroz Corriente en la APAMSA (S/ x saco de 49 kilos)



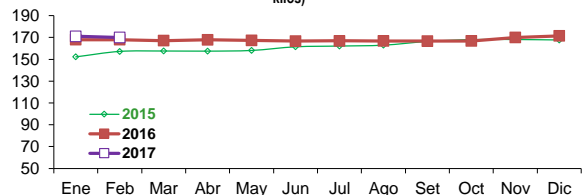
Precio del Arroz Superior en la APAMSA (S/ x saco de 49 kilos)



Precio del Arroz Extra en la APAMSA (S/ x saco de 50 kilos)



Precio del Arroz importado de Uruguay en la APAMSA (S/ x saco de 50 kilos)



Nota:

<sup>1</sup> Fuente: ODEPA

<sup>2</sup> Superintendencia Nacional de Administración Tributaria SUNAT

<sup>3</sup> Fuente: Asociación de Productores Agrícolas Mercado Santa Anita

**Nota.** Los espacios en blanco del gráfico de precios Santa Anita, es por el motivo que no hubo movimiento comercial en el mercado.

Elaboración: DEA- Área de Comercialización