



PERÚ

Ministerio de Agricultura y Riego

# SISAP Arroz Elaborado Abastecimiento y Precios



DIRECCIÓN GENERAL DE SEGUIMIENTO Y EVALUACIÓN DE POLÍTICAS (DGESEP)  
Dirección de Estadística Agraria

Lima 03 de octubre del 2017

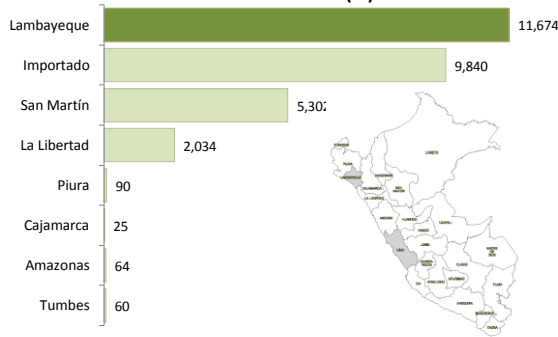
## I ASOCIACION DE PRODUCTORES AGRICOLAS MERCADO DE SANTA ANITA (APAMSA) - LIMA



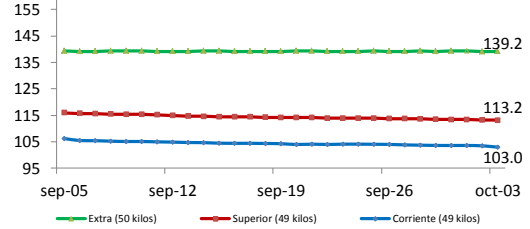
Precios del arroz según calidad (S/ por Unidad de medida)

	Precio Promedio Últ 7 días	PRECIOS			Var. (%)
		dom-01	lun-02	mar-03	
<b>Arroz nacional</b>					
Corriente (49 kilos)	103.7	103.6	103.5	103.0	-0.5%
Superior (49 kilos)	113.5	113.4	113.3	113.2	-0.1%
Sup.Despuntado (49 kilc)	123.3	123.3	123.0	122.9	-0.1%
Extra (50 kilos)	139.2	139.4	139.1	139.2	0.0%
<b>Arroz de Uruguay</b>					
Saman (50 kilos)	153.0	152.9	153.2	153.2	0.0%

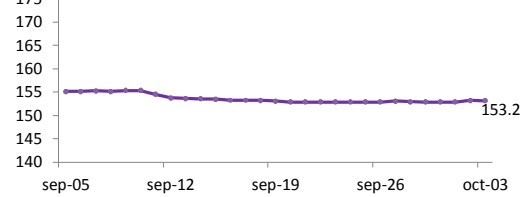
Ingreso de arroz a la APAMSA, según procedencia, últimos 30 días (t)



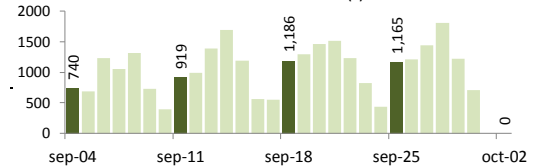
Precios del arroz nacional en la APAMSA (S/ x Saco)



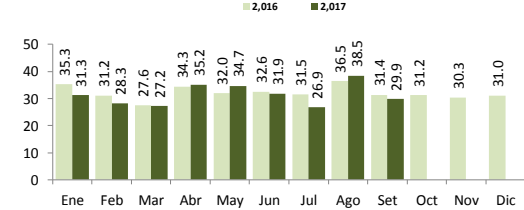
Precios del arroz importado (Samán) en la APAMSA (S/ x Saco 50 kg)



Ingreso de arroz a la APAMSA Durante las últimas cuatro semanas (t)



Ingreso mensual del arroz a la APAMSA (Miles de t)



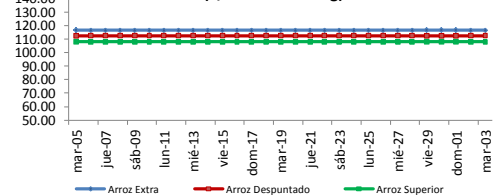
## II PRECIOS DEL ARROZ EN LA REGIÓN LAMBAYEQUE

### PRECIO DEL ARROZ EN EL MERCADO DE MOSHOQUEQUE

	Últimos 7 días		PRECIOS			
	Precio Máximo	Precio Mínimo	lunes-02	martes-03	Mínimo	Máximo
<b>Arroz nor oriental</b>						
Extra (50 kilos)	118.0	115.0	115.0	118.0		
Despuntado (50 kilos)	114.0	111.0	111.0	114.0		
Superior (50 kilos)	109.0	107.0	107.0	109.0		
<b>Arroz criollo o norteño</b>						
Extra (50 kilos)	140.0	135.0	135.0	140.0		
Despuntado (50 kilos)	133.0	128.0	128.0	133.0		
Superior (50 kilos)	125.0	122.0	122.0	125.0		



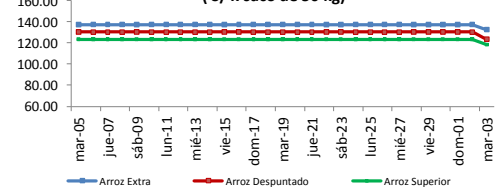
Moshoqueque: Precios del arroz nor oriental (S/ x saco de 50 kg)



### PRECIO DEL ARROZ EN MOLINOS

	Últimos 7 días		PRECIOS			
	Precio Máximo	Precio Mínimo	lunes-02	martes-03	Mínimo	Máximo
<b>Arroz nor oriental</b>						
Extra (50 kilos)	115.0	110.0	110.0	115.0	110.0	115.0
Despuntado (50 kilos)	107.0	105.0	105.0	107.0	105.0	107.0
Superior (50 kilos)	102.0	100.0	100.0	102.0	100.0	102.0
<b>Arroz criollo o norteño</b>						
Extra (50 kilos)	125.0	120.0	120.0	125.0	120.0	125.0
Despuntado (50 kilos)	118.0	114.0	114.0	118.0	114.0	118.0
Superior (50 kilos)	110.0	107.0	107.0	110.0	107.0	110.0

Moshoqueque: Precios del arroz criollo (S/ x saco de 50 kg)

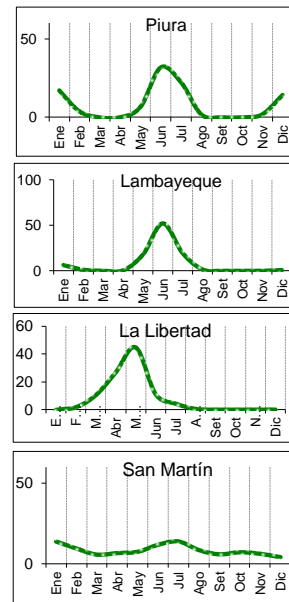


III PRECIOS REFERENCIALES DE ARROZ EN PRINCIPALES ZONAS PRODUCTORAS DEL PAIS

	PILADO EN MOLINO ( Soles)					
	Extra		Despuntado		Superior	
	Mín	Máx	Mín	Máx	Mín	Máx
<b>LAMBAYEQUE</b>	Saco de 50 kg.		Saco de 50 kg.		Saco de 50 kg.	
Nor Oriental	110.0	115.0	105.0	107.0	100.0	102.0
Norteño (Lambayeque)	120.0	125.0	114.0	118.0	107.0	110.0
	PILADO EN MOLINO (Soles)					
	Extra		Superior		Corriente	
	Mín	Máx	Mín	Máx	Mín	Máx
<b>SAN MARTIN</b>	Saco de 50 kg.		Saco de 50 kg.		Saco de 50 kg.	
Rioja	100.0	108.0	95.0	98.0	90.0	93.0
Moyobamba	...	...	88.0	90.0	85.0	87.0
Bellavista	112.0	115.0	105.0	110.0	100.0	102.0
Tocache	90.0	95.0	85.0	90.0	80.0	85.0
San Martin	107.0	108.0	103.0	106.0	78.0	80.0
Picota	...	...	90.0	95.0	84.0	89.0
<b>CAJAMARCA</b>	Saco de 50 kg.		Saco de 50 kg.		Saco de 50 kg.	
Jaén (Variedad Moro)	...	...	...	...	...	...
Jaén (Variedad Capirona)	...	...	...	...	...	...
<b>LA LIBERTAD</b>	Saco de 50 kg.		Saco de 49 kg.		Saco de 49 kg.	
Chepén	...	...	...	...	...	...
Pacasmayo /Guadalupe	...	...	...	...	...	...
Gran Chimú	...	...	...	...	...	...

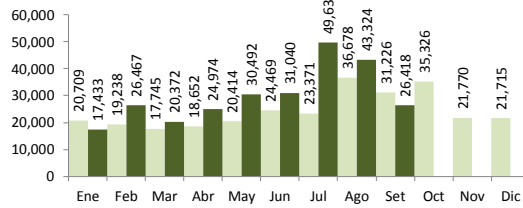
... Sin información

Calendario de Cosechas (%)



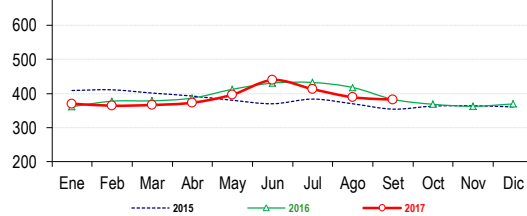
IV COMERCIO INTERNACIONAL

Importación mensual de arroz. P.A.: 1006300000 (t) <sup>2</sup>  
 ■ 2016 ■ 2017

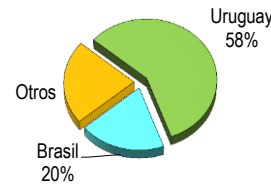


\* La información de importaciones es preliminar, puede ser reajustada

Precios internacionales del arroz (Arroz elaborado 15 % grano partido FOB, Bangkok, Tailandia) <sup>1</sup>



Participación de la importación de arroz según origen  
 Periodo: Enero - Setiembre, 2017



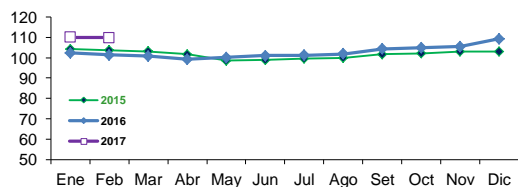
Precios internac. del arroz (Arroz elaborado, 15 % grano partido FOB, Bangkok, Tail. USS / t

	2013	2014	2015	2016	2017
Enero	584.4	416.5	408.8	361.4	370.0
Febrero	592.0	423.0	410.8	377.3	364.1
Marzo	583.0	404.7	401.1	378.4	366.2
Abril	566.8	374.7	392.4	386.4	372.9
Mayo	561.4	371.6	380.0	412.2	396.6
Junio	540.2	375.6	369.8	430.5	439.6
Julio	521.8	396.7	383.5	432.2	412.7
Agosto	493.0	417.1	369.6	417.5	388.9
Setiembre	437.1	422.5	354.0	382.7	381.9
Octubre	433.5	425.5	362.8	368.2	...
Noviembre	422.2	407.6	364.0	362.5	...
Diciembre	426.0	408.0	360.4	369.3	...

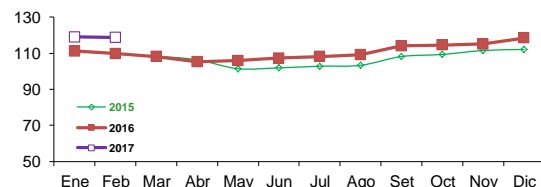
Fuente: Odepa con información de bolsas, Reuters y Mercado de Liniers.  
 Elaboración: MINAGRI - Dirección General de Evaluación y Seguimiento de Políticas.

V INFORMACIÓN MENSUAL DE PRECIOS EN LA APAMSA <sup>3</sup>

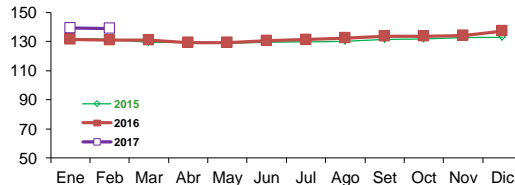
Precio del Arroz Corriente en la APAMSA (S/ x saco de 49 kilos)



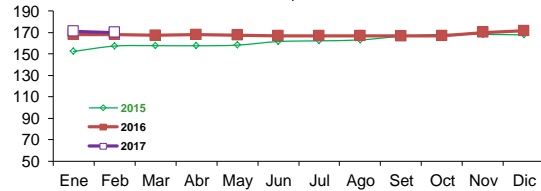
Precio del Arroz Superior en en la APAMSA (S/ x saco de 49 kg)



Precio del Arroz Extra en en la APAMSA (S/ x saco de 50 kilos)



Precio del Arroz importado de Uruguay en la APAMSA (S/ x saco de 50 kilos)



Not:

<sup>1</sup> Fuente: ODEPA

<sup>2</sup> Superintendencia Nacional de Administración Tributaria SUNAT

<sup>3</sup> Fuente: Asociación de Productores Agrícolas Mercado Santa Anita

Nota.- Los espacios en blanco del grafico de precios Santa Anita, es por el motivo que no hubo movimiento comercial en el mercado.

Elaboración: DEA- Área de Comercialización