



PERÚ

Ministerio de Agricultura y Riego

SISAP Arroz Elaborado Abastecimiento y Precios



DIRECCIÓN GENERAL DE SEGUIMIENTO Y EVALUACIÓN DE POLÍTICAS (DGESEP) Dirección de Estadística Agraria

Lima 22 de noviembre del 2017

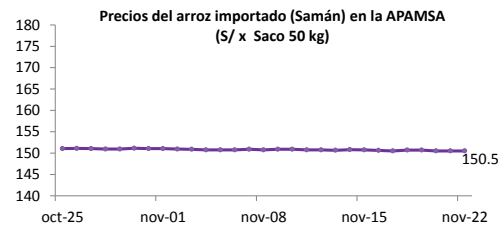
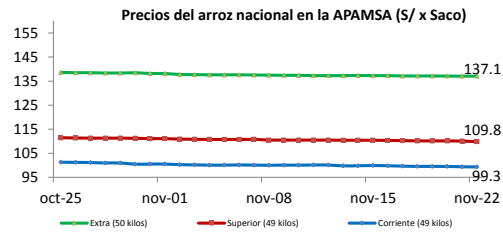
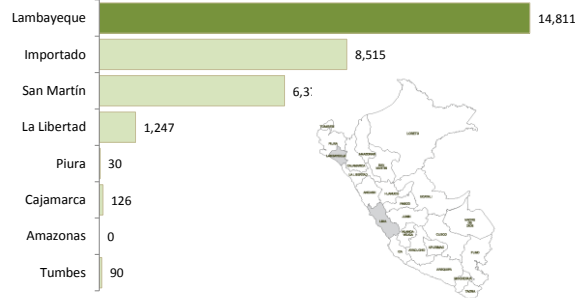
I ASOCIACIÓN DE PRODUCTORES AGRÍCOLAS MERCADO DE SANTA ANITA (APAMSA) - LIMA



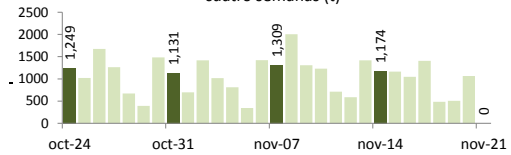
Precios del arroz según calidad (S/ por Unidad de medida)

	Precio Promedio Últ 7 días	P R E C I O S				Var. (%)
		lun-20	mar-21	mié-22		
Arroz nacional						
Corriente (49 kilos)	99.6	99.5	99.4	99.3	-0.1%	
Superior (49 kilos)	110.2	110.1	110.1	109.8	-0.2%	
Sup.Despuntado (49 kilos)	120.3	120.2	120.3	120.2	0.0%	
Extra (50 kilos)	137.1	137.1	137.1	137.1	0.0%	
Arroz de Uruguay						
Saman (50 kilos)	150.6	150.5	150.5	150.5	0.0%	

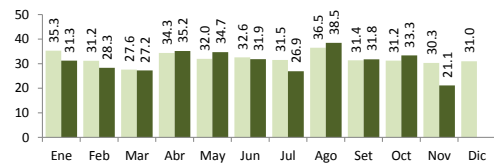
Ingreso de arroz a la APAMSA, según procedencia, últimos 30 días (t)



Ingreso de arroz a la APAMSA Durante las últimas cuatro semanas (t)



Ingreso mensual del arroz a la APAMSA (Miles de t)



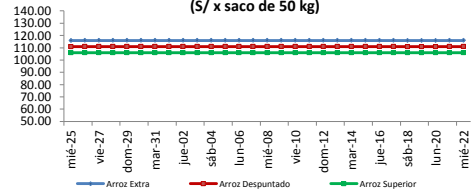
II PRECIOS DEL ARROZ EN LA REGIÓN LAMBAYEQUE

PRECIO DEL ARROZ EN EL MERCADO DE MOSHOQUEQUE

	Últimos 7 días		P R E C I O S			
	Precio Máximo	Precio Mínimo	martes-21		miércoles-22	
Arroz nor oriental						
Extra (50 kilos)	117.0	115.0	115.0	117.0	115.0	117.0
Despuntado (50 kilos)	112.0	110.0	110.0	112.0	110.0	112.0
Superior (50 kilos)	107.0	105.0	105.0	107.0	105.0	107.0
Arroz criollo o norteño						
Extra (50 kilos)	135.0	130.0	130.0	135.0	130.0	135.0
Despuntado (50 kilos)	123.0	119.0	119.0	123.0	119.0	123.0
Superior (50 kilos)	122.0	119.0	119.0	122.0	119.0	122.0



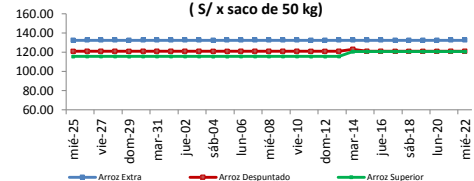
Moshoqueque: Precios del arroz nor oriental (S/ x saco de 50 kg)



PRECIO DEL ARROZ EN MOLINOS

	Últimos 7 días		P R E C I O S			
	Precio Máximo	Precio Mínimo	martes-21		miércoles-22	
Arroz nor oriental						
Extra (50 kilos)	112.0	110.0	110.0	112.0	110.0	112.0
Despuntado (50 kilos)	107.0	102.0	102.0	105.0	102.0	105.0
Superior (50 kilos)	102.0	98.0	98.0	100.0	98.0	100.0
Arroz criollo o norteño						
Extra (50 kilos)	124.0	120.0	121.0	124.0	121.0	124.0
Despuntado (50 kilos)	118.0	115.0	115.0	117.0	115.0	117.0
Superior (50 kilos)	114.0	110.0	110.0	112.0	110.0	112.0

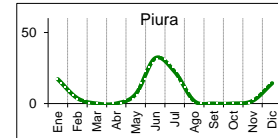
Moshoqueque: Precios del arroz criollo (S/ x saco de 50 kg)



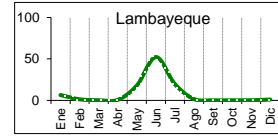
III PRECIOS REFERENCIALES DE ARROZ EN PRINCIPALES ZONAS PRODUCTORAS DEL PAÍS

Calendario de Cosechas (%)

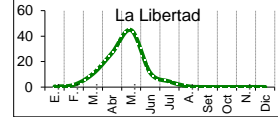
	PILADO EN MOLINO (Soles)					
	Extra		Despuntado		Superior	
	Min	Máx	Min	Máx	Min	Máx
LAMBAYEQUE	Saco de 50 kg.		Saco de 50 kg.		Saco de 50 kg.	
Nor Oriental	110.0	112.0	102.0	105.0	98.0	100.0
Norteño (Lambayeque)	121.0	124.0	115.0	117.0	110.0	112.0



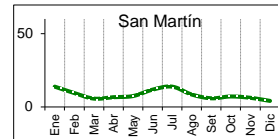
	PILADO EN MOLINO (Soles)					
	Extra		Superior		Corriente	
	Min	Máx	Min	Máx	Min	Máx
SAN MARTIN	Saco de 50 kg.		Saco de 50 kg.		Saco de 50 kg.	
Rioja	91.0	93.0	87.0	89.0	82.0	86.0
Moyobamba	85.0	87.0	80.0	84.0
Bellavista	108.0	110.0	100.0	105.0	90.0	92.0
Tocache	90.0	95.0	85.0	90.0	80.0	85.0
San Martín	107.0	108.0	104.0	106.0	80.0	82.0
Picota	90.0	95.0	84.0	89.0



	PILADO EN MOLINO (Soles)					
	Extra		Superior		Corriente	
	Min	Máx	Min	Máx	Min	Máx
CAJAMARCA	Saco de 50 kg.		Saco de 50 kg.		Saco de 50 kg.	
Jaén (Variedad Moro)
Jaén (Variedad Capirona)



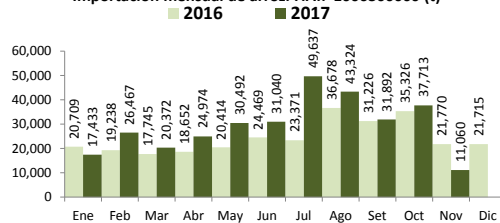
	PILADO EN MOLINO (Soles)					
	Extra		Superior		Corriente	
	Min	Máx	Min	Máx	Min	Máx
LA LIBERTAD	Saco de 50 kg.		Saco de 49 kg.		Saco de 49 kg.	
Chepén
Pacasmayo /Guadalupe
Gran Chimú



... Sin información

IV COMERCIO INTERNACIONAL

Importación mensual de arroz. P.A.: 1006300000 (t) ²

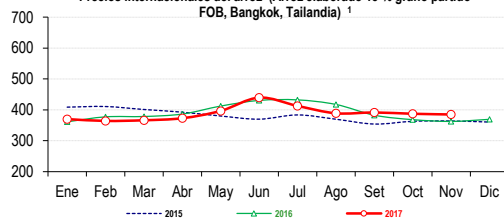


Participación de la importación de arroz según origen
Periodo: Enero - Setiembre, 2017



* La información de importaciones es preliminar, puede ser realistada

Precios internacionales del arroz (Arroz elaborado 15 % grano partido FOB, Bangkok, Tailandia) ¹



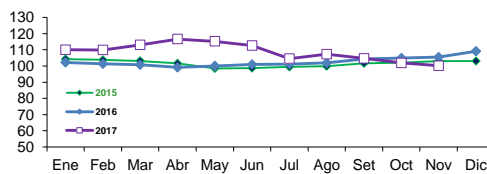
Precios internac. del arroz (Arroz elaborado, 15 % grano partido FOB, Bangkok, Tailandia) ¹

	2013	2014	2015	2016	2017
Enero	584.4	416.5	408.8	361.4	370.0
Febrero	592.0	423.0	410.8	377.3	364.1
Marzo	583.0	404.7	401.1	378.4	366.2
Abril	566.8	374.7	392.4	386.4	372.9
Mayo	561.4	371.6	380.0	412.2	396.6
Junio	540.2	375.6	369.8	430.5	439.6
Julio	521.8	396.7	383.5	432.2	412.7
Agosto	493.0	417.1	369.6	417.5	388.9
Setiembre	437.1	422.5	354.0	382.7	391.5
Octubre	433.5	425.5	362.8	368.2	387.2
Noviembre	422.2	407.6	364.0	362.5	385.0
Diciembre	426.0	408.0	360.4	369.3	...

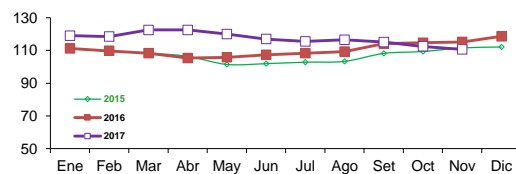
Fuente: Odepa con información de bolsas, Reuters y Mercado de Liniers.
Elaboración: MINAGRI - Dirección General de Evaluación y Seguimiento de Políticas.

V INFORMACIÓN MENSUAL DE PRECIOS EN LA APAMSA ³

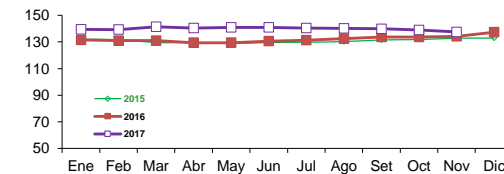
Precio del Arroz Corriente en la APAMSA (S/ x saco de 49 kilos)



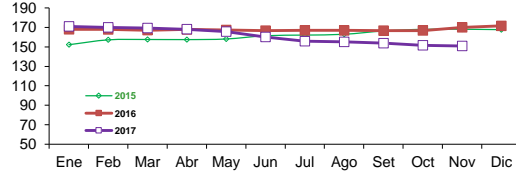
Precio del Arroz Superior en la APAMSA (S/ x saco de 49 kg)



Precio del Arroz Extra en la APAMSA (S/ x saco de 50 kilos)



Precio del Arroz importado de Uruguay en la APAMSA (S/ x saco de 50 kilos)



Not:

¹ Fuente: ODEPA

² Superintendencia Nacional de Administración Tributaria SUNAT

³ Fuente: Asociación de Productores Agrícolas Mercado Santa Anita

Nota.- Los espacios en blanco del gráfico de precios Santa Anita, es por el motivo que no hubo movimiento comercial en el mercado.

Elaboración: DEA- Área de Comercialización