



Lima 21 de marzo del 2018

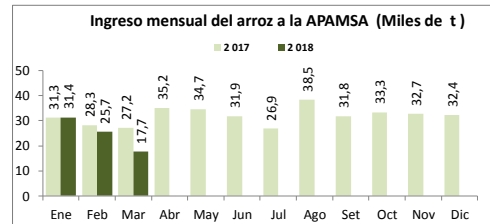
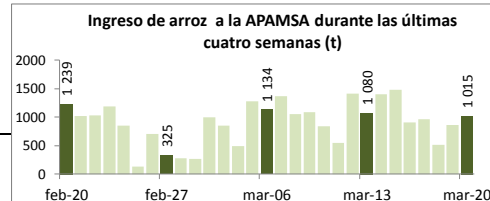
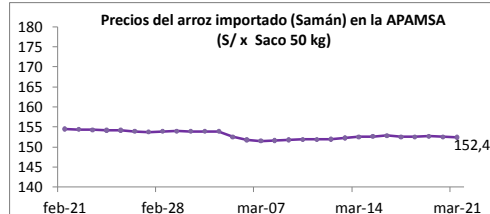
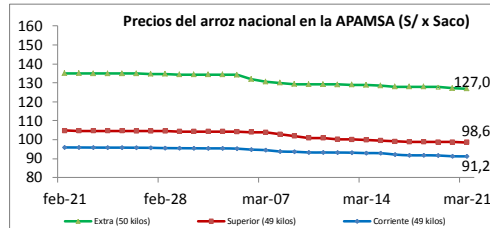
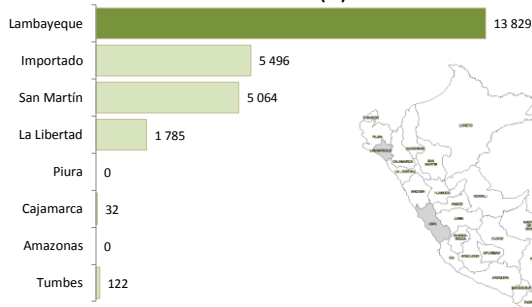
I ASOCIACIÓN DE PRODUCTORES AGRÍCOLAS MERCADO DE SANTA ANITA (APAMSA) - LIMA



Precios del arroz según calidad (S/ por Unidad de medida)

	Precio Promedio Últ 7 días	P R E C I O S				Var. (%)
		lun-19	mar-20	mié-21		
<b>Arroz nacional</b>						
Corriente (49 kilos)	92,0	91,7	91,3	91,2	-0,1%	
Superior (49 kilos)	99,1	98,8	98,7	98,6	-0,1%	
Sup.Despuntado (49 kilos)	111,7	111,4	111,3	111,2	0,0%	
Extra (50 kilos)	128,0	127,8	127,1	127,0	0,0%	
<b>Arroz de Uruguay</b>						
Samán (50 kilos)	152,6	152,7	152,5	152,4	-0,1%	

Ingreso de arroz a la APAMSA, según procedencia, últimos 30 días (t)



II PRECIOS DEL ARROZ EN LA REGIÓN LAMBAYEQUE

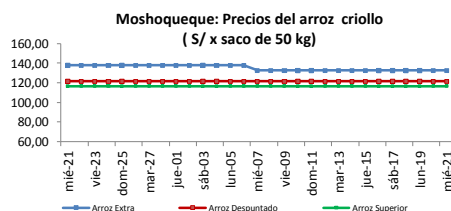
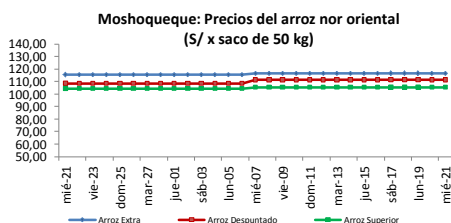
PRECIO DEL ARROZ EN EL MERCADO DE MOSHOQUEQUE

	Últimos 7 días		P R E C I O S			
	Precio Máximo	Precio Mínimo	martes-20		miércoles-21	
<b>Arroz nor oriental</b>						
Extra (50 kilos)	118,0	115,0	115,0	118,0	115,0	118,0
Despuntado (50 kilos)	113,0	110,0	110,0	113,0	110,0	113,0
Superior (50 kilos)	108,0	103,0	103,0	108,0	103,0	108,0
<b>Arroz criollo o norteño</b>						
Extra (50 kilos)	135,0	130,0	130,0	135,0	130,0	135,0
Despuntado (50 kilos)	123,0	120,0	120,0	123,0	120,0	123,0
Superior (50 kilos)	118,0	115,0	115,0	118,0	115,0	118,0

	Precio Promedio Últ. 7 días	P R E C I O S				Variación (%)
		lun-19	mar-20	mié-21		
<b>De origen nor oriental</b>						
Extra (50 kilos)	116,5	116,5	116,5	0,0%		
Despuntado (50 kilos)	111,5	111,5	111,5	0,0%		
Superior (50 kilos)	105,5	105,5	105,5	0,0%		
<b>Criollo o norteño</b>						
Extra (50 kilos)	132,5	132,5	132,5	0,0%		
Despuntado (50 kilos)	121,5	121,5	121,5	0,0%		
Superior (50 kilos)	116,5	116,5	116,5	0,0%		

PRECIO DEL ARROZ EN MOLINOS

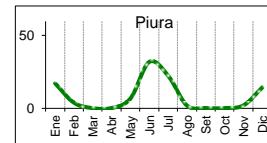
	Últimos 7 días		P R E C I O S			
	Precio Máximo	Precio Mínimo	martes-20		miércoles-21	
<b>Arroz nor oriental</b>						
Extra (50 kilos)	113,0	110,0	110,0	113,0	110,0	113,0
Despuntado (50 kilos)	108,0	105,0	105,0	108,0	105,0	108,0
Superior (50 kilos)	103,0	98,0	98,0	103,0	98,0	103,0
<b>Arroz criollo o norteño</b>						
Extra (50 kilos)	123,0	120,0	120,0	123,0	120,0	123,0
Despuntado (50 kilos)	118,0	115,0	115,0	118,0	115,0	118,0
Superior (50 kilos)	113,0	110,0	110,0	113,0	110,0	113,0



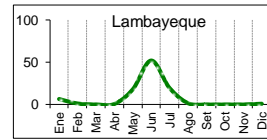
III PRECIOS REFERENCIALES DE ARROZ EN PRINCIPALES ZONAS PRODUCTORAS DEL PAÍS

Calendario de Cosechas (%)

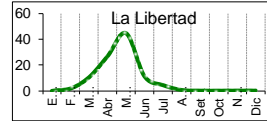
	PILADO EN MOLINO ( Soles)					
	Extra		Despuntado		Superior	
	Min	Máx	Min	Máx	Min	Máx
<b>LAMBAYEQUE</b>	Saco de 50 kg.		Saco de 50 kg.		Saco de 50 kg.	
Nor Oriental	110,0	113,0	105,0	108,0	98,0	103,0
Norteño (Lambayeque)	120,0	123,0	115,0	118,0	110,0	113,0



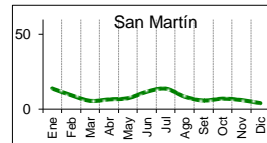
	PILADO EN MOLINO (Soles)					
	Extra		Superior		Corriente	
	Min	Máx	Min	Máx	Min	Máx
<b>SAN MARTÍN</b>	Saco de 50 kg.		Saco de 50 kg.		Saco de 50 kg.	
Rioja	82,0	90,0	75,0	78,0	68,0	73,0
Moyobamba	...	...	75,0	77,0	70,0	73,0
Bellavista	96,0	97,0	90,0	95,0	80,0	82,0
Tocache	95,0	105,0	85,0	90,0	80,0	85,0
San Martín	100,0	102,0	95,0	96,0	70,0	74,0
Picota	...	...	85,0	90,0	80,0	84,0



	CAJAMARCA		
	Saco de 50 kg.		Saco de 50 kg.
	Min	Máx	Min
Jaén (Variedad Moro)	...	...	...
Jaén (Variedad Capirona)	...	...	...



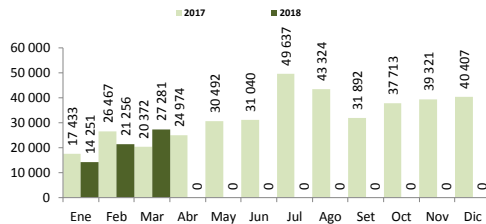
	LA LIBERTAD		Saco de 49 kg.
	Saco de 50 kg.		Saco de 49 kg.
	Min	Máx	Min
Chepén	...	...	...
Pacasmayo /Guadalupe	...	...	...
Gran Chimú	...	...	...



... Sin información

IV COMERCIO INTERNACIONAL

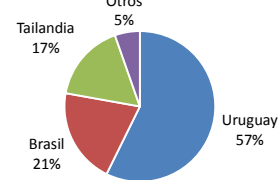
Importación mensual de arroz. P.A.: 1006300000 (t) <sup>2</sup>



\* La información de importaciones es preliminar, puede ser reajustada

Importación de arroz en el Perú

Periodo: Enero - Febrero, 2018



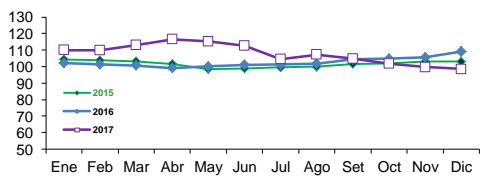
Precios internac. del arroz (Arroz elaborado, 15 % grano partido FOB, Bangkok, Tailandia)

	2014	2015	2016	2017	2018
Enero	416,5	408,8	361,4	370,0	416,2
Febrero	423,0	410,8	377,3	364,1	427,1
Marzo	404,7	401,1	378,4	366,2	409,0
Abril	374,7	392,4	386,4	372,9	
Mayo	371,6	380,0	412,2	396,6	
Junio	375,6	369,8	430,5	439,6	
Julio	396,7	383,5	432,2	412,7	
Agosto	417,1	369,6	417,5	388,9	
Setiembre	422,5	354,0	382,7	391,5	
Octubre	425,5	362,8	368,2	387,2	
Noviembre	407,6	364,0	362,5	389,9	
Diciembre	408,0	360,4	369,3	402,0	

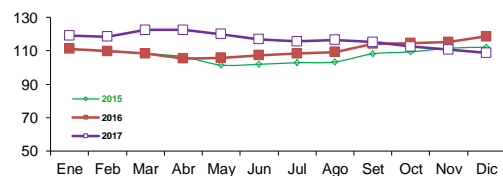
Fuente: Odepa con información de bolsas, Reuters y Mercado de Liniers. Elaboración: MINAGRI - Dirección General de Evaluación y Seguimiento de Políticas.

V INFORMACIÓN MENSUAL DE PRECIOS EN LA APAMSA <sup>3</sup>

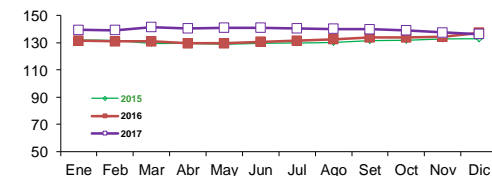
Precio del Arroz Corriente en la APAMSA (S/ x saco de 49 kilos)



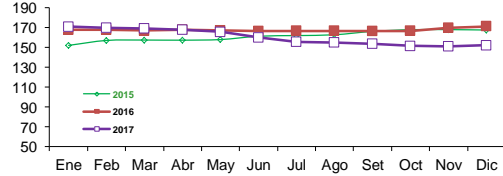
Precio del Arroz Superior en la APAMSA (S/ x saco de 49 kg)



Precio del Arroz Extra en la APAMSA (S/ x saco de 50 kilos)



Precio del Arroz importado de Uruguay en la APAMSA (S/ x saco de 50 kilos)



Not:

<sup>1</sup> Fuente: ODEPA

<sup>2</sup> Superintendencia Nacional de Administración Tributaria SUNAT

<sup>3</sup> Fuente: Asociación de Productores Agrícolas Mercado Santa Anita

Nota - Los espacios en blanco del gráfico de precios Santa Anita, es por el motivo que no hubo movimiento comercial en el mercado.

Elaboración: DEA- Area de Comercialización

CONSULTA PRECIOS  
DESDE TU CELULAR  
MARCA #343#  
desde tu Movistar

EL DATERO  
AGRARIO

Información de precios  
al alcance de tus manos!

DESCARGA  
LOS APPLICATIVOS DEL:  
Play Store

Calendario

Sistema Integrado de  
Estadísticas Agrarias

Visita nuestro  
portal:  
[siea.minagri.gob.pe](http://siea.minagri.gob.pe)