

Lima, 14 de Enero del 2013

Precio del Pollo en Pie en Centros de Acopio.

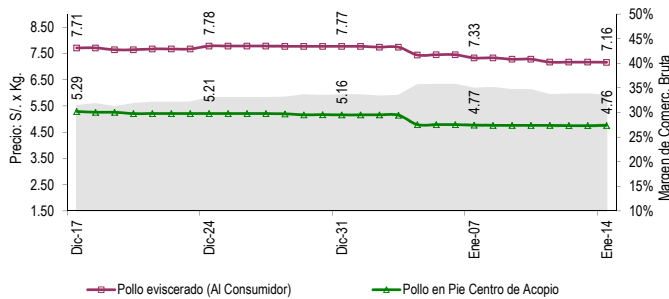


Respecto al domingo el precio de esta ave no experimentó cambios sutanciales, ésta se comercializó entre S/. 4.70 y S/. 4.90 por kilogramo. La dinámica comercial fue lenta; en la mayoría de centros de acopio quedaron excedentes. Es importante señalar que las ventas durante el sábado y domingo pasados presentaron poca fluidez, por lo que quedaron excedentes.

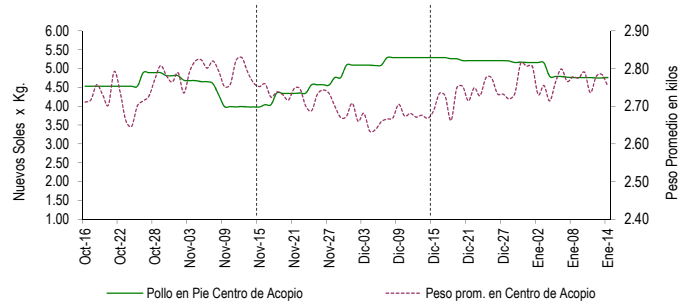
PRECIOS DEL POLLO EN PIE EN CENTROS DE ACOPIO, EN GRANJA Y PRECIO DEL POLLO EVICERADO EN MERCADOS MINORISTAS DE LIMA METROPOLITANA

	Precio Promedio (Ult. 7 días)	PRECIO (S/. x Kg.)		
		Dom-13	Lun-14	Variación
Al minorista (Eviscerado) *	7.25	7.17	7.16	-0.1%
En Centro de Acopio (En pie)*	4.76	4.75	4.76	0.2%
En Granja	4.49	4.48	4.48	0.0%
EMPRESAS				
San Fernando SA	4.70	4.70	4.70	0.0%
Redondos SA	4.82	4.81	4.82	0.2%
Ganadera Sta. Elena SA	4.80	4.80	4.80	0.0%
Avícola San Luis SAC	4.76	4.76	4.74	-0.4%
Corp. Gramobier	4.79	4.79	4.78	-0.2%
Loma Dorada	4.75	4.74	4.74	0.0%

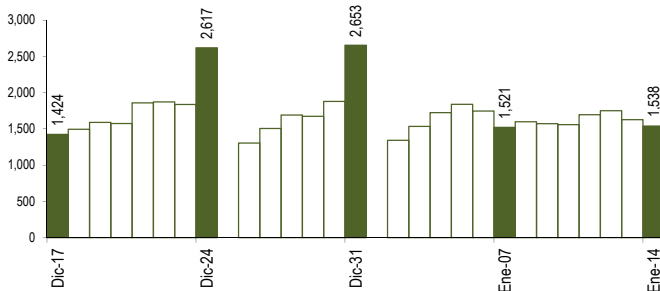
COMPORTAMIENTO DEL PRECIO DEL POLLO EN PIE EN CENTROS DE ACOPIO Y POLLO EVICERADO EN MERCADOS MINORISTAS (S/. x Kg.)



COMPORTAMIENTO DEL PRECIO Y PESO PROMEDIO DEL POLLO EN PIE EN CENTROS DE ACOPIO

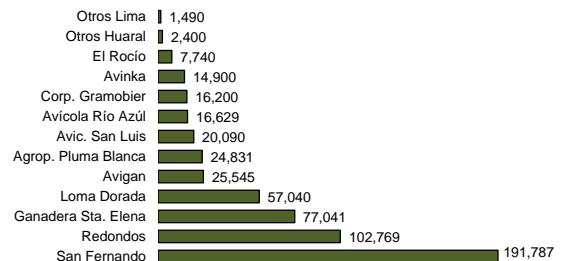


COMPORTAMIENTO DE LAS VENTAS DE POLLO DURANTE LAS ÚLTIMAS CUATRO SEMANAS EN CENTROS DE ACOPIO DE LIMA METROPOLITANA (t)



PARTICIPACIÓN DE LAS VENTAS DE POLLO SEGÚN EMPRESAS

Fecha: 14 de Enero (Unidades)



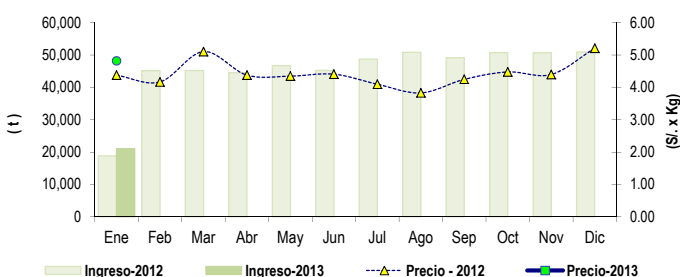
PESO PROMEDIO DEL POLLO EN PIE EN CENTROS DE ACOPIO

	Peso Promedio (Ult. 7 días)	Peso del Pollo en Pie (Kg.)		
		Dom-13	Lun-14	Variación
Peso Promedio	2.773	2.784	2.753	-1.1%
EMPRESAS				
San Fernando SA	2.871	2.901	2.889	-0.4%
Redondos SA	2.917	2.868	2.838	-1.0%
Ganadera Sta. Elena S	2.657	2.760	2.554	-7.5%
Avícola San Luis SAC	2.650	2.674	2.717	1.6%
Corp. Gramobier	2.664	2.628	2.575	-2.0%
Loma Dorada	2.586	2.601	2.619	0.7%

PRECIOS AL POR MAYOR DE GALLINA Y HUEVO PARDO

	Precio Promedio (Ult. 7 días)	PRECIO (S/. x Kg.)		
		Dom-13	Lun-14	Variación
Gallinas de Postura:				
- Gallina Negra	8.52	8.50	8.47	-0.4%
- Gallina Colorada	4.97	4.71	4.76	1.1%
Gallina Reproductora:				
	5.62	4.87	4.91	0.8%
Huevo pardo				
	3.37	3.28	3.20	-2.4%

COMPORTAMIENTO MENSUAL DE LAS VENTAS Y PRECIOS DEL POLLO EN PIE EN CENTROS DE ACOPIO: 2012 - 2013



	VOLUMEN COMERCIALIZADO (t)			PRECIOS PROMEDIO (S/. x Kg.)		
	2,012	2,013	Var	2,012	2,013	Var
Enero 1/	18,859	21,041	11.6%	4.38	4.82	10.1%
Febrero	45,151			4.17		
Marzo	45,235			5.11		
Abril	44,546			4.38		
Mayo	46,743			4.35		
Junio	45,270			4.41		
Julio	48,725			4.10		
Agosto	50,853			3.83		
Septiembre	49,180			4.25		
Octubre	50,756			4.48		
Noviembre	50,737			4.40		
Diciembre	50,942			5.21		

Nota Aclaratoria:

* El precio promedio del pollo eviscerado al consumidor corresponde a la encuesta de precios de 14 mercados minoristas de Lima Metropolitana y se realiza el lunes, miércoles y viernes (los precios presentados en el boletín durante el martes y jueves corresponden al lunes y miércoles respectivamente). Los precios al por mayor en centro de acopio son ponderados.

Fuente: Centros de Acopio de Aves Vivas de Lima Metropolitana y Callao, Mercados Mayorista de Santa Anita y Mercados Minoristas de Lima Metropolitana.

Elaboración: MINAG-Oficina de Estudios Económicos y Estadísticos.

*2/ En el 2011 y 2012 la información esta actualizada al 14 de Enero