

Lima, 15 de Enero del 2013

Precio del Pollo en Pie en Centros de Acopio.



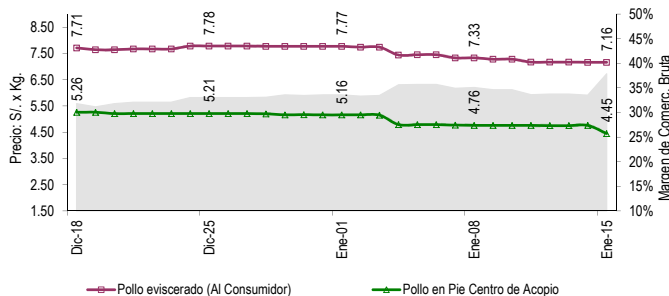
Respecto al día anterior bajó el precio de esta ave, esta madrugada se estuvo comercializando entre S/. 4.60 y S/. 4.40 por kilogramo. La disminución del precio fue alrededor de treinta céntimos de Nuevo Sol por kilogramo.

Aun cuando el precio del pollo en pie bajó, la dinámica comercial fue lenta; en la mayoría de centros de acopio quedaron excedentes en cantidades importantes.

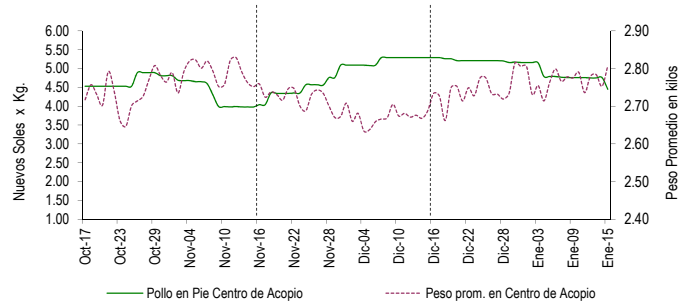
PRECIOS DEL POLLO EN PIE EN CENTROS DE ACOPIO, EN GRANJA Y PRECIO DEL POLLO EVICERADO EN MERCADOS MINORISTAS DE LIMA METROPOLITANA

	Precio Promedio (Ult. 7 días)	PRECIO (S/. x Kg.)		
		Lun-14	Mar-15	Variación
Al minorista (Eviscerado) *	7.22	7.16	7.16	0.0%
En Centro de Acopio (En pie)*	4.76	4.76	4.45	-6.5%
En Granja	4.48	4.48	4.18	-6.7%
EMPRESAS				
San Fernando SA	4.70	4.70	4.40	-6.4%
Redondos SA	4.81	4.82	4.51	-6.4%
Ganadera Sta. Elena SA	4.80	4.80	4.50	-6.3%
Avícola San Luis SAC	4.76	4.74	4.44	-6.3%
Corp. Gramobier	4.78	4.78	4.49	-6.1%
Loma Dorada	4.74	4.74	4.45	-6.1%

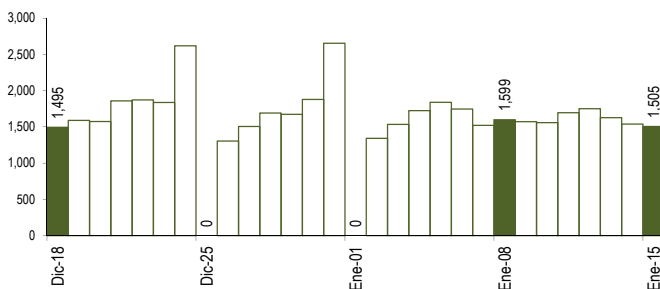
COMPORTAMIENTO DEL PRECIO DEL POLLO EN PIE EN CENTROS DE ACOPIO Y POLLO EVICERADO EN MERCADOS MINORISTAS (S/. x Kg.)



COMPORTAMIENTO DEL PRECIO Y PESO PROMEDIO DEL POLLO EN PIE EN CENTROS DE ACOPIO



COMPORTAMIENTO DE LAS VENTAS DE POLLO DURANTE LAS ÚLTIMAS CUATRO SEMANAS EN CENTROS DE ACOPIO DE LIMA METROPOLITANA (t)



PARTICIPACIÓN DE LAS VENTAS DE POLLO SEGÚN EMPRESAS

Fecha: 15 de Enero
(Unidades)

Otros Huaral	2,560
Otros Lima	3,000
Avinka	3,100
El Rocío	7,740
Avícola Río Azúl	9,720
Corp. Gramobier	18,500
Avic. San Luis	19,640
Avigan	24,192
Agrop. Pluma Blanca	25,441
Ganadera Sta. Elena	57,871
Loma Dorada	64,290
Redondos	99,283
San Fernando	200,746

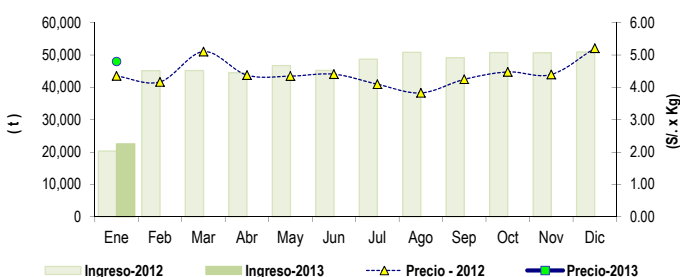
PESO PROMEDIO DEL POLLO EN PIE EN CENTROS DE ACOPIO

Peso Promedio	Peso del Pollo en Pie (Kg.)			Variación
	(Ult. 7 días)	Lun-14	Mar-15	
Peso Promedio	2.771	2.753	2.807	2.0%
EMPRESAS				
San Fernando SA	2.876	2.889	2.931	1.5%
Redondos SA	2.901	2.838	2.890	1.8%
Ganadera Sta. Elena S	2.643	2.554	2.693	5.4%
Avícola San Luis SAC	2.674	2.717	2.666	-1.9%
Corp. Gramobier	2.659	2.575	2.617	1.6%
Loma Dorada	2.596	2.619	2.688	2.6%

PRECIOS AL POR MAYOR DE GALLINA Y HUEVO PARDO

	Precio Promedio (Ult. 7 días)	PRECIO (S/. x Kg.)		
		Lun-14	Mar-15	Variación
Gallinas de Postura:				
- Gallina Negra	8.51	8.47	8.47	0.0%
- Gallina Colorada	4.91	4.76	4.71	-1.1%
Gallina Reproductora:				
	5.43	4.91	4.80	-2.2%
Huevo pardo				
	3.33	3.20	3.13	-2.2%

COMPORTAMIENTO MENSUAL DE LAS VENTAS Y PRECIOS DEL POLLO EN PIE EN CENTROS DE ACOPIO: 2012 - 2013



	VOLUMEN COMERCIALIZADO (t)			PRECIOS PROMEDIO (S/. x Kg.)		
	2,012	2,013	Var	2,012	2,013	Var
Enero 1/	20,345	22,545	10.8%	4.36	4.80	10.2%
Febrero	45,151			4.17		
Marzo	45,235			5.11		
Abril	44,546			4.38		
Mayo	46,743			4.35		
Junio	45,270			4.41		
Julio	48,725			4.10		
Agosto	50,853			3.83		
Septiembre	49,180			4.25		
Octubre	50,756			4.48		
Noviembre	50,737			4.40		
Diciembre	50,942			5.21		

Nota Aclaratoria:

* El precio promedio del pollo eviscerado al consumidor corresponde a la encuesta de precios de 14 mercados minoristas de Lima Metropolitana y se realiza el lunes, miércoles y viernes (los precios presentados en el boletín durante el martes y jueves corresponden al lunes y miércoles respectivamente). Los precios al por mayor en centro de acopio son ponderados.

Fuente: Centros de Acopio de Aves Vivas de Lima Metropolitana y Callao, Mercados Mayorista de Santa Anita y Mercados Minoristas de Lima Metropolitana.

Elaboración: MINAG-Oficina de Estudios Económicos y Estadísticos.