

Lima, 19 de Abril del 2013

### Precio del Pollo en Pie en Centros de Acopio.

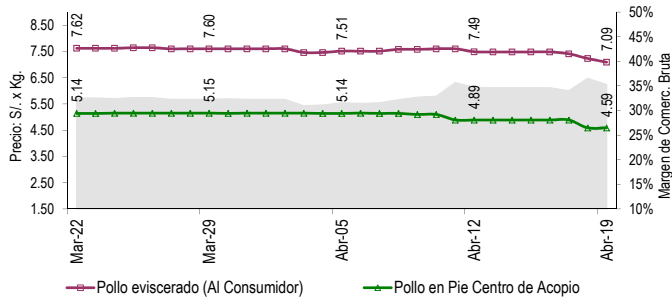


El precio de esta ave, no varió respecto al jueves, se comercializó entre S/. 4.50 y S/. 4.70 por kilogramo. La dinámica comercial mejoró, puesto que desde ayer el precio de esta ave bajó alrededor de treinta céntimos de Nuevo Sol por kilogramo. En la mayoría de centros de acopio se vendió la totalidad de la oferta. Un aspecto más, no hubo muchas demanda de pollo orientado a la preparación de "polladas".

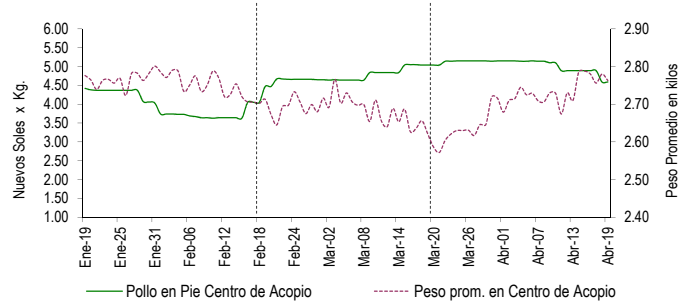
### PRECIOS DEL POLLO EN PIE EN CENTROS DE ACOPIO, EN GRANJA Y PRECIO DEL POLLO EVICERADO EN MERCADOS MINORISTAS DE LIMA METROPOLITANA

	Precio Promedio		PRECIO (S/. x Kg.)	
	(Ult. 7 días)	Jue-18	Vie-19	Variación
Al minorista (Eviscerado) *	7.44	7.23	7.09	-1.9%
En Centro de Acopio (En pie)*	4.85	4.59	4.59	0.0%
En Granja	4.46	4.19	4.18	-0.2%
<b>EMPRESAS</b>				
San Fernando SA	4.86	4.60	4.60	0.0%
Redondos SA	4.90	4.64	4.64	0.0%
Ganadera Sta. Elena SA	4.86	4.60	4.60	0.0%
Avícola San Luis SAC	4.78	4.52	4.52	0.0%
Corp. Gramobier	4.81	4.56	4.57	0.2%
Tres Robles	4.78	4.52	4.52	0.0%

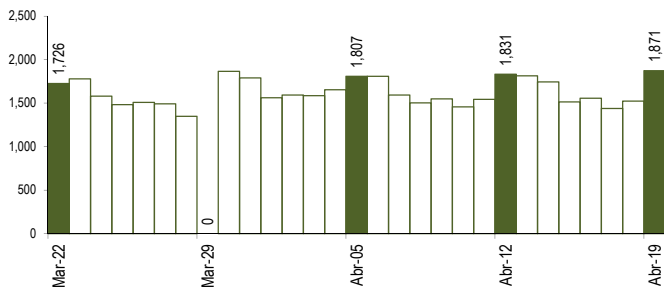
### COMPORTAMIENTO DEL PRECIO DEL POLLO EN PIE EN CENTROS DE ACOPIO Y POLLO EVICERADO EN MERCADOS MINORISTAS (S/. x Kg.)



### COMPORTAMIENTO DEL PRECIO Y PESO PROMEDIO DEL POLLO EN PIE EN CENTROS DE ACOPIO



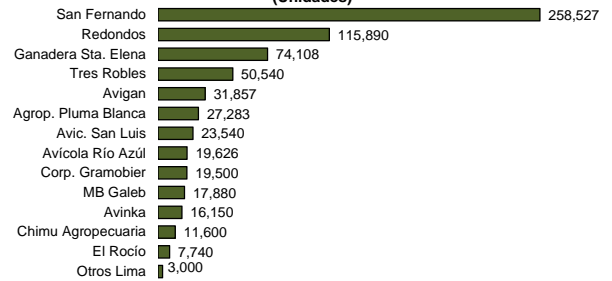
### COMPORTAMIENTO DE LAS VENTAS DE POLLO DURANTE LAS ÚLTIMAS CUATRO SEMANAS EN CENTROS DE ACOPIO DE LIMA METROPOLITANA (t)



### PARTICIPACIÓN DE LAS VENTAS DE POLLO SEGÚN EMPRESAS

Fecha: 19 de Abril

(Unidades)



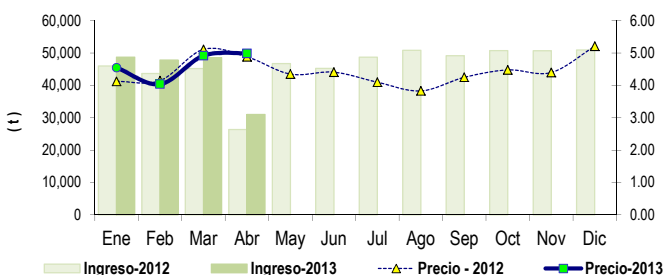
### PESO PROMEDIO DEL POLLO EN PIE EN CENTROS DE ACOPIO

	Peso Promedio	Peso del Pollo en Pie (Kg.)		
	(Ult. 7 días)	Jue-18	Vie-19	Variación
Peso Promedio	2.761	2.780	2.763	-0.6%
<b>EMPRESAS</b>				
San Fernando SA	2.744	2.752	2.663	-3.2%
Redondos SA	2.836	2.862	2.947	3.0%
Ganadera Sta. Elena S	2.800	2.800	2.780	-0.7%
Avícola San Luis SAC	2.735	2.902	2.912	0.3%
Corp. Gramobier	2.687	2.708	2.662	-1.7%
Tres Robles	2.818	2.835	2.929	3.3%

### PRECIOS AL POR MAYOR DE GALLINA Y HUEVO PARDO

	Precio Promedio		PRECIO (S/. x Kg.)	
	(Ult. 7 días)	Jue-18	Vie-19	Variación
<b>Gallinas de Postura:</b>				
- Gallina Negra	8.30	8.58	8.61	0.3%
- Gallina Colorada	7.49	7.74	7.71	-0.4%
<b>Gallina Reproductora:</b>				
	5.78	6.12	6.39	4.4%
<b>Huevo pardo</b>				
	4.68	4.88	4.86	-0.4%

### COMPORTAMIENTO MENSUAL DE LAS VENTAS Y PRECIOS DEL POLLO EN PIE EN CENTROS DE ACOPIO: 2012 - 2013



	VOLUMEN COMERCIALIZADO (t)			PRECIOS PROMEDIO (S/. x Kg.)		
	2,012	2,013	Var	2,012	2,013	Var
Enero	46,019	48,715	5.9%	4.13	4.55	10.3%
Febrero	43,711	47,853	9.5%	4.15	4.04	-2.6%
Marzo	45,235	48,596	7.4%	5.11	4.92	-3.8%
Abril 1/	26,361	30,998	17.6%	4.88	4.99	2.2%
Mayo	46,743			4.35		
Junio	45,270			4.41		
Julio	48,725			4.10		
Agosto	50,853			3.83		
Septiembre	49,180			4.25		
Octubre	50,756			4.48		
Noviembre	50,737			4.40		
Diciembre	50,942			5.21		

\* En el 2012 y 2013 la información esta actualizada al 19 de Abril

#### Nota Aclaratoria:

\* El precio promedio del pollo eviscerado al consumidor corresponde a la encuesta de precios de 14 mercados minoristas de Lima Metropolitana y se realiza el lunes, miércoles y viernes (los precios presentados en el boletín durante el martes y jueves corresponden al lunes y miércoles respectivamente). Los precios al por mayor en centro de acopio son ponderados.

Fuente: Centros de Acopio de Aves Vivas de Lima Metropolitana y Callao, Mercados Mayorista de Santa Anita y Mercados Minoristas de Lima Metropolitana.

Elaboración: MINAG-Oficina de Estudios Económicos y Estadísticos.