

Lima, 03 de Junio del 2013

Precio del Pollo en Pie en Centros de Acopio.

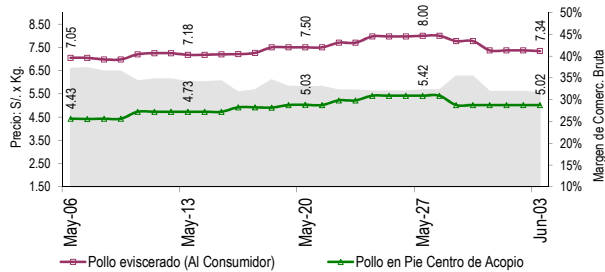


Por sexto día consecutivo el precio de esta ave se mantiene estable, se comercializa entre S/. 4.90 y S/. 5.10 por kilogramo. En cuanto a la dinámica de comercialización, ésta presentó poca fluidez en las ventas. En la mayoría de centros de acopio no logró venderse la totalidad de la oferta.

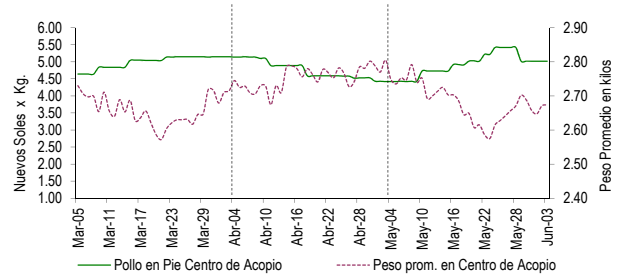
PRECIOS DEL POLLO EN PIE EN CENTROS DE ACOPIO, EN GRANJA Y PRECIO DEL POLLO EVICERADO EN MERCADOS MINORISTAS DE LIMA METROPOLITANA

	Precio Promedio (Ult. 7 días)	PRECIO (S/. x Kg.)		
		Dom-02	Lun-03	Variación
Al minorista (Eviscerado) *	7.66	7.37	7.34	-0.4%
En Centro de Acopio (En pie)*	5.13	5.02	5.02	0.0%
En Granja	4.78	4.66	4.66	0.0%
EMPRESAS				
San Fernando SA	5.16	5.05	5.05	0.0%
Redondos SA	5.19	5.08	5.08	0.0%
Ganadera Sta. Elena SA	5.14	5.02	5.02	0.0%
Avícola San Luis SAC	5.06	4.94	4.94	0.0%
Corp. Gramobier	5.08	4.96
Nego. El Mirador	5.06	4.93	4.95	0.4%

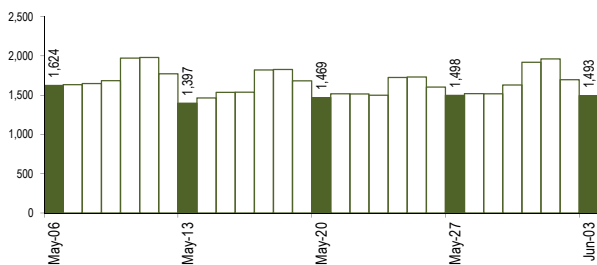
COMPORTAMIENTO DEL PRECIO DEL POLLO EN PIE EN CENTROS DE ACOPIO Y POLLO EVICERADO EN MERCADOS MINORISTAS (S/. x Kg.)



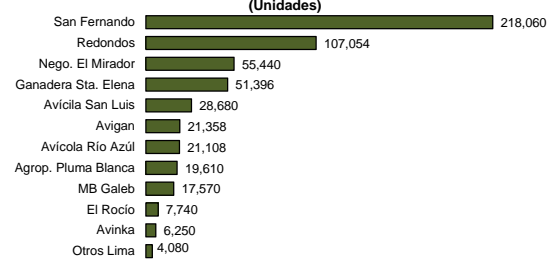
COMPORTAMIENTO DEL PRECIO Y PESO PROMEDIO DEL POLLO EN PIE EN CENTROS DE ACOPIO



COMPORTAMIENTO DE LAS VENTAS DE POLLO DURANTE LAS ÚLTIMAS CUATRO SEMANAS EN CENTROS DE ACOPIO DE LIMA METROPOLITANA (t)



PARTICIPACIÓN DE LAS VENTAS DE POLLO SEGÚN EMPRESAS Fecha: 03 de Junio (Unidades)



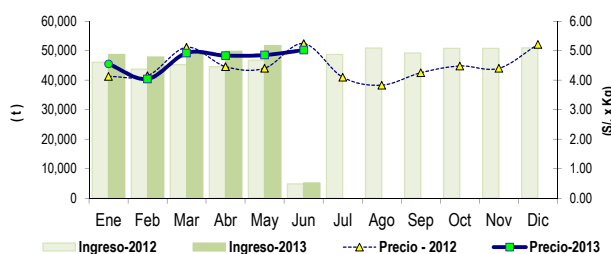
PESO PROMEDIO DEL POLLO EN PIE EN CENTROS DE ACOPIO

	Peso Promedio (Ult. 7 días)	Peso del Pollo en Pie (Kg)		
		Dom-02	Lun-03	Variación
Peso Promedio	2.671	2.671	2.674	0.1%
EMPRESAS				
San Fernando SA	2.664	2.664	2.665	0.0%
Redondos SA	2.731	2.763	2.760	-0.1%
Ganadera Sta. Elena S	2.610	2.540	2.516	-0.9%
Avícola San Luis SAC	2.831	2.972	3.002	1.0%
Corp. Gramobier	2.601	2.608
Nego. El Mirador	2.757	2.834	2.653	-6.4%

PRECIOS AL POR MAYOR DE GALLINA Y HUEVO PARDO

	Precio Promedio (Ult. 7 días)	PRECIO (S/. x Kg.)		
		Dom-02	Lun-03	Variación
Gallinas de Postura:				
- Gallina Negra	8.93	8.93	8.91	-0.2%
- Gallina Colorada	5.92	5.92	5.92	0.0%
Gallina Reproductora:	7.90	7.93	8.17	3.0%
Huevo pardo	4.12	4.05	4.04	-0.2%

COMPORTAMIENTO MENSUAL DE LAS VENTAS Y PRECIOS DEL POLLO EN PIE EN CENTROS DE ACOPIO: 2012 - 2013



	VOLUMEN COMERCIALIZADO (t)			PRECIOS PROMEDIO (S/. x Kg.)		
	2,012	2,013	Var	2,012	2,013	Var
Enero	46,019	48,715	5.9%	4.13	4.55	10.3%
Febrero	43,711	47,853	9.5%	4.15	4.04	-2.6%
Marzo	45,235	48,596	7.4%	5.11	4.92	-3.8%
Abril	44,546	49,777	11.7%	4.46	4.83	8.4%
Mayo	46,742	51,701	10.6%	4.40	4.85	10.1%
Junio 1/	4,812	5,151	7.1%	5.24	5.02	-4.2%
Julio	48,725			4.10		
Agosto	50,853			3.83		
Septiembre	49,180			4.25		
Octubre	50,756			4.48		
Noviembre	50,737			4.40		
Diciembre	50,942			5.21		

Nota Aclaratoria:

* El precio promedio del pollo eviscerado al consumidor corresponde a la encuesta de precios de 14 mercados minoristas de Lima Metropolitana y se realiza el lunes, miércoles y viernes (los precios presentados en el boletín durante el martes y jueves corresponden al lunes y miércoles respectivamente). Los precios al por mayor en centro de acopio son ponderados. Fuente: Centros de Acopio de Aves Vivas de Lima Metropolitana y Callao, Mercados Mayorista de Santa Anita y Mercados Minoristas de Lima Metropolitana. Elaboración: MINAG-Oficina de Estudios Económicos y Estadísticos.

2/ En el 2012 y 2013 la información está actualizada al 03 de Junio