

### Precio del Pollo en Pie en Centros de Acopio

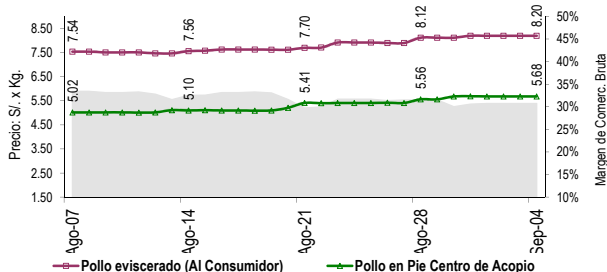


Por seis días consecutivos se mantiene estable el precio de esta ave, ésta mañana se negoció entre S/. 5.50 y S/. 5.80 por kilogramo. La dinámica de comercialización presentó lentitud. En la mayoría de centros de acopio quedaron excedentes en cantidades importantes.

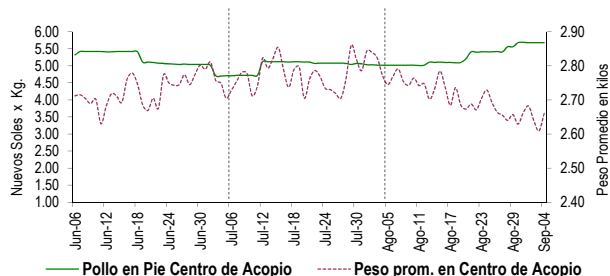
### PRECIOS DEL POLLO EN PIE EN CENTROS DE ACOPIO, EN GRANJA Y PRECIO DEL POLLO EVICERADO EN MERCADOS MINORISTAS DE LIMA METROPOLITANA

	Precio Promedio (Ult. 7 días)	PRECIO (S/. x Kg.)		
		Mar-03	Miè-04	Variación
Al minorista (Eviscerado) *	8.17	8.20	8.20	0.0%
En Centro de Acopio (En pie)*	5.65	5.68	5.68	0.0%
En Granja	5.22	5.25	5.25	0.0%
<b>EMPRESAS</b>				
San Fernando SA	5.66	5.70	5.70	0.0%
Redondos SA	5.72	5.76	5.76	0.0%
Ganadera Sta. Elena SA	5.66	5.69	5.67	-0.4%
Avícola San Luis SAC	5.57	5.60	5.59	-0.2%
Corp. Gramobier	5.59	5.65	5.64	-0.2%
Comerc. Jacaranda	5.59	5.62	5.60	-0.4%

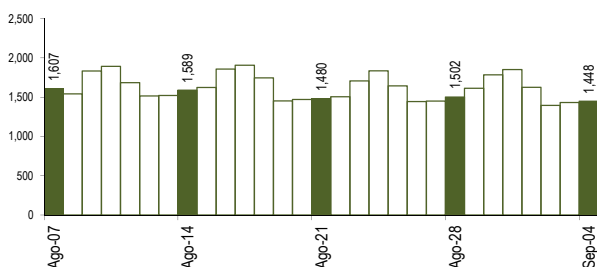
### COMPORTAMIENTO DEL PRECIO DEL POLLO EN PIE EN CENTROS DE ACOPIO Y POLLO EVICERADO EN MERCADOS MINORISTAS (S/. x Kg.)



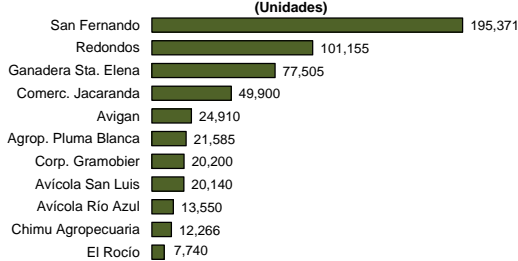
### COMPORTAMIENTO DEL PRECIO Y PESO PROMEDIO DEL POLLO EN PIE EN CENTROS DE ACOPIO



### COMPORTAMIENTO DE LAS VENTAS DE POLLO DURANTE LAS ÚLTIMAS CUATRO SEMANAS EN CENTROS DE ACOPIO DE LIMA METROPOLITANA (t)



### PARTICIPACIÓN DE LAS VENTAS DE POLLO SEGÚN EMPRESAS Fecha: 04 de Septiembre (Unidades)



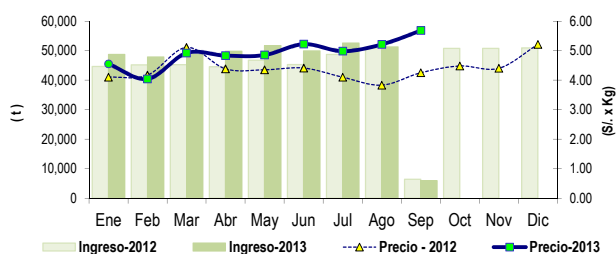
### PESO PROMEDIO DEL POLLO EN PIE EN CENTROS DE ACOPIO

	Peso del Pollo en Pie (Kg)			
	Peso Promedio (Ult. 7 días)	Mar-03	Miè-04	Variación
<b>Peso Promedio</b>	2.646	2.609	2.660	2.0%
<b>EMPRESAS</b>				
San Fernando SA	2.662	2.601	2.685	3.2%
Redondos SA	2.614	2.610	2.642	1.2%
Ganadera Sta. Elena S	2.709	2.690	2.700	0.4%
Avícola San Luis SAC	2.768	2.671	2.677	0.2%
Corp. Gramobier	2.662	2.741	2.775	1.2%
Comerc. Jacaranda	2.621	2.566	2.628	2.4%

### PRECIOS AL POR MAYOR DE GALLINA Y HUEVO PARDO

	Precio Promedio (Ult. 7 días)	PRECIO (S/. x Kg.)		
		Mar-03	Miè-04	Variación
<b>Gallinas de Postura:</b>				
- Gallina Negra	11.30	11.38	11.29	-0.8%
- Gallina Colorada	7.65	7.57	7.58	0.1%
<b>Gallina Reproductora:</b>	6.37	6.50	6.50	0.0%
<b>Huevo pardo</b>	4.64	4.60	4.63	0.7%

### COMPORTAMIENTO MENSUAL DE LAS VENTAS Y PRECIOS DEL POLLO EN PIE EN CENTROS DE ACOPIO: 2012 - 2013



	VOLUMEN COMERCIALIZADO (t)			PRECIOS PROMEDIO (S/. x Kg.)		
	2,012	2,013	Var	2,012	2,013	Var
Enero	44,620	48,716	9.2%	4.10	4.55	11.0%
Febrero	45,151	47,856	6.0%	4.17	4.04	-3.1%
Marzo	45,235	48,736	7.7%	5.11	4.92	-3.7%
Abril	44,546	49,777	11.7%	4.38	4.83	10.3%
Mayo	46,743	51,700	10.6%	4.35	4.85	11.5%
Junio	45,270	49,891	10.2%	4.41	5.22	18.4%
Julio	48,725	52,542	7.8%	4.10	4.98	21.5%
Agosto	50,855	51,258	0.8%	3.83	5.21	36.0%
Septiembre 1/	6,394	5,901	-7.7%	4.25	5.68	33.6%
Octubre	50,756			4.48		
Noviembre	50,737			4.40		
Diciembre	50,942			5.21		

2/ En el 2012 y 2013 la información está actualizada al 04 de Septiembre

#### Nota Aclaratoria:

\* El precio promedio del pollo eviscerado al consumidor corresponde a la encuesta de precios de 14 mercados minoristas de Lima Metropolitana y se realiza el lunes, miércoles y viernes (los precios presentados en el boletín durante el martes y jueves corresponden al lunes y miércoles respectivamente). Los precios al por mayor en centro de acopio son ponderados.

Fuente: Centros de Acopio de Aves Vivas de Lima Metropolitana y Callao, Mercados Mayorista de Santa Anita y Mercados Minoristas de Lima Metropolitana.

Elaboración: MINAG-Oficina de Estudios Económicos y Estadísticos.