

Precio del Pollo en Pie en Centros de Acopio

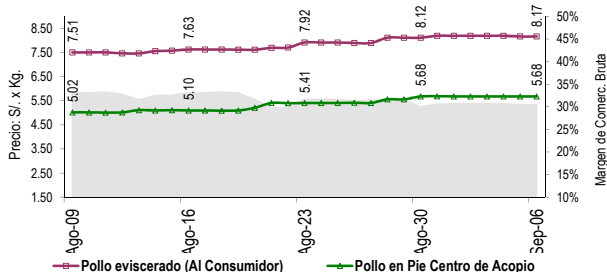


Se mantiene estable el precio de esta ave; ésta madrugada se comercializó entre S/. 5.80 y S/. 5.50 por kilogramo. La comercialización mostro un dinamismo lento, los excedentes fueron en pequeñas cantidades.

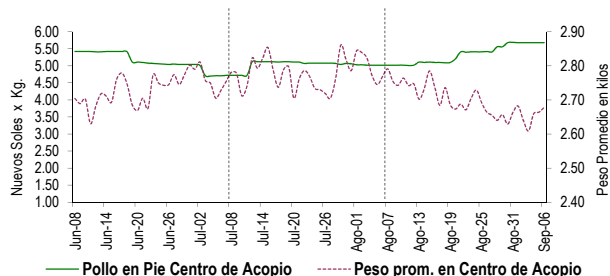
PRECIOS DEL POLLO EN PIE EN CENTROS DE ACOPIO, EN GRANJA Y PRECIO DEL POLLO EVICERADO EN MERCADOS MINORISTAS DE LIMA METROPOLITANA

	Precio Promedio (Ult. 7 días)	PRECIO (S/. x Kg.)		
		Jue-05	Vie-06	Variación
Al minorista (Eviscerado) *	8.18	8.17	8.17	0.0%
En Centro de Acopio (En pie)*	5.68	5.68	5.68	0.0%
En Granja	5.25	5.25	5.24	-0.2%
EMPRESAS				
San Fernando SA	5.70	5.70	5.70	0.0%
Redondos SA	5.76	5.76	5.77	0.2%
Ganadera Sta. Elena SA	5.69	5.66	5.67	0.2%
Avícola San Luis SAC	5.60	5.60	5.59	-0.2%
Corp. Gramobier	5.63	5.64	5.64	0.0%
Comerc. Jacaranda	5.61	5.60	5.60	0.0%

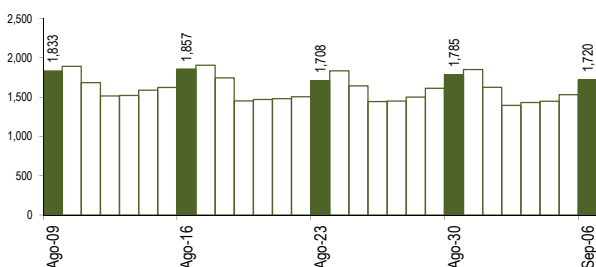
COMPORTAMIENTO DEL PRECIO DEL POLLO EN PIE EN CENTROS DE ACOPIO Y POLLO EVICERADO EN MERCADOS MINORISTAS (S/. x Kg.)



COMPORTAMIENTO DEL PRECIO Y PESO PROMEDIO DEL POLLO EN PIE EN CENTROS DE ACOPIO



COMPORTAMIENTO DE LAS VENTAS DE POLLO DURANTE LAS ÚLTIMAS CUATRO SEMANAS EN CENTROS DE ACOPIO DE LIMA METROPOLITANA (t)



PARTICIPACIÓN DE LAS VENTAS DE POLLO SEGÚN EMPRESAS

Fecha: 06 de Septiembre

Empresa	Unidades
San Fernando	230,816
Redondos	117,074
Ganadera Sta. Elena	78,774
Tres Robles	64,270
Avícola Río Azul	26,328
Avigan	24,892
Avícola San Luis	23,020
Corp. Gramobier	22,100
Agrop. Pluma Blanca	19,745
Chimu Agropecuaria	16,620
MB Galeb	10,800
El Rocío	7,740

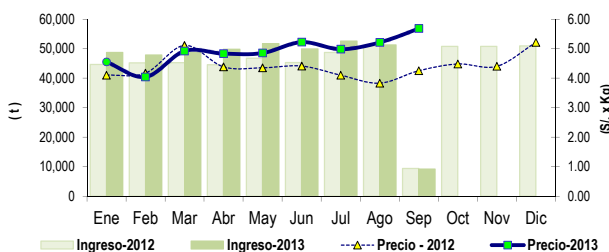
PESO PROMEDIO DEL POLLO EN PIE EN CENTROS DE ACOPIO

	Peso Promedio (Ult. 7 días)	Peso del Pollo en Pie (Kg.)		
		Jue-05	Vie-06	Variación
Peso Promedio	2.650	2.664	2.678	0.5%
EMPRESAS				
San Fernando SA	2.667	2.679	2.679	0.0%
Redondos SA	2.627	2.657	2.665	0.3%
Ganadera Sta. Elena S	2.705	2.729	2.831	3.7%
Avícola San Luis SAC	2.765	2.868	2.825	-1.5%
Corp. Gramobier	2.741	2.742	2.679	-2.3%
Comerc. Jacaranda	2.603	2.610	2.627	0.7%

PRECIOS AL POR MAYOR DE GALLINA Y HUEVO PARDO

	Precio Promedio (Ult. 7 días)	PRECIO (S/. x Kg.)		
		Jue-05	Vie-06	Variación
Gallinas de Postura:				
- Gallina Negra	11.31	11.33	11.21	-1.1%
- Gallina Colorada	7.63	7.62	7.57	-0.7%
Gallina Reproductora:	6.38	6.50	6.50	0.0%
Huevo pardo	4.64	4.55	4.70	3.3%

COMPORTAMIENTO MENSUAL DE LAS VENTAS Y PRECIOS DEL POLLO EN PIE EN CENTROS DE ACOPIO: 2012 - 2013



	VOLUMEN COMERCIALIZADO (t)			PRECIOS PROMEDIO (S/. x Kg.)		
	2,012	2,013	Var	2,012	2,013	Var
Enero	44,620	48,716	9.2%	4.10	4.55	11.0%
Febrero	45,151	47,856	6.0%	4.17	4.04	-3.1%
Marzo	45,235	48,736	7.7%	5.11	4.92	-3.7%
Abril	44,546	49,777	11.7%	4.38	4.83	10.3%
Mayo	46,743	51,700	10.6%	4.35	4.85	11.5%
Junio	45,270	49,891	10.2%	4.41	5.22	18.4%
Julio	48,725	52,542	7.8%	4.10	4.98	21.5%
Agosto	50,855	51,258	0.8%	3.83	5.21	36.0%
Septiembre 1/	9,395	9,152	-2.6%	4.25	5.68	33.6%
Octubre	50,756			4.48		
Noviembre	50,737			4.40		
Diciembre	50,942			5.21		

Nota Aclaratoria:

* El precio promedio del pollo eviscerado al consumidor corresponde a la encuesta de precios de 14 mercados minoristas de Lima Metropolitana y se realiza el lunes, miércoles y viernes (los precios presentados en el boletín durante el martes y jueves corresponden al lunes y miércoles respectivamente). Los precios al por mayor en centro de acopio son ponderados. Fuente: Centros de Acopio de Aves Vivas de Lima Metropolitana y Callao, Mercados Mayorista de Santa Anita y Mercados Minoristas de Lima Metropolitana. Elaboración: MINAG-Oficina de Estudios Económicos y Estadísticos.

2/ En el 2012 y 2013 la información esta actualizada al 06 de Septiembre