

Lima, 26 de Noviembre del 2013

### Precio del Pollo en Pie en Centros de Acopio



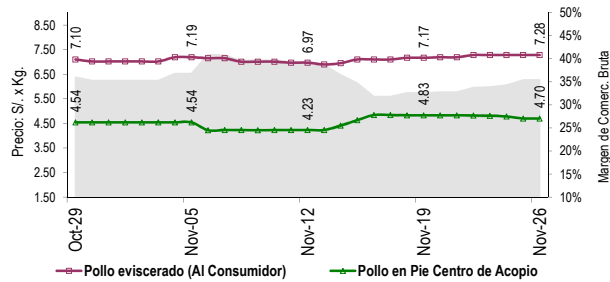
El precio de esta ave no registró cambios frente al día anterior. Esta madrugada se comercializó entre S/. 4.90 y S/. 4.55 por kilogramo.

La comercialización fue poco dinámica. En los centros de acopio de aves de Lima Metropolitana los excedentes fueron en cantidades importantes.

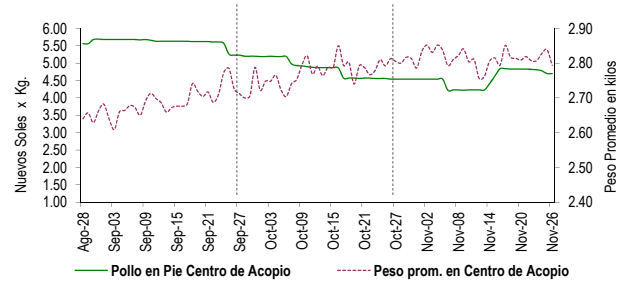
### PRECIOS DEL POLLO EN PIE EN CENTROS DE ACOPIO, EN GRANJA Y PRECIO DEL POLLO EVICERADO EN MERCADOS MINORISTAS DE LIMA METROPOLITANA

	PRECIO (S/. x Kg.)			
	Precio Promedio (Ult. 7 días)	Lun-25	Mar-26	Variación
Al minorista (Eviscerado) *	7.24	7.28	7.28	0.0%
En Centro de Acopio (En pie)*	4.80	4.70	4.70	0.0%
En Granja	4.45	4.32	4.30	-0.5%
<b>EMPRESAS</b>				
San Fernando SA	4.78	4.70	4.70	0.0%
Redondos SA	4.86	4.75	4.75	0.0%
Ganadera Sta. Elena SA	4.83	4.71	4.71	0.0%
Avícola San Luis SAC	4.73	4.61	4.60	-0.2%
Corp. Gramobier	4.78	4.68	4.68	0.0%
Loma Grande	4.78	4.66	4.66	0.0%

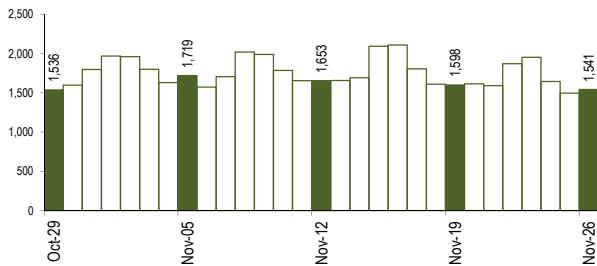
### COMPORTAMIENTO DEL PRECIO DEL POLLO EN PIE EN CENTROS DE ACOPIO Y POLLO EVICERADO EN MERCADOS MINORISTAS (S/. x Kg.)



### COMPORTAMIENTO DEL PRECIO Y PESO PROMEDIO DEL POLLO EN PIE EN CENTROS DE ACOPIO



### COMPORTAMIENTO DE LAS VENTAS DE POLLO DURANTE LAS ÚLTIMAS CUATRO SEMANAS EN CENTROS DE ACOPIO DE LIMA METROPOLITANA (t)



### PARTICIPACIÓN DE LAS VENTAS DE POLLO SEGÚN EMPRESAS Fecha: 26 de Noviembre (Unidades)

San Fernando	174,166
Redondos	105,150
Ganadera Sta. Elena	71,770
Comerc. Jacaranda	63,700
Avícola San Luis	30,340
Agrop. Pluma Blanca	24,429
Chimu Agropecuaria	21,600
Avigan	19,248
Corp. Gramobier S.A	18,500
Avícola Río Azul	15,100
El Rocío	7,740

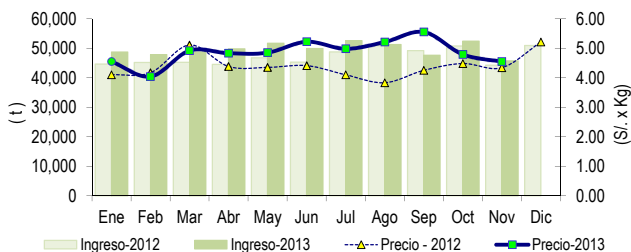
### PESO PROMEDIO DEL POLLO EN PIE EN CENTROS DE ACOPIO

	Peso Promedio (Kg.)			
	Peso Promedio (Ult. 7 días)	Lun-25	Mar-26	Variación
Peso Promedio	2.817	2.839	2.794	-1.6%
<b>EMPRESAS</b>				
San Fernando SA	2.673	2.589	2.594	0.2%
Redondos SA	3.124	3.150	3.079	-2.3%
Ganadera Sta. Elena S	2.747	2.762	2.791	1.0%
Avícola San Luis SAC	3.056	3.188	3.191	0.1%
Corp. Gramobier	2.726	2.675	2.723	1.8%
Loma Grande	2.790	2.771	2.813	1.5%

### PRECIOS AL POR MAYOR DE GALLINA Y HUEVO PARDO

	PRECIO (S/. x Kg.)			
	Precio Promedio (Ult. 7 días)	Lun-25	Mar-26	Variación
<b>Gallinas de Postura:</b>				
- Gallina Negra	10.74	..	10.73	...
- Gallina Colorada	5.84	5.88	5.89	0.2%
<b>Gallina Reproductora:</b>	5.95	5.78	5.75	-0.5%
<b>Huevo pardo</b>	3.87	3.91	3.93	0.5%

### COMPORTAMIENTO MENSUAL DE LAS VENTAS Y PRECIOS DEL POLLO EN PIE EN CENTROS DE ACOPIO: 2012 - 2013



	VOLUMEN COMERCIALIZADO (t)			PRECIOS PROMEDIO (S/. x Kg.)		
	2012	2013	Var	2012	2013	Var
Enero	44,620	48,716	9.2%	4.10	4.55	11.0%
Febrero	45,151	47,856	6.0%	4.17	4.04	-3.1%
Marzo	45,235	48,736	7.7%	5.11	4.92	-3.7%
Abril	44,546	49,777	11.7%	4.38	4.83	10.3%
Mayo	46,743	51,700	10.6%	4.35	4.85	11.5%
Junio	45,270	49,891	10.2%	4.41	5.22	18.4%
Julio	48,725	52,542	7.8%	4.10	4.98	21.5%
Agosto	50,855	51,258	0.8%	3.83	5.21	36.0%
Septiembre	49,180	47,612	-3.2%	4.25	5.55	30.6%
Octubre	50,756	52,402	3.2%	4.48	4.79	6.9%
Noviembre 2/	44,253	45,715	3.3%	4.34	4.55	4.9%
Diciembre	50,942			5.21		

2/ En el 2012 y 2013 la información esta actualizada al 26 de Noviembre

#### Nota Aclaratoria:

\* El precio promedio del pollo eviscerado al consumidor corresponde a la encuesta de precios de 14 mercados minoristas de Lima Metropolitana y se realiza el lunes, miércoles y viernes (los precios presentados en el boletín durante el martes y jueves corresponden al lunes y miércoles respectivamente). Los precios al por mayor en centro de acopio son ponderados.

Fuente: Centros de Acopio de Aves Vivas de Lima Metropolitana y Callao, Mercados Mayorista de Santa Anita y Mercados Minoristas de Lima Metropolitana.

Elaboración: MINAGRI-Oficina de Estudios Económicos y Estadísticos.