

Lima, 11 de abril del 2014



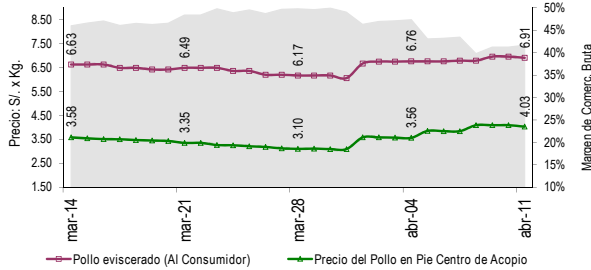
Pollo en Pie.- Durante la madrugada de hoy, el precio de esta ave bajó diez céntimos de nuevo sol, comercializándose entre S/. 4.40 y S/. 3.90 por kilogramo.

Las negociaciones comerciales mostraron una mejoría respecto a los últimos días, lográndose vender la totalidad de la oferta.

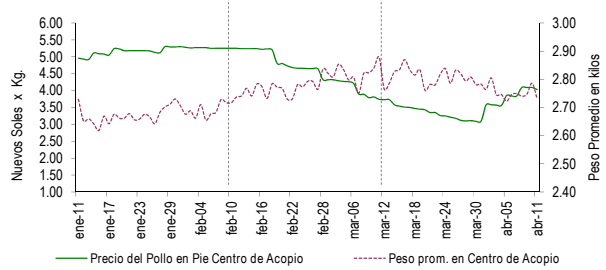
PRECIOS DEL POLLO EN PIE EN CENTROS DE ACOPIO, EN GRANJA Y PRECIO DEL POLLO EVISCERADO EN MERCADOS MINORISTAS DE LIMA METROPOLITANA

	Precio Promedio (Ult. 7 días)	PRECIO (S/. x Kg.)		
		jue-10	vie-11	Variación
Al minorista (Eviscerado) *	6.83	6.96	6.91	-0.7%
En Centro de Acopio (En pie)*	3.91	4.09	4.03	-1.5%
En Granja EMPRESAS	3.51	3.62	3.61	-0.3%
San Fernando SA	3.82	4.00	3.95	-1.3%
Redondos SA	4.06	4.28	4.15	-3.0%
Ganadera Sta. Elena SA	3.94	4.14	4.09	-1.2%
Avícola San Luis SAC	3.85	4.05	4.01	-1.0%
Corp. Gramobier	3.91	4.08	4.06	-0.5%
Inversiones Mercaba	3.89	4.09	4.03	-1.5%

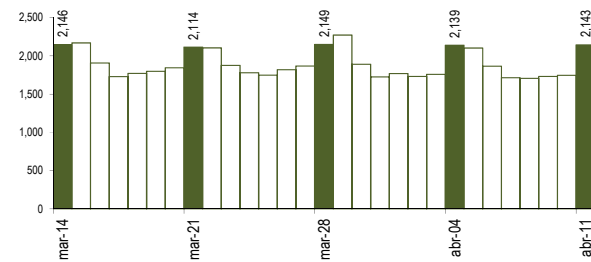
COMPORTAMIENTO DEL PRECIO DEL POLLO EN PIE EN CENTROS DE ACOPIO Y POLLO EVISCERADO EN MERCADOS MINORISTAS (S/. x Kg.)



COMPORTAMIENTO DEL PRECIO Y PESO PROMEDIO DEL POLLO EN PIE EN CENTROS DE ACOPIO



COMPORTAMIENTO DE LAS VENTAS DE POLLO DURANTE LAS ÚLTIMAS CUATRO SEMANAS EN CENTROS DE ACOPIO DE LIMA METROPOLITANA (t)



PARTICIPACIÓN DE LAS VENTAS DE POLLO SEGÚN EMPRESAS Fecha: 11 de abril (Unidades)

San Fernando	263,969
Redondos	149,952
Ganadera Sta. Elena	100,789
Multiserv. San Cipriano	46,570
Avícola San Luis	44,090
Comerc. Jacaranda	32,322
Avícola Río Azul	30,471
Corp. Gramobier	26,800
Agrop. Pluma Blanca	22,750
Avigán	22,497
MB Galeb	19,920
El Rocío	15,070
Chimu Agropecuaria	5,960
Avinka	3,200

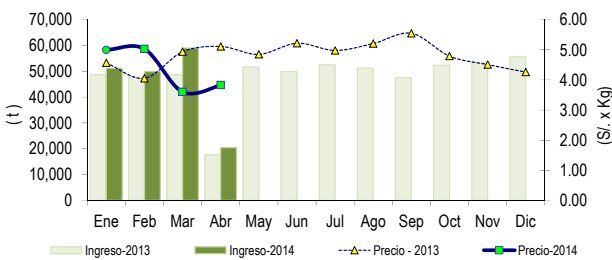
PESO PROMEDIO DEL POLLO EN PIE EN CENTROS DE ACOPIO

	Peso Promedio		Peso del Pollo en Pie (Kg)	
	(Ult. 7 días)	jue-10	vie-11	Variación
Peso Promedio	2.748	2.786	2.732	-1.9%
EMPRESAS				
San Fernando SA	2.673	2.736	2.750	0.5%
Redondos SA	2.700	2.603	2.547	-2.2%
Ganadera Sta. Elena S	2.860	2.897	2.796	-3.5%
Avícola San Luis SAC	2.956	2.997	2.855	-4.7%
Corp. Gramobier	2.846	2.855	2.980	4.4%
Inversiones Mercaba	2.850	2.938	2.902	-1.2%

PRECIOS AL POR MAYOR DE GALLINA Y HUEVO PARDO

	Precio Promedio (Ult. 7 días)	PRECIO (S/. x Kg.)		
		jue-10	vie-11	Variación
Gallinas de Postura:				
- Gallina Negra	11.99	11.90	11.97	0.6%
- Gallina Colorada	7.76	7.93	7.93	0.0%
Gallina Reproductora:	5.68	6.70	6.71	0.1%
Huevo pardo/rosado	4.69	4.65	4.64	-0.2%

COMPORTAMIENTO MENSUAL DE LAS VENTAS Y PRECIOS DEL POLLO EN PIE EN CENTROS DE ACOPIO: 2013 - 2014



	VOLUMEN COMERCIALIZADO (t)			PRECIOS PROMEDIO (S/. x Kg.)		
	2013	2014	Var	2013	2014	Var
Enero	48,715	51,207	5.1%	4.57	5.00	9.5%
Febrero	47,853	49,907	4.3%	4.05	5.03	24.1%
Marzo	48,736	59,045	21.2%	4.93	3.60	-27.0%
Abril 2/	17,652	20,410	15.6%	5.11	3.83	-25.1%
Mayo	51,700			4.85		
Junio	49,891			5.22		
Julio	52,542			4.98		
Agosto	51,258			5.21		
Septiembre	47,612			5.55		
Octubre	52,402			4.79		
Noviembre	53,338			4.51		
Diciembre	55,662			4.26		

Nota Aclaratoria:

* El precio promedio del pollo eviscerado al consumidor corresponde a la encuesta de precios de 14 mercados minoristas de Lima Metropolitana y se realiza el lunes, miércoles y viernes (los precios presentados en el boletín durante el martes y jueves corresponden al lunes y miércoles respectivamente). Los precios al por mayor en centro de acopio son ponderados. Fuente: Centros de Acopio de Aves Vivas de Lima Metropolitana y Callao, Mercados Mayorista de Santa Anita y Mercados Minoristas de Lima Metropolitana.

Elaboración: MINAGRI-Oficina de Estudios Económicos y Estadísticos.