



SISAP Aves Vivas

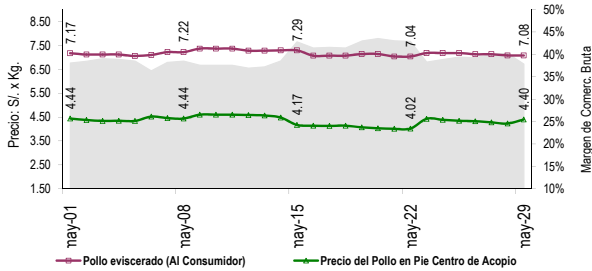
Lima, 29 de mayo del 2014

Pollo en Pie en centros de acopio. El precio de esta ave subió respecto al día de ayer, en veinticinco céntimos el precio mínimo y veinte céntimos el precio máximo. Esta madrugada se comercializó entre S/. 4.70 y S/. 4.30 por kilogramo. En la mayoría de centros de acopio no se logró vender la totalidad de la oferta.

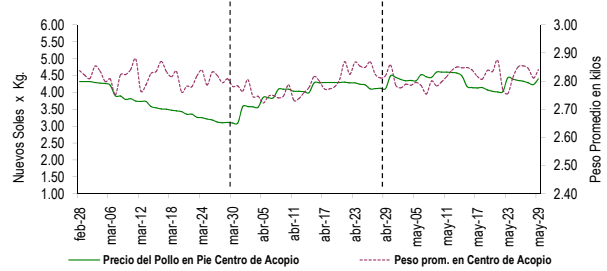
PRECIOS DEL POLLO EN PIE EN CENTROS DE ACOPIO, EN GRANJA Y PRECIO DEL POLLO EVICERADO EN MERCADOS MINORISTAS DE LIMA METROPOLITANA

	Precio Promedio (Ult. 7 días)	PRECIO (S/. x Kg.)		
		mié-28	jue-29	Variación
Al minorista (Eviscerado) *	7.13	7.08	7.08	0.0%
En Centro de Acopio (En pie)*	4.29	4.23	4.40	4.0%
En Granja	3.78	3.70	3.90	5.4%
EMPRESAS				
San Fernando SA	4.26	4.20	4.35	3.6%
Redondos SA	4.40	4.36	4.53	3.9%
Ganadera Sta. Elena SA	4.29	4.23	4.40	4.0%
Avícola San Luis SAC	4.17	4.12	4.31	4.6%
Corp. Gramobier	4.35	4.23	4.43	4.7%
Neg. El Mirador	4.21	4.15	4.35	4.8%

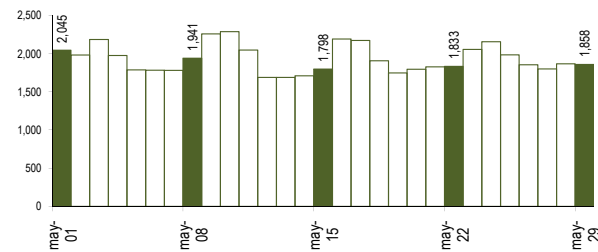
COMPORTAMIENTO DEL PRECIO DEL POLLO EN PIE EN CENTROS DE ACOPIO Y POLLO EVICERADO EN MERCADOS MINORISTAS (S/. x Kg.)



COMPORTAMIENTO DEL PRECIO Y PESO PROMEDIO DEL POLLO EN PIE EN CENTROS DE ACOPIO



COMPORTAMIENTO DE LAS VENTAS DE POLLO DURANTE LAS ÚLTIMAS CUATRO SEMANAS EN CENTROS DE ACOPIO DE LIMA METROPOLITANA (t)



PARTICIPACIÓN DE LAS VENTAS DE POLLO SEGÚN EMPRESAS Fecha: 29 de mayo (Unidades)

San Fernando	205,629
Redondos	141,306
Inversiones Mercaba	90,028
Ganadera Sta. Elena	87,338
Avícola San Luis	42,620
Corp. Gramobier	18,800
Agrop. Pluma Blanca	18,418
Avigan	16,389
Avícola Río Azul	14,206
Avinka	10,530
El Rocio	8,880

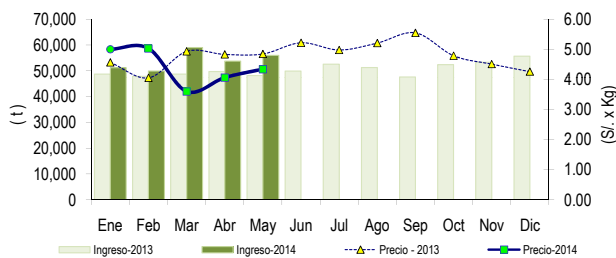
PESO PROMEDIO DEL POLLO EN PIE EN CENTROS DE ACOPIO

	Peso Promedio		Peso del Pollo en Pie (Kg)	
	(Ult. 7 días)	mié-28	jue-29	Variación
Peso Promedio	2.814	2.811	2.840	1.0%
EMPRESAS				
San Fernando SA	2.687	2.748	2.781	1.2%
Redondos SA	2.799	2.853	2.856	0.1%
Ganadera Sta. Elena S	2.993	2.942	2.934	-0.3%
Avícola San Luis SAC	2.890	2.713	2.955	8.9%
Corp. Gramobier	2.785	2.758	2.733	-0.9%
Neg. El Mirador	3.063	2.965	2.967	0.1%

PRECIOS AL POR MAYOR DE GALLINA Y HUEVO PARDO

	Precio Promedio (Ult. 7 días)	PRECIO (S/. x Kg.)		
		mié-28	jue-29	Variación
Gallinas de Postura:				
- Gallina Negra	12.05	12.02	12.00	-0.2%
- Gallina Colorada	7.98	8.00	7.98	-0.2%
Gallina Reproductora:				
	7.46	7.33	7.17	-2.2%
Huevo pardo/rosado				
	4.68	4.63	4.63	0.0%

COMPORTAMIENTO MENSUAL DE LAS VENTAS Y PRECIOS DEL POLLO EN PIE EN CENTROS DE ACOPIO: 2013 - 2014



	VOLUMEN COMERCIALIZADO (t)			PRECIOS PROMEDIO (S/. x Kg.)		
	2013	2014	Var	2013	2014	Var
Enero	48,715	51,207	5.1%	4.57	5.00	9.5%
Febrero	47,853	49,907	4.3%	4.05	5.03	24.1%
Marzo	48,736	59,045	21.2%	4.93	3.60	-27.0%
Abril	49,721	53,720	8.0%	4.83	4.06	-16.0%
Mayo 2/	48,152	55,999	16.3%	4.85	4.34	-10.5%
Junio	49,891			5.22		
Julio	52,542			4.98		
Agosto	51,258			5.21		
Septiembre	47,612			5.55		
Octubre	52,402			4.79		
Noviembre	53,338			4.51		
Diciembre	55,662			4.26		

Nota Aclaratoria:

* El precio promedio del pollo eviscerado al consumidor corresponde a la encuesta de precios de 14 mercados minoristas de Lima Metropolitana y se realiza el lunes, miércoles y viernes (los precios presentados en el boletín durante el martes y jueves corresponden al lunes y miércoles respectivamente). Los precios al por mayor en centro de acopio son ponderados. Fuente: Centros de Acopio de Aves Vivas de Lima Metropolitana y Callao, Mercados Mayorista de Santa Anita y Mercados Minoristas de Lima Metropolitana. Elaboración: MINAGRI-Oficina de Estudios Económicos y Estadísticos.