

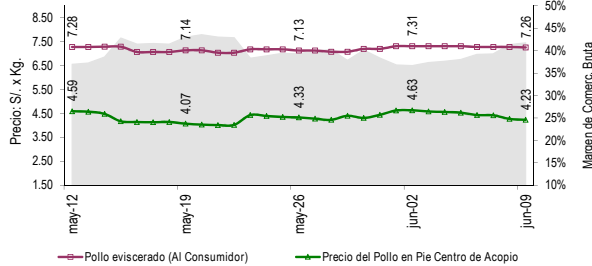
Pollo en Pie en centros de acopio. - Durante el fin de semana el precio de esta ave bajó. Esta madrugada se comercializó entre S/. 4.50 y S/. 4.00 por kilogramo.

Las negociaciones comerciales mostraron lentitud. En la mayoría de centros de acopio quedaron excedentes en cantidades importantes.

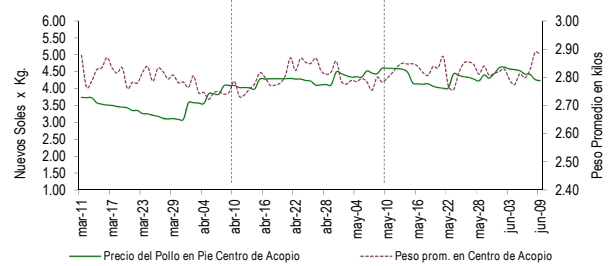
PRECIOS DEL POLLO EN PIE EN CENTROS DE ACOPIO, EN GRANJA Y PRECIO DEL POLLO EVICERADO EN MERCADOS MINORISTAS DE LIMA METROPOLITANA

	Precio Promedio (Ult. 7 días)	PRECIO (S/. x Kg.)		
		dom-08	lun-09	Variación
Al minorista (Eviscerado) *	7.30	7.28	7.26	-0.3%
En Centro de Acopio (En pie)*	4.49	4.27	4.23	-0.9%
En Granja EMPRESAS	4.04	3.84	3.83	-0.3%
San Fernando SA	4.44	4.25	4.20	-1.2%
Redondos SA	4.58	4.32	4.32	0.0%
Ganadera Sta. Elena SA	4.52	4.30	4.27	-0.7%
Avícola San Luis SAC	4.39	4.17	4.09	-1.9%
Corp. Gramobier	4.53	4.27	4.23	-0.9%
Neg. El Mirador	4.47	4.24	4.20	-0.9%

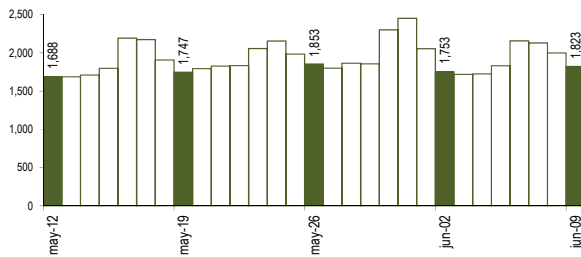
COMPORTAMIENTO DEL PRECIO DEL POLLO EN PIE EN CENTROS DE ACOPIO Y POLLO EVICERADO EN MERCADOS MINORISTAS (S/. x Kg.)



COMPORTAMIENTO DEL PRECIO Y PESO PROMEDIO DEL POLLO EN PIE EN CENTROS DE ACOPIO



COMPORTAMIENTO DE LAS VENTAS DE POLLO DURANTE LAS ÚLTIMAS CUATRO SEMANAS EN CENTROS DE ACOPIO DE LIMA METROPOLITANA (t)



PARTICIPACIÓN DE LAS VENTAS DE POLLO SEGÚN EMPRESAS Fecha: 09 de junio (Unidades)

San Fernando	206,726
Redondos	118,293
Ganadera Sta. Elena	88,647
Inv. Mercaba	50,810
Avícola San Luis	35,120
Avícola Río Azul	21,806
MB Galeb	18,010
Avigan	17,584
Agrop. Pluma Blanca	16,414
Corp. Gramobier	14,400
Multineg. San Cipriano	12,160
Comerc. Jacaranda	10,400
Avinka	8,940
El Rocio	8,880
Otros Lima	4,560

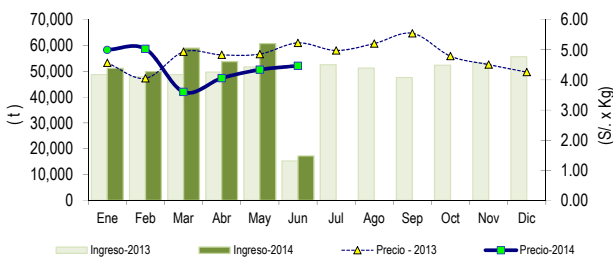
PESO PROMEDIO DEL POLLO EN PIE EN CENTROS DE ACOPIO

	Peso Promedio		Peso del Pollo en Pie (Kg)	
	(Ult. 7 días)	dom-08	lun-09	Variación
Peso Promedio	2.817	2.888	2.882	-0.2%
EMPRESAS				
San Fernando SA	2.741	2.963	2.875	-3.0%
Redondos SA	2.902	2.870	2.912	1.5%
Ganadera Sta. Elena S	2.979	2.961	2.945	-0.5%
Avícola San Luis SAC	2.875	3.045	3.012	-1.1%
Corp. Gramobier	2.710	2.747	2.683	-2.3%
Neg. El Mirador	2.789	2.810	2.859	1.7%

PRECIOS AL POR MAYOR DE GALLINA Y HUEVO PARDO

	Precio Promedio (Ult. 7 días)	PRECIO (S/. x Kg.)		
		dom-08	lun-09	Variación
Gallinas de Postura:				
- Gallina Negra	12.05	11.99	12.04	0.4%
- Gallina Colorada	7.96	7.85	7.80	-0.6%
Gallina Reproductora:	8.27	7.67	7.68	0.1%
Huevo pardo/rosado	4.68	4.74	4.75	0.2%

COMPORTAMIENTO MENSUAL DE LAS VENTAS Y PRECIOS DEL POLLO EN PIE EN CENTROS DE ACOPIO: 2013 - 2014



	VOLUMEN COMERCIALIZADO (t)			PRECIOS PROMEDIO (S/. x Kg.)		
	2013	2014	Var	2013	2014	Var
Enero	48,715	51,207	5.1%	4.57	5.00	9.5%
Febrero	47,853	49,907	4.3%	4.05	5.03	24.1%
Marzo	48,736	59,045	21.2%	4.93	3.60	-27.0%
Abril	49,721	53,720	8.0%	4.83	4.06	-16.0%
Mayo	51,701	60,751	17.5%	4.86	4.34	-10.7%
Junio 2/	15,252	17,191	12.7%	5.23	4.47	-14.5%
Julio	52,542			4.98		
Agosto	51,258			5.21		
Septiembre	47,612			5.55		
Octubre	52,402			4.79		
Noviembre	53,338			4.51		
Diciembre	55,662			4.26		

Nota Aclaratoria:

* El precio promedio del pollo eviscerado al consumidor corresponde a la encuesta de precios de 14 mercados minoristas de Lima Metropolitana y se realiza el lunes, miércoles y viernes (los precios presentados en el boletín durante el martes y jueves corresponden al lunes y miércoles respectivamente). Los precios al por mayor en centros de acopio son ponderados.

Fuente: Centros de Acopio de Aves Vivas de Lima Metropolitana y Callao, Mercados Mayorista de Santa Anita y Mercados Minoristas de Lima Metropolitana.

Elaboración: MINAGRI-Oficina de Estudios Económicos y Estadísticos.