

Lima, 12 de junio del 2014

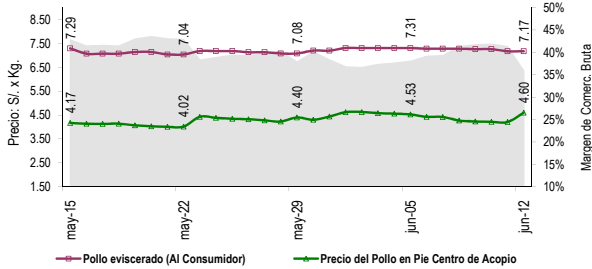
**Pollo en Pie en centros de acopio.** El precio mayorista por kilogramo de pollo en pie en los Centros de Acopio subió 40 céntimos con respecto al día de ayer. Esta madrugada se comercializó entre S/. 4.90 y S/. 4.40 por kilogramo.

Las negociaciones comerciales mostraron lentitud. En la mayoría de centros de acopio quedaron excedentes en regurales cantidades.

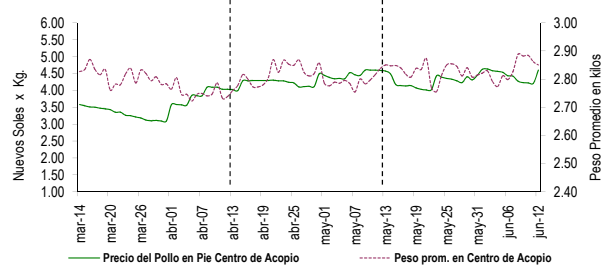
**PRECIOS DEL POLLO EN PIE EN CENTROS DE ACOPIO, EN GRANJA Y PRECIO DEL POLLO EVICERADO EN MERCADOS MINORISTAS DE LIMA METROPOLITANA**

	Precio Promedio (Ult. 7 días)	PRECIO (S/. x Kg.)		
		mié-11	jue-12	Variación
Al minorista (Eviscerado) *	7.26	7.17	7.17	0.0%
En Centro de Acopio (En pie)*	4.33	4.21	4.60	9.3%
En Granja	3.89	3.72	4.13	11.0%
<b>EMPRESAS</b>				
San Fernando SA	4.30	4.20	4.55	8.3%
Redondos SA	4.41	4.29	4.69	9.3%
Ganadera Sta. Elena SA	4.36	4.23	4.63	9.5%
Avicola San Luis SAC	4.21	4.09	4.49	9.8%
Corp. Gramobier	4.35	4.22	4.64	10.0%
Neg. El Mirador	4.30	4.15	4.55	9.6%

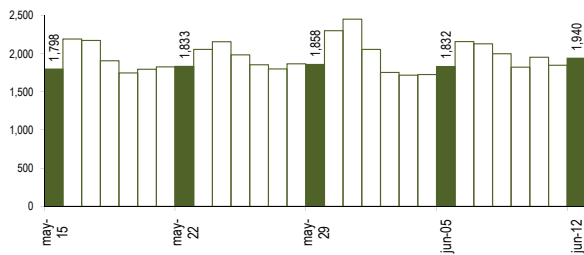
**COMPORTAMIENTO DEL PRECIO DEL POLLO EN PIE EN CENTROS DE ACOPIO Y POLLO EVICERADO EN MERCADOS MINORISTAS (S/. x Kg.)**



**COMPORTAMIENTO DEL PRECIO Y PESO PROMEDIO DEL POLLO EN PIE EN CENTROS DE ACOPIO**



**COMPORTAMIENTO DE LAS VENTAS DE POLLO DURANTE LAS ÚLTIMAS CUATRO SEMANAS EN CENTROS DE ACOPIO DE LIMA METROPOLITANA (t)**



**PARTICIPACIÓN DE LAS VENTAS DE POLLO SEGÚN EMPRESAS Fecha: 12 de junio (Unidades)**

El Rocio	6,760
Avinka	7,250
Inv. Mercaba	16,570
MB Galeb	17,280
Agrop. Pluma Blanca	19,095
Avicola Rio Azul	19,183
Corp. Gramobier	19,800
Avigan	23,200
Avicola San Luis	52,990
Loma Dorada	68,704
Ganadera Sta. Elena	91,435
Redondos	126,517
San Fernando	211,684

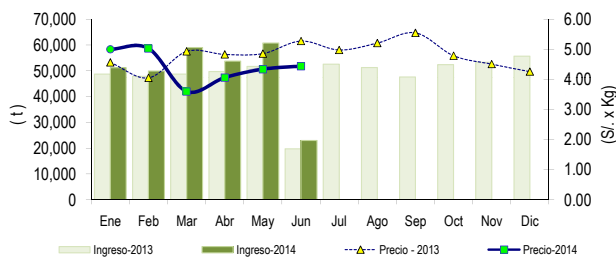
**PESO PROMEDIO DEL POLLO EN PIE EN CENTROS DE ACOPIO**

	Peso Promedio		Peso del Pollo en Pie (Kg.)	
	(Ult. 7 días)	mié-11	jue-12	Variación
Peso Promedio	2.850	2.861	2.850	-0.4%
<b>EMPRESAS</b>				
San Fernando SA	2.808	2.775	2.766	-0.3%
Redondos SA	2.904	2.915	2.969	1.9%
Ganadera Sta. Elena S	2.963	2.897	2.842	-1.9%
Avicola San Luis SAC	2.929	2.968	2.773	-6.6%
Corp. Gramobier	2.751	2.763	2.817	2.0%
Neg. El Mirador	2.834	2.989	3.083	3.1%

**PRECIOS AL POR MAYOR DE GALLINA Y HUEVO PARDO**

	Precio Promedio (Ult. 7 días)	PRECIO (S/. x Kg.)		
		mié-11	jue-12	Variación
<b>Gallinas de Postura:</b>				
- Gallina Negra	12.03	12.07	11.96	-0.9%
- Gallina Colorada	7.88	7.80	7.74	-0.8%
<b>Gallina Reproductora:</b>	7.91	7.68	7.55	-1.7%
<b>Huevo pardo/rosado</b>	4.74	4.74	4.76	0.4%

**COMPORTAMIENTO MENSUAL DE LAS VENTAS Y PRECIOS DEL POLLO EN PIE EN CENTROS DE ACOPIO: 2013 - 2014**



	VOLUMEN COMERCIALIZADO (t)			PRECIOS PROMEDIO (S/. x Kg.)		
	2013	2014	Var	2013	2014	Var
Enero	48,715	51,207	5.1%	4.57	5.00	9.5%
Febrero	47,853	49,907	4.3%	4.05	5.03	24.1%
Marzo	48,736	59,045	21.2%	4.93	3.60	-27.0%
Abril	49,721	53,720	8.0%	4.83	4.06	-16.0%
Mayo	51,701	60,751	17.5%	4.86	4.34	-10.7%
Junio 2/	19,764	22,931	16.0%	5.28	4.44	-15.9%
Julio	52,542			4.98		
Agosto	51,258			5.21		
Septiembre	47,612			5.55		
Octubre	52,402			4.79		
Noviembre	53,338			4.51		
Diciembre	55,662			4.26		

**Nota Aclaratoria:**

\* El precio promedio del pollo eviscerado al consumidor corresponde a la encuesta de precios de 14 mercados minoristas de Lima Metropolitana y se realiza el lunes, miércoles y viernes (los precios presentados en el boletín durante el martes y jueves corresponden al lunes y miércoles respectivamente). Los precios al por mayor en centro de acopio son ponderados. Fuente: Centros de Acopio de Aves Vivas de Lima Metropolitana y Callao, Mercados Mayorista de Santa Anita y Mercados Minoristas de Lima Metropolitana.

Elaboración: MINAGRI-Oficina de Estudios Económicos y Estadísticos.