

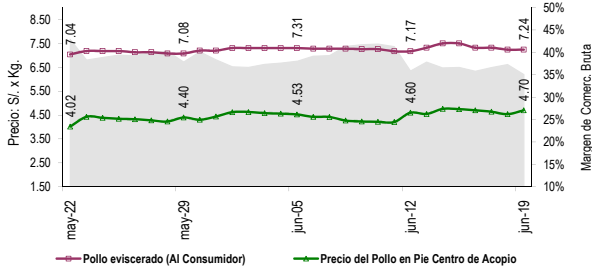
Pollo en Pie en centros de acopio. El precio de esta ave subió en el precio máximo veinte céntimos y en su precio mínimo veinticinco céntimos. Para el día de hoy, se comercializa entre S/. 5.00 y S/. 4.55 por kilogramo.

Las negociaciones comerciales mostraron dinamismo. En la mayoría de centros de acopio quedaron poco excedentes de la oferta.

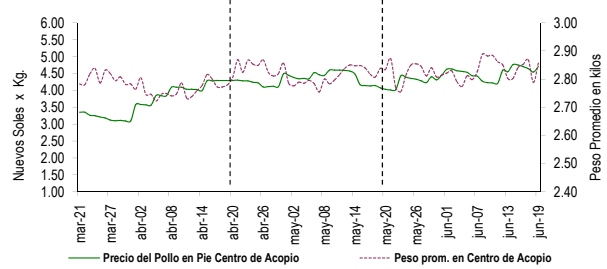
PRECIOS DEL POLLO EN PIE EN CENTROS DE ACOPIO, EN GRANJA Y PRECIO DEL POLLO EVICERADO EN MERCADOS MINORISTAS DE LIMA METROPOLITANA

	Precio Promedio (Ult. 7 días)	PRECIO (S/. x Kg.)		
		mié-18	jue-19	Variación
Al minorista (Eviscerado) *	7.34	7.24	7.24	0.0%
En Centro de Acopio (En pie)*	4.65	4.54	4.70	3.5%
En Granja	4.14	4.03	4.15	3.0%
EMPRESAS				
San Fernando SA	4.61	4.55	4.65	2.2%
Redondos SA	4.76	4.63	4.80	3.7%
Ganadera Sta. Elena SA	4.67	4.54	4.75	4.6%
Avicola San Luis SAC	4.54	4.42	4.63	4.8%
Corp. Gramobier	4.66	4.57	4.72	3.3%
Neg. El Mirador	4.60	4.51	4.67	3.5%

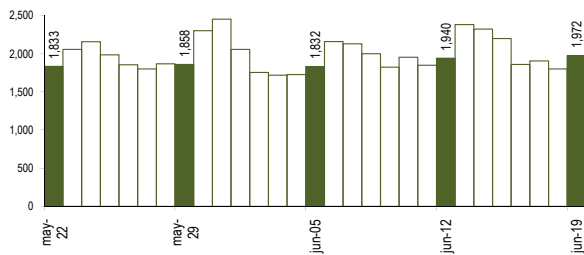
COMPORTAMIENTO DEL PRECIO DEL POLLO EN PIE EN CENTROS DE ACOPIO Y POLLO EVICERADO EN MERCADOS MINORISTAS (S/. x Kg.)



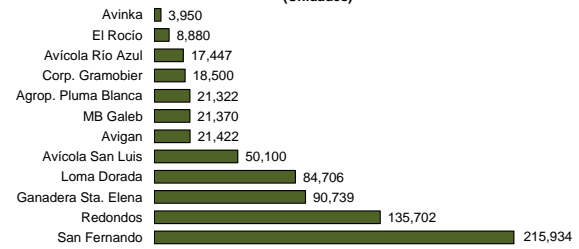
COMPORTAMIENTO DEL PRECIO Y PESO PROMEDIO DEL POLLO EN PIE EN CENTROS DE ACOPIO



COMPORTAMIENTO DE LAS VENTAS DE POLLO DURANTE LAS ÚLTIMAS CUATRO SEMANAS EN CENTROS DE ACOPIO DE LIMA METROPOLITANA (t)



PARTICIPACIÓN DE LAS VENTAS DE POLLO SEGÚN EMPRESAS Fecha: 19 de junio (Unidades)



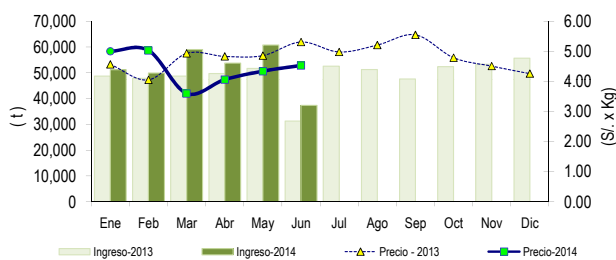
PESO PROMEDIO DEL POLLO EN PIE EN CENTROS DE ACOPIO

	Peso del Pollo en Pie (Kg.)			
	Peso Promedio (Ult. 7 días)	mié-18	jue-19	Variación
Peso Promedio	2.829	2.788	2.857	2.5%
EMPRESAS				
San Fernando SA	2.759	2.720	2.760	1.5%
Redondos SA	2.926	2.916	2.902	-0.5%
Ganadera Sta. Elena S	2.807	2.857	2.890	1.2%
Avicola San Luis SAC	2.847	2.882	2.899	0.6%
Corp. Gramobier	2.796	2.788	2.717	-2.5%
Neg. El Mirador	2.971	2.580	3.100	20.2%

PRECIOS AL POR MAYOR DE GALLINA Y HUEVO PARDO

	Precio Promedio (Ult. 7 días)	PRECIO (S/. x Kg.)		
		mié-18	jue-19	Variación
Gallinas de Postura:				
- Gallina Negra	11.99	11.90	11.86	-0.3%
- Gallina Colorada	7.75	7.74	7.75	0.1%
Gallina Reproductora:	7.97	8.21	8.31	1.2%
Huevo pardo/rosado	4.76	4.78	4.76	-0.4%

COMPORTAMIENTO MENSUAL DE LAS VENTAS Y PRECIOS DEL POLLO EN PIE EN CENTROS DE ACOPIO: 2013 - 2014



	VOLUMEN COMERCIALIZADO (t)			PRECIOS PROMEDIO (S/. x Kg.)		
	2013	2014	Var	2013	2014	Var
Enero	48,715	51,207	5.1%	4.57	5.00	9.5%
Febrero	47,853	49,907	4.3%	4.05	5.03	24.1%
Marzo	48,736	59,045	21.2%	4.93	3.60	-27.0%
Abril	49,721	53,720	8.0%	4.83	4.06	-16.0%
Mayo	51,701	60,751	17.5%	4.86	4.34	-10.7%
Junio 2/	31,266	37,364	19.5%	5.31	4.53	-14.7%
Julio	52,542			4.98		
Agosto	51,258			5.21		
Septiembre	47,612			5.55		
Octubre	52,402			4.79		
Noviembre	53,338			4.51		
Diciembre	55,662			4.26		

2/ En el 2013 y 2014 la información esta actualizada al 19 de junio

Nota Aclaratoria:

* El precio promedio del pollo eviscerado al consumidor corresponde a la encuesta de precios de 14 mercados minoristas de Lima Metropolitana y se realiza el lunes, miércoles y viernes (los precios presentados en el boletín durante el martes y jueves corresponden al lunes y miércoles respectivamente). Los precios al por mayor en centro de acopio son ponderados. Fuente: Centros de Acopio de Aves Vivas de Lima Metropolitana y Callao, Mercados Mayorista de Santa Anita y Mercados Minoristas de Lima Metropolitana. Elaboración: MINAGRI-Oficina de Estudios Económicos y Estadísticos.