

Lima, 27 de junio del 2014

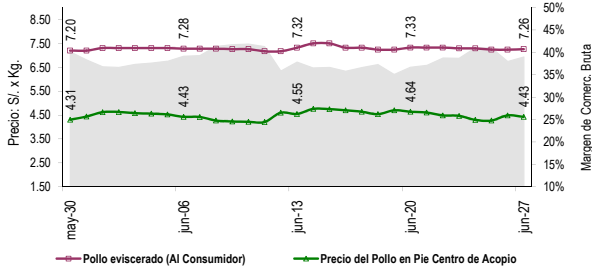
Pollo en pie en centros de acopio. El precio de esta ave bajo, en el precio mínimo 5 céntimos, comercializándose esta madrugada entre S/. 4.90 y S/. 4.25 por kilogramo.

Las negociaciones comerciales presentaron alto dinamismo, en la mayoría de centros de acopio se logró vender la totalidad de la oferta.

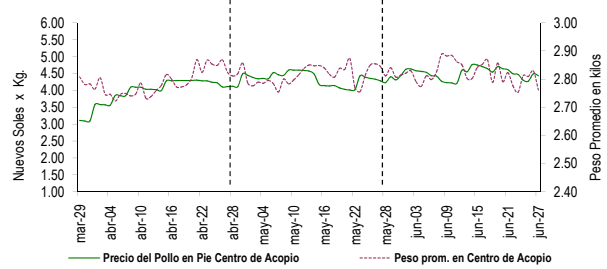
PRECIOS DEL POLLO EN PIE EN CENTROS DE ACOPIO, EN GRANJA Y PRECIO DEL POLLO EVICERADO EN MERCADOS MINORISTAS DE LIMA METROPOLITANA

	Precio Promedio (Ult. 7 días)	PRECIO (S/. x Kg.)		
		jue-26	vie-27	Variación
Al minorista (Eviscerado) *	7.29	7.24	7.26	0.3%
En Centro de Acopio (En pie)*	4.47	4.49	4.43	-1.3%
En Granja	3.95	3.98	3.94	-1.0%
EMPRESAS				
San Fernando SA	4.39	4.40	4.35	-1.1%
Redondos SA	4.62	4.69	4.55	-3.0%
Ganadera Sta. Elena SA	4.52	4.50	4.47	-0.7%
Avícola San Luis SAC	4.33	4.35	4.30	-1.1%
Corp. Gramobier	4.52	4.51	4.47	-0.9%
Neg. El Mirador	4.42	4.47	4.39	-1.8%

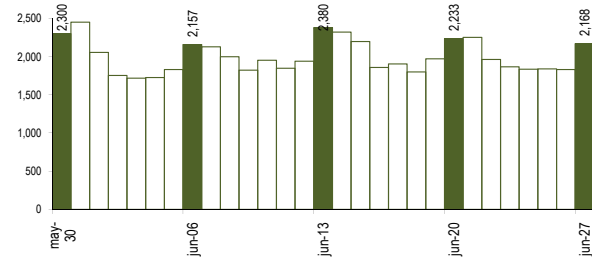
COMPORTAMIENTO DEL PRECIO DEL POLLO EN PIE EN CENTROS DE ACOPIO Y POLLO EVICERADO EN MERCADOS MINORISTAS (S/. x Kg.)



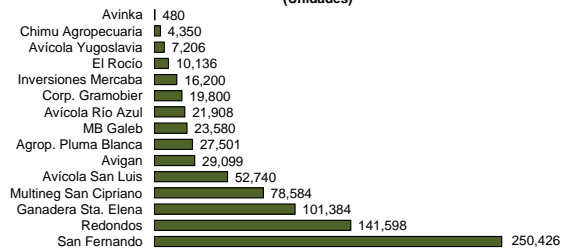
COMPORTAMIENTO DEL PRECIO Y PESO PROMEDIO DEL POLLO EN PIE EN CENTROS DE ACOPIO



COMPORTAMIENTO DE LAS VENTAS DE POLLO DURANTE LAS ÚLTIMAS CUATRO SEMANAS EN CENTROS DE ACOPIO DE LIMA METROPOLITANA (t)



PARTICIPACIÓN DE LAS VENTAS DE POLLO SEGÚN EMPRESAS Fecha: 27 de junio (Unidades)



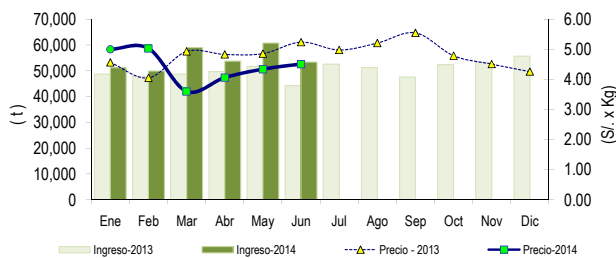
PESO PROMEDIO DEL POLLO EN PIE EN CENTROS DE ACOPIO

	Peso Promedio (Ult. 7 días)		Peso del Pollo en Pie (Kg.)	
	jue-26	vie-27	Variación	
Peso Promedio	2.799	2.829	2.761	-2.4%
EMPRESAS				
San Fernando SA	2.665	2.708	2.663	-1.7%
Redondos SA	2.817	2.854	2.834	-0.7%
Ganadera Sta. Elena S	2.826	2.875	2.845	-1.0%
Avícola San Luis SAC	3.015	3.071	3.016	-1.8%
Corp. Gramobier	2.714	2.690	2.686	-0.1%
Neg. El Mirador	3.032	3.097	2.705	-12.7%

PRECIOS AL POR MAYOR DE GALLINA Y HUEVO PARDO

	Precio Promedio (Ult. 7 días)	PRECIO (S/. x Kg.)		
		jue-26	vie-27	Variación
Gallinas de Postura:				
- Gallina Negra	12.01			...
- Gallina Colorada	7.83	7.96	7.99	0.4%
Gallina Reproductora:	7.86	7.23	7.23	0.0%
Huevo pardo/rosado	4.75	4.75	4.74	-0.2%

COMPORTAMIENTO MENSUAL DE LAS VENTAS Y PRECIOS DEL POLLO EN PIE EN CENTROS DE ACOPIO: 2013 - 2014



	VOLUMEN COMERCIALIZADO (t)			PRECIOS PROMEDIO (S/. x Kg.)		
	2013	2014	Var	2013	2014	Var
Enero	48,715	51,207	5.1%	4.57	5.00	9.5%
Febrero	47,853	49,907	4.3%	4.05	5.03	24.1%
Marzo	48,736	59,045	21.2%	4.93	3.60	-27.0%
Abril	49,721	53,720	8.0%	4.83	4.06	-16.0%
Mayo	51,701	60,751	17.5%	4.86	4.34	-10.7%
Junio 2/	44,228	53,352	20.6%	5.24	4.51	-13.9%
Julio	52,542			4.98		
Agosto	51,258			5.21		
Septiembre	47,612			5.55		
Octubre	52,402			4.79		
Noviembre	53,338			4.51		
Diciembre	55,662			4.26		

Nota Aclaratoria:

* El precio promedio del pollo eviscerado al consumidor corresponde a la encuesta de precios de 14 mercados minoristas de Lima Metropolitana y se realiza el lunes, miércoles y viernes (los precios presentados en el boletín durante el martes y jueves corresponden al lunes y miércoles respectivamente). Los precios al por mayor en centro de acopio son ponderados. Fuente: Centros de Acopio de Aves Vivas de Lima Metropolitana y Callao, Mercados Mayorista de Santa Anita y Mercados Minoristas de Lima Metropolitana.

Elaboración: MINAGRI-Oficina de Estudios Económicos y Estadísticos.