

Lima, 04 de julio del 2014

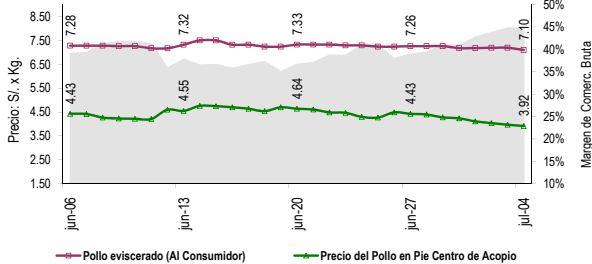
**Pollo en pie en centros de acopio.**- El precio de esta ave en comparación del día de ayer, bajó 10 céntimos en el precio máximo y 5 céntimos en el precio mínimo, comercializándose esta madrugada entre S/. 4.20 y S/. 3.75 por kilogramo.

Las negociaciones comerciales presentaron fluidez, en la mayoría de centros de acopio se logró vender casi la totalidad de la oferta.

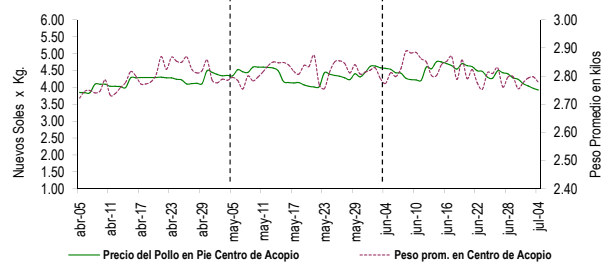
**PRECIOS DEL POLLO EN PIE EN CENTROS DE ACOPIO, EN GRANJA Y PRECIO DEL POLLO EVISCERADO EN MERCADOS MINORISTAS DE LIMA METROPOLITANA**

	Precio Promedio (Ult. 7 días)	PRECIO (S/. x Kg.)		
		jue-03	vie-04	Variación
Al minorista (Eviscerado) *	7.22	7.19	7.10	-1.3%
En Centro de Acopio (En pie)*	4.21	3.97	3.92	-1.3%
En Granja	3.69	3.50	3.42	-2.3%
<b>EMPRESAS</b>				
San Fernando SA	4.16	3.95	3.90	-1.3%
Redondos SA	4.29	4.02	3.96	-1.5%
Ganadera Sta. Elena SA	4.22	3.93	3.88	-1.3%
Avícola San Luis SAC	4.12	3.91	3.82	-2.3%
Corp. Gramobier	4.23	4.03	3.99	-1.0%
Neg. El Mirador	4.20	3.97	3.92	-1.3%

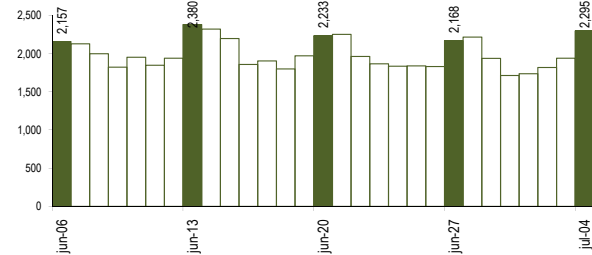
**COMPORTAMIENTO DEL PRECIO DEL POLLO EN PIE EN CENTROS DE ACOPIO Y POLLO EVISCERADO EN MERCADOS MINORISTAS (S/. x Kg.)**



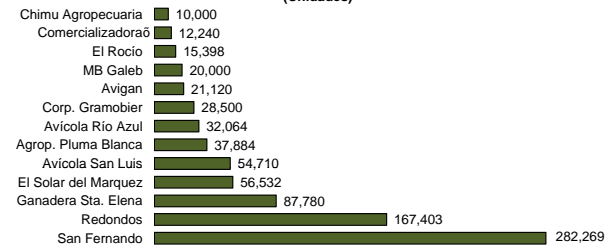
**COMPORTAMIENTO DEL PRECIO Y PESO PROMEDIO DEL POLLO EN PIE EN CENTROS DE ACOPIO**



**COMPORTAMIENTO DE LAS VENTAS DE POLLO DURANTE LAS ÚLTIMAS CUATRO SEMANAS EN CENTROS DE ACOPIO DE LIMA METROPOLITANA (t)**



**PARTICIPACIÓN DE LAS VENTAS DE POLLO SEGÚN EMPRESAS Fecha: 04 de julio (Unidades)**



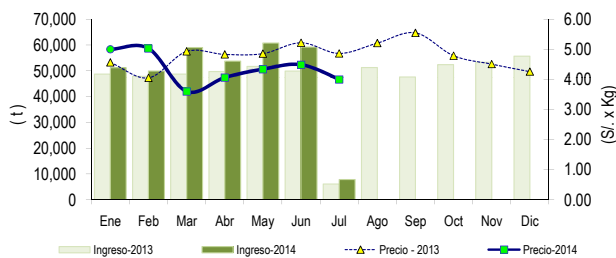
**PESO PROMEDIO DEL POLLO EN PIE EN CENTROS DE ACOPIO**

	Peso Promedio		Peso del Pollo en Pie (Kg.)	
	(Ult. 7 días)	jue-03	vie-04	Variación
Peso Promedio	2.782	2.797	2.778	-0.7%
<b>EMPRESAS</b>				
San Fernando SA	2.697	2.714	2.683	-1.1%
Redondos SA	2.873	2.855	2.841	-0.5%
Ganadera Sta. Elena S	2.875	2.893	2.928	1.2%
Avícola San Luis SAC	3.159	3.186	3.053	-4.2%
Corp. Gramobier	2.707	2.851	2.711	-4.9%
Neg. El Mirador	2.640	2.607	2.705	3.8%

**PRECIOS AL POR MAYOR DE GALLINA Y HUEVO PARDO**

	Precio Promedio (Ult. 7 días)	PRECIO (S/. x Kg.)		
		jue-03	vie-04	Variación
<b>Gallinas de Postura:</b>				
- Gallina Negra	12.41	11.93	11.95	0.2%
- Gallina Colorada	8.02	8.09	8.06	-0.4%
<b>Gallina Reproductora:</b>	6.79	6.44	6.31	-2.0%
<b>Huevo pardo/rosado</b>	4.72	4.69	4.68	-0.2%

**COMPORTAMIENTO MENSUAL DE LAS VENTAS Y PRECIOS DEL POLLO EN PIE EN CENTROS DE ACOPIO: 2013 - 2014**



	VOLUMEN COMERCIALIZADO (t)			PRECIOS PROMEDIO (S/. x Kg.)		
	2013	2014	Var	2013	2014	Var
Enero	48,715	51,207	5.1%	4.57	5.00	9.5%
Febrero	47,853	49,907	4.3%	4.05	5.03	24.1%
Marzo	48,736	59,045	21.2%	4.93	3.60	-27.0%
Abril	49,721	53,720	8.0%	4.83	4.06	-16.0%
Mayo	51,701	60,751	17.5%	4.86	4.34	-10.7%
Junio	49,891	59,221	18.7%	5.22	4.49	-14.0%
Julio 2/	6,090	7,790	27.9%	4.87	4.00	-17.8%
Agosto	51,258			5.21		
Septiembre	47,612			5.55		
Octubre	52,402			4.79		
Noviembre	53,338			4.51		
Diciembre	55,662			4.26		

**Nota Aclaratoria:**

\* El precio promedio del pollo eviscerado al consumidor corresponde a la encuesta de precios de 14 mercados minoristas de Lima Metropolitana y se realiza el lunes, miércoles y viernes (los precios presentados en el boletín durante el martes y jueves corresponden al lunes y miércoles respectivamente). Los precios al por mayor en centro de acopio son ponderados. Fuente: Centros de Acopio de Aves Vivas de Lima Metropolitana y Callao, Mercados Mayorista de Santa Anita y Mercados Minoristas de Lima Metropolitana.

Elaboración: MINAGRI-Oficina de Estudios Económicos y Estadísticos.