



# SISAP Aves Vivas

Lima, 24 de julio del 2014

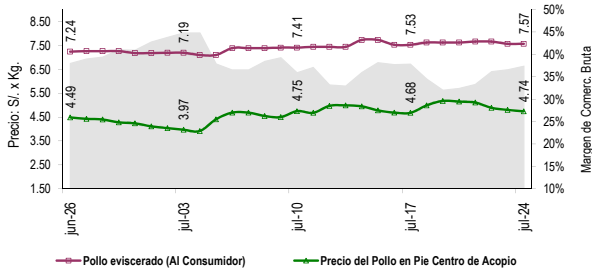
**Pollo en pie en centros de acopio.-** En la madrugada de hoy el precio esta ave bajó diez céntimos en el precio mínimo con respecto al día de ayer, comercializándose entre S/. 4.60 y S/. 4.90 por kilogramo.

La dinámica de comercialización fue lenta, no se logró vender la totalidad de la oferta.

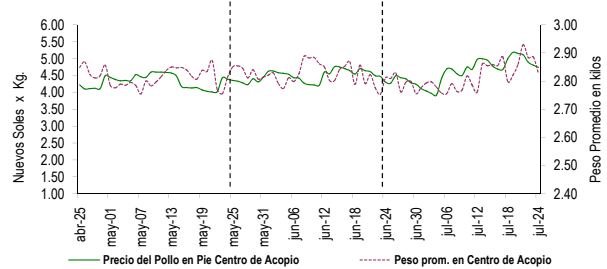
**PRECIOS DEL POLLO EN PIE EN CENTROS DE ACOPIO, EN GRANJA Y PRECIO DEL POLLO EVICERADO EN MERCADOS MINORISTAS DE LIMA METROPOLITANA**

	Precio Promedio (Ult. 7 días)	PRECIO (S/. x Kg.)		
		mié-23	jue-24	Variación
Al minorista (Eviscerado) *	7.61	7.57	7.57	0.0%
En Centro de Acopio (En pie)*	4.97	4.80	4.74	-1.3%
En Granja	4.49	4.40	4.27	-3.0%
<b>EMPRESAS</b>				
San Fernando SA	5.00	4.80	4.75	-1.0%
Redondos SA	4.99	4.81	4.78	-0.6%
Ganadera Sta. Elena SA	4.93	4.79	4.73	-1.3%
Avícola San Luis SAC	4.92	4.74	4.67	-1.5%
Corp. Gramobier	4.99	4.82	4.79	-0.6%
Negociaciones El Mirador S.R.L	4.96	4.81	4.70	-2.3%

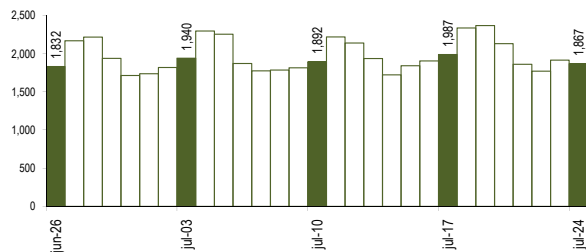
**COMPORTAMIENTO DEL PRECIO DEL POLLO EN PIE EN CENTROS DE ACOPIO Y POLLO EVICERADO EN MERCADOS MINORISTAS (S/. x Kg.)**



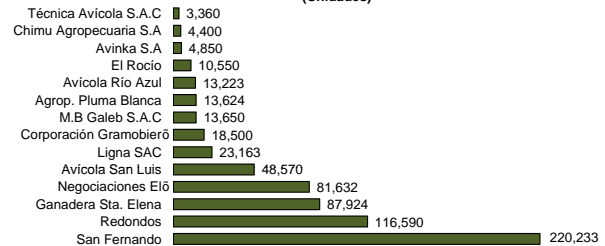
**COMPORTAMIENTO DEL PRECIO Y PESO PROMEDIO DEL POLLO EN PIE EN CENTROS DE ACOPIO**



**COMPORTAMIENTO DE LAS VENTAS DE POLLO DURANTE LAS ÚLTIMAS CUATRO SEMANAS EN CENTROS DE ACOPIO DE LIMA METROPOLITANA (t)**



**PARTICIPACIÓN DE LAS VENTAS DE POLLO SEGÚN EMPRESAS Fecha: 24 de julio (Unidades)**



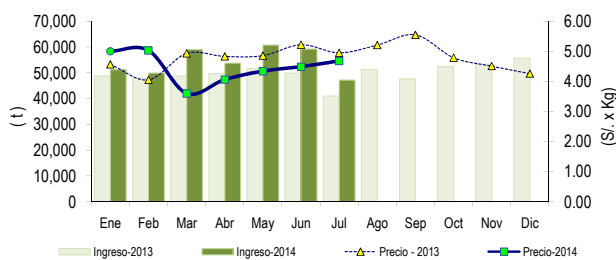
**PESO PROMEDIO DEL POLLO EN PIE EN CENTROS DE ACOPIO**

	Peso Promedio (Ult. 7 días)	Peso del Pollo en Pie (Kg.)		
		mié-23	jue-24	Variación
Peso Promedio	2.866	2.885	2.828	-2.0%
<b>EMPRESAS</b>				
San Fernando SA	2.709	2.762	2.725	-1.3%
Redondos SA	3.064	3.089	2.984	-3.4%
Ganadera Sta. Elena SA	3.016	3.013	3.024	0.4%
Avícola San Luis SAC	2.994	3.114	2.977	-4.4%
Corp. Gramobier	2.729	2.667	2.601	-2.5%
Negociaciones El Mirador	2.906	2.887	2.711	-6.1%

**PRECIOS AL POR MAYOR DE GALLINA Y HUEVO PARDO**

	Precio Promedio (Ult. 7 días)	PRECIO (S/. x Kg.)		
		mié-23	jue-24	Variación
<b>Gallinas de Postura:</b>				
- Gallina Negra	12.78	12.40	13.00	4.8%
- Gallina Colorada	8.60	8.64	8.68	0.5%
<b>Gallina Reproductora:</b>	6.66	7.45	7.51	0.8%
<b>Huevo pardo/rosado</b>	4.70	4.69	4.69	0.0%

**COMPORTAMIENTO MENSUAL DE LAS VENTAS Y PRECIOS DEL POLLO EN PIE EN CENTROS DE ACOPIO: 2013 - 2014**



	VOLUMEN COMERCIALIZADO (t)			PRECIOS PROMEDIO (S/. x Kg.)		
	2013	2014	Var	2013	2014	Var
Enero	48,715	51,207	5.1%	4.57	5.00	9.5%
Febrero	47,853	49,907	4.3%	4.05	5.03	24.1%
Marzo	48,736	59,045	21.2%	4.93	3.60	-27.0%
Abril	49,721	53,720	8.0%	4.83	4.06	-16.0%
Mayo	51,701	60,751	17.5%	4.86	4.34	-10.7%
Junio	49,891	59,221	18.7%	5.22	4.49	-14.0%
Julio 2/	40,967	47,171	15.1%	4.95	4.68	-5.5%
Agosto	51,258			5.21		
Septiembre	47,612			5.55		
Octubre	52,402			4.79		
Noviembre	53,338			4.51		
Diciembre	55,662			4.26		

**Nota Aclaratoria:**

\* El precio promedio del pollo eviscerado al consumidor corresponde a la encuesta de precios de 14 mercados minoristas de Lima Metropolitana y se realiza el lunes, miércoles y viernes (los precios presentados en el boletín durante el martes y jueves corresponden al lunes y miércoles respectivamente). Los precios al por mayor en centro de acopio son ponderados.  
 Fuente: Centros de Acopio de Aves Vivas de Lima Metropolitana y Callao, Mercados Mayorista de Santa Anita y Mercados Minoristas de Lima Metropolitana.  
 Elaboración: MINAGRI-Oficina de Estudios Económicos y Estadísticos.