



# SISAP Aves Vivas

Lima, 08 de agosto del 2014

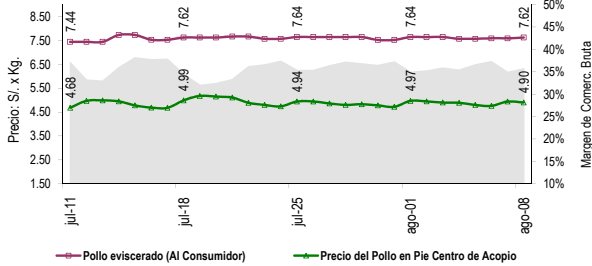
**Pollo en pie en centros de acopio.-** En la madrugada de hoy el precio esta ave bajó en cinco céntimos en el precio mínimo y diez céntimos en su precio máximo, respecto al día de ayer, comercializándose entre S/. 4.80 y S/. 5.00 por kilogramo.

La oferta fue mayor que la demanda, es decir no se logró vender la totalidad de las existencias en los Centros de Acopio.

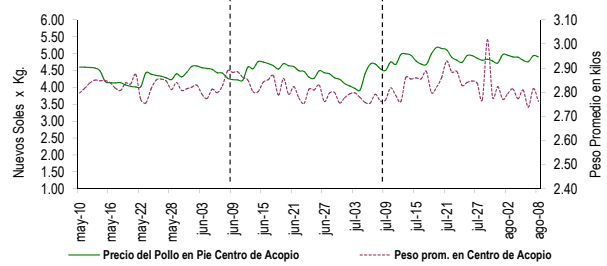
**PRECIOS DEL POLLO EN PIE EN CENTROS DE ACOPIO, EN GRANJA Y PRECIO DEL POLLO EVISCERADO EN MERCADOS MINORISTAS DE LIMA METROPOLITANA**

	Precio Promedio (Ult. 7 días)	PRECIO (S/. x Kg.)		
		jue-07	vie-08	Variación
Al minorista (Eviscerado) *	7.61	7.59	7.62	0.4%
En Centro de Acopio (En pie)*	4.89	4.94	4.90	-0.8%
En Granja	4.39	4.45	4.45	0.0%
<b>EMPRESAS</b>				
San Fernando SA	4.89	4.95	4.90	-1.0%
Redondos SA	4.91	4.97	4.93	-0.8%
Ganadera Sta. Elena SA	4.89	4.94	4.89	-1.0%
Avicola San Luis SAC	4.83	4.87	4.82	-1.0%
Corp. Gramobier	4.90	4.95	4.91	-0.8%
Comercializadora Jacaranda	4.87	4.91	4.86	-1.0%

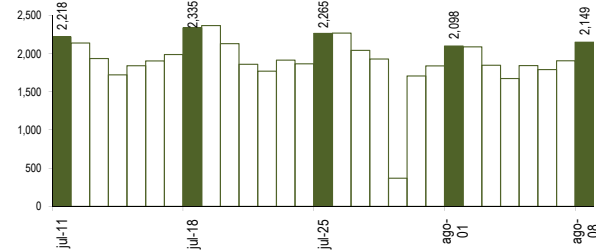
**COMPORTAMIENTO DEL PRECIO DEL POLLO EN PIE EN CENTROS DE ACOPIO Y POLLO EVISCERADO EN MERCADOS MINORISTAS (S/. x Kg.)**



**COMPORTAMIENTO DEL PRECIO Y PESO PROMEDIO DEL POLLO EN PIE EN CENTROS DE ACOPIO**



**COMPORTAMIENTO DE LAS VENTAS DE POLLO DURANTE LAS ÚLTIMAS CUATRO SEMANAS EN CENTROS DE ACOPIO DE LIMA METROPOLITANA (t)**



**PARTICIPACIÓN DE LAS VENTAS DE POLLO SEGÚN EMPRESAS Fecha: 08 de agosto (Unidades)**

Técnica Avícola S.A.C	3,840
El Rocío	8,690
Agrop. Puma Blanca	19,800
M.B Galeb S.A.C	20,120
Avicola Río Azul	21,378
Corporación Gramobier	25,500
Avigan S.A	26,904
Avicola San Luis	52,310
Comercializadora	82,188
Ganadera Sta. Elena	113,430
Redondos	162,125
San Fernando	241,926

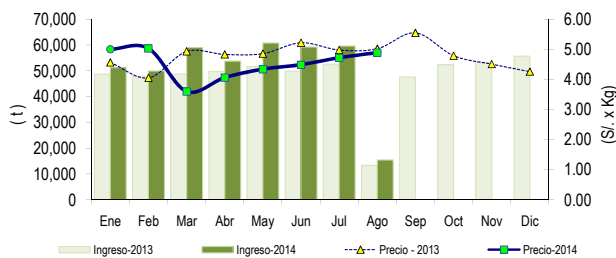
**PESO PROMEDIO DEL POLLO EN PIE EN CENTROS DE ACOPIO**

	Peso del Pollo en Pie (Kg)		Variación	
	Peso Promedio (Ult. 7 días)	jue-07		vie-08
Peso Promedio	2.787	2.815	2.762	-1.9%
<b>EMPRESAS</b>				
San Fernando SA	2.607	2.631	2.550	-3.1%
Redondos SA	2.903	2.877	2.929	1.8%
Ganadera Sta. Elena SA	3.016	3.097	3.060	-1.2%
Avicola San Luis SAC	3.058	2.968	2.955	-0.4%
Corp. Gramobier	2.677	2.751	2.651	-3.6%
Comercializadora Jacarar	2.778	2.906	2.685	-7.6%

**PRECIOS AL POR MAYOR DE GALLINA Y HUEVO PARDO**

	Precio Promedio (Ult. 7 días)	PRECIO (S/. x Kg.)		
		jue-07	vie-08	Variación
<b>Gallinas de Postura:</b>				
- Gallina Negra	13.48	12.50	...	...
- Gallina Colorada	8.96	8.81	8.80	-0.1%
<b>Gallina Reproductora:</b>				
	7.74	7.11	7.01	-1.4%
<b>Huevo pardo/rosado</b>				
	4.69	4.70	4.68	-0.4%

**COMPORTAMIENTO MENSUAL DE LAS VENTAS Y PRECIOS DEL POLLO EN PIE EN CENTROS DE ACOPIO: 2013 - 2014**



	VOLUMEN COMERCIALIZADO (t)			PRECIOS PROMEDIO (S/. x Kg.)		
	2013	2014	Var	2013	2014	Var
Enero	48,715	51,207	5.1%	4.57	5.00	9.5%
Febrero	47,853	49,907	4.3%	4.05	5.03	24.1%
Marzo	48,736	59,045	21.2%	4.93	3.60	-27.0%
Abril	49,721	53,720	8.0%	4.83	4.06	-16.0%
Mayo	51,701	60,751	17.5%	4.86	4.34	-10.7%
Junio	49,891	59,221	18.7%	5.22	4.49	-14.0%
Julio	52,542	59,590	13.4%	4.98	4.72	-5.2%
Agosto 2/	13,349	15,398	15.4%	5.02	4.89	-2.6%
Septiembre	47,612	...	...	5.55	...	...
Octubre	52,402	...	...	4.79	...	...
Noviembre	53,338	...	...	4.51	...	...
Diciembre	55,662	...	...	4.26	...	...

**Nota Aclaratoria:**

\* El precio promedio del pollo eviscerado al consumidor corresponde a la encuesta de precios de 14 mercados minoristas de Lima Metropolitana y se realiza el lunes, miércoles y viernes (los precios presentados en el boletín durante el martes y jueves corresponden al lunes y miércoles respectivamente). Los precios al por mayor en centro de acopio son ponderados. Fuente: Centros de Acopio de Aves Vivas de Lima Metropolitana y Callao, Mercados Mayorista de Santa Anita y Mercados Minoristas de Lima Metropolitana. Elaboración: MINAGRI-Oficina de Estudios Económicos y Estadísticos.