

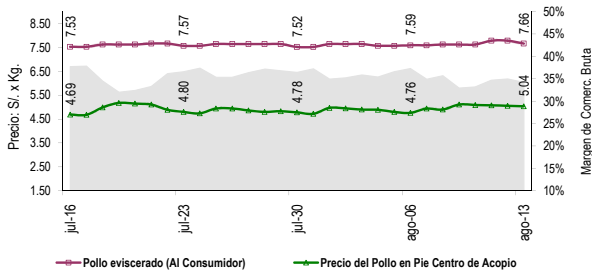
Pollo en pie en centros de acopio.- En la madrugada el precio esta ave se mantuvo con respecto al día de ayer, comercializándose entre S/. 4.95 y S/. 5.20 por kilogramo.

Esta madrugada no se logró vender la totalidad de las existencias en los Centros de Acopio.

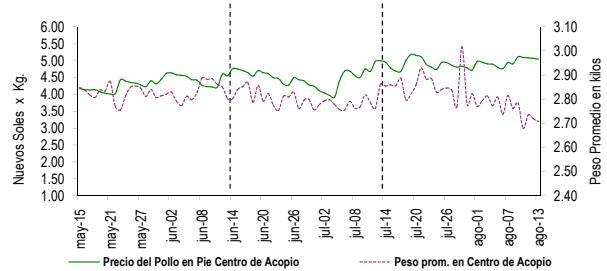
PRECIOS DEL POLLO EN PIE EN CENTROS DE ACOPIO, EN GRANJA Y PRECIO DEL POLLO EVISCERADO EN MERCADOS MINORISTAS DE LIMA METROPOLITANA

	Precio Promedio (Ult. 7 días)	PRECIO (S/. x Kg.)		
		mar-12	mié-13	Variación
Al minorista (Eviscerado) *	7.66	7.78	7.66	-1.5%
En Centro de Acopio (En pie)*	4.99	5.06	5.04	-0.4%
En Granja	4.55	4.65	4.63	-0.4%
EMPRESAS				
San Fernando SA	5.00	5.05	5.00	-1.0%
Redondos SA	5.01	5.08	5.08	0.0%
Ganadera Sta. Elena SA	4.99	5.07	5.06	-0.2%
Avícola San Luis SAC	4.92	5.02	4.98	-0.8%
Corp. Gramobier	5.00	5.05	5.06	0.2%
Comercializadora Jacaranda	4.97	5.05	5.05	0.0%

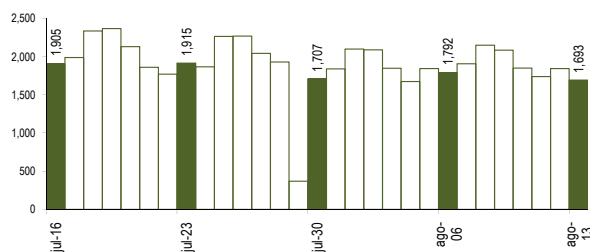
COMPORTAMIENTO DEL PRECIO DEL POLLO EN PIE EN CENTROS DE ACOPIO Y POLLO EVISCERADO EN MERCADOS MINORISTAS (S/. x Kg.)



COMPORTAMIENTO DEL PRECIO Y PESO PROMEDIO DEL POLLO EN PIE EN CENTROS DE ACOPIO



COMPORTAMIENTO DE LAS VENTAS DE POLLO DURANTE LAS ÚLTIMAS CUATRO SEMANAS EN CENTROS DE ACOPIO DE LIMA METROPOLITANA (t)



PARTICIPACIÓN DE LAS VENTAS DE POLLO SEGÚN EMPRESAS Fecha: 13 de agosto (Unidades)

El Rocío	10,325
Tres Robles S.R.L	11,970
M.B Galeb S.A.C	13,190
Agrop. Puma Blancaó	14,915
Corporación Gramobieró	18,500
Avícola Río Azul	18,995
Avigan S.A	20,315
Avícola San Luis	55,520
Comercializadoraó	57,620
Ganadera Sta. Elena	91,280
Redondos	124,508
San Fernando	187,970

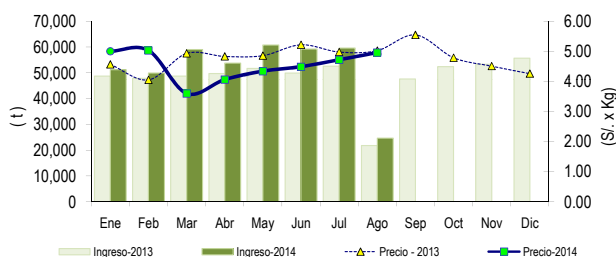
PESO PROMEDIO DEL POLLO EN PIE EN CENTROS DE ACOPIO

	Peso Promedio (Ult. 7 días)	Peso del Pollo en Pie (Kg)		
		mar-12	mié-13	Variación
Peso Promedio	2.747	2.718	2.708	-0.4%
EMPRESAS				
San Fernando SA	2.551	2.587	2.575	-0.5%
Redondos SA	2.858	2.801	2.820	0.7%
Ganadera Sta. Elena SA	2.973	2.906	2.896	-0.3%
Avícola San Luis SAC	3.106	3.071	3.058	-0.4%
Corp. Gramobier	2.627	2.559	2.638	3.1%
Comercializadora Jacarar	2.683	2.560	2.479	-3.2%

PRECIOS AL POR MAYOR DE GALLINA Y HUEVO PARDO

	Precio Promedio (Ult. 7 días)	PRECIO (S/. x Kg.)		
		mar-12	mié-13	Variación
Gallinas de Postura:				
- Gallina Negra	12.54	11.20	11.20	0.0%
- Gallina Colorada	8.83	8.82	8.70	-1.4%
Gallina Reproductora:	6.86	6.69	6.66	-0.4%
Huevo pardo/rosado	4.67	4.65	4.71	1.3%

COMPORTAMIENTO MENSUAL DE LAS VENTAS Y PRECIOS DEL POLLO EN PIE EN CENTROS DE ACOPIO: 2013 - 2014



	VOLUMEN COMERCIALIZADO (t)			PRECIOS PROMEDIO (S/. x Kg.)		
	2013	2014	Var	2013	2014	Var
Enero	48,715	51,207	5.1%	4.57	5.00	9.5%
Febrero	47,853	49,907	4.3%	4.05	5.03	24.1%
Marzo	48,736	59,045	21.2%	4.93	3.60	-27.0%
Abril	49,721	53,720	8.0%	4.83	4.06	-16.0%
Mayo	51,701	60,751	17.5%	4.86	4.34	-10.7%
Junio	49,891	59,221	18.7%	5.22	4.49	-14.0%
Julio	52,542	59,590	13.4%	4.98	4.72	-5.2%
Agosto 2/	21,797	24,608	12.9%	5.03	4.96	-1.3%
Septiembre	47,612			5.55		
Octubre	52,402			4.79		
Noviembre	53,338			4.51		
Diciembre	55,662			4.26		

Nota Aclaratoria:

* El precio promedio del pollo eviscerado al consumidor corresponde a la encuesta de precios de 14 mercados minoristas de Lima Metropolitana y se realiza el lunes, miércoles y viernes (los precios presentados en el boletín durante el martes y jueves corresponden al lunes y miércoles respectivamente). Los precios al por mayor en centro de acopio son ponderados.
Fuente: Centros de Acopio de Aves Vivas de Lima Metropolitana y Callao, Mercados Mayorista de Santa Anita y Mercados Minoristas de Lima Metropolitana.
Elaboración: MINAGRI-DGESEP-DEA-AREA DE COMERCIALIZACION.

2/ En el 2013 y 2014 la información esta actualizada al 13 de agosto