



# SISAP Aves Vivas

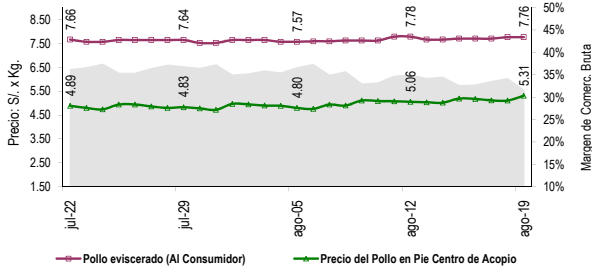
Lima, 19 de agosto del 2014

**Pollo en pie en centros de acopio.-** Desde la madrugada el precio esta ave subió veinte céntimos de nuevo sol en su precio mínimo y máximo, comercializándose entre S/. 5.20 y S/. 5.40 por kilogramo.

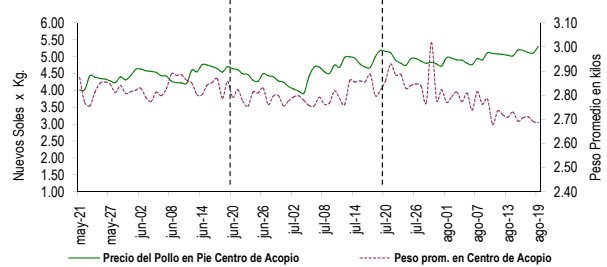
**PRECIOS DEL POLLO EN PIE EN CENTROS DE ACOPIO, EN GRANJA Y PRECIO DEL POLLO EVICERADO EN MERCADOS MINORISTAS DE LIMA METROPOLITANA**

	Precio Promedio (Ult. 7 días)	PRECIO (S/. x Kg.)		
		lun-18	mar-19	Variación
Al minorista (Eviscerado) *	7.71	7.76	7.76	0.0%
En Centro de Acopio (En pie)*	5.10	5.11	5.31	3.9%
En Granja	4.71	4.78	4.98	4.2%
<b>EMPRESAS</b>				
San Fernando SA	5.09	5.10	5.30	3.9%
Redondos SA	5.13	5.15	5.33	3.5%
Ganadera Sta. Elena SA	5.10	5.12	5.31	3.7%
Avicola San Luis SAC	5.05	5.04	5.24	4.0%
Corp. Gramobier	5.12		5.33	...
Inversiones Mercaba	5.10	5.11	5.32	4.1%

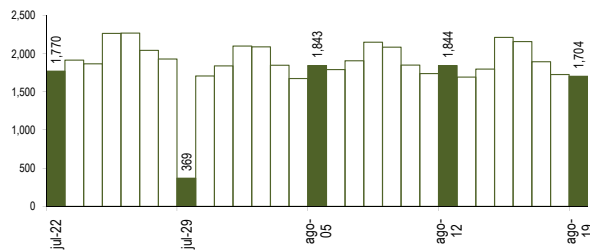
**COMPORTAMIENTO DEL PRECIO DEL POLLO EN PIE EN CENTROS DE ACOPIO Y POLLO EVICERADO EN MERCADOS MINORISTAS (S/. x Kg.)**



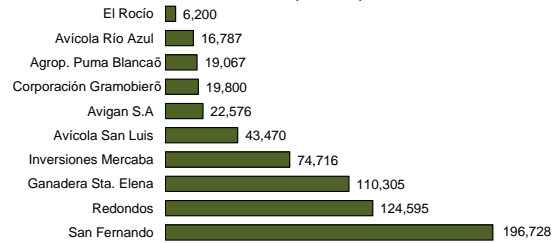
**COMPORTAMIENTO DEL PRECIO Y PESO PROMEDIO DEL POLLO EN PIE EN CENTROS DE ACOPIO**



**COMPORTAMIENTO DE LAS VENTAS DE POLLO DURANTE LAS ÚLTIMAS CUATRO SEMANAS EN CENTROS DE ACOPIO DE LIMA METROPOLITANA (t)**



**PARTICIPACIÓN DE LAS VENTAS DE POLLO SEGÚN EMPRESAS Fecha: 19 de agosto (Unidades)**



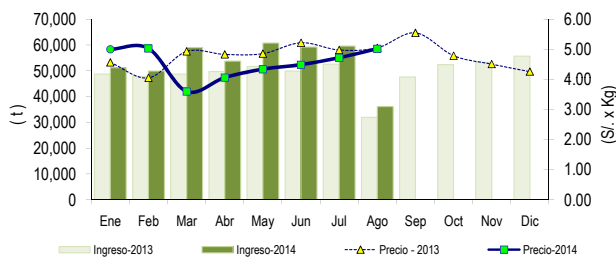
**PESO PROMEDIO DEL POLLO EN PIE EN CENTROS DE ACOPIO**

	Peso Promedio (Ult. 7 días)	Peso del Pollo en Pie (Kg.)		
		lun-18	mar-19	Variación
Peso Promedio	2.708	2.690	2.686	-0.1%
<b>EMPRESAS</b>				
San Fernando SA	2.567	2.498	2.511	0.5%
Redondos SA	2.772	2.739	2.705	-1.2%
Ganadera Sta. Elena SA	2.896	2.909	2.849	-2.1%
Avicola San Luis SAC	2.935	2.887	2.946	2.0%
Corp. Gramobier	2.641		2.653	...
Inversiones Mercaba	2.695	2.750	2.776	0.9%

**PRECIOS AL POR MAYOR DE GALLINA Y HUEVO PARDO**

	Precio Promedio (Ult. 7 días)	PRECIO (S/. x Kg.)		
		lun-18	mar-19	Variación
<b>Gallinas de Postura:</b>				
- Gallina Negra	11.97			...
- Gallina Colorada	8.63	8.45	8.44	-0.1%
<b>Gallina Reproductora:</b>				
	7.11	7.90	8.14	3.0%
<b>Huevo pardo/rosado</b>				
	4.73	4.79	4.79	0.0%

**COMPORTAMIENTO MENSUAL DE LAS VENTAS Y PRECIOS DEL POLLO EN PIE EN CENTROS DE ACOPIO: 2013 - 2014**



	VOLUMEN COMERCIALIZADO (t)			PRECIOS PROMEDIO (S/. x Kg.)		
	2013	2014	Var	2013	2014	Var
Enero	48,715	51,207	5.1%	4.57	5.00	9.5%
Febrero	47,853	49,907	4.3%	4.05	5.03	24.1%
Marzo	48,736	59,045	21.2%	4.93	3.60	-27.0%
Abril	49,721	53,720	8.0%	4.83	4.06	-16.0%
Mayo	51,701	60,751	17.5%	4.86	4.34	-10.7%
Junio	49,891	59,221	18.7%	5.22	4.49	-14.0%
Julio	52,542	59,590	13.4%	4.98	4.72	-5.2%
Agosto 2/	31,970	36,098	12.9%	5.05	5.02	-0.6%
Septiembre	47,612			5.55		
Octubre	52,402			4.79		
Noviembre	53,338			4.51		
Diciembre	55,662			4.26		

**Nota Aclaratoria:**

\* El precio promedio del pollo eviscerado al consumidor corresponde a la encuesta de precios de 14 mercados minoristas de Lima Metropolitana y se realiza el lunes, miércoles y viernes (los precios presentados en el boletín durante el martes y jueves corresponden al lunes y miércoles respectivamente). Los precios al por mayor en centro de acopio son ponderados.  
 Fuente: Centros de Acopio de Aves Vivas de Lima Metropolitana y Callao, Mercados Mayorista de Santa Anita y Mercados Minoristas de Lima Metropolitana.  
 Elaboración: MINAGRI-DGESEP-DEA-AREA DE COMERCIALIZACION.