

Lima, 28 de octubre del 2014

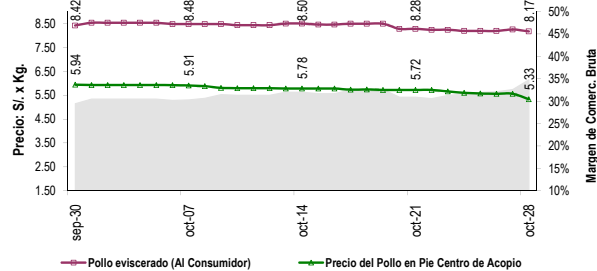
**Pollo en pie en centros de acopio.**- Desde la madrugada de hoy el precio bajó veinticinco céntimos en su precio mínimo y veinte céntimos en su precio máximo, respecto al día de ayer, comercializándose entre S/. 5.10 y S/. 5.60 por kilogramo.

La dinámica de comercialización fue lenta, no lográndose vender la totalidad de la oferta.

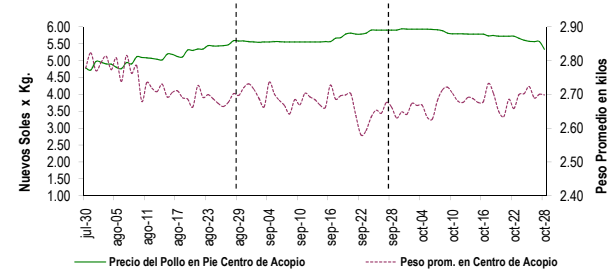
**PRECIOS DEL POLLO EN PIE EN CENTROS DE ACOPIO, EN GRANJA Y PRECIO DEL POLLO EVICERADO EN MERCADOS MINORISTAS DE LIMA METROPOLITANA**

	Precio Promedio (Ult. 7 días)	PRECIO (S/. x Kg.)		
		lun-27	mar-28	Variación
Al minorista (Eviscerado) *	8.23	8.25	8.17	-1.0%
En Centro de Acopio (En pie)*	5.63	5.56	5.33	-4.1%
En Granja	5.26	5.18	4.93	-4.8%
<b>EMPRESAS</b>				
San Fernando SA	5.59	5.55	5.30	-4.5%
Redondos SA	5.67	5.59	5.37	-3.9%
Ganadera Sta. Elena SA	5.66	5.56	5.35	-3.8%
Avícola San Luis SAC	5.50	5.47	5.18	-5.3%
Agro Molino S.A.C	5.65	5.53	5.37	-2.9%
Jacaranda/ Tres Robles	5.65	5.57	5.38	-3.4%

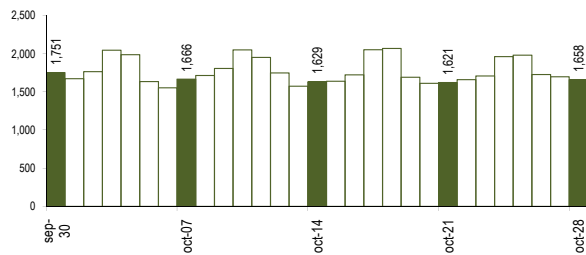
**COMPORTAMIENTO DEL PRECIO DEL POLLO EN PIE EN CENTROS DE ACOPIO Y POLLO EVICERADO EN MERCADOS MINORISTAS (S/. x Kg.)**



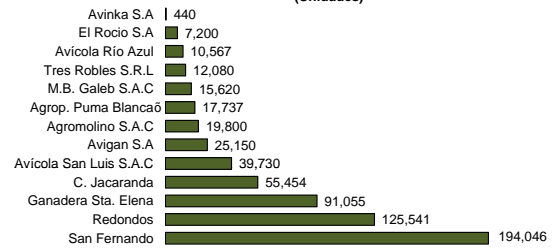
**COMPORTAMIENTO DEL PRECIO Y PESO PROMEDIO DEL POLLO EN PIE EN CENTROS DE ACOPIO**



**COMPORTAMIENTO DE LAS VENTAS DE POLLO DURANTE LAS ÚLTIMAS CUATRO SEMANAS EN CENTROS DE ACOPIO DE LIMA METROPOLITANA (t)**



**PARTICIPACIÓN DE LAS VENTAS DE POLLO SEGÚN EMPRESAS Fecha: 28 de octubre (Unidades)**



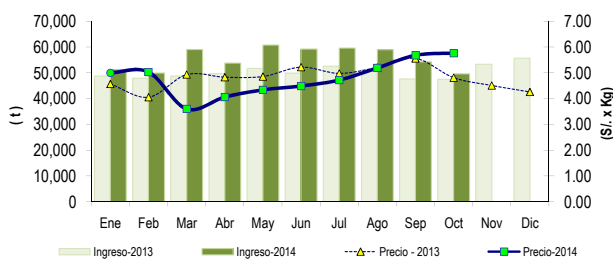
**PESO PROMEDIO DEL POLLO EN PIE EN CENTROS DE ACOPIO**

	Peso del Pollo en Pie (Kg)			Variación
	Peso Promedio (Ult. 7 días)	lun-27	mar-28	
<b>Peso Promedio</b>	2.694	2.700	2.698	-0.1%
<b>EMPRESAS</b>				
San Fernando SA	2.549	2.558	2.625	2.6%
Redondos SA	2.748	2.744	2.826	3.0%
Ganadera Sta. Elena SA	2.846	2.909	2.673	-8.1%
Avícola San Luis SAC	2.724	2.681	2.841	6.0%
Agro Molinos S.A.C	2.796	2.903	2.791	-3.9%
Jacaranda/ Tres Robles	2.690	2.593	2.505	-3.4%

**PRECIOS AL POR MAYOR DE GALLINA Y HUEVO PARDO**

	Precio Promedio (Ult. 7 días)	PRECIO (S/. x Kg.)		
		lun-27	mar-28	Variación
<b>Gallinas de Postura:</b>				
- Gallina Negra	12.82			...
- Gallina Colorada	6.60	6.47	6.47	0.0%
<b>Gallina Reproductora:</b>	6.89	6.72	6.80	1.2%
<b>Huevo pardo/rosado</b>	4.73	4.70	4.71	0.2%

**COMPORTAMIENTO MENSUAL DE LAS VENTAS Y PRECIOS DEL POLLO EN PIE EN CENTROS DE ACOPIO: 2013 - 2014**



	VOLUMEN COMERCIALIZADO (t)			PRECIOS PROMEDIO (S/. x Kg.)		
	2013	2014	Var	2013	2014	Var
Enero	48,715	51,207	5.1%	4.57	5.00	9.5%
Febrero	47,853	49,907	4.3%	4.05	5.03	24.1%
Marzo	48,736	59,045	21.2%	4.93	3.60	-27.0%
Abril	49,721	53,720	8.0%	4.83	4.06	-16.0%
Mayo	51,701	60,751	17.5%	4.86	4.34	-10.7%
Junio	49,891	59,221	18.7%	5.22	4.49	-14.0%
Julio	52,542	59,590	13.4%	4.98	4.72	-5.2%
Agosto	51,258	58,960	15.0%	5.21	5.19	-0.4%
Septiembre	47,612	54,249	13.9%	5.56	5.68	2.2%
Octubre 2/	47,472	49,577	4.4%	4.81	5.76	19.6%
Noviembre	53,338			4.51		
Diciembre	55,662			4.26		

2/ En el 2013 y 2014 la información esta actualizada al 28 de octubre

**Nota Aclaratoria:**

\* El precio promedio del pollo eviscerado al consumidor corresponde a la encuesta de precios de 14 mercados minoristas de Lima Metropolitana y se realiza el lunes, miércoles y viernes (los precios presentados en el boletín durante el martes y jueves corresponden al lunes y miércoles respectivamente). Los precios al por mayor en centro de acopio son ponderados.

Fuente: Centros de Acopio de Aves Vivas de Lima Metropolitana y Callao, Mercados Mayorista de Santa Anita y Mercados Minoristas de Lima Metropolitana.

Elaboración: MINAGRI-DGESEP-DEA-AREA DE COMERCIALIZACIÓN.