

Lima, 14 de noviembre del 2014

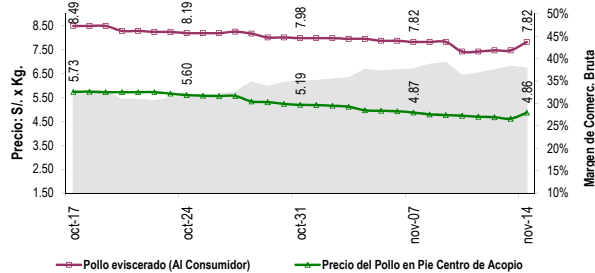
Pollo en pie en centros de acopio.- El día de hoy, el precio de esta ave subió quince céntimos de nuevo sol en su precio mínimo y treinta céntimos de nuevo sol en su precio máximo. Esta madrugada se comercializó entre S/. 4.60 y S/. 5.30 por kilogramo.

Las negociaciones comerciales mostraron mejor fluidez, en la mayoría de centros de acopio logro venderse la totalidad de la oferta.

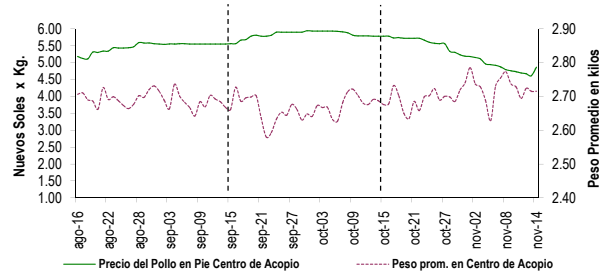
PRECIOS DEL POLLO EN PIE EN CENTROS DE ACOPIO, EN GRANJA Y PRECIO DEL POLLO EVICERADO EN MERCADOS MINORISTAS DE LIMA METROPOLITANA

	Precio Promedio		PRECIO (S/. x Kg.)	
	(Ult. 7 días)	jue-13	vie-14	Variación
Al minorista (Eviscerado) *	7.61	7.47	7.82	4.7%
En Centro de Acopio (En pie)*	4.73	4.61	4.86	5.4%
En Granja	4.33	4.22	4.46	5.7%
EMPRESAS				
San Fernando SA	4.65	4.55	4.75	4.4%
Redondos SA	4.80	4.67	4.96	6.2%
Ganadera Sta. Elena SA	4.77	4.64	4.92	6.0%
Avícola San Luis SAC	4.63	4.51	4.74	5.1%
Agro Molino S.A.C	4.79	4.63	4.92	6.3%
Jacaranda/Tres Robles S.R.L	4.78	4.65	4.93	6.0%

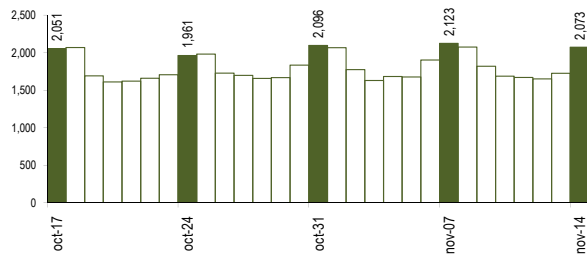
COMPORTAMIENTO DEL PRECIO DEL POLLO EN PIE EN CENTROS DE ACOPIO Y POLLO EVICERADO EN MERCADOS MINORISTAS (S/. x Kg.)



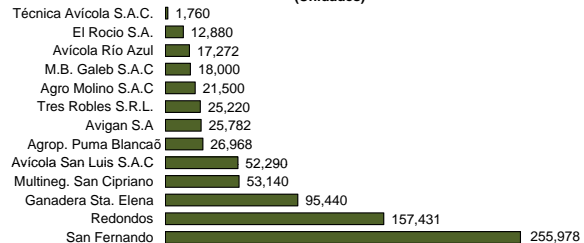
COMPORTAMIENTO DEL PRECIO Y PESO PROMEDIO DEL POLLO EN PIE EN CENTROS DE ACOPIO



COMPORTAMIENTO DE LAS VENTAS DE POLLO DURANTE LAS ÚLTIMAS CUATRO SEMANAS EN CENTROS DE ACOPIO DE LIMA METROPOLITANA (t)



PARTICIPACIÓN DE LAS VENTAS DE POLLO SEGÚN EMPRESAS Fecha: 14 de noviembre (Unidades)



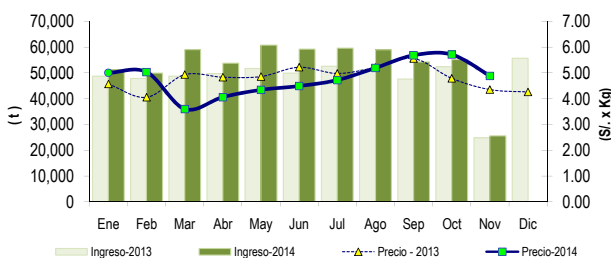
PESO PROMEDIO DEL POLLO EN PIE EN CENTROS DE ACOPIO

	Peso Promedio		Peso del Pollo en Pie (Kg)	
	(Ult. 7 días)	jue-13	vie-14	Variación
Peso Promedio	2.732	2.715	2.715	0.0%
EMPRESAS				
San Fernando SA	2.689	2.688	2.633	-2.0%
Redondos SA	2.781	2.848	2.803	-1.6%
Ganadera Sta. Elena SA	2.838	2.818	2.902	3.0%
Avícola San Luis SAC	2.796	2.677	2.747	2.6%
Agro Molino S.A.C	2.688	2.561	2.632	2.8%
Jacaranda/Tres Robles S	2.656	2.603	2.729	4.9%

PRECIOS AL POR MAYOR DE GALLINA Y HUEVO PARDO

	Precio Promedio		PRECIO (S/. x Kg.)	
	(Ult. 7 días)	jue-13	vie-14	Variación
Gallinas de Postura:				
- Gallina Negra	13.00	11.50	11.50	0.0%
- Gallina Colorada	6.38	6.39	6.38	-0.2%
Gallina Reproductora:				
	6.28	6.09	6.08	-0.2%
Huevo pardo/rosado				
	4.62	4.61	4.60	-0.2%

COMPORTAMIENTO MENSUAL DE LAS VENTAS Y PRECIOS DEL POLLO EN PIE EN CENTROS DE ACOPIO: 2013 - 2014



	VOLUMEN COMERCIALIZADO (t)			PRECIOS PROMEDIO (S/. x Kg.)		
	2,013	2,014	Var	2,013	2,014	Var
Enero	48,715	51,207	5.1%	4.57	5.00	9.5%
Febrero	47,853	49,907	4.3%	4.05	5.03	24.1%
Marzo	48,736	59,045	21.2%	4.93	3.60	-27.0%
Abril	49,721	53,720	8.0%	4.83	4.06	-16.0%
Mayo	51,701	60,751	17.5%	4.86	4.34	-10.7%
Junio	49,891	59,221	18.7%	5.22	4.49	-14.0%
Julio	52,542	59,590	13.4%	4.98	4.72	-5.2%
Agosto	51,258	58,960	15.0%	5.21	5.19	-0.4%
Septiembre	47,612	54,249	13.9%	5.56	5.68	2.2%
Octubre	52,402	55,175	5.3%	4.79	5.71	19.3%
Noviembre 2/	24,797	25,547	3.0%	4.35	4.88	12.1%
Diciembre	55,662			4.26		

Nota Aclaratoria:

* El precio promedio del pollo eviscerado al consumidor corresponde a la encuesta de precios de 14 mercados minoristas de Lima Metropolitana y se realiza el lunes, miércoles y viernes (los precios presentados en el boletín durante el martes y jueves corresponden al lunes y miércoles respectivamente). Los precios al por mayor en centro de acopio son ponderados.

Fuente: Centros de Acopio de Aves Vivas de Lima Metropolitana y Callao, Mercados Mayorista de Santa Anita y Mercados Minoristas de Lima Metropolitana.

Elaboración: MINAGRI-DGESEP-DEA-AREA DE COMERCIALIZACIÓN.