

Lima, 19 de noviembre del 2014

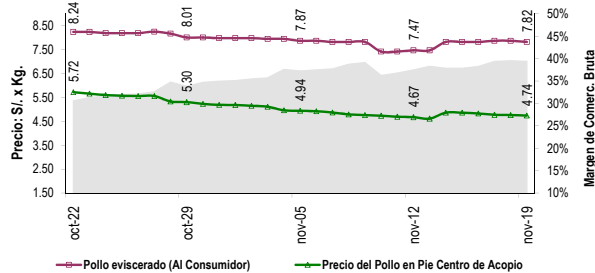
**Pollo en pie en centros de acopio.-** Durante la madrugada de hoy, el precio de esta ave bajó diez céntimos de nuevo sol en su precio máximo comercializándose entre S/. 4.50 y S/. 5.10 por kilogramo.

En cuanto a la dinámica de comercialización, al igual que días anteriores, ésta presenta poco dinamismo.

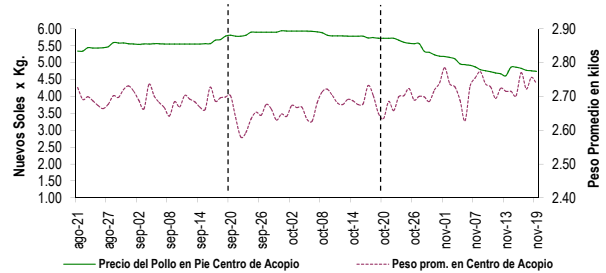
**PRECIOS DEL POLLO EN PIE EN CENTROS DE ACOPIO, EN GRANJA Y PRECIO DEL POLLO EVICERADO EN MERCADOS MINORISTAS DE LIMA METROPOLITANA**

	Precio Promedio	PRECIO (S/. x Kg.)		
	(Ult. 7 días)	mar-18	mié-19	Variación
Al minorista (Eviscerado) *	7.73	7.87	7.82	-0.6%
En Centro de Acopio (En pie)*	4.77	4.76	4.74	-0.4%
En Granja	4.37	4.41	4.32	-2.0%
<b>EMPRESAS</b>				
San Fernando SA	4.66	4.65	4.65	0.0%
Redondos SA	4.85	4.85	4.84	-0.2%
Ganadera Sta. Elena SA	4.82	4.84	4.79	-1.0%
Avícola San Luis SAC	4.63	4.58	4.57	-0.2%
Agro Molino S.A.C	4.82	4.84	4.82	-0.4%
Jacaranda/Tres Robles S.R.L	4.82	4.79	4.79	0.0%

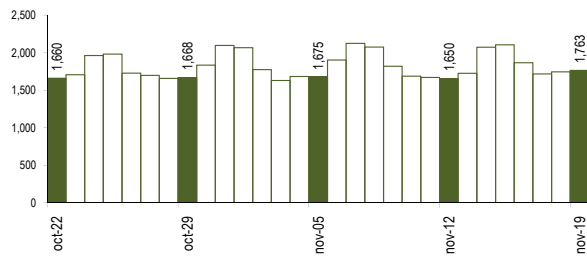
**COMPORTAMIENTO DEL PRECIO DEL POLLO EN PIE EN CENTROS DE ACOPIO Y POLLO EVICERADO EN MERCADOS MINORISTAS (S/. x Kg.)**



**COMPORTAMIENTO DEL PRECIO Y PESO PROMEDIO DEL POLLO EN PIE EN CENTROS DE ACOPIO**



**COMPORTAMIENTO DE LAS VENTAS DE POLLO DURANTE LAS ÚLTIMAS CUATRO SEMANAS EN CENTROS DE ACOPIO DE LIMA METROPOLITANA (t)**



**PARTICIPACIÓN DE LAS VENTAS DE POLLO SEGÚN EMPRESAS**  
 Fecha: 19 de noviembre (Unidades)

El Rocio S.A.	6,900
M.B. Galeb S.A.C	12,810
Agro Molino S.A.C	18,500
Avigan S.A	19,891
Avícola Río Azul	22,005
Agrop. Puma Blanca	22,329
Avícola San Luis S.A.C	42,240
Comercializ. Jacaranda	65,980
Ganadera Sta. Elena	83,800
Redondos	137,630
San Fernando	211,720

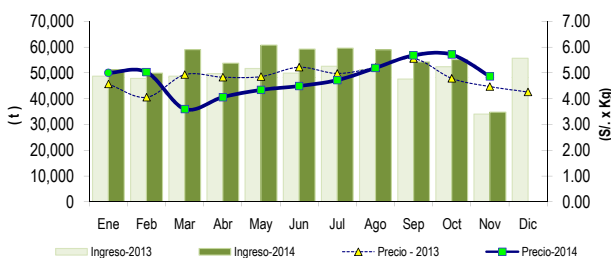
**PESO PROMEDIO DEL POLLO EN PIE EN CENTROS DE ACOPIO**

	Peso Promedio	Peso del Pollo en Pie (Kg)		
	(Ult. 7 días)	mar-18	mié-19	Variación
Peso Promedio	2.729	2.756	2.739	-0.6%
<b>EMPRESAS</b>				
San Fernando SA	2.630	2.675	2.722	1.8%
Redondos SA	2.887	2.956	2.839	-4.0%
Ganadera Sta. Elena SA	2.810	2.852	2.842	-0.4%
Avícola San Luis SAC	2.733	2.733	2.667	-2.4%
Agro Molino S.A.C	2.639	2.614	2.584	-1.1%
Jacaranda/Tres Robles S	2.677	2.573	2.577	0.2%

**PRECIOS AL POR MAYOR DE GALLINA Y HUEVO PARDO**

	Precio Promedio	PRECIO (S/. x Kg.)		
	(Ult. 7 días)	mar-18	mié-19	Variación
<b>Gallinas de Postura:</b>				
- Gallina Negra	12.02			...
- Gallina Colorada	6.38	6.38	6.31	-1.1%
<b>Gallina Reproductora:</b>				
	6.10	6.00	5.99	-0.2%
<b>Huevo pardo/rosado</b>				
	4.59	4.55	4.48	-1.5%

**COMPORTAMIENTO MENSUAL DE LAS VENTAS Y PRECIOS DEL POLLO EN PIE EN CENTROS DE ACOPIO: 2013 - 2014**



	VOLUMEN COMERCIALIZADO (t)			PRECIOS PROMEDIO (S/. x Kg.)		
	2013	2014	Var	2013	2014	Var
Enero	48,715	51,207	5.1%	4.57	5.00	9.5%
Febrero	47,853	49,907	4.3%	4.05	5.03	24.1%
Marzo	48,736	59,045	21.2%	4.93	3.60	-27.0%
Abril	49,721	53,720	8.0%	4.83	4.06	-16.0%
Mayo	51,701	60,751	17.5%	4.86	4.34	-10.7%
Junio	49,891	59,221	18.7%	5.22	4.49	-14.0%
Julio	52,542	59,590	13.4%	4.98	4.72	-5.2%
Agosto	51,258	58,960	15.0%	5.21	5.19	-0.4%
Septiembre	47,612	54,249	13.9%	5.56	5.68	2.2%
Octubre	52,402	55,175	5.3%	4.79	5.71	19.3%
Noviembre 2/	34,010	34,741	2.2%	4.47	4.86	8.7%
Diciembre	55,662			4.26		

2/ En el 2013 y 2014 la información está actualizada al 19 de noviembre

**Nota Aclaratoria:**

\* El precio promedio del pollo eviscerado al consumidor corresponde a la encuesta de precios de 14 mercados minoristas de Lima Metropolitana y se realiza el lunes, miércoles y viernes (los precios presentados en el boletín durante el martes y jueves corresponden al lunes y miércoles respectivamente). Los precios al por mayor en centro de acopio son ponderados.

Fuente: Centros de Acopio de Aves Vivas de Lima Metropolitana y Callao, Mercados Mayorista de Santa Anita y Mercados Minoristas de Lima Metropolitana.

Elaboración: MINAGRI-DGESEP-DEA-AREA DE COMERCIALIZACIÓN.