

Lima, 01 de diciembre del 2014

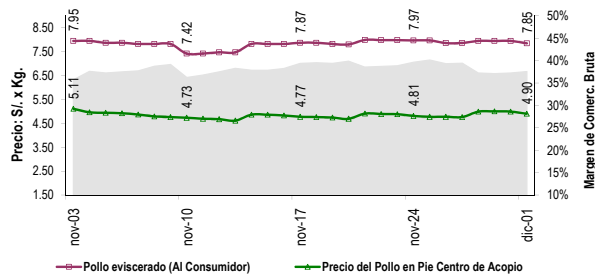
**Pollo en pie en centros de acopio.-** Durante el fin de semana, el precio de esta ave se mantuvo estable. El día de hoy, bajó diez céntimos de nuevo sol comercializándose entre S/. 4.70 y S/. 5.10 por kilogramo.

La dinámica de comercialización mejoro en la mayoría de los centros de acopio, lográndose vender la totalidad de la oferta.

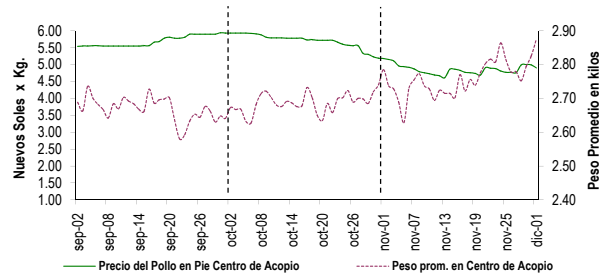
**PRECIOS DEL POLLO EN PIE EN CENTROS DE ACOPIO, EN GRANJA Y PRECIO DEL POLLO EVICERADO EN MERCADOS MINORISTAS DE LIMA METROPOLITANA**

	Precio Promedio		PRECIO (S/. x Kg.)	
	(Ult. 7 días)	dom-30	lun-01	Variación
Al minorista (Eviscerado) *	7.93	7.95	7.85	-1.3%
En Centro de Acopio (En pie)*	4.87	4.99	4.90	-1.8%
En Granja	4.40	4.42	4.42	0.0%
<b>EMPRESAS</b>				
San Fernando SA	4.84	4.95	4.85	-2.0%
Redondos SA	4.88	5.02	4.94	-1.6%
Ganadera Sta. Elena SA	4.90	5.03	4.95	-1.6%
Avícola San Luis SAC	4.76	4.87	4.78	-1.8%
Agro Molino S.A.C	4.92	5.03	4.99	-0.8%
Jacaranda/Tres Robles S.R.L	4.92	5.04	4.95	-1.8%

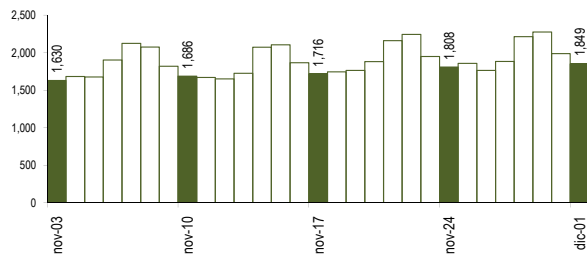
**COMPORTAMIENTO DEL PRECIO DEL POLLO EN PIE EN CENTROS DE ACOPIO Y POLLO EVICERADO EN MERCADOS MINORISTAS (S/. x Kg.)**



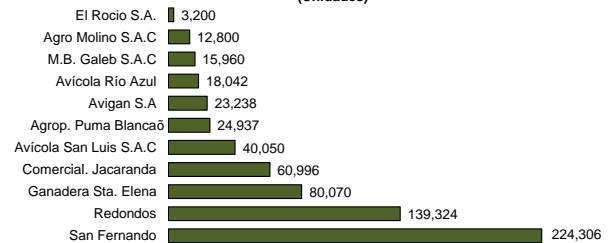
**COMPORTAMIENTO DEL PRECIO Y PESO PROMEDIO DEL POLLO EN PIE EN CENTROS DE ACOPIO**



**COMPORTAMIENTO DE LAS VENTAS DE POLLO DURANTE LAS ÚLTIMAS CUATRO SEMANAS EN CENTROS DE ACOPIO DE LIMA METROPOLITANA (t)**



**PARTICIPACIÓN DE LAS VENTAS DE POLLO SEGÚN EMPRESAS Fecha: 01 de diciembre (Unidades)**



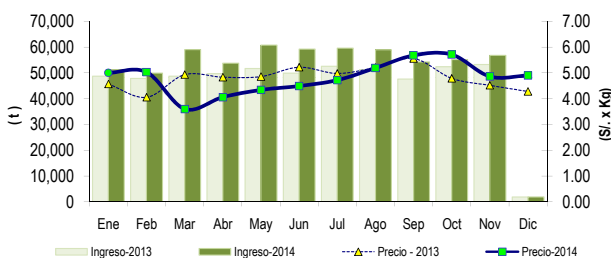
**PESO PROMEDIO DEL POLLO EN PIE EN CENTROS DE ACOPIO**

	Peso Promedio		Peso del Pollo en Pie (Kg)	
	(Ult. 7 días)	dom-30	lun-01	Variación
Peso Promedio	2.801	2.826	2.876	1.8%
<b>EMPRESAS</b>				
San Fernando SA	2.776	2.875	2.904	1.0%
Redondos SA	2.952	2.912	3.004	3.2%
Ganadera Sta. Elena SA	2.889	2.798	2.848	1.8%
Avícola San Luis SAC	2.767	2.795	2.762	-1.2%
Agro Molino S.A.C	2.621	2.711	2.994	10.4%
Jacaranda/Tres Robles S	2.607	2.748	2.708	-1.5%

**PRECIOS AL POR MAYOR DE GALLINA Y HUEVO PARDO**

	Precio Promedio		PRECIO (S/. x Kg.)	
	(Ult. 7 días)	dom-30	lun-01	Variación
<b>Gallinas de Postura:</b>				
- Gallina Negra	12.27	12.17	13.00	6.8%
- Gallina Colorada	6.33	6.43	6.44	0.2%
<b>Gallina Reproductora:</b>				
	5.90	5.85	5.79	-1.0%
<b>Huevo pardo/rosado</b>				
	4.33	4.29	4.28	-0.2%

**COMPORTAMIENTO MENSUAL DE LAS VENTAS Y PRECIOS DEL POLLO EN PIE EN CENTROS DE ACOPIO: 2013 - 2014**



	VOLUMEN COMERCIALIZADO (t)			PRECIOS PROMEDIO (S/. x Kg.)		
	2013	2014	Var	2013	2014	Var
Enero	48,715	51,207	5.1%	4.57	5.00	9.5%
Febrero	47,853	49,907	4.3%	4.05	5.03	24.1%
Marzo	48,736	59,045	21.2%	4.93	3.60	-27.0%
Abril	49,721	53,720	8.0%	4.83	4.06	-16.0%
Mayo	51,701	60,751	17.5%	4.86	4.34	-10.7%
Junio	49,891	59,221	18.7%	5.22	4.49	-14.0%
Julio	52,542	59,590	13.4%	4.98	4.72	-5.2%
Agosto	51,258	58,960	15.0%	5.21	5.19	-0.4%
Septiembre	47,612	54,249	13.9%	5.56	5.68	2.2%
Octubre	52,402	55,175	5.3%	4.79	5.71	19.3%
Noviembre	53,271	56,759	6.5%	4.52	4.86	7.6%
Diciembre 2/	1,843	1,849	0.3%	4.28	4.90	14.5%

**Nota Aclaratoria:**

\* El precio promedio del pollo eviscerado al consumidor corresponde a la encuesta de precios de 14 mercados minoristas de Lima Metropolitana y se realiza el lunes, miércoles y viernes (los precios presentados en el boletín durante el martes y jueves corresponden al lunes y miércoles respectivamente). Los precios al por mayor en centro de acopio son ponderados. Fuente: Centros de Acopio de Aves Vivas de Lima Metropolitana y Callao, Mercados Mayorista de Santa Anita y Mercados Minoristas de Lima Metropolitana.

Elaboración: MINAGRI-DGESEP-DEA-AREA DE COMERCIALIZACIÓN.