

Lima, 03 de diciembre del 2014

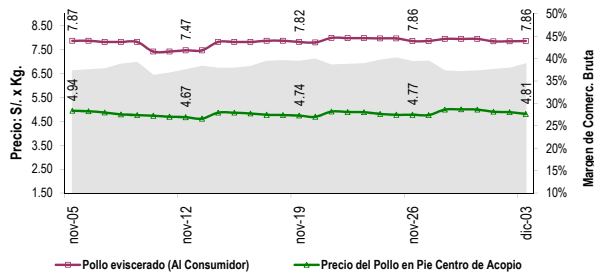
Pollo en pie en centros de acopio.- El día de hoy, el precio de esta ave bajo diez céntimos en su precio máximo y cinco céntimos en su precio mínimo, comercializándose entre S/. 4.65 y S/. 5.00 nuevo sol por kilogramo.

La dinámica comercial presentó lentitud y en la mayoría de centros de acopio quedaron excedentes en cantidades importantes.

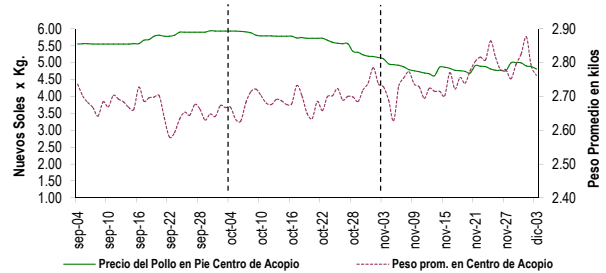
PRECIOS DEL POLLO EN PIE EN CENTROS DE ACOPIO, EN GRANJA Y PRECIO DEL POLLO EVICERADO EN MERCADOS MINORISTAS DE LIMA METROPOLITANA

	Precio Promedio (Ult. 7 días)	PRECIO (S/. x Kg.)		Variación
		mar-02	mié-03	
Al minorista (Eviscerado) *	7.90	7.85	7.86	0.1%
En Centro de Acopio (En pie)*	4.90	4.88	4.81	-1.4%
En Granja	4.41	4.36	4.32	-0.9%
EMPRESAS				
San Fernando SA	4.86	4.85	4.80	-1.0%
Redondos SA	4.92	4.91	4.84	-1.4%
Ganadera Sta. Elena SA	4.94	4.90	4.80	-2.0%
Avícola San Luis SAC	4.79	4.77	4.70	-1.5%
Agro Molino S.A.C	4.95	4.94	4.87	-1.4%
Jacaranda/Tres Robles S.R.L	4.94	4.89	4.83	-1.2%

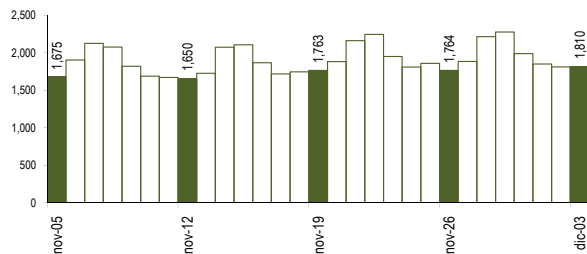
COMPORTAMIENTO DEL PRECIO DEL POLLO EN PIE EN CENTROS DE ACOPIO Y POLLO EVICERADO EN MERCADOS MINORISTAS (S/. x Kg.)



COMPORTAMIENTO DEL PRECIO Y PESO PROMEDIO DEL POLLO EN PIE EN CENTROS DE ACOPIO



COMPORTAMIENTO DE LAS VENTAS DE POLLO DURANTE LAS ÚLTIMAS CUATRO SEMANAS EN CENTROS DE ACOPIO DE LIMA METROPOLITANA (t)



PARTICIPACIÓN DE LAS VENTAS DE POLLO SEGÚN EMPRESAS Fecha: 03 de diciembre (Unidades)

El Rocio S.A.	2,700
M.B. Galeb S.A.C	11,610
Avigan S.A	18,676
Agro Molino S.A.C	20,100
Agrop. Puma Blanca	20,338
Avícola Río Azul	35,100
Avícola San Luis S.A.C	40,510
Corp. El Solar del	71,870
Ganadera Sta. Elena	86,517
Redondos	128,301
San Fernando	219,371

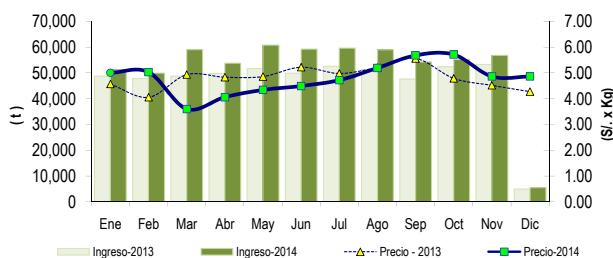
PESO PROMEDIO DEL POLLO EN PIE EN CENTROS DE ACOPIO

	Peso Promedio		Peso del Pollo en Pie (Kg)		Variación
	(Ult. 7 días)	mar-02	mié-03		
Peso Promedio	2.799	2.789	2.762		-1.0%
EMPRESAS					
San Fernando SA	2.774	2.716	2.699		-0.6%
Redondos SA	2.952	2.958	2.909		-1.7%
Ganadera Sta. Elena SA	2.848	2.867	2.730		-4.8%
Avícola San Luis SAC	2.750	2.731	2.705		-1.0%
Agro Molino S.A.C	2.710	2.740	2.709		-1.1%
Jacaranda/Tres Robles S	2.638	2.595	2.804		8.1%

PRECIOS AL POR MAYOR DE GALLINA Y HUEVO PARDO

	Precio Promedio (Ult. 7 días)	PRECIO (S/. x Kg.)		Variación
		mar-02	mié-03	
Gallinas de Postura:				
- Gallina Negra	12.51		11.50	...
- Gallina Colorada	6.37	6.43	6.44	0.2%
Gallina Reproductora:				
	5.84	5.64	5.53	-2.0%
Huevo pardo/rosado				
	4.30	4.25	4.23	-0.5%

COMPORTAMIENTO MENSUAL DE LAS VENTAS Y PRECIOS DEL POLLO EN PIE EN CENTROS DE ACOPIO: 2013 - 2014



	VOLUMEN COMERCIALIZADO (t)			PRECIOS PROMEDIO (S/. x Kg.)		
	2013	2014	Var	2013	2014	Var
Enero	48,715	51,207	5.1%	4.57	5.00	9.5%
Febrero	47,853	49,907	4.3%	4.05	5.03	24.1%
Marzo	48,736	59,045	21.2%	4.93	3.60	-27.0%
Abril	49,721	53,720	8.0%	4.83	4.06	-16.0%
Mayo	51,701	60,751	17.5%	4.86	4.34	-10.7%
Junio	49,891	59,221	18.7%	5.22	4.49	-14.0%
Julio	52,542	59,590	13.4%	4.98	4.72	-5.2%
Agosto	51,258	58,960	15.0%	5.21	5.19	-0.4%
Septiembre	47,612	54,249	13.9%	5.56	5.68	2.2%
Octubre	52,402	55,175	5.3%	4.79	5.71	19.3%
Noviembre	53,271	56,759	6.5%	4.52	4.86	7.6%
Diciembre 2/	4,985	5,468	9.7%	4.27	4.86	13.7%

Nota Aclaratoria:

* El precio promedio del pollo eviscerado al consumidor corresponde a la encuesta de precios de 14 mercados minoristas de Lima Metropolitana y se realizó el lunes, miércoles y viernes (los precios presentados en el boletín durante el martes y jueves corresponden al lunes y miércoles respectivamente). Los precios al por mayor en centro de acopio son ponderados.
 Fuente: Centros de Acopio de Aves Vivas de Lima Metropolitana y Callao, Mercados Mayorista de Santa Anita y Mercados Minoristas de Lima Metropolitana.
 Elaboración: MINAGRI-DGESEP-DEA-AREA DE COMERCIALIZACIÓN.