

Lima, 04 de diciembre del 2014

Pollo en pie en centros de acopio.- El día de hoy, el precio de esta ave bajo cinco céntimos en su precio mínimo, comercializándose entre S/. 4.60 y S/. 5.00 nuevo sol por kilogramo.

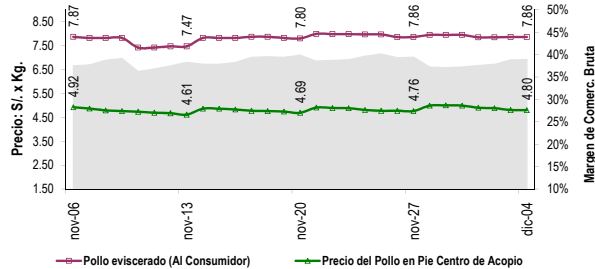
La dinámica comercial presentó lentitud y en la mayoría de centros de acopio quedaron excedentes en pocas cantidades.

Precio del pollo eviscerado se comercializó en 7.86 nuevos soles por kilogramo.

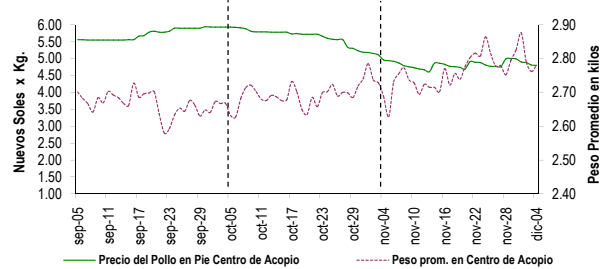
PRECIOS DEL POLLO EN PIE EN CENTROS DE ACOPIO, EN GRANJA Y PRECIO DEL POLLO EVISERADO EN MERCADOS MINORISTAS DE LIMA METROPOLITANA

	Precio Promedio		PRECIO (S/. x Kg.)	
	(Ult. 7 días)	mié-03	jue-04	Variación
Al minorista (Eviscerado) *	7.90	7.86	7.86	0.0%
En Centro de Acopio (En pie)*	4.90	4.81	4.80	-0.2%
En Granja	4.41	4.32	4.32	0.0%
EMPRESAS				
San Fernando SA	4.87	4.80	4.80	0.0%
Redondos SA	4.93	4.84	4.82	-0.4%
Ganadera Sta. Elena SA	4.93	4.80	4.82	0.4%
Avícola San Luis SAC	4.79	4.70	4.66	-0.9%
Agro Molino S.A.C	4.95	4.87	4.85	-0.4%
El Solar del Marquez/Jacaranda	4.94	4.83	4.87	0.8%

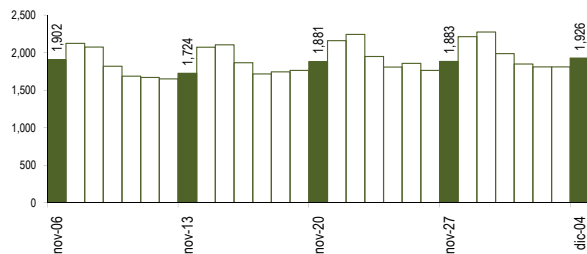
COMPORTAMIENTO DEL PRECIO DEL POLLO EN PIE EN CENTROS DE ACOPIO Y POLLO EVISERADO EN MERCADOS MINORISTAS (S/. x Kg.)



COMPORTAMIENTO DEL PRECIO Y PESO PROMEDIO DEL POLLO EN PIE EN CENTROS DE ACOPIO



COMPORTAMIENTO DE LAS VENTAS DE POLLO DURANTE LAS ÚLTIMAS CUATRO SEMANAS EN CENTROS DE ACOPIO DE LIMA METROPOLITANA (t)



PARTICIPACIÓN DE LAS VENTAS DE POLLO SEGÚN EMPRESAS Fecha: 04 de diciembre (Unidades)

El Rocio S.A.	7,740
C. Jacaranda	8,840
M.B. Galeb S.A.C	14,520
Agrop. Puma Blanca	18,274
Avigan S.A	22,200
Agro Molino S.A.C	22,500
Avicola Rio Azul	31,165
Avicola San Luis S.A.C	43,460
Corp. El Solar del	66,534
Ganadera Sta. Elena	83,605
Redondos	145,360
San Fernando	228,880

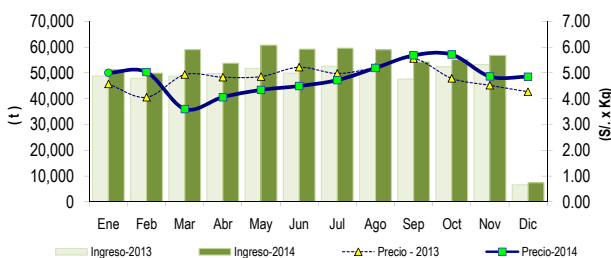
PESO PROMEDIO DEL POLLO EN PIE EN CENTROS DE ACOPIO

	Peso Promedio		Peso del Pollo en Pie (Kg)	
	(Ult. 7 días)	mié-03	jue-04	Variación
Peso Promedio	2.797	2.762	2.779	0.6%
EMPRESAS				
San Fernando SA	2.763	2.699	2.704	0.2%
Redondos SA	2.949	2.909	2.936	0.9%
Ganadera Sta. Elena SA	2.828	2.730	2.780	1.8%
Avicola San Luis SAC	2.753	2.705	2.860	5.7%
Agro Molino S.A.C	2.730	2.709	2.767	2.1%
El Solar del Marquez/Jac	2.674	2.804	2.918	4.0%

PRECIOS AL POR MAYOR DE GALLINA Y HUEVO PARDO

	Precio Promedio		PRECIO (S/. x Kg.)	
	(Ult. 7 días)	mié-03	jue-04	Variación
Gallinas de Postura:				
- Gallina Negra	12.26	11.50	11.50	0.0%
- Gallina Colorada	6.39	6.44	6.44	0.0%
Gallina Reproductora:				
	5.79	5.53	5.31	-4.0%
Huevo pardo/rosado				
	4.29	4.23	4.15	-1.9%

COMPORTAMIENTO MENSUAL DE LAS VENTAS Y PRECIOS DEL POLLO EN PIE EN CENTROS DE ACOPIO: 2013 - 2014



	VOLUMEN COMERCIALIZADO (t)			PRECIOS PROMEDIO (S/. x Kg.)		
	2013	2014	Var	2013	2014	Var
Enero	48,715	51,207	5.1%	4.57	5.00	9.5%
Febrero	47,853	49,907	4.3%	4.05	5.03	24.1%
Marzo	48,736	59,045	21.2%	4.93	3.60	-27.0%
Abril	49,721	53,720	8.0%	4.83	4.06	-16.0%
Mayo	51,701	60,751	17.5%	4.86	4.34	-10.7%
Junio	49,891	59,221	18.7%	5.22	4.49	-14.0%
Julio	52,542	59,590	13.4%	4.98	4.72	-5.2%
Agosto	51,258	58,960	15.0%	5.21	5.19	-0.4%
Septiembre	47,612	54,249	13.9%	5.56	5.68	2.2%
Octubre	52,402	55,175	5.3%	4.79	5.71	19.3%
Noviembre	53,271	56,759	6.5%	4.52	4.86	7.6%
Diciembre 2/	6,600	7,395	12.1%	4.27	4.85	13.6%

2/ En el 2013 y 2014 la información esta actualizada al 04 de diciembre

Nota Aclaratoria:

* El precio promedio del pollo eviscerado al consumidor corresponde a la encuesta de precios de 14 mercados minoristas de Lima Metropolitana y se realiza el lunes, miércoles y viernes (los precios presentados en el boletín durante el martes y jueves corresponden al lunes y miércoles respectivamente). Los precios al por mayor en centro de acopio son ponderados.

Fuente: Centros de Acopio de Aves Vivas de Lima Metropolitana y Callao, Mercados Mayorista de Santa Anita y Mercados Minoristas de Lima Metropolitana.

Elaboración: MINAGRI-DGESEP-DEA-AREA DE COMERCIALIZACIÓN.