

Lunes 14 de abril del 2014

Precios (S/. x Kg.)	abril mié-02	abril vie-04	abril lun-07	abril mié-09	abril vie-11	abril lun-14
---------------------	--------------	--------------	--------------	--------------	--------------	--------------

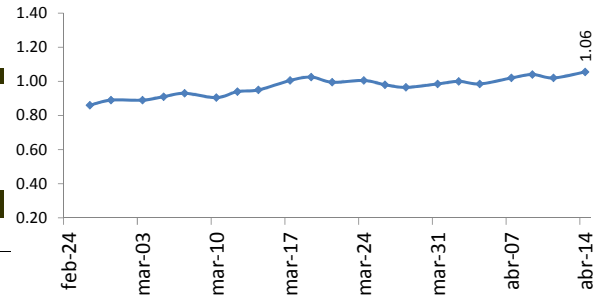
Lambayeque						
(Moshoqueque) 1/						
Precio Máximo	1.02	1.00	1.04	1.06	1.04	1.07
Precio Mínimo	0.98	0.97	1.00	1.02	1.00	1.04

Nor Oriente						
San Martín 2/						
- Picota	0.60	0.60	0.60	0.60
- El Dorado	0.69	0.69	0.69	0.69	0.69	0.69
- Lamas	0.75	0.75	0.75	0.75	0.75	0.75
- Mca. Caceres	0.63	0.63	0.63	0.63	0.63	0.63

Mercados de Lima metropolitana						
Modo. Santa Anita (APAMSA) 2/	1.12	1.11	1.11	1.10	1.10	1.10

Fuente: Direcciones Regionales de Información Agraria y Mercado de Productores de Santa Anita.
1/ Los precios incluyen IGV
2/ Los precios incluyen IGV
... Sin información

COMPORTAMIENTO DEL PRECIO PROMEDIO DEL MAIZ AMARILLO DURO EN EL MERCADO MAYORISTA DE MOSHOQUEQUE (LAMBAYEQUE) (S/. x kg.)



COTIZACIONES E IMPORTACIONES DE MAIZ AMARILLO DURO

COTIZACIONES DEL MAIZ SEGÚN MERCADOS DE EXPORTACION - (MERCADOS FOB) (US\$ x t)

	abr-08	abr-09	abr-10	abr-11	abr-14	Promedio
Estados Unidos de America						
Golfo de México	234.00	236.00	233.00	233.00	232.00	233.60
Argentina						
Puertos Argentinos	225.00	226.00	224.00	223.00	223.00	224.20

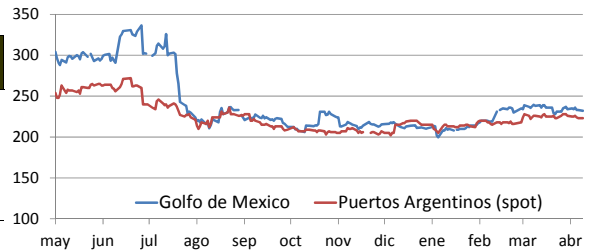
... Sin información
Fuente: Boletín Diario de Mercado de Granos. Bolsa de Comercio de Rosario - Argentina (www.bcr.com.ar)

PRECIO PROMEDIO PONDERADO CIF (US\$ / t) Y VOLUMENES DE IMPORTACION DE MAIZ AMARILLO DURO EN EL PERU

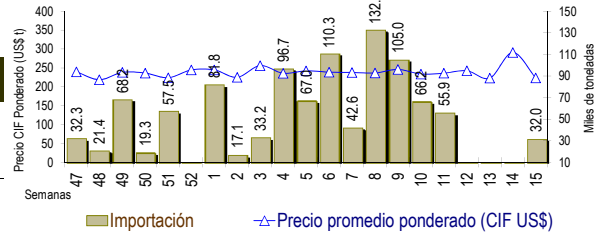
	Semana: Del (31 de mar) Al (06 de abr) (Semana: 14)	Semana: Del (07 de abr) Al (13 de abr) (Semana: 15)
Precio CIF (US\$ / t) 1/	290.97	223.46
Volumen importado (t)	141	32,027

1/ Ponderado
Fuente: SUNAT
... Sin información (No se registró importaciones)

2013 - 2014: COTIZACIONES DEL MAIZ AMARILLO DURO (US\$ / t)



IMPORTACION SEMANAL Y PRECIOS US\$ CIF DEL MAD

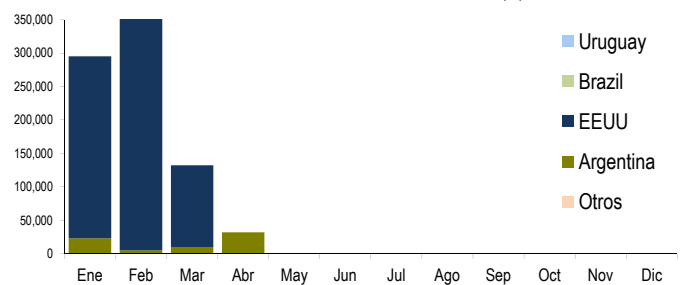


IMPORTACION POR PAISES DE ORIGEN DEL MAIZ AMARILLO DURO (Periodo: Enero - Abril) (t)

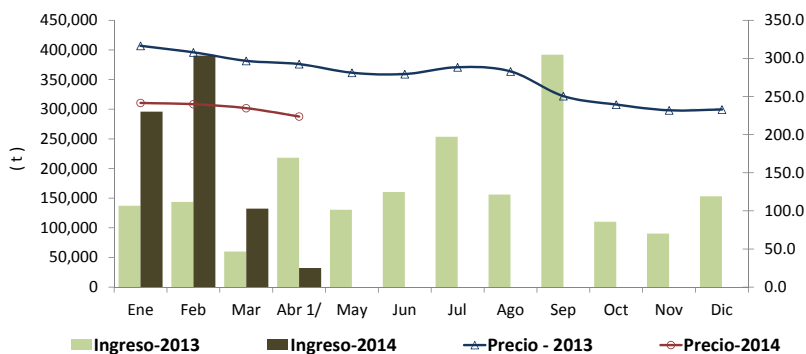
	2,013	2,014	Var (%)
Argentina	490,638	69,918	-85.7
Uruguay	0	0	
EEUU	0	779,448	
Brasil	54,176	1,244	-97.7
Otros	14,323	0	

1/ En el 2014 esta actualizado al 13 de abril (Preliminar)
... Sin información (No se registró importaciones)
Fuente: SUNAT

IMPORTACIONES DE MAIZ AMARILLO-2014 (t) 1/



COMPORTAMIENTO MENSUAL DE LAS IMPORTACIONES DE MAIZ DURO (Partida arancelaria 1005901100): 2012 -2014



1/ En el 2014 esta actualizado al 13 de abril (Preliminar)

	2,012		importaciones (t)			Precios CIF (US\$ x t) 2/		
	Import. (t)	Precio CIF US\$/t	2,013	2,014	Var (%)	2,013	2,014	Var (%)
Ene	120,305	288.6	137,243	295,805	115.5	316.5	241.5	-23.7
Feb	88,137	278.0	143,767	390,309	171.5	308.0	239.9	-22.1
Mar	130,190	281.6	59,989	132,328	120.6	296.8	234.7	-20.9
Abr 1/	147,652	286.8	218,138	32,168	-85.3	292.5	223.8	-23.5
May	174,548	285.4	130,553			281.2		
Jun	139,255	285.6	160,407			279.4		
Jul	126,892	285.0	253,515			288.5		
Ago	160,116	297.0	156,064			283.0		
Set	147,080	331.1	392,063			250.6		
Oct	264,058	316.0	110,133			239.4		
Nov	171,260	306.0	90,108			231.9		
Dic	142,136	308.1	153,162			233.0		

1/ En el 2014 esta actualizado al 13 de abril (Preliminar)

2/ El Precio CIF es Ponderado

Fuente: SUNAT