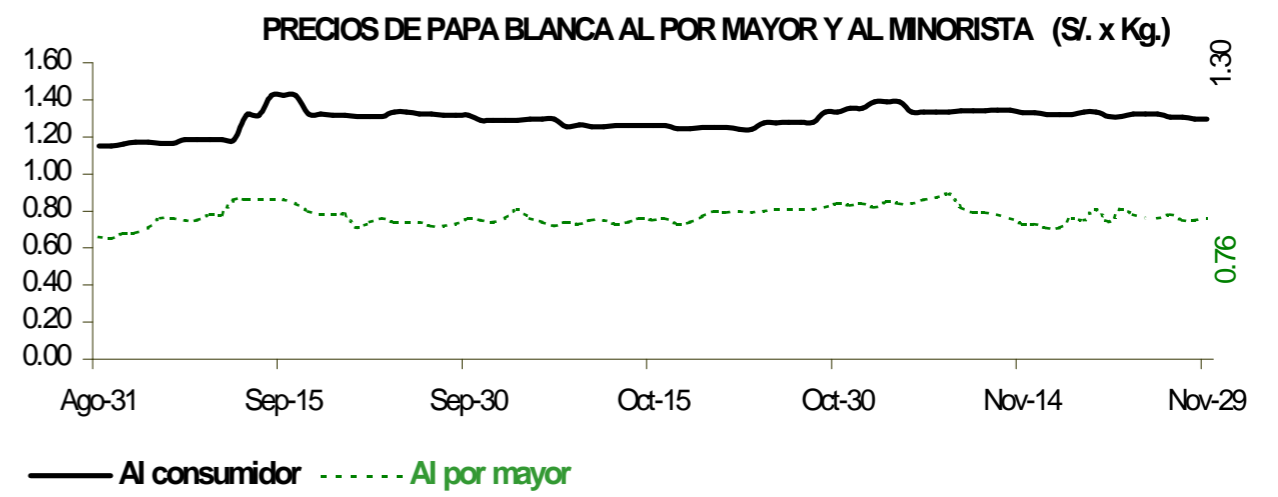
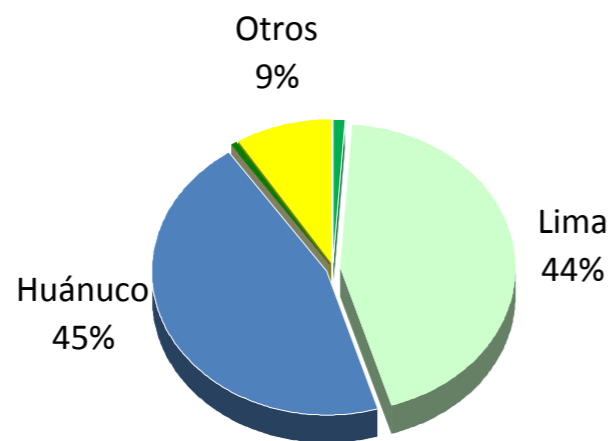


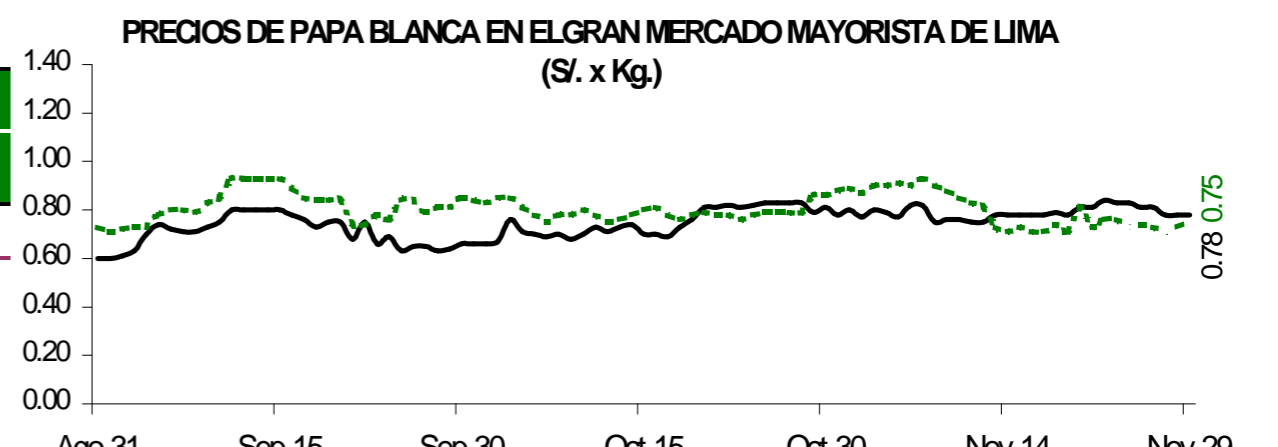
Lima, Jueves 29 de Noviembre del 2012

Participación en la Oferta de Papa durante los últimos siete días

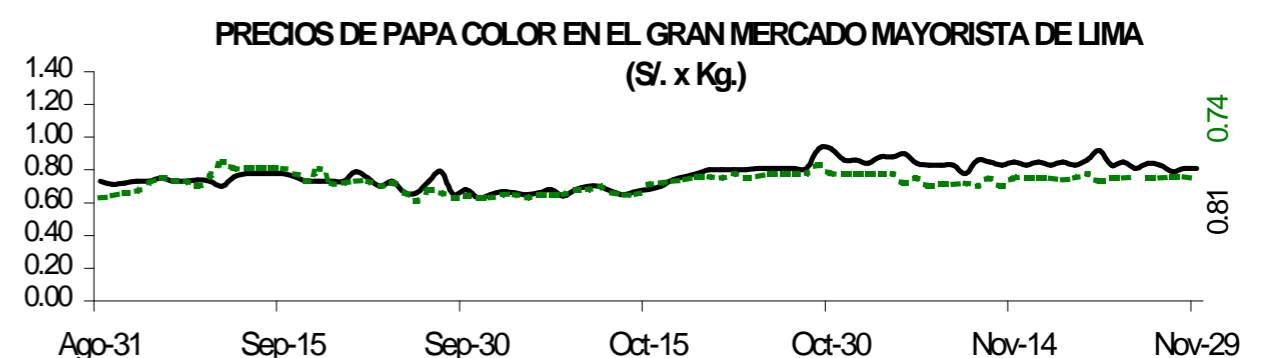


PRECIO PROMEDIO (Ult. 7 días)	PRECIO (S/. x Kg.)		
	Mié-28	Jue-29	Variación

Precios al Consumidor 1/				
Canchan	1.33	1.33	1.33	0.0%
Perricholi	1.25	1.23	1.23	0.0%
Unica	1.22	1.21	1.21	0.0%
Yungay	1.38	1.36	1.36	0.0%
Amarilla Tumbay	3.75	3.72	3.72	0.0%



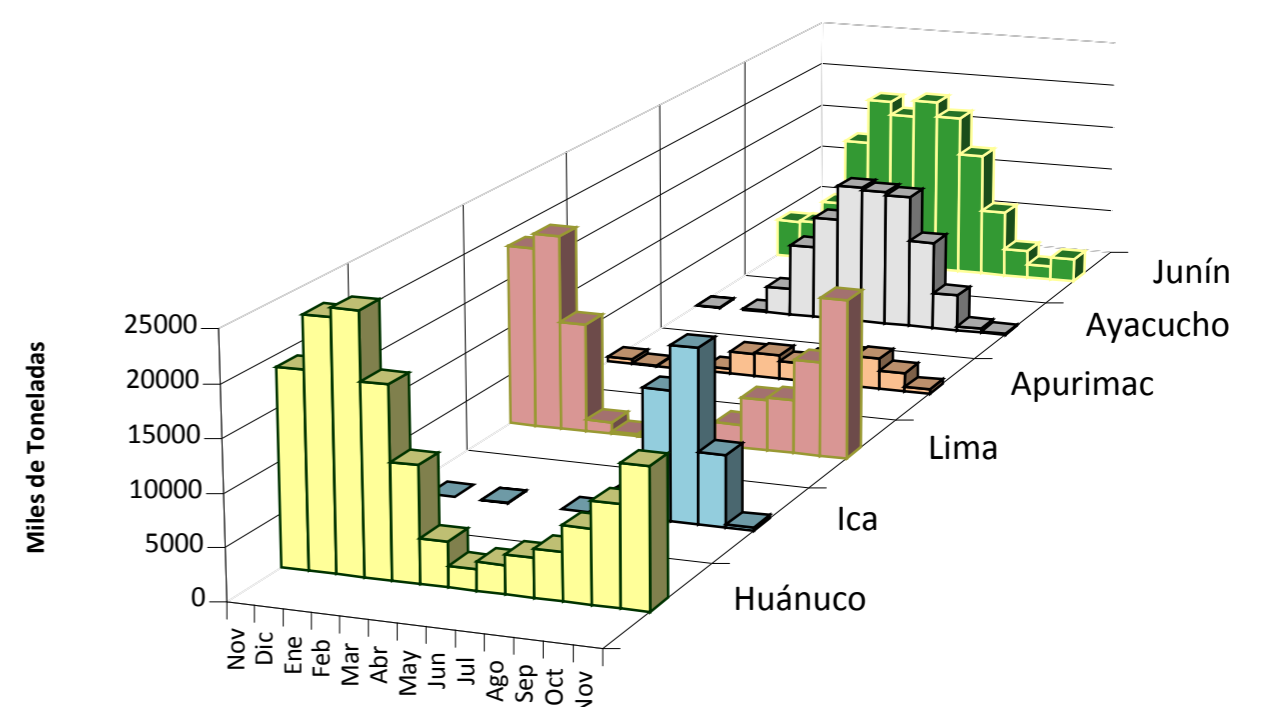
Precios al Mayorista				
- Papa blanca				
Perricholi	0.81	0.78	0.78	0.0%
Yungay	0.74	0.73	0.75	2.7%
Huamantanga	1.82	1.63	1.65	1.2%
- Papa color				
Canchan	0.82	0.81	0.81	0.0%
Unica	0.75	0.76	0.74	-2.6%
Papa Amar. (Tumbay)	2.49	2.20	2.35	6.8%
Peruanita	2.32	2.13	2.28	7.0%
Papa Huayro	1.87	1.88	1.85	-1.6%



ABASTECIMIENTO DE PAPA AL GRAN MERCADO MERCADO MAYORISTA DE LIMA (t)

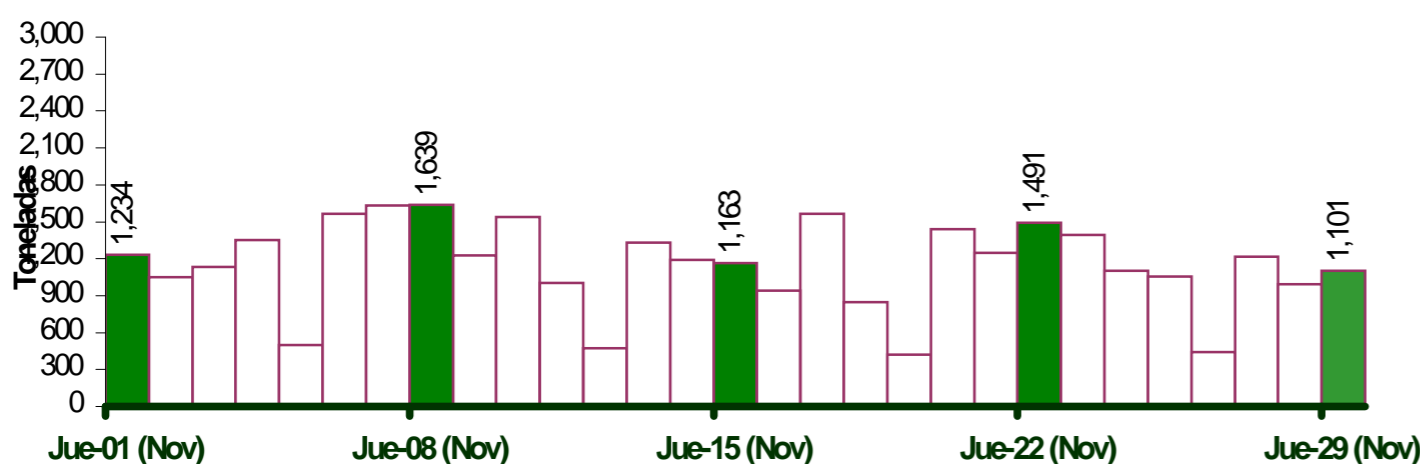
	Nov Jue-22	Nov Vie-23	Nov Sáb-24	Nov Dom-25	Nov Lun-26	Nov Mar-27	Nov Mié-28	Nov Jue-29
Ayacucho								
Lima	721	510	470	352	156	577	599	478
Pasco						16		
Huánuco	604	759	525	569	246	492	298	456
Junín	140	113	71	91	29	114	94	155
Ica			13	26				
Apurímac	23	14	24		11	17		
Otros	3	0	0			0	0	12
TOTAL	1,491	1,396	1,103	1,055	442	1,216	991	1,101

PRINCIPALES REGIONES QUE ABASTECEN DE PAPA A LIMA METROPOLITANA Periodo: oct 2011 - nov 2012 (t) 2/



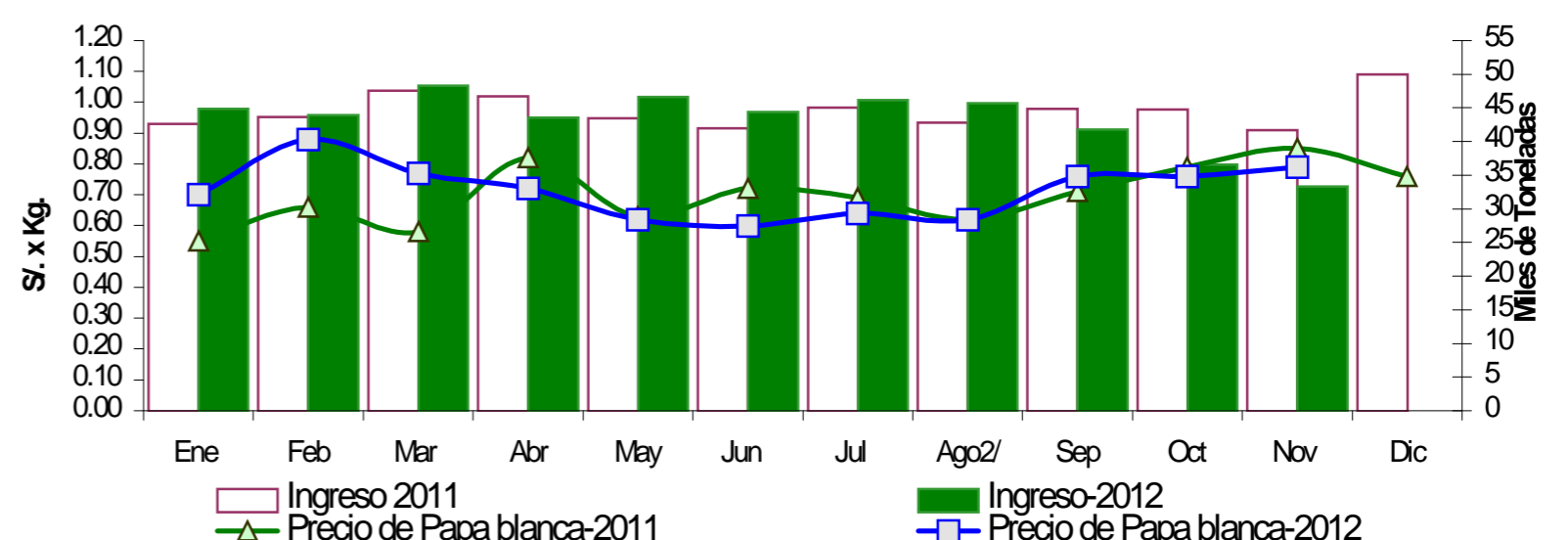
2/ En el 2012 esta actualizado al 29

COMPORTAMIENTO DEL INGRESO DE PAPA DURANTE LAS ULTIMAS CUATRO SEMANAS AL GRAN MERCADO MAYORISTA DE LIMA (t)



INGRESOS Y PRECIOS MENSUALES DE PAPA EN EL GRAN MERCADO MAYORISTA DE LIMA: 2011-2012

	Ingreso Total (t)			Precio de Papa Blanca (S/. x Kg.)		
	2,011	2012 3/	Var	2,011	2,012	Var.
Enero	42,651	44,899	5.3%	0.55	0.70	27.3%
Febrero	43,676	43,953	0.6%	0.66	0.88	33.3%
Marzo	47,547	48,287	1.6%	0.58	0.77	32.8%
Abril	46,736	43,588	-6.7%	0.82	0.72	-12.2%
Mayo	43,497	46,596	7.1%	0.63	0.62	-1.6%
Junio	41,983	44,429	5.8%	0.72	0.60	-16.7%
Julio	45,016	46,205	2.6%	0.69	0.64	-7.2%
Agosto	42,794	45,667	6.7%	0.62	0.62	0.0%
Septiembre	44,835	41,812	-6.7%	0.71	0.76	7.0%
Octubre	44,737	36,606	-18.2%	0.79	0.76	-3.8%
Noviembre	41,720	33,284	-20.2%	0.85	0.79	-7.1%
Diciembre	49,945			0.76		



3/ En noviembre del 2011 y 2012 está actualizado al día 29

Nota Aclaratoria:

1/ El precio promedio de la papa al consumidor corresponde a la encuesta de precios de 14 mercados minoristas de Lima Metropolitana se realiza durante el lunes, miércoles y viernes.

Fuente: Gran Mercado Mayorista de Lima y 14 Mercados minoristas de la capital.

Elaboración: MINAG-Oticina de Estudios Económicos y Estadísticos