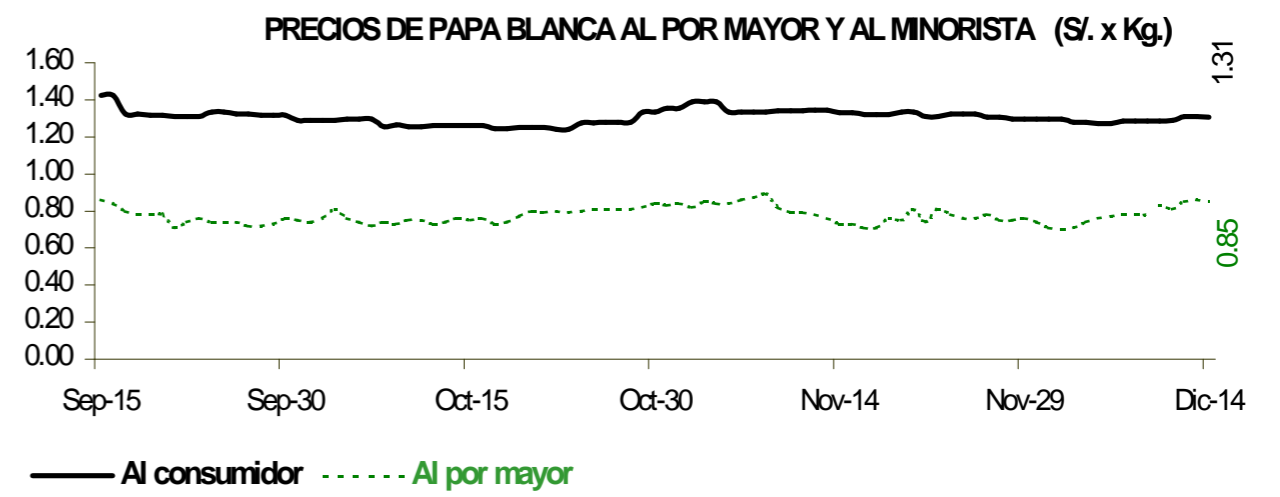
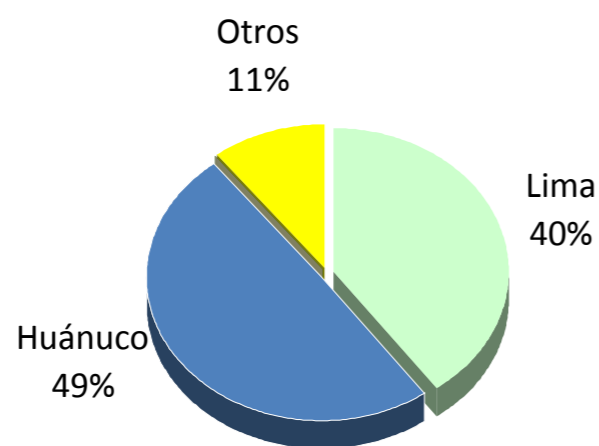


Lima, Viernes 14 de Diciembre del 2012

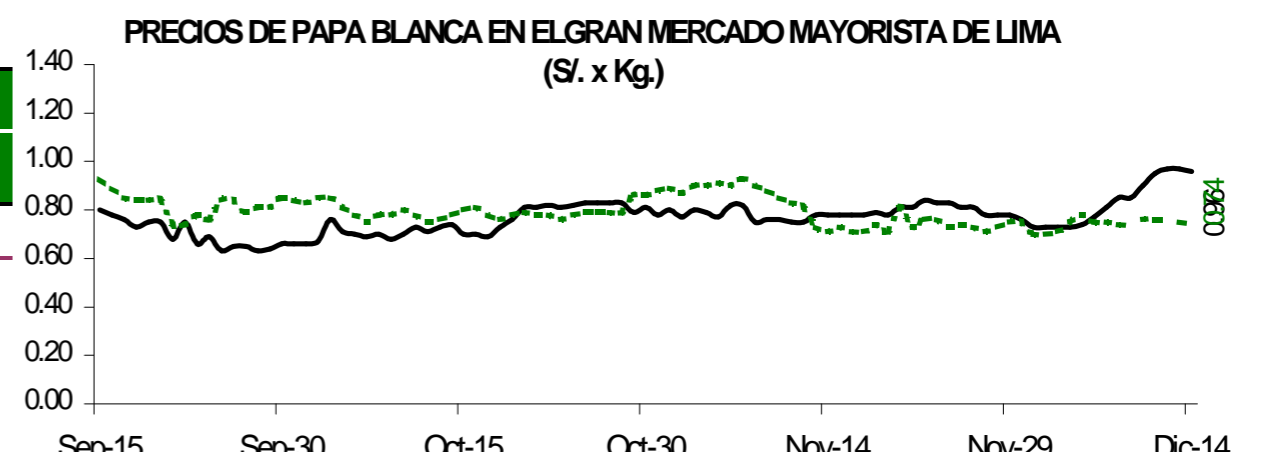
**Participación en la Oferta de Papa durante los últimos siete días**



Papa	Precio Promedio (Ult. 7 días)	PRECIO (S/. x Kg.)		
		Jue-13	Vie-14	Variación

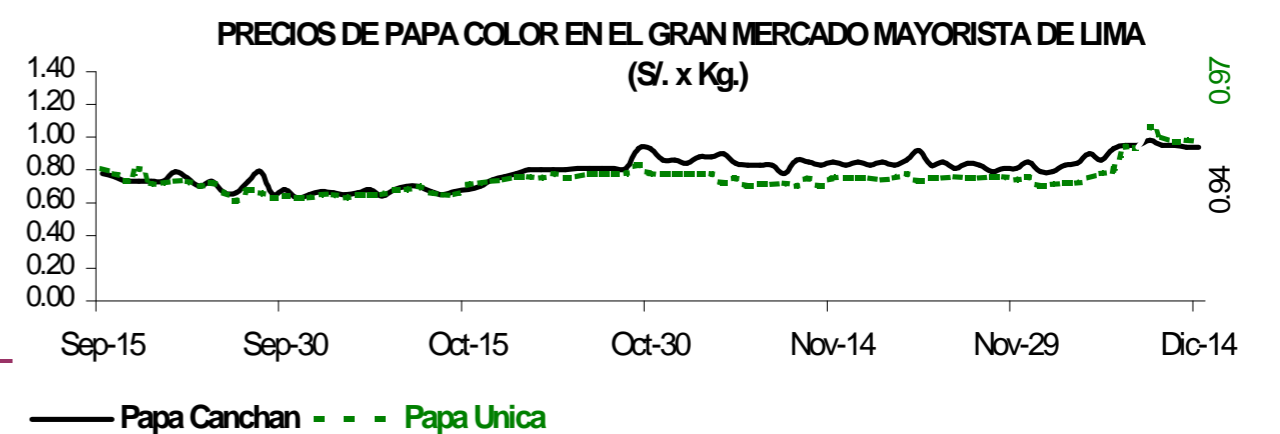
**Precios al Consumidor 1/**

Papa	Precio Promedio (Ult. 7 días)	Jue-13	Vie-14	Variación
Canchan	1.32	1.34	1.35	0.7%
Perricholi	1.25	1.27	1.26	-0.8%
Unica	1.20	1.20	1.21	0.8%
Yungay	1.33	1.35	1.35	0.0%
Amarilla Tumbay	3.56	3.49	3.40	-2.6%



**Precios al Mayorista**

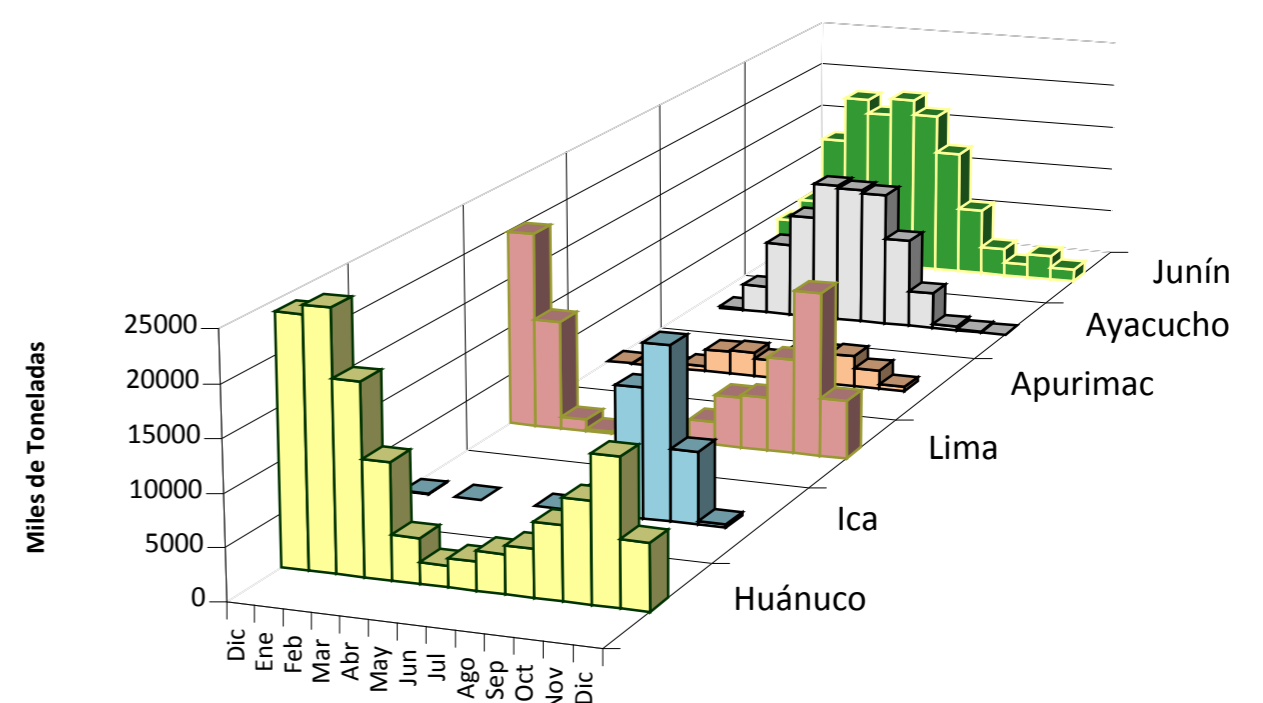
Papa	Precio Promedio (Ult. 7 días)	Jue-13	Vie-14	Variación
<b>- Papa blanca</b>				
Perricholi	0.90	0.97	0.96	-1.0%
Yungay	0.75	0.75	0.74	-1.3%
Huamantanga	1.73	1.73	1.73	0.0%
<b>- Papa color</b>				
Canchan	0.95	0.94	0.94	0.0%
Unica	0.96	0.98	0.97	-1.0%
Papa Amar. (Tumbay)	2.15	1.95	2.08	6.7%
Peruanita	1.99	1.73	1.85	6.9%
Papa Huayro	1.91	1.68	1.70	1.2%



**ABASTECIMIENTO DE PAPA AL GRAN MERCADO MAYORISTA DE LIMA (t)**

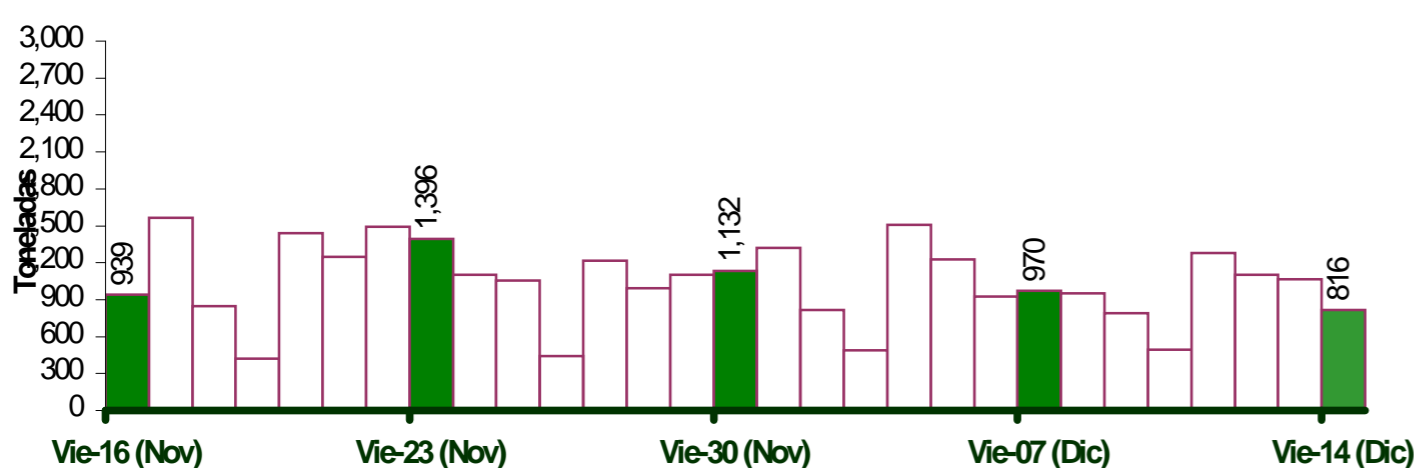
	Dic Vie-07	Dic Sáb-08	Dic Dom-09	Dic Lun-10	Dic Mar-11	Dic Mié-12	Dic Jue-13	Dic Vie-14
Ayacucho	8							8
Lima	263	400	240	124	642	635	357	337
Pasco						10		10
Huánuco	549	484	499	347	520	357	525	377
Junín	150	65	38	23	86	100	185	84
Ica								
Apurímac								
Otros	0	0	11			2	0	0
<b>TOTAL</b>	<b>970</b>	<b>949</b>	<b>788</b>	<b>494</b>	<b>1,278</b>	<b>1,104</b>	<b>1,067</b>	<b>816</b>

**PRINCIPALES REGIONES QUE ABASTECEN DE PAPA A LIMA METROPOLITANA Periodo: oct 2011 - nov 2012 (t) 2/**



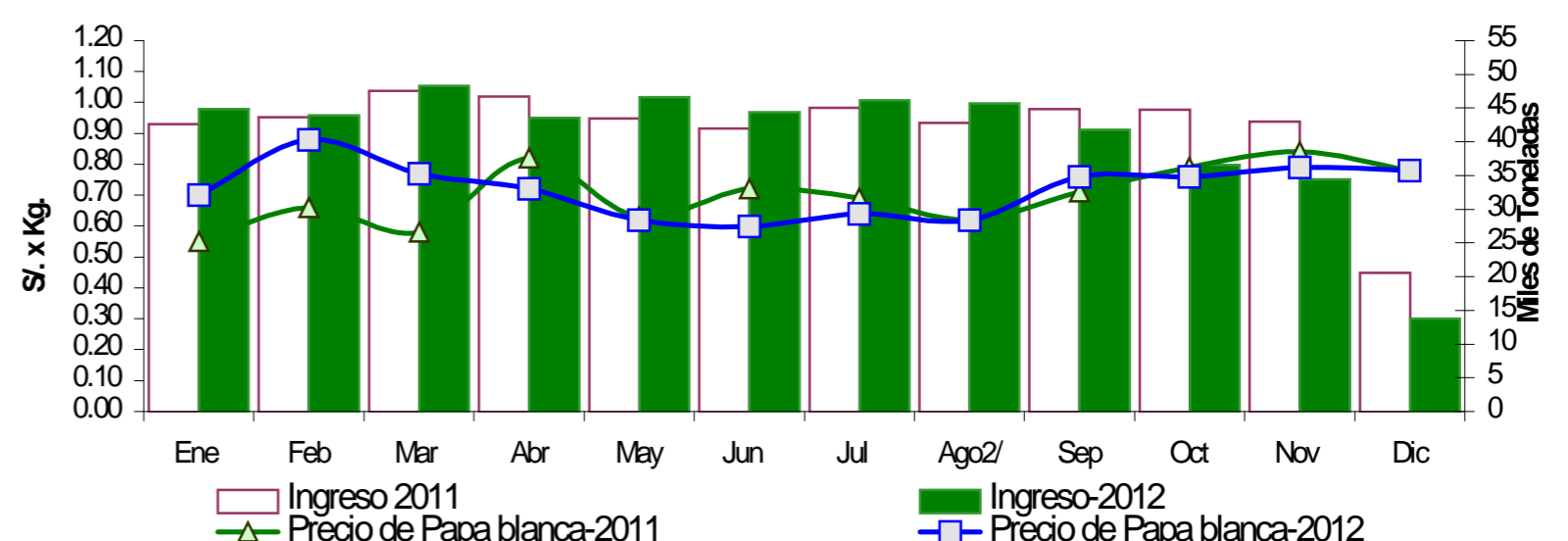
2/ En el 2012 esta actualizado al 14

**COMPORTAMIENTO DEL INGRESO DE PAPA DURANTE LAS ULTIMAS CUATRO SEMANAS AL GRAN MERCADO MAYORISTA DE LIMA (t)**



**INGRESOS Y PRECIOS MENSUALES DE PAPA EN EL GRAN MERCADO MAYORISTA DE LIMA: 2011-2012**

	Ingreso Total (t)			Precio de Papa Blanca (S/. x Kg.)		
	2,011	2012 3/	Var	2,011	2,012	Var.
Enero	42,651	44,899	5.3%	0.55	0.70	27.3%
Febrero	43,676	43,953	0.6%	0.66	0.88	33.3%
Marzo	47,547	48,287	1.6%	0.58	0.77	32.8%
Abril	46,736	43,588	-6.7%	0.82	0.72	-12.2%
Mayo	43,497	46,596	7.1%	0.63	0.62	-1.6%
Junio	41,983	44,429	5.8%	0.72	0.60	-16.7%
Julio	45,016	46,205	2.6%	0.69	0.64	-7.2%
Agosto	42,794	45,667	6.7%	0.62	0.62	0.0%
Septiembre	44,835	41,812	-6.7%	0.71	0.76	7.0%
Octubre	44,737	36,606	-18.2%	0.79	0.76	-3.8%
Noviembre	43,005	34,416	-20.0%	0.84	0.79	-6.0%
Diciembre	20,527	13,749	-33.0%	0.78	0.78	0.0%



3/ En diciembre del 2011 y 2012 está actualizado al día 14

**Nota Aclaratoria:**

1/ El precio promedio de la papa al consumidor corresponde a la encuesta de precios de 14 mercados minoristas de Lima Metropolitana se realiza durante el lunes, miércoles y viernes.  
Fuente: Gran Mercado Mayorista de Lima y 14 Mercados minoristas de la capital.  
Elaboración: MINAG-Oticina de Estudios Económicos y Estadísticos