

Lima, Jueves 20 de Diciembre del 2012

**Participación en la Oferta de Papa durante los últimos siete días**

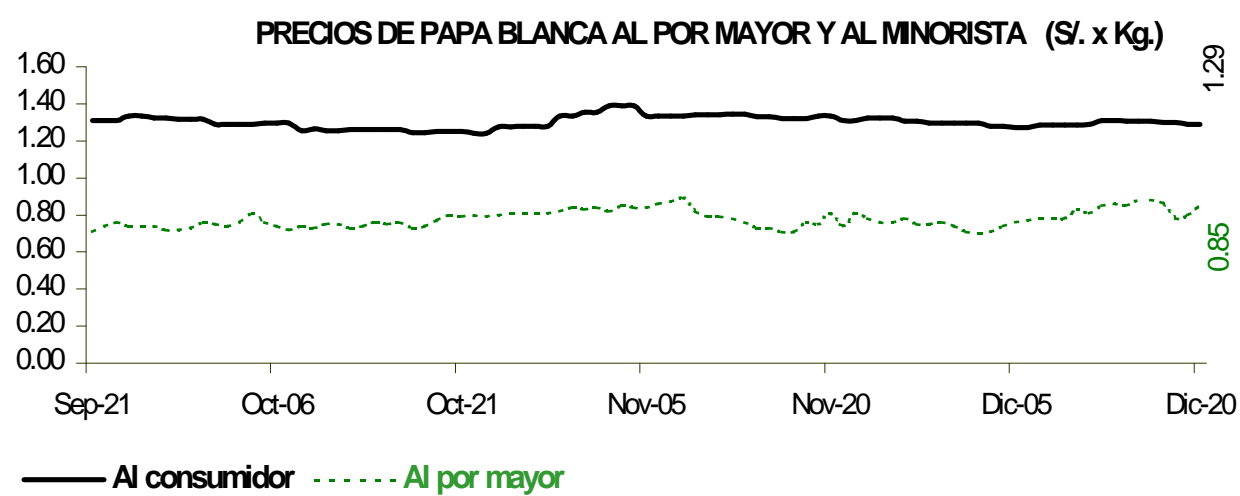
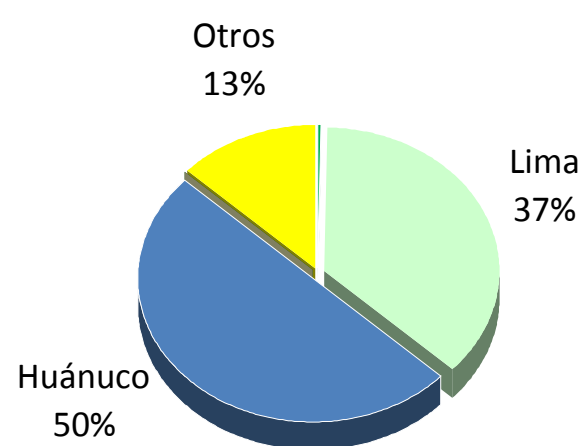


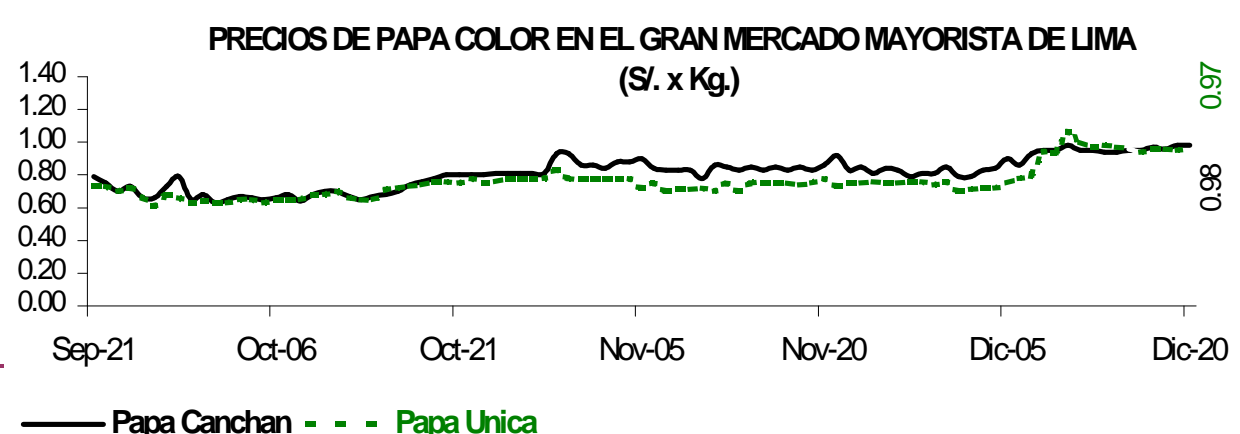
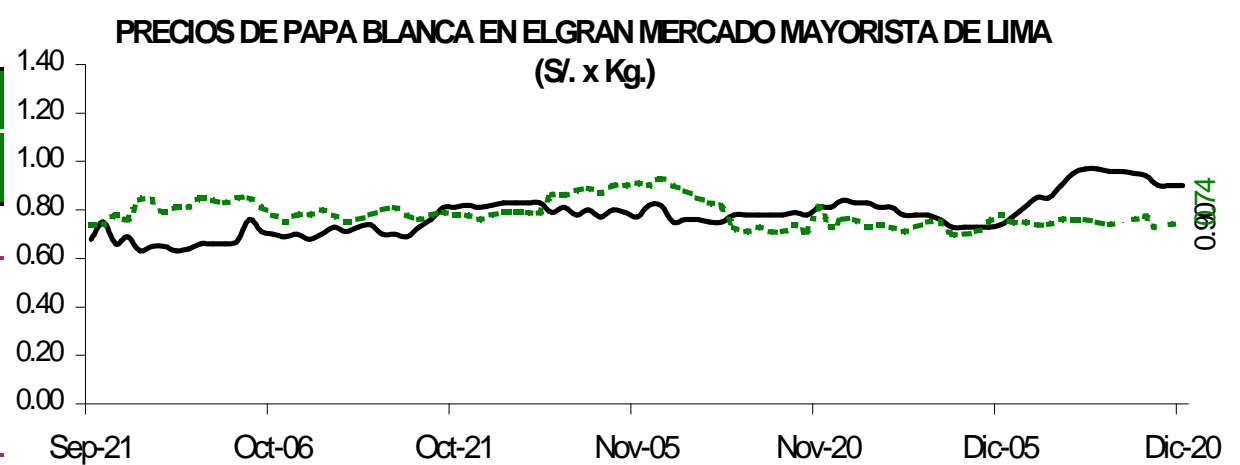
Imagen	Precio Promedio (Ult. 7 días)	PRECIO (S/. x Kg.)		
		Mié-19	Jue-20	Variación

**Precios al Consumidor 1/**

Canchan	1.34	1.30	1.30	0.0%
Perricholi	1.27	1.27	1.27	0.0%
Unica	1.19	1.18	1.18	0.0%
Yungay	1.33	1.31	1.31	0.0%
Amarilla Tumbay	3.41	3.37	3.37	0.0%

**Precios al Mayorista**

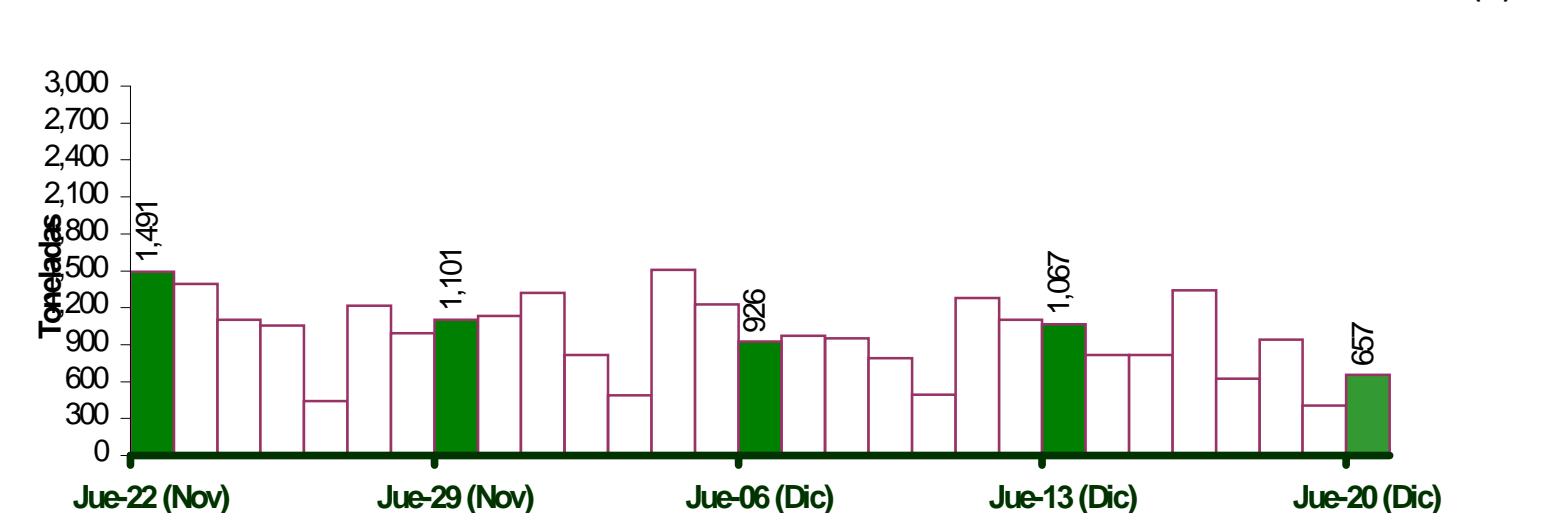
<b>- Papa blanca</b>				
Perricholi	0.94	0.90	0.90	0.0%
Yungay	0.75	0.74	0.74	0.0%
Huamantanga	1.67	1.55	1.70	9.7%
<b>- Papa color</b>				
Canchan	0.96	0.98	0.98	0.0%
Unica	0.96	0.95	0.97	2.1%
Papa Amar. (Tumbay)	2.16	2.13	2.30	8.0%
Peruanita	1.91	1.80	1.65	-8.3%
Papa Huayro	1.70	1.65	1.50	-9.1%



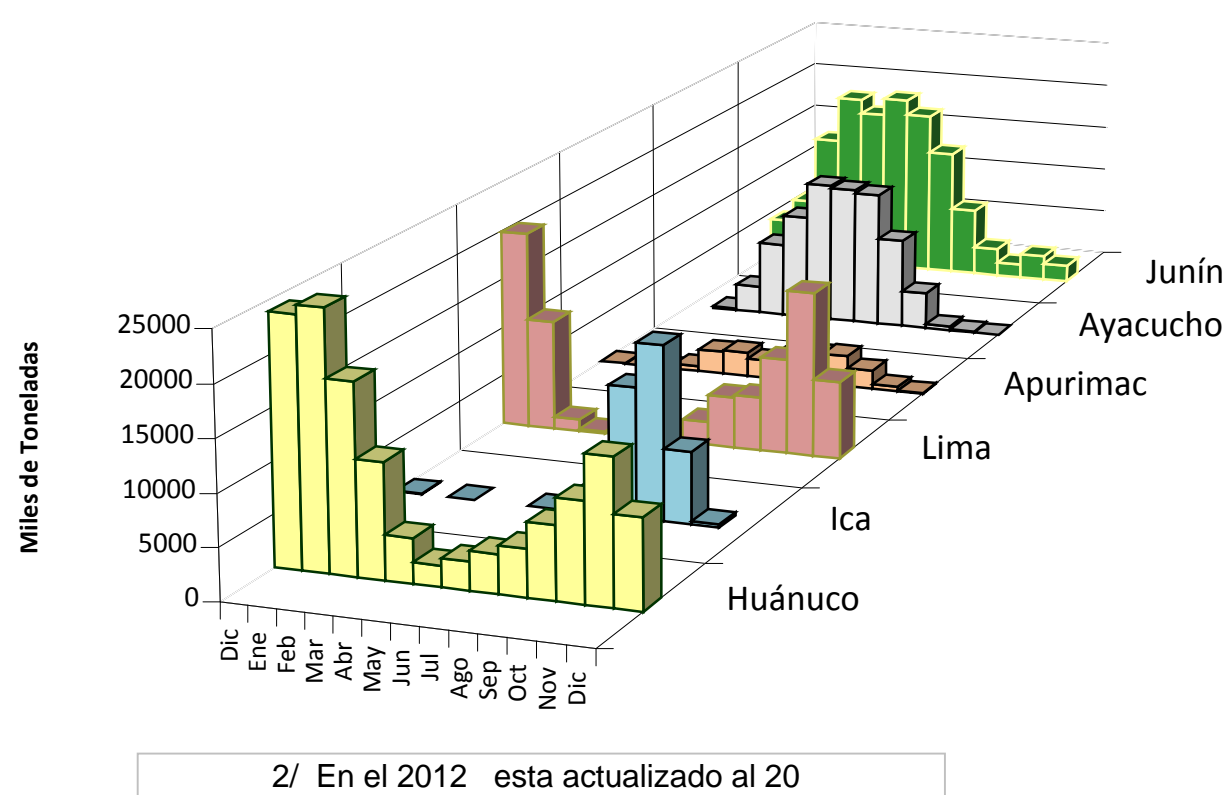
**ABASTECIMIENTO DE PAPA AL GRAN MERCADO MAYORISTA DE LIMA (t)**

	Dic Jue-13	Dic Vie-14	Dic Sáb-15	Dic Dom-16	Dic Lun-17	Dic Mar-18	Dic Mié-19	Dic Jue-20
Ayacucho		8						
Lima	357	337	331	447	179	332	220	366
Pasco				48		23		18
Huánuco	525	377	386	701	361	525	128	233
Junín	185	84	62	141	84	44	56	40
Ica								
Apurímac						15		
Otros	0	10	36			2	4	0
<b>TOTAL</b>	<b>1,067</b>	<b>816</b>	<b>815</b>	<b>1,339</b>	<b>624</b>	<b>941</b>	<b>408</b>	<b>657</b>

**COMPORTAMIENTO DEL INGRESO DE PAPA DURANTE LAS ÚLTIMAS CUATRO SEMANAS AL GRAN MERCADO MAYORISTA DE LIMA (t)**

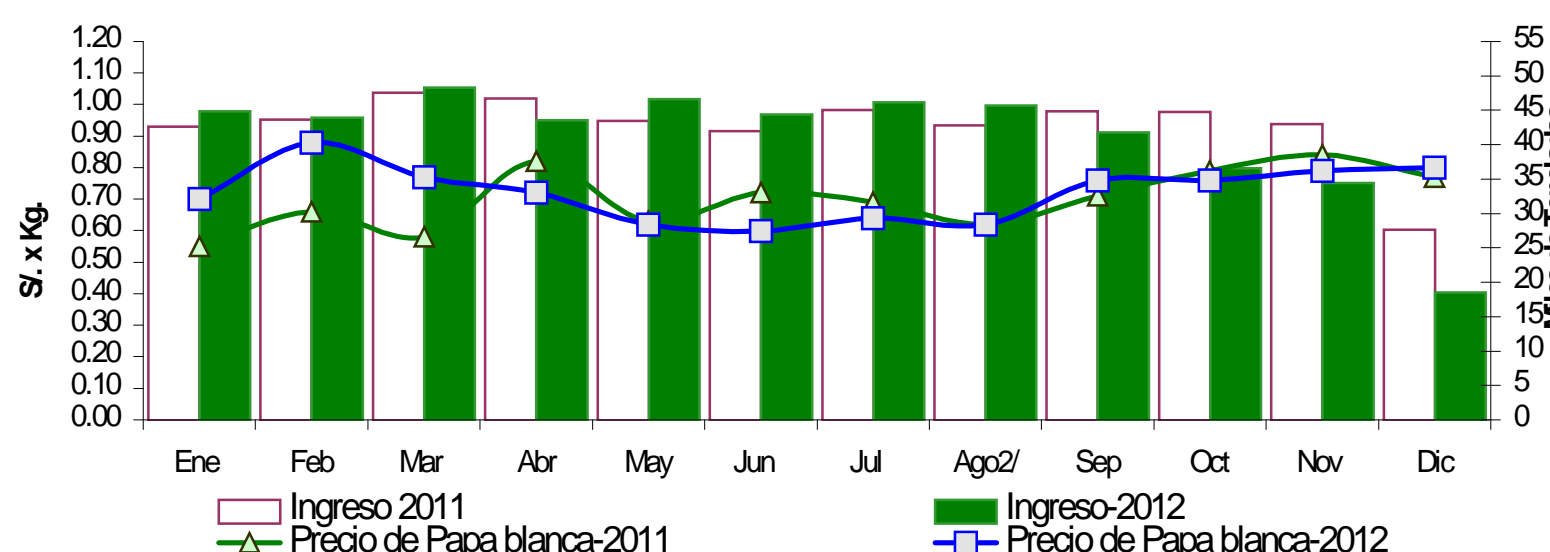


**PRINCIPALES REGIONES QUE ABASTECEN DE PAPA A LIMA METROPOLITANA Periodo: dic 2011 - dic 2012 (t) 2/**



**INGRESOS Y PRECIOS MENSUALES DE PAPA EN EL GRAN MERCADO MAYORISTA DE LIMA: 2011-2012**

	Ingreso Total (t)			Precio de Papa Blanca (S/. x Kg.)		
	2,011	2012 3/	Var	2,011	2,012	Var.
Enero	42,651	44,899	5.3%	0.55	0.70	27.3%
Febrero	43,676	43,953	0.6%	0.66	0.88	33.3%
Marzo	47,547	48,287	1.6%	0.58	0.77	32.8%
Abril	46,736	43,588	-6.7%	0.82	0.72	-12.2%
Mayo	43,497	46,596	7.1%	0.63	0.62	-1.6%
Junio	41,983	44,429	5.8%	0.72	0.60	-16.7%
Julio	45,016	46,205	2.6%	0.69	0.64	-7.2%
Agosto	42,794	45,667	6.7%	0.62	0.62	0.0%
Septiembre	44,835	41,812	-6.7%	0.71	0.76	7.0%
Octubre	44,737	36,606	-18.2%	0.79	0.76	-3.8%
Noviembre	43,005	34,416	-20.0%	0.84	0.79	-6.0%
Diciembre	27,632	18,533	-32.9%	0.77	0.80	3.9%



3/ En diciembre del 2011 y 2012 está actualizado al día 20

**Nota Aclaratoria:**

1/ El precio promedio de la papa al consumidor corresponde a la encuesta de precios de 14 mercados minoristas de Lima Metropolitana se realiza durante el lunes, miércoles y viernes.  
Fuente: Gran Mercado Mayorista de Lima y 14 Mercados minoristas de la capital.  
Elaboración: MINAG-Oticina de Estudios Económicos y Estadísticos