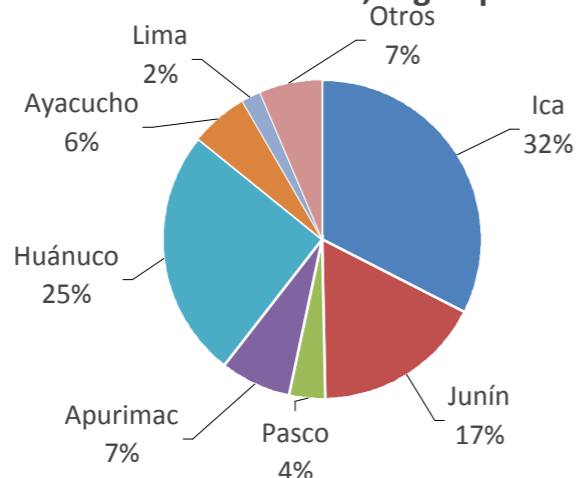




Lima, Jueves 10 de Septiembre del 2015

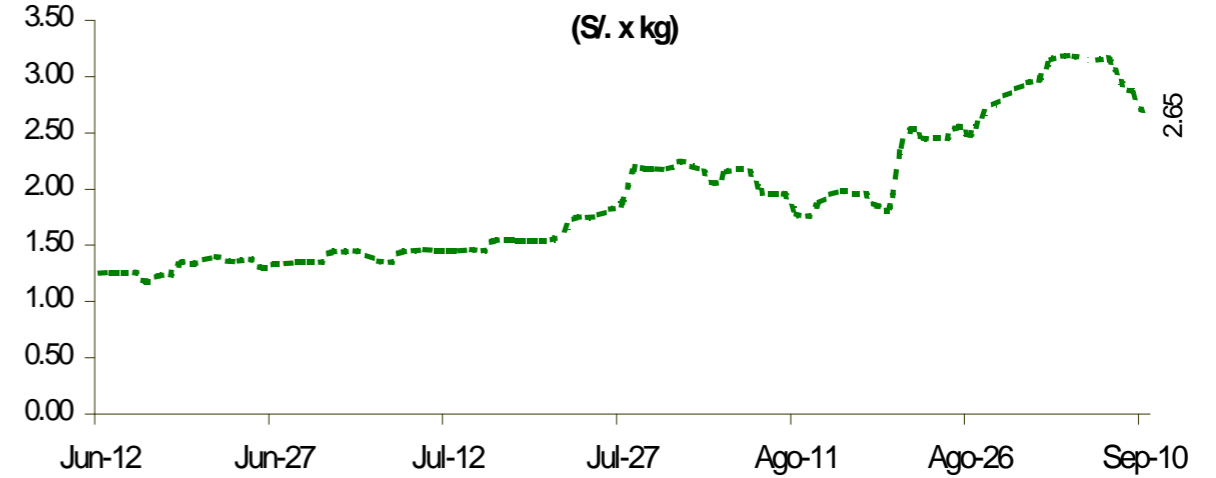
### Oferta de Papa en el Gran Mercado Mayorista de Lima los últimos siete días, según procedencia



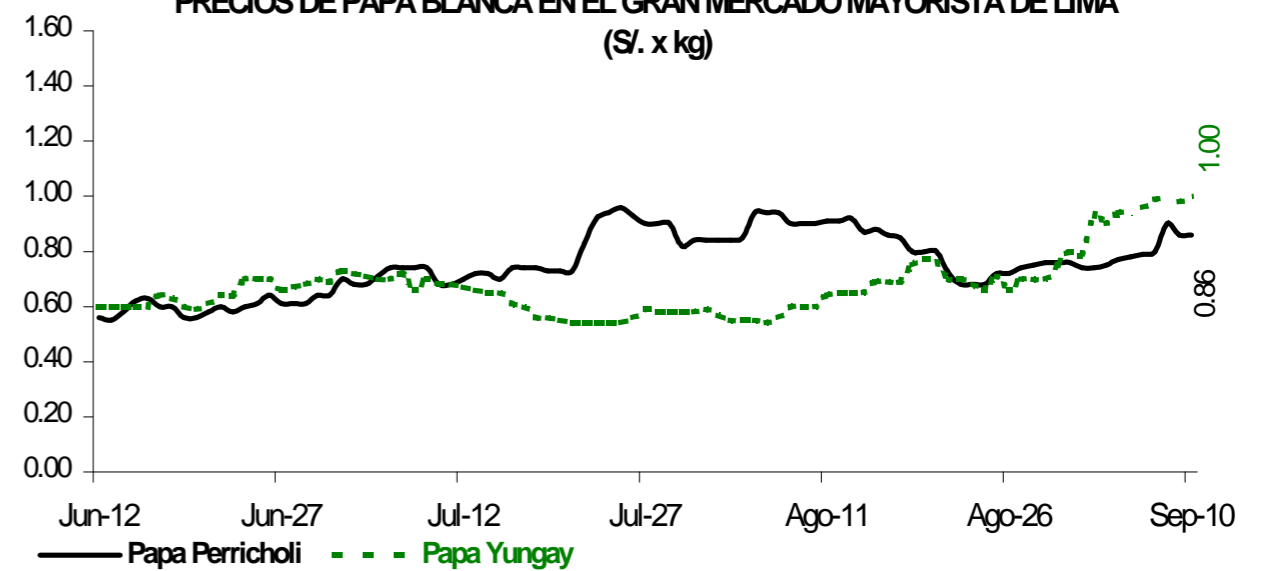
### LIMA METROPOLITANA: PRECIOS DE PAPA SEGÚN VARIEDAD

Variedad	Precio Promedio (Ult. 7 días)	PRECIO (S/. x kg.)		
		Mié-09	Jue-10	Variación
<b>- Papa blanca</b>				
Perricholi	0.81	0.86	0.86	0.0%
Yungay	0.96	0.98	1.00	2.0%
Huamantanga	1.62	1.55	1.55	0.0%
<b>- Papa color</b>				
Canchan	1.00	0.96	0.95	-1.0%
Unica	0.88	0.94	0.91	-3.2%
Papa Amar. (Tumbay)	3.09	2.85	2.65	-7.0%
Peruanita	1.76	2.03	1.98	-2.5%
Papa Huayro	0.89	0.90	0.88	-2.2%

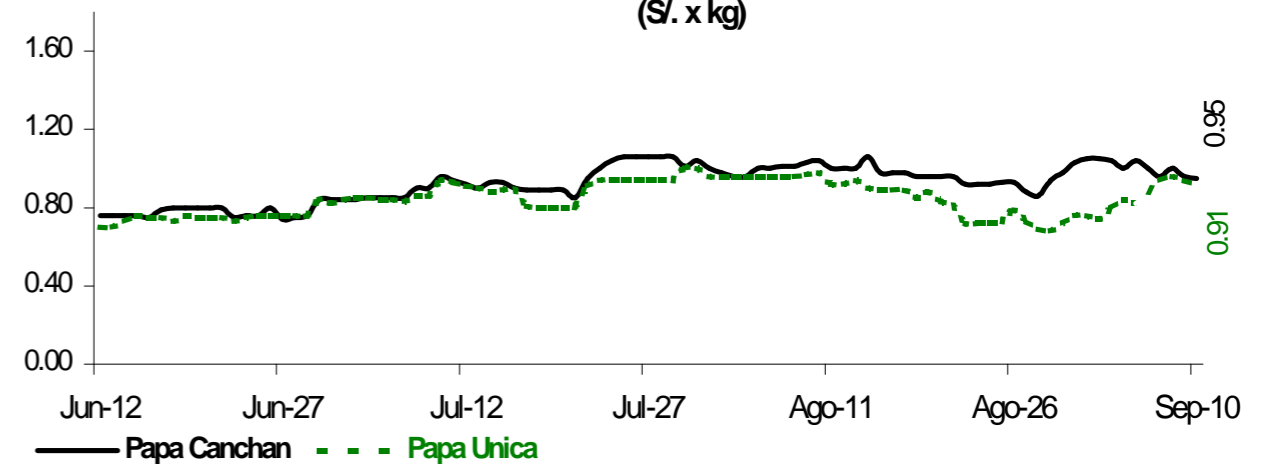
### PRECIOS DE PAPA AMARILLA EN EL GRAN MERCADO MAYORISTA DE LIMA (S/. x kg)



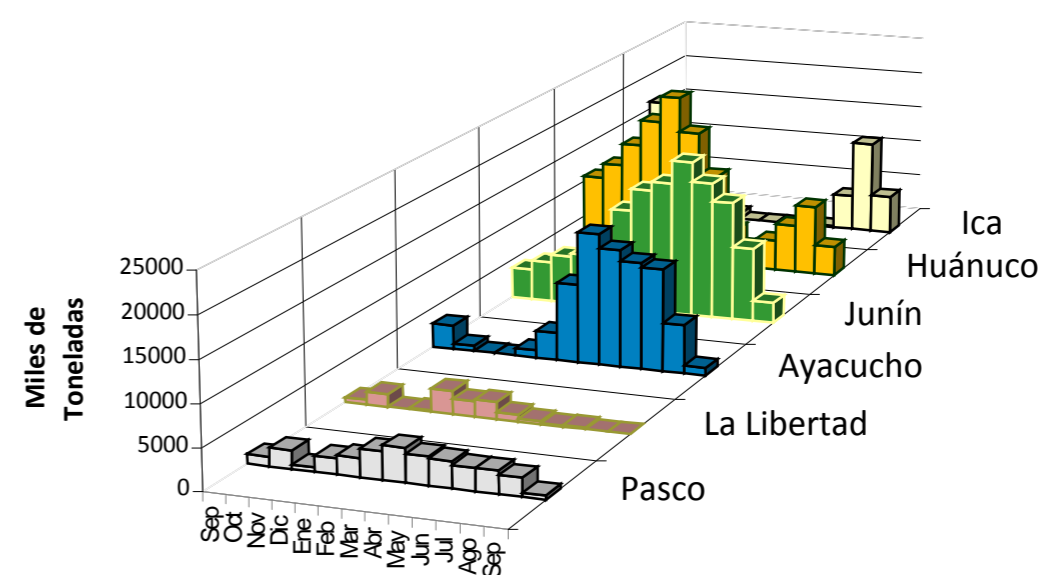
### PRECIOS DE PAPA BLANCA EN EL GRAN MERCADO MAYORISTA DE LIMA (S/. x kg)



### PRECIOS DE PAPA COLOR EN EL GRAN MERCADO MAYORISTA DE LIMA (S/. x kg)



### PRINCIPALES REGIONES QUE ABASTECEN DE PAPA A LIMA METROPOLITANA Periodo: setiembre 2014 - 2015 (t) 2/



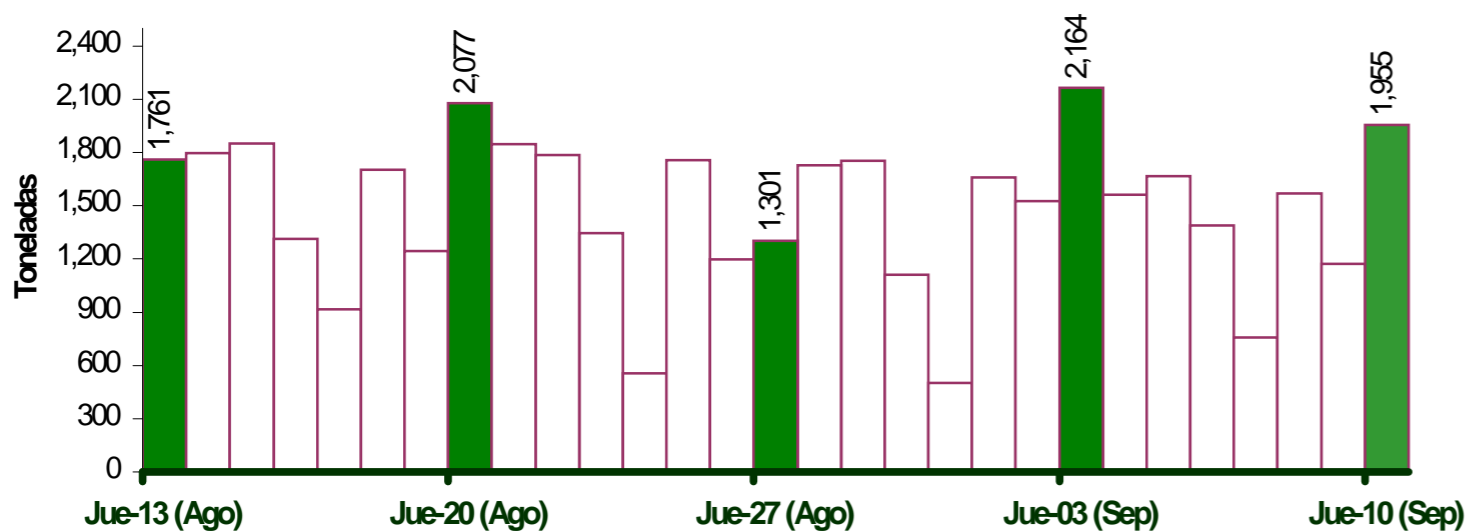
2/ El año 2015 esta actualizado al día 10 de Setiembre

### GRAN MERCADO MAYORISTA DE LIMA : ABASTECIMIENTO DE PAPA SEGÚN PROCEDENCIA (t)

	Sep Jue-03	Sep Vie-04	Sep Sáb-05	Sep Dom-06	Sep Lun-07	Sep Mar-08	Sep Mié-09	Sep Jue-10
Pasco	53	54	114	9		119	17	11
Ica	677	598	557	480	226	336	476	491
Lima	7		49	30		70	32	13
Huánuco	634	292	381	365	206	442	260	779
Junín	405	251	291	296	104	274	151	360
Apurímac	201	87	110	33	77	114	124	154
Ayacucho	57	159	105	115	63	64	48	73
Otros	130	121	61	62	81	152	63	74
<b>TOTAL</b>	<b>2,164</b>	<b>1,562</b>	<b>1,668</b>	<b>1,390</b>	<b>757</b>	<b>1,571</b>	<b>1,171</b>	<b>1,955</b>

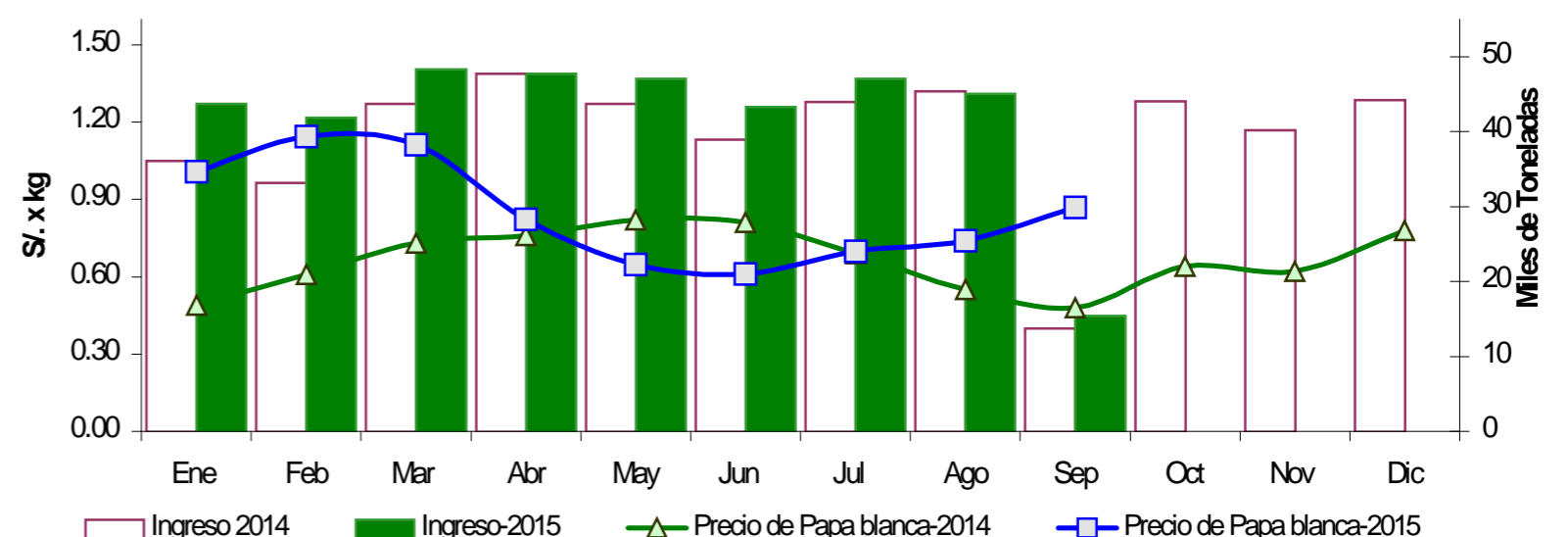
... Sin información

### INGRESO DE PAPA DURANTE LAS ÚLTIMAS CUATRO SEMANAS AL GRAN MERCADO MAYORISTA DE LIMA (t)



### INGRESOS Y PRECIOS MENSUALES DE PAPA EN EL GRAN MERCADO MAYORISTA DE LIMA: 2014-2015

Mes	Ingreso Total (t)			Precio de Papa Blanca (S/. x kg)		
	2014	2015 3/	Var.	2014	2015	Var.
Enero	36,073	43,733	21.2%	0.49	1.01	105.9%
Febrero	33,151	41,848	26.2%	0.61	1.14	87.6%
Marzo	43,692	48,296	10.5%	0.73	1.11	52.4%
Abril	47,708	47,708	0.0%	0.76	0.82	8.5%
Mayo	43,682	47,062	7.7%	0.82	0.65	-21.0%
Junio	38,898	43,310	11.3%	0.81	0.61	-24.7%
Julio	43,916	47,049	7.1%	0.69	0.70	1.1%
Agosto	45,332	45,068	-0.6%	0.55	0.74	34.5%
<b>Septiembre 3/</b>	<b>13,763</b>	<b>15,422</b>	<b>12.1%</b>	<b>0.48</b>	<b>0.87</b>	<b>81.0%</b>
Octubre	44,055			0.64		
Noviembre	40,141			0.62		
Diciembre	44,190			0.78		



3/ En setiembre del 2014 y 2015 está actualizado al día 10

### Nota Aclaratoria:

Fuente: Gran Mercado Mayorista de Lima.

Elaboración: Dirección General de Seguimiento y Evaluación de Políticas - Dirección de Estadística Agraria