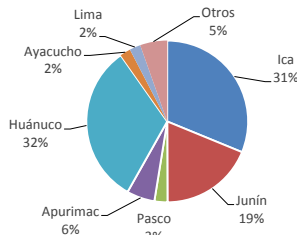


Lima, jueves 24 de septiembre del 2015

Oferta de Papa en el Gran Mercado Mayorista de Lima los últimos siete días, según procedencia



LIMA METROPOLITANA: PRECIOS DE PAPA SEGÚN VARIEDAD

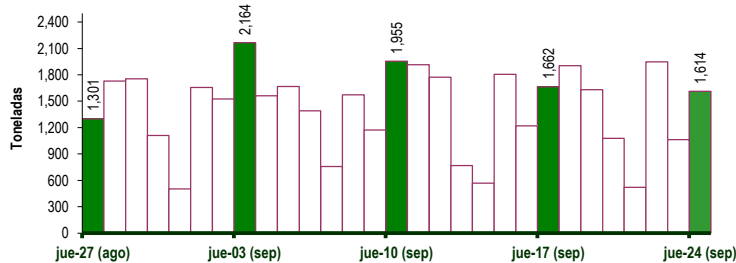
Variedad	Precio Promedio (Ult. 7 días)	PRECIO (\$/. x Kg.)		
		mié-23	jue-24	Variación
<b>Papa blanca</b>				
Perricholi	0.78	0.81	0.78	-3.7%
Yungay	0.98	1.04	1.00	-3.8%
Huamantanga	1.71	1.93	1.88	-2.6%
<b>Papa color</b>				
Canchan	0.88	0.81	0.85	4.9%
Única	0.78	0.75	0.75	0.0%
Papa Amar. (Tumbay)	3.14	3.25	3.15	-3.1%
Peruanita	1.86	1.95	1.95	0.0%
Papa Huayro	1.12	1.06	1.10	3.8%

GRAN MERCADO MAYORISTA DE LIMA : ABASTECIMIENTO DE PAPA SEGÚN PROCEDENCIA (t)

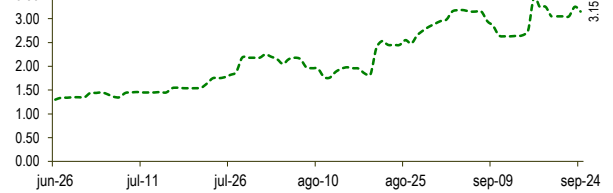
	sep jue-17	sep vie-18	sep sáb-19	sep dom-20	sep lun-21	sep mar-22	sep mié-23	sep jue-24
Pasco	31	19	84	9	5	95	13	14
Ica	380	656	422	375	207	663	355	476
Lima	54	12	30	31	45	44	44	44
Huánuco	624	597	466	335	128	670	325	701
Junín	402	375	320	155	132	256	197	329
Apurímac	44	182	123	16	142	42	77	77
Ayacucho	59	37	20	34	59	12	12	12
Otros	127	184	90	30	32	41	27	5
<b>TOTAL</b>	<b>1,662</b>	<b>1,902</b>	<b>1,631</b>	<b>1,078</b>	<b>520</b>	<b>1,946</b>	<b>1,062</b>	<b>1,614</b>

... Sin información

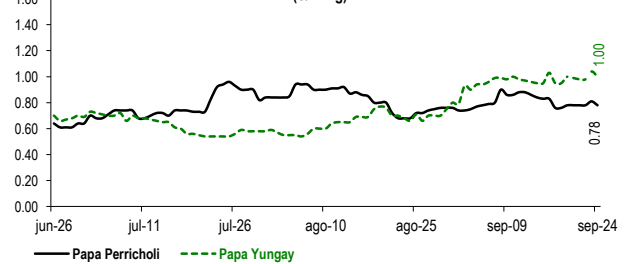
INGRESO DE PAPA DURANTE LAS ÚLTIMAS CUATRO SEMANAS AL GRAN MERCADO MAYORISTA DE LIMA (t)



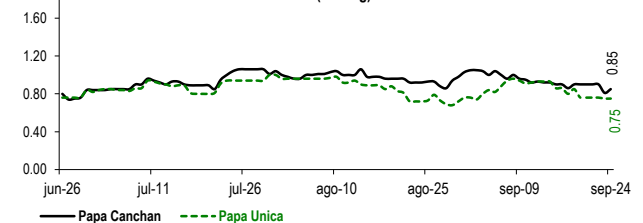
PRECIOS DE PAPA AMARILLA EN EL GRAN MERCADO MAYORISTA DE LIMA (\$/. x kg)



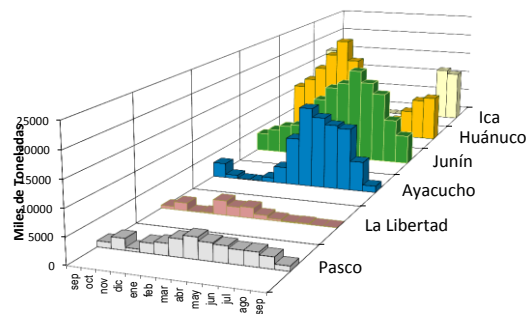
PRECIOS DE PAPA BLANCA EN EL GRAN MERCADO MAYORISTA DE LIMA (\$/. x kg)



PRECIOS DE PAPA COLOR EN EL GRAN MERCADO MAYORISTA DE LIMA (\$/. x kg)



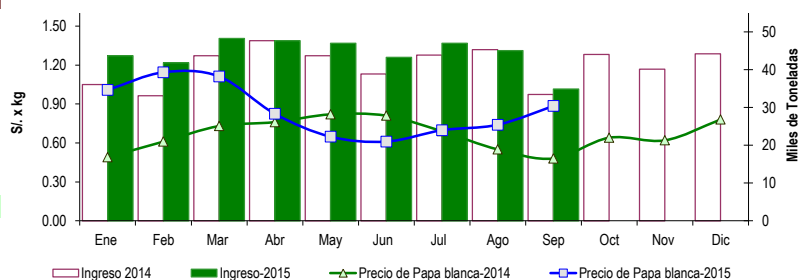
PRINCIPALES REGIONES QUE ABASTECEN DE PAPA A LIMA METROPOLITANA Periodo: setiembre 2014 - 2015 (t) 2/



2/ El año 2015 esta actualizado al día 24 de Setiembre

INGRESOS Y PRECIOS MENSUALES DE PAPA EN EL GRAN MERCADO MAYORISTA DE LIMA: 2014-2015

Mes	Ingreso Total (t)			Precio de Papa Blanca (\$/.x kg)		
	2014	2015 3/	Var	2014	2015	Var.
Enero	36,073	43,733	21.2%	0.49	1.01	105.9%
Febrero	33,151	41,848	26.2%	0.61	1.14	87.6%
Marzo	43,692	48,296	10.5%	0.73	1.11	52.4%
Abril	47,708	47,708	0.0%	0.76	0.82	8.5%
Mayo	43,682	47,062	7.7%	0.82	0.65	-21.0%
Junio	38,898	43,310	11.3%	0.81	0.61	-24.7%
Julio	43,916	47,049	7.1%	0.69	0.70	1.1%
Agosto	45,332	45,068	-0.6%	0.55	0.74	34.5%
<b>Septiembre 3/</b>	<b>33,421</b>	<b>34,884</b>	<b>4.4%</b>	<b>0.48</b>	<b>0.89</b>	<b>84.4%</b>
Octubre	44,055			0.64		
Noviembre	40,141			0.62		
Diciembre	44,190			0.78		



3/ En setiembre del 2014 y 2015 está actualizado al día 24

Nota Aclaratoria:

Fuente: Gran Mercado Mayorista de Lima.

Elaboración : Dirección General de Seguimiento y Evaluación de Políticas - Dirección de Estadística Agraria