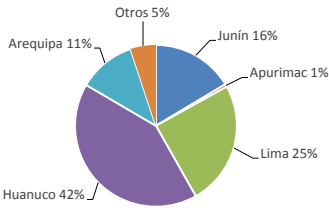


Lima, lunes 21 de diciembre del 2015

Oferta de Papa en el Gran Mercado Mayorista de Lima los últimos siete días, según procedencia



LIMA METROPOLITANA: PRECIOS DE PAPA SEGÚN VARIEDAD

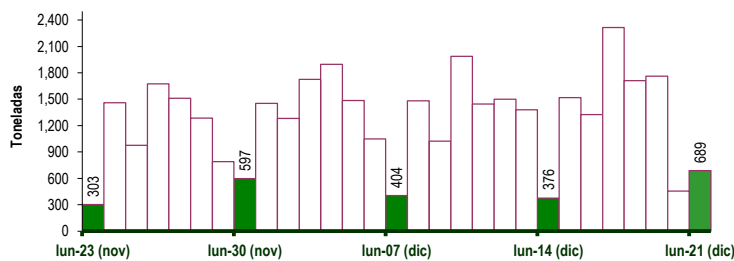
Variedad	Precio Promedio (Ult. 7 días)	PRECIO (\$/. x Kg.)		
		dom-20	lun-21	Variación
Papa blanca				
Perricholi	1.72	1.81	1.76	-2.8%
Yungay	1.99	1.99	1.95	-2.0%
Huamantanga	1.68	1.79	1.83	2.2%
Papa color				
Canchan	1.95	1.95	1.95	0.0%
Única	1.84	1.83	1.84	0.5%
Papa Amar. (Tumbay)	2.02	2.10	2.18	3.8%
Peruanita	2.00	2.09	2.15	2.9%
Papa Huayro	1.69	1.79	1.93	7.8%

GRAN MERCADO MAYORISTA DE LIMA : ABASTECIMIENTO DE PAPA SEGÚN PROCEDENCIA (t)

	dic lun-14	dic mar-15	dic mié-16	dic jue-17	dic vie-18	dic sáb-19	dic dom-20	dic lun-21
Pasco		80		63	75	57	16	
Ica				13				
Lima	59	483	411	566	351	376	101	114
Huánuco	178	596	471	1,038	752	766	133	341
Junín	107	286	212	439	163	307	36	115
Apurímac		33		20				
Arequipa	32		218	139	373	184	139	103
Otros	0	41	15	35	-3	70	32	16
TOTAL	376	1,519	1,327	2,313	1,711	1,760	457	689

... Sin información

INGRESO DE PAPA DURANTE LAS ÚLTIMAS CUATRO SEMANAS AL GRAN MERCADO MAYORISTA DE LIMA (t)



INGRESOS Y PRECIOS MENSUALES DE PAPA EN EL GRAN MERCADO MAYORISTA DE LIMA: 2014-2015

Mes	Ingreso Total (t)			Precio de Papa Blanca (\$/.x kg.)		
	2014	2015	Var.	2014	2015	Var.
Enero	36,073	43,733	21.2%	0.49	1.01	105.9%
Febrero	33,151	41,848	26.2%	0.61	1.14	87.6%
Marzo	43,692	48,296	10.5%	0.73	1.11	52.4%
Abril	43,808	47,708	8.9%	0.76	0.82	8.5%
Mayo	43,682	47,062	7.7%	0.82	0.65	-21.0%
Junio	38,898	43,310	11.3%	0.81	0.61	-24.7%
Julio	43,916	47,049	7.1%	0.69	0.70	1.1%
Agosto	45,332	45,068	-0.6%	0.55	0.74	34.5%
Septiembre	41,305	43,138	4.4%	0.49	0.89	82.6%
Octubre	44,055	43,597	-1.0%	0.64	1.20	87.1%
Noviembre	40,101	38,372	-4.3%	0.62	1.68	170.5%
Diciembre 3/	24,930	28,260	13.4%	0.76	1.74	129.3%

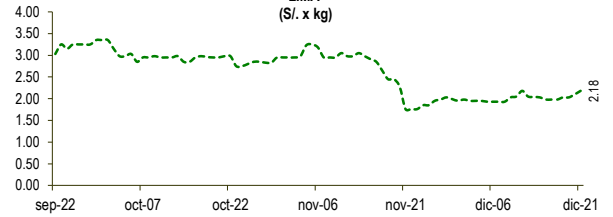
3/ En diciembre del 2014 y 2015 está actualizado al día 21

Nota Aclaratoria:

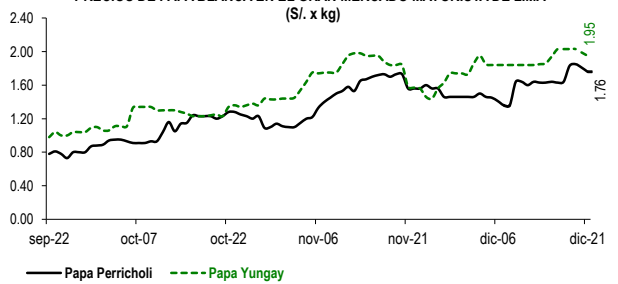
Fuente: Gran Mercado Mayorista de Lima.

Elaboración : Dirección General de Seguimiento y Evaluación de Políticas - Dirección de Estadística Agraria

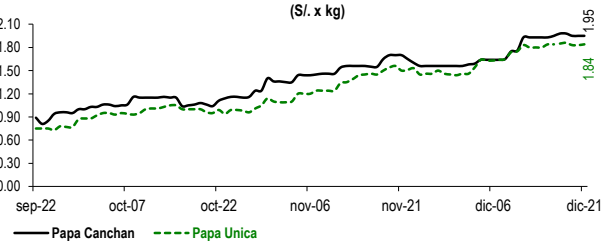
PRECIOS DE PAPA AMARILLA EN EL GRAN MERCADO MAYORISTA DE LIMA (\$/. x kg)



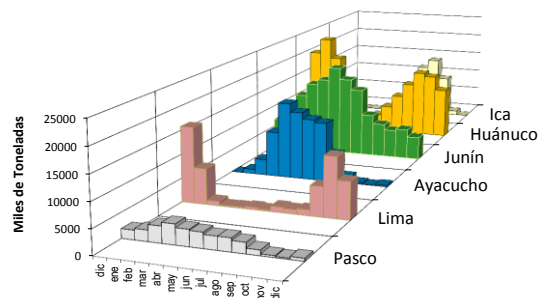
PRECIOS DE PAPA BLANCA EN EL GRAN MERCADO MAYORISTA DE LIMA (\$/. x kg)



PRECIOS DE PAPA COLOR EN EL GRAN MERCADO MAYORISTA DE LIMA (\$/. x kg)



PRINCIPALES REGIONES QUE ABASTECEN DE PAPA A LIMA METROPOLITANA Período: noviembre 2014 - 2015 (t) 2/



2/ El año 2015 está actualizado al día 21 de diciembre