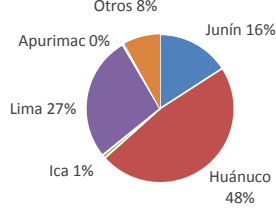




Lima, lunes 19 de diciembre del 2016

### Oferta de Papa en el Gran Mercado Mayorista de Lima los últimos siete días, según procedencia



### LIMA METROPOLITANA: PRECIOS DE PAPA SEGÚN VARIEDAD

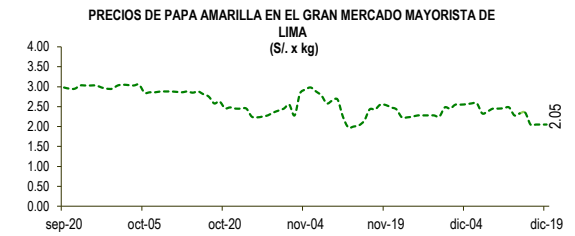
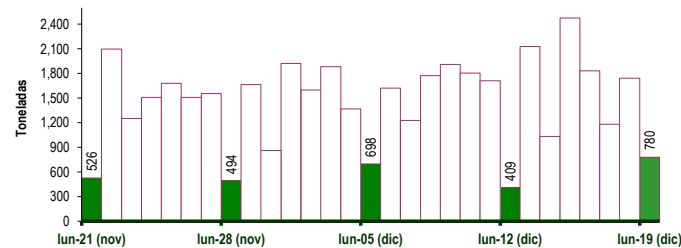
VARIEDAD	Precio Promedio (Ult. 7 días)	PRECIO (S/. x Kg.)		
		dom-18	lun-19	Variación
Perricholi	1.59	1.46	1.46	0.0%
Yungay	1.54	1.40	1.35	-3.6%
Huamantanga	1.88	1.85	1.85	0.0%
Canchan	1.64	1.55	1.55	0.0%
Unica	1.65	1.56	1.56	0.0%
Tumbay (amarilla)	2.23	2.05	2.05	0.0%
Peruanita	2.18	2.15	2.15	0.0%
Huayro	1.61	1.50	1.55	3.3%

### GRAN MERCADO MAYORISTA DE LIMA : ABASTECIMIENTO DE PAPA SEGÚN PROCEDENCIA (t)

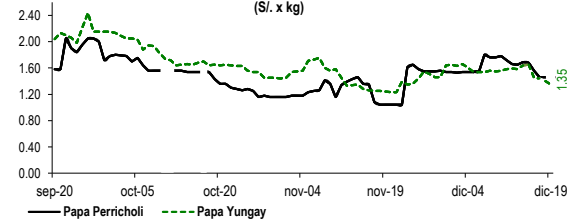
	dic lun-12	dic mar-13	dic mié-14	dic jue-15	dic vie-16	dic sáb-17	dic dom-18	dic lun-19
Pasco	11	109	16	140	81	27	114	25
Ayacucho		70	53	41	109	38	28	25
Lima	155	661	395	573	373	451	345	253
Huánuco	141	884	357	1,286	1,030	430	1,002	370
Junín	83	383	208	413	212	193	222	94
Apurímac	19	13						17
Ica		9	4	21	25	15	13	13
Otros	0	0	0	0	0	27	0	0
<b>TOTAL</b>	<b>409</b>	<b>2,129</b>	<b>1,033</b>	<b>2,474</b>	<b>1,830</b>	<b>1,181</b>	<b>1,741</b>	<b>780</b>

... Sin información

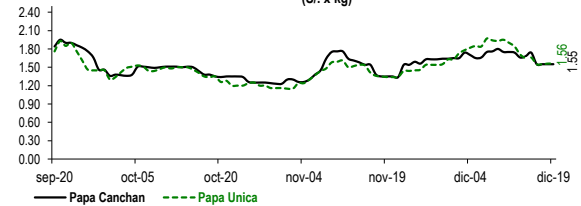
### INGRESO DE PAPA DURANTE LAS ÚLTIMAS CUATRO SEMANAS AL GRAN MERCADO MAYORISTA DE LIMA (t)



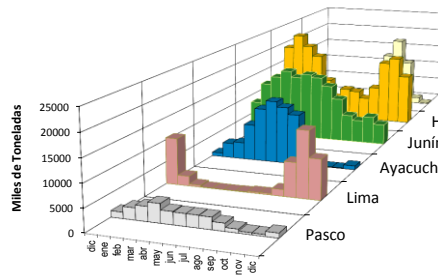
### PRECIOS DE PAPA PERRICHOLI Y YUNGAY EN EL GRAN MERCADO MAYORISTA DE LIMA (S/. x kg)



### PRECIOS DE PAPA CANCHAN Y UNICA EN EL GRAN MERCADO MAYORISTA DE LIMA (S/. x kg)



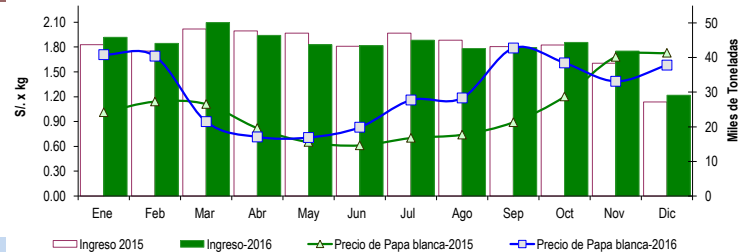
### PRINCIPALES REGIONES QUE ABASTECEN DE PAPA A LIMA METROPOLITANA Periodo: Diciembre 2015 - 2016 (t) 2/



2/ El año 2016 está actualizado al día 19 de Diciembre

### INGRESOS Y PRECIOS MENSUALES DE PAPA EN EL GRAN MERCADO MAYORISTA DE LIMA: 2015-2016

	Ingreso Total (t)			Precio de Papa Blanca (S/. por kg)		
	2015	2016	Var	2015	2016	Var.
Enero	43,733	45,821	4.8%	1.01	1.71	69.1%
Febrero	41,848	44,097	5.4%	1.14	1.69	48.2%
Marzo	48,297	50,113	3.8%	1.11	0.90	-19.0%
Abril	47,708	46,450	-2.6%	0.82	0.71	-13.0%
Mayo	47,062	43,734	-7.1%	0.65	0.71	8.7%
Junio	43,310	43,501	0.4%	0.61	0.83	36.0%
Julio	47,049	45,009	-4.3%	0.70	1.16	65.6%
Agosto	45,068	42,669	-5.3%	0.74	1.18	60.1%
Septiembre	43,138	42,922	-0.5%	0.89	1.79	100.9%
Octubre	43,597	44,383	1.8%	1.20	1.61	34.1%
Noviembre	38,373	41,877	9.1%	1.68	1.39	-17.5%
<b>Diciembre 3/</b>	<b>27,169</b>	<b>29,089</b>	<b>7.1%</b>	<b>1.73</b>	<b>1.58</b>	<b>-8.6%</b>



3/ En Diciembre del 2015 y 2016 está actualizado al día 19

#### Nota

La información de abastecimiento está actualizada al día de hoy.

Fuente: EMMSA

Elaboración : Dirección General de Seguimiento y Evaluación de Políticas - Dirección de Estadística Agraria

Consulta estos precios desde tu celular marca \*343# desde tu movistar. Pronto en otros operadores. Información de precios al alcance de tus manos.