



Capítulo III: Subsector Agrícola

C.11 PERÚ: USO DE LA TIERRA SEGÚN EL IV CENSO NACIONAL AGROPECUARIO; AÑO: 2012 (Miles de ha)

Uso de la tierra	Superficie Agropecuaria	Regiones Naturales		
		Costa	Sierra	Selva
Total	38 742,5	4 441,2	22 269,3	12 032,0
1. Superficie agrícola	7 125,0	1 686,8	3 296,0	2 142,2
1.1 Tierras de labranza	4 882,3	1 276,2	2 722,0	884,1
- Cultivos transitorios	1 913,0	545,7	1 029,8	337,5
- En barbecho	1 431,6	429,0	691,7	310,9
- En descanso	762,8	0,0	762,8	0,0
- Tierras agrícolas no trabajadas	774,9	301,5	237,7	235,7
1.2 Tierras con cultivos permanentes	2 012,7	382,9	493,3	1 136,4
- Propiamente dichos	1 190,9	291,3	132,8	766,7
- Pastos cultivados	778,1	91,0	332,5	354,5
- Cultivos forestales	43,8	0,6	28,0	15,2
1.3 Tierras con cultivos asociados	230,0	27,7	80,6	121,7
2. Superficie no agrícola	31 617,5	2 754,4	18 973,3	9 889,8
2.1 Pastos naturales	18 018,8	1 729,7	15 550,7	738,3
- Manejados	1 559,3	35,7	1 262,6	261,0
- No manejados	16 459,5	1 694,0	14 288,2	477,3
2.2 Montes y bosques	10 939,3	444,7	1 554,6	8 939,9
2.3 Toda otra clase de tierras	2 659,4	579,9	1 867,9	211,6

Fuente: Instituto Nacional de Estadística e Informática-INEI (IV Censo Nacional Agropecuario-CENAGRO 2012)

Elaboración: MINAGRI - Oficina de Estudios Económicos y Estadísticos - OEE



C.12 PERÚ: ÁREA NATURAL PROTEGIDA POR EL ESTADO; AÑO: 2009-2012
(has)

Tipo de Área	2009	2010	2011	2012
Total	18 423 570	18 564 405	19 528 814	19 520 605
Parque Nacional	7 967 119	7 967 119	8 170 748	8 170 748
Reserva nacional	3 719 347	3 860 182	4 652 852	4 652 852
Zona reservada ^{1/}	3 365 860	3 365 860	2 932 715	2 924 456
Reserva Comunal	1 777 466	1 777 466	2 166 538	2 166 588
Reserva Paisajística	711 818	711 818	711 818	711 818
Bosque de Protección	389 987	389 987	389 987	389 987
Santuario nacional	317 368	317 368	317 366	317 366
Cotos de Caza	124 735	124 735	124 735	124 735
Santuario Histórico	41 279	41 279	41 279	41 279
Refugio de Vida Silvestre	8 591	8 591	20 775	20 775

^{1/} Área de carácter provisional hasta la determinación de su categoría

Fuente: Ministerio del Medio Ambiente (MINAM) - Servicio Nacional de Áreas Protegidas (SERNAP)

Elaboración: MINAGRI - Oficina de Estudios Económicos y Estadísticos - OEEE

C.13 PERÚ: SUPERFICIE EN VERDE DE PRINCIPALES CULTIVOS PERMANENTES Y SEMIPERMANENTES; AÑO: 2003- 2012
(Miles de ha)

Clase / Cultivo	2003	2004	2005	2006	2007	2008	2009	2010	2011	2012*
Permanentes										
Cacao	56,4	60,7	62,7	65,7	71,4	78,5	94,3	102,6	113,7	127,5
Cafeto	321,7	334,1	335,7	339,0	347,0	359,5	371,5	393,8	418,0	448,8
Limonero	27,7	27,0	27,0	25,5	25,4	24,0	24,2	27,9	28,0	26,4
Mandarino	11,0	11,2	10,9	11,6	11,9	12,2	13,7	14,2	15,0	15,4
Mango	23,1	24,8	24,8	25,1	26,5	28,4	28,4	30,6	30,5	33,6
Manzano	11,6	11,5	11,2	11,2	11,3	10,7	10,6	10,7	10,7	10,8
Naranja	27,7	28,1	28,4	28,8	29,2	29,8	29,9	30,3	31,3	32,3
Olivo	10,9	11,1	11,2	11,9	11,9	12,4	13,7	17,2	18,5	21,7
Palma Aceitera	13,8	14,8	18,5	23,6	26,4	32,2	40,1	53,4	55,8	61,3
Palto	15,1	16,0	16,5	18,1	20,5	22,3	27,0	32,0	34,5	41,0
Vid	12,2	13,5	13,4	14,4	15,2	16,7	19,1	20,8	21,9	25,1
Semipermanentes										
Alcachofa	1,7	3,5	4,4	7,7	9,4	8,9	8,2	8,9	10,9	11,5
Espárrago	20,3	20,5	19,6	23,0	29,0	33,5	34,8	35,0	38,3	36,6
Papayo	17,6	18,1	18,2	16,4	18,0	15,6	16,3	15,4	12,1	14,3
Piña	15,8	16,7	17,0	17,8	18,4	18,1	19,8	19,9	20,5	21,6
Plátano	177,3	171,9	176,3	173,9	171,2	169,4	180,4	185,1	176,0	184,7
Tuna	15,3	15,5	15,5	17,4	19,3	18,5	21,0	20,6	24,2	24,7

* preliminar

Nota: Incluye superficie en crecimiento y producción con datos a diciembre de cada año.

Fuente: Gerencias-Direcciones Regionales de Agricultura-SubGerencia/Dirección de Estadística/DIA/Evaluación Agrícola Mensual

Elaboración: MINAGRI - Oficina de Estudios Económicos y Estadísticos - OEEE



**C.14 PERÚ: SUPERFICIE SEMBRADA DE PRINCIPALES CULTIVOS TRANSITORIOS, SEGÚN CAMPAÑA AGRÍCOLA:
2003-04...2012-13 (Miles de ha)**

Rubro / Cultivo	2003-04	2004-05	2005-06	2006-07	2007-08	2008-09	2009-10	2010-11	2011-12	2012-13
Total Nacional	1 859,8	2 004,4	2 039,9	2 062,4	2 110,3	2 146,4	2 126,4	2 098,2	2 190,0	2 185,3
Cereales										
Arroz Cáscara	286,9	354,4	347,1	342,8	369,3	406,1	396,5	367,3	388,7	399,2
Cañihua o cañahua	6,5	6,6	7,3	5,9	6,6	7,1	6,8	7,0	6,7	6,4
Cebada Grano	145,8	152,1	152,1	150,6	151,2	156,6	154,6	154,0	156,0	156,8
Maíz Amarillo Duro	270,5	286,9	288,6	295,1	303,8	308,8	305,0	286,1	302,7	296,9
Maíz Amiláceo	232,1	237,4	239,1	246,8	250,2	253,8	246,8	248,9	256,2	262,4
Quinua	28,7	28,7	30,4	31,3	33,1	34,1	36,2	38,1	42,1	47,7
Trigo	124,7	134,9	144,7	147,7	151,7	157,3	154,9	149,4	152,7	154,7
Menestras										
Arveja Grano	59,1	63,7	71,2	76,9	77,9	81,0	82,0	80,6	86,8	88,6
Chucho o Tarhui	8,5	8,7	7,5	7,6	8,0	9,3	9,4	10,0	9,7	9,8
Frijol Castilla	16,6	16,9	24,7	16,6	24,4	20,9	20,2	16,0	26,4	17,5
Frijol Grano Seco 1/	65,0	74,2	79,8	80,8	82,2	87,3	85,4	84,7	87,4	89,0
Haba Grano	53,8	57,4	60,1	65,4	69,1	68,6	68,6	68,6	72,3	73,5
Lenteja	4,3	3,6	3,7	3,9	3,7	3,9	4,2	2,7	3,8	4,1
Hortalizas										
Ajo	6,1	6,4	8,2	8,0	6,8	5,8	6,4	8,6	7,9	7,6
Cebolla	17,2	16,1	18,1	18,6	18,3	17,9	21,8	20,2	19,2	20,5
Páprika	8,4	13,9	11,0	7,7	10,8	9,0	6,6	7,3	7,1	5,3
Tomate	5,4	5,1	5,3	5,5	5,7	6,0	6,3	5,1	5,8	5,9
Tubérculos										
Camote	11,6	10,2	12,1	11,2	12,0	15,8	16,3	15,8	17,3	16,8
Mashua o Izaño	6,7	6,6	5,4	5,7	5,3	5,5	5,1	5,1	5,1	5,0
Oca	19,8	19,9	17,6	17,2	16,2	17,0	16,4	15,2	14,8	14,7
Olluco	23,4	24,6	26,2	28,0	27,1	27,2	27,4	26,4	28,2	29,2
Papa	261,1	267,9	264,9	286,3	286,4	286,7	299,1	309,1	319,6	323,3
Yuca	87,6	98,5	98,7	99,4	101,4	102,3	105,5	102,6	102,9	102,5
Industriales										
Algodón Rama	89,2	92,9	92,4	86,3	68,3	36,9	28,4	51,9	49,4	30,4
Marigold	7,4	6,1	2,7	1,0	0,6	0,3	0,5	1,2	2,6	0,8
Otros 2/	13,2	10,7	21,0	15,9	20,2	21,4	15,9	16,3	18,7	16,8

Nota: Una campaña de siembra comprende 12 meses (Desde agosto hasta julio del siguiente año).

1/ Incluye frijol bayo, caballero, canario, cocacho, panamito, larán.

2/ Incluye kiwicha, Sorgo, Pallar, Frijol de palo, Zarandaja, Garbanzo, Frijol Loctao y Soya.

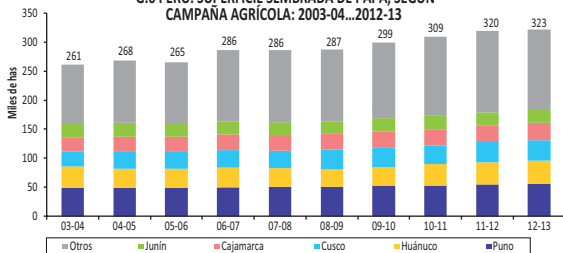
Fuente: Gerencias-Direcciones Regionales de Agricultura-SubGerencia/Dirección de Estadística/DIA/Evaluación Agrícola Mensual

Elaboración: MINAGRI - Oficina de Estudios Económicos y Estadísticos - OEEE

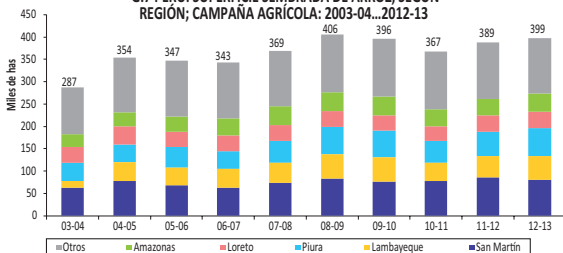




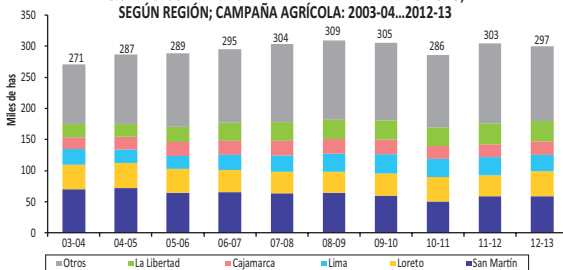
G.6 PERÚ: SUPERFICIE SEMBRADA DE PAPA, SEGÚN CAMPAÑA AGRÍCOLA: 2003-04...2012-13



G.7 PERÚ: SUPERFICIE SEMBRADA DE ARROZ, SEGÚN REGIÓN; CAMPAÑA AGRÍCOLA: 2003-04...2012-13



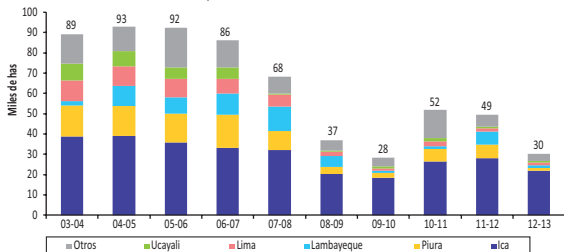
G.8 PERÚ: SUPERFICIE SEMBRADA DE MAÍZ AMARILLO DURO, SEGÚN REGIÓN; CAMPAÑA AGRÍCOLA: 2003-04...2012-13



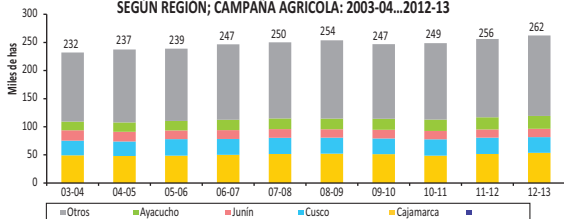
Fuente: Gerencias-Direcciones Regionales de Agricultura-SubGerencia/Dirección de Estadística/DIA/Evaluación Agrícola Mensual
Elaboración: MINAGRI - Oficina de Estudios Económicos y Estadísticos - OEEE



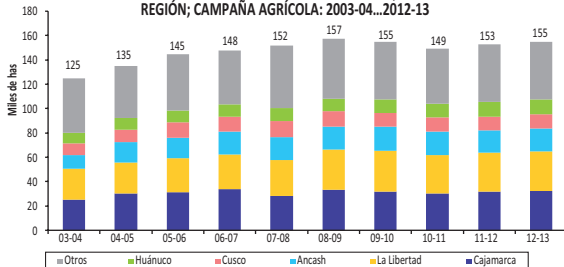
G.9 PERÚ: SUPERFICIE SEMBRADA DE ALGODÓN RAMA, SEGÚN REGIÓN; CAMPAÑA AGRÍCOLA: 2003-04...2012-13



G.10 PERÚ: SUPERFICIE SEMBRADA DE MAÍZ AMILACEO, SEGÚN REGIÓN; CAMPAÑA AGRÍCOLA: 2003-04...2012-13



G.11 PERÚ: SUPERFICIE SEMBRADA DE TRIGO, SEGÚN REGIÓN; CAMPAÑA AGRÍCOLA: 2003-04...2012-13



Fuente: Gerencias-Direcciones Regionales de Agricultura-SubGerencia/Dirección de Estadística/DIA/Evaluación Agrícola Mensual
Elaboración: MINAGRI - Oficina de Estudios Económicos y Estadísticos - OEE

C.15 PERÚ: VOLUMEN DE PRODUCCIÓN DE PRINCIPALES PRODUCTOS AGRÍCOLAS; AÑO: 2003-2012 (Miles de t)

Rubro / Producto	2003	2004	2005	2006	2007	2008	2009	2010	2011	2012
Cereales y Menestras										
Arroz Cásara	2 132,4	1 844,9	2 468,4	2 363,5	2 435,1	2 794,0	2 991,2	2 831,4	2 624,4	3 043,3
Arveja Grano Seco	40,9	37,5	38,9	44,8	43,3	46,7	50,4	51,2	48,6	53,0
Cebada Grano	193,7	177,2	193,1	191,6	177,5	186,0	213,3	216,2	201,2	214,5
Frijol Grano Seco ^{1/}	59,2	58,5	71,7	82,5	82,0	86,1	83,8	92,8	87,8	92,5
Haba Grano Seco	51,6	47,2	52,9	57,5	61,3	64,3	69,6	67,1	64,6	73,7
Maíz Amiláceo	256,5	216,9	241,5	249,2	245,3	249,4	285,8	257,6	255,6	280,9
Trigo	190,5	170,4	178,5	191,1	181,6	206,9	226,3	219,4	214,1	226,2
Hortalizas										
Ajo	57,9	49,2	54,9	73,4	80,9	67,6	58,0	63,0	88,5	82,2
Alcachofa	19,7	41,2	66,2	113,1	134,7	126,2	115,7	127,3	150,4	141,7
Cebolla	472,9	515,5	493,3	576,7	634,4	641,5	606,1	724,0	727,0	775,5
Espárrago	189,6	192,5	206,0	260,0	284,1	328,4	313,9	335,2	392,3	376,0
Maíz Choclo	407,1	377,9	351,3	360,6	332,3	374,1	394,2	408,2	368,0	361,6
Paprika	16,9	33,0	65,9	50,7	40,1	56,2	49,5	37,2	45,0	46,8
Tomate	149,4	183,5	159,2	169,7	173,3	210,7	221,6	224,9	186,0	229,4
Tubérculos										
Camote	192,9	184,4	184,4	198,6	184,8	189,9	262,7	263,4	299,1	304,0
Mashua	37,1	35,5	33,6	32,2	30,4	29,0	32,9	29,2	29,1	31,4
Oca	116,1	105,8	114,1	103,0	96,9	93,0	100,6	94,0	90,0	92,9
Olluco	135,6	120,6	135,3	144,9	156,4	157,4	162,6	158,7	161,9	180,7
Papa	3 143,9	3 008,2	3 289,7	3 248,4	3 383,0	3 597,1	3 765,3	3 814,4	4 072,5	4 474,7
Yuca	909,3	971,0	992,3	1 063,5	1 091,7	1 094,0	1 166,0	1 240,1	1 115,7	1 118,5
Frutales										
Acetuna	38,0	42,5	54,6	52,5	52,4	114,4	7,2	75,0	73,1	92,5
Limón Sutil	241,9	202,4	217,3	251,3	269,8	223,4	197,4	222,3	214,2	223,8
Mango	198,5	277,9	235,4	320,3	294,4	322,7	167,0	454,3	351,9	185,2
Naranja	305,8	330,4	334,5	353,9	344,3	380,0	377,6	394,6	418,6	428,8
Palta	100,0	108,5	103,4	113,3	121,7	136,3	157,4	184,4	213,7	268,5
Papaya	189,8	193,9	171,1	175,4	157,8	167,4	173,9	186,8	125,8	123,8
Plátano	1 621,0	1 664,1	1 697,1	1 777,3	1 834,5	1 792,9	1 866,6	2 007,3	1 968,1	2 082,1
Uva	146,0	155,4	169,5	191,6	196,6	223,4	264,4	280,5	296,9	361,9
Industriales										
Algodón Rama	138,6	187,7	207,3	213,4	215,4	167,4	96,0	63,8	122,0	111,0
Cacao	24,2	25,9	25,3	31,5	31,4	34,0	36,8	46,6	56,5	62,5
Café	203,1	231,4	188,6	273,2	226,0	273,8	243,5	264,6	331,5	314,5
Caña de Azúcar ^{2/}	8 864,0	6 945,7	6 304,1	7 245,8	8 228,6	9 396,0	9 936,9	9 660,9	9 884,9	10 368,9
Maíz Amarillo Duro	1 097,3	983,2	999,3	1 019,8	1 122,9	1 231,5	1 273,9	1 283,6	1 260,1	1 393,3
Marigold	175,7	107,2	122,7	53,7	21,6	9,6	6,8	7,3	23,6	42,1
Palma Aceitera	180,4	208,5	199,9	236,4	238,4	246,4	268,3	291,8	359,8	518,1

1/ Incluye frijol bayo, caballero, canario, cocacho, panamito, larán.

2/ No incluye caña de azúcar para alcohol ni para fruta

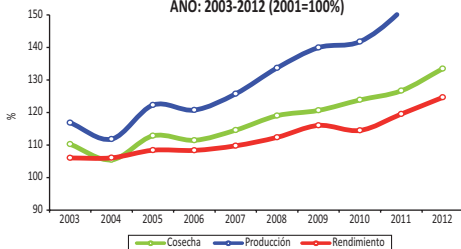
Fuente: Gerencias-Direcciones Regionales de Agricultura-SubGerencia/Dirección de Estadística/DIA/Evaluación Agrícola Mensual

Elaboración: MINAGRI - Oficina de Estudios Económicos y Estadísticos - OEEE

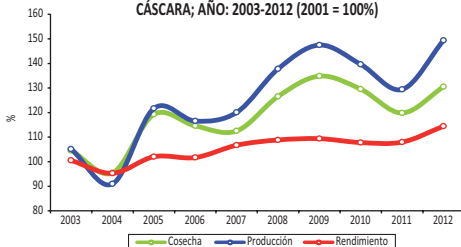




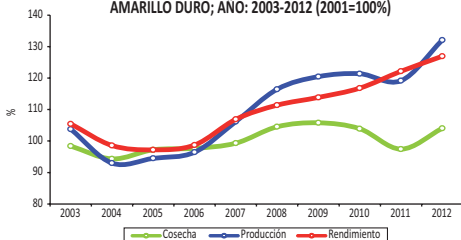
**G.12 PERÚ: DINÁMICA DE LA PRODUCCIÓN DE PAPA;
AÑO: 2003-2012 (2001=100%)**



**G.13 PERÚ: DINÁMICA DE LA PRODUCCIÓN DE ARROZ
CÁSCARA; AÑO: 2003-2012 (2001 = 100%)**



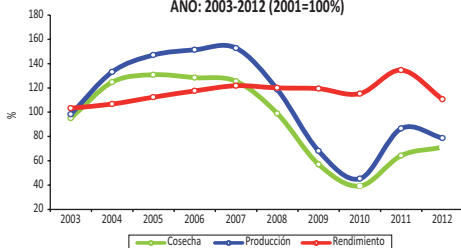
**G.14 PERÚ: DINÁMICA DE LA PRODUCCIÓN DE MAÍZ
AMARILLO DURO; AÑO: 2003-2012 (2001=100%)**



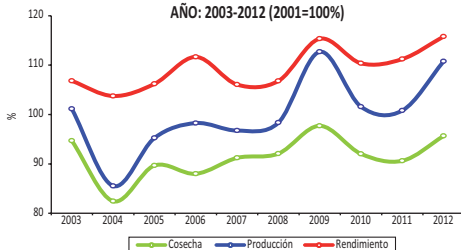
Fuente: Gerencias-Direcciones Regionales de Agricultura-SubGerencia/Dirección de Estadística/DIA/Evaluación Agrícola Mensual
Elaboración: MINAGRI - Oficina de Estudios Económicos y Estadísticos - OEE



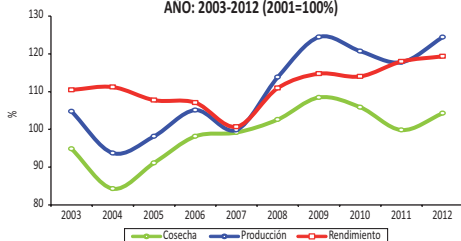
**G.15 PERÚ: DINÁMICA DE LA PRODUCCIÓN DE ALGODÓN RAMA;
AÑO: 2003-2012 (2001=100%)**



**G.16 PERÚ: DINÁMICA DE LA PRODUCCIÓN DE MAIZ AMILÁCEO;
AÑO: 2003-2012 (2001=100%)**



**G.17 PERÚ: DINÁMICA DE LA PRODUCCIÓN DE TRIGO;
AÑO: 2003-2012 (2001=100%)**



Fuente: Gerencias-Direcciones Regionales de Agricultura-SubGerencia/Dirección de Estadística/DIA/Evaluación Agrícola Mensual
Elaboración: MINAGRI - Oficina de Estudios Económicos y Estadísticos - OEEE

C.16 PERÚ: RENDIMIENTO PROMEDIO DE PRINCIPALES CULTIVOS; AÑO: 2003-2012 (t/ha)

Rubro / Cultivo	2003	2004	2005	2006	2007	2008	2009	2010	2011	2012
Cereales y Menestras										
Arroz Cascara	6,794	6,440	6,897	6,873	7,212	7,357	7,393	7,285	7,298	7,726
Arveja Grano Seco	1,074	1,001	0,993	1,005	0,976	0,999	0,995	1,013	0,993	1,002
Cebada Grano	1,282	1,238	1,281	1,278	1,241	1,266	1,361	1,404	1,359	1,418
Frijol Grano Seco ^{1/}	1,018	1,017	1,063	1,118	1,090	1,116	1,177	1,142	1,113	1,132
Haba Grano Seco	1,213	1,153	1,177	1,228	1,243	1,225	1,274	1,254	1,243	1,320
Maíz Amiláceo	1,238	1,203	1,231	1,294	1,229	1,236	1,337	1,279	1,289	1,342
Trigo	1,378	1,387	1,344	1,336	1,256	1,384	1,431	1,422	1,472	1,489
Hortalizas										
Tomate	29,585	34,119	32,384	31,405	33,985	35,241	37,060	37,234	36,139	41,097
Ajo	7,864	7,834	8,509	9,319	10,146	10,073	9,802	9,899	10,299	10,725
Alcachofa	15,438	14,928	16,015	16,741	17,257	17,279	18,115	18,592	19,066	17,952
Cebolla	26,210	29,330	30,891	31,727	33,604	35,417	33,799	33,571	36,746	38,883
Espárrago	10,265	10,180	11,325	12,971	12,065	11,035	10,652	10,850	11,836	11,372
Maíz Choclo	8,586	8,284	8,414	8,569	8,041	8,500	8,794	8,764	8,516	8,329
Páprika	4,028	4,199	4,437	4,774	5,266	5,441	5,428	5,712	6,043	6,438
Tubérculos y Raíces										
Camote	15,459	15,731	16,350	17,659	16,470	15,658	16,414	16,792	18,091	17,459
Mashua	5,571	5,334	5,320	5,741	5,737	5,511	5,929	5,717	5,786	6,221
Oca	5,977	5,683	5,797	5,868	5,846	5,872	5,913	5,830	6,031	6,303
Olullo	5,925	5,491	5,659	5,723	5,804	5,843	6,022	5,933	6,131	6,543
Papa	12,185	12,190	12,458	12,453	12,616	12,909	13,335	13,159	13,738	14,325
Yuca	10,871	11,072	10,815	10,930	11,096	11,149	11,648	11,765	11,833	12,099
Frutales										
Aceituna	4,909	5,289	6,315	5,419	5,546	10,981	0,942	6,560	5,639	6,963
Limón Sutil	12,001	11,569	10,946	13,602	14,162	10,415	10,476	11,979	11,472	9,839
Mango	16,867	17,481	14,598	14,142	12,838	13,245	6,761	18,008	14,440	6,863
Naranja	13,464	13,569	13,453	13,951	13,256	14,415	14,429	14,935	15,489	15,730
Palta	8,956	9,271	8,793	9,041	8,948	9,485	9,662	10,387	11,048	11,358
Papaya	13,972	14,419	12,531	14,948	14,287	14,658	14,107	14,400	13,684	12,767
Plátano	11,976	11,901	11,963	12,313	12,411	11,955	11,928	12,858	13,239	13,252
Uva	13,271	13,606	14,772	16,653	16,106	16,858	18,955	18,698	17,915	17,621
Industriales										
Algodón Rama	2,044	2,111	2,223	2,325	2,409	2,374	2,361	2,280	2,664	2,189
Cacao	0,486	0,509	0,502	0,558	0,525	0,534	0,555	0,604	0,671	0,683
Café	0,696	0,784	0,626	0,850	0,697	0,821	0,711	0,757	0,903	0,805
Caña de Azúcar ^{2/}	114,050	98,032	102,423	110,041	121,094	135,923	131,880	125,494	123,455	127,812
Maíz Amarillo Duro	3,917	3,661	3,610	3,667	3,971	4,138	4,230	4,339	4,543	4,724
Marigold	20,804	19,778	20,122	19,698	23,675	19,335	22,938	17,910	19,447	16,835
Palma Aceitera	20,357	21,947	19,297	21,674	18,934	13,697	14,728	15,314	10,797	13,688

Nota: Los rendimientos varían de acuerdo a la zona de producción (influenciados por el clima y suelos), manejo agronómico, manejo tecnológico entre otros.

1/ Incluye frijol bayo, caballero, canario, cocacho, panamito, larán.

2/ No incluye caña de azúcar para alcohol, ni caña de azúcar para fruta

Fuente: Gerencias-Direcciones Regionales de Agricultura-SubGerencia/Dirección de Estadística/DIA/Evaluación Agrícola Mensual

Elaboración: MINAGRI - Oficina de Estudios Económicos y Estadísticos - OEEF



C.17 PERÚ: PRECIO PROMEDIO AL PRODUCTOR DE PRINCIPALES PRODUCTOS AGRÍCOLAS; AÑO: 2003-2012 (S/. x Kg)

Rubro / Producto	2003	2004	2005	2006	2007	2008	2009	2010	2011	2012
Cereales y Menestras										
Arroz: Cáscara	0,54	0,97	0,65	0,58	0,82	1,13	0,69	0,76	1,09	0,89
Aveja Grano Seco	1,21	1,23	1,28	1,32	1,43	1,78	1,97	2,04	2,11	2,24
Cebada Grano	0,49	0,53	0,52	0,55	0,61	0,95	0,94	0,87	0,97	1,08
Frijol Grano Seco 1/	1,46	1,81	1,94	1,95	2,01	2,59	2,75	2,72	2,75	3,23
Haba Grano Seco	0,98	0,98	1,01	1,07	1,14	1,26	1,33	1,53	1,72	1,89
Maíz Amiláceo	0,98	0,96	1,04	1,11	1,21	1,52	1,88	1,82	1,88	2,13
Trigo	0,62	0,71	0,71	0,70	0,82	1,25	1,15	1,12	1,26	1,32
Hortalizas										
Ajo	1,30	1,45	1,28	1,26	1,06	1,51	3,47	4,37	1,62	1,75
Alicachofa	1,13	1,17	1,12	1,27	1,46	1,32	1,35	1,40	1,44	1,42
Cebolla	0,38	0,39	0,50	0,46	0,54	0,53	0,88	0,51	0,54	0,94
Espárrago	2,21	2,38	2,89	2,59	3,05	1,92	2,14	2,55	2,56	2,80
Maíz Choclo	0,43	0,45	0,48	0,47	0,56	0,62	0,71	0,71	0,85	0,94
Páprika	4,22	5,15	4,70	3,28	6,12	5,79	4,69	5,90	6,22	5,57
Tomate	0,62	0,57	0,67	0,65	0,70	0,84	0,76	0,73	0,76	0,77
Tubérculos										
Camote	0,29	0,35	0,28	0,36	0,44	0,53	0,37	0,52	0,49	0,65
Mashua	0,32	0,33	0,33	0,33	0,35	0,45	0,55	0,57	0,66	0,68
Oca	0,40	0,43	0,44	0,45	0,47	0,55	0,66	0,71	0,80	0,81
Olluco	0,42	0,51	0,49	0,51	0,48	0,71	0,69	0,70	0,80	0,81
Papa	0,44	0,40	0,37	0,49	0,45	0,59	0,66	0,62	0,68	0,72
Yuca	0,27	0,29	0,28	0,30	0,34	0,43	0,43	0,44	0,55	0,54
Frutales										
Aceituna	0,95	1,69	1,38	1,47	2,13	1,05	2,44	1,68	2,04	1,70
Limón Sutil	0,29	0,41	0,37	0,42	0,43	0,57	0,50	0,57	0,78	0,91
Mango	0,46	0,60	0,49	0,61	0,54	0,43	0,86	0,44	0,46	0,90
Naranja	0,42	0,39	0,41	0,42	0,43	0,48	0,49	0,49	0,52	0,56
Palta	0,77	0,86	0,93	1,09	1,17	1,49	1,55	1,68	1,76	2,05
Papaya	0,29	0,29	0,38	0,34	0,29	0,37	0,40	0,38	0,69	0,79
Plátano	0,27	0,28	0,28	0,32	0,34	0,39	0,42	0,40	0,45	0,49
Uva	1,01	1,13	1,11	1,33	1,43	1,69	1,74	1,91	1,82	2,17
Industriales										
Algodón Rama	2,28	2,46	2,11	2,11	2,55	2,67	1,97	2,96	4,37	2,60
Cacao	4,07	3,44	3,75	3,65	5,04	5,77	4,53	6,24	6,08	4,80
Café	2,36	2,74	4,64	4,13	5,05	5,05	5,40	6,18	9,20	6,33
Maíz Amarillo Duro	0,49	0,54	0,49	0,53	0,66	0,74	0,68	0,75	0,91	0,83
Marigold	0,18	0,18	0,19	0,19	0,19	0,24	0,29	0,26	0,34	0,36
Palma Aceitera	0,33	0,20	0,20	0,20	0,31	0,32	0,28	0,31	0,50	0,53

Nota: Corresponde a promedios ponderado a nivel nacional.

1/ Incluye frijol bayo, cabillero, canario, cocacho, panamito y larán.

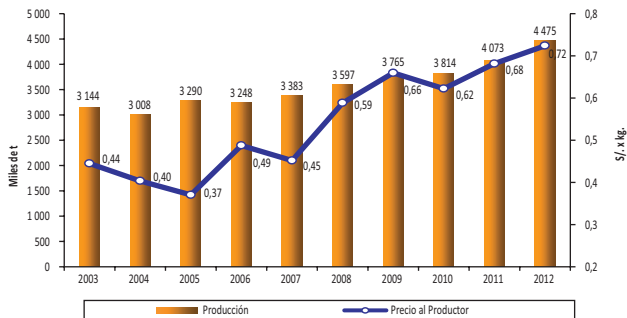
Fuente: Gerencias-Direcciones Regionales de Agricultura-SubGerencia/Dirección de Estadística/DIA/Evaluación Agrícola Mensual

Elaboración: MINAGRI - Oficina de Estudios Económicos y Estadísticos - OEE

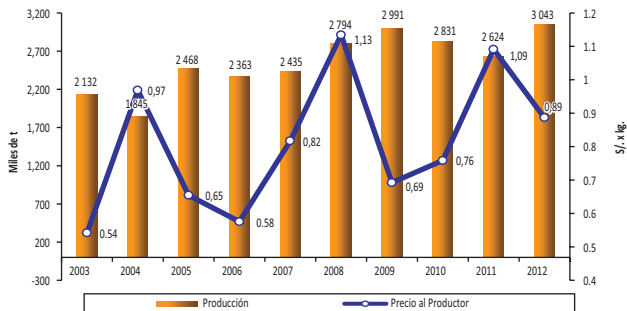




G.18 PERÚ: PRODUCCIÓN NACIONAL Y PRECIO AL PRODUCTOR DE PAPA; AÑO: 2003-2012



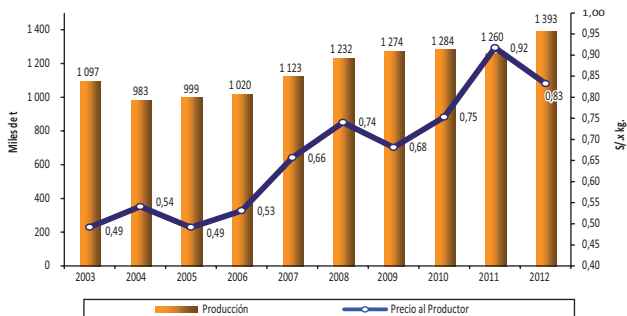
G.19 PERÚ: PRODUCCIÓN NACIONAL Y PRECIO AL PRODUCTOR DE ARROZ CÁSCARA; AÑO: 2003-2012



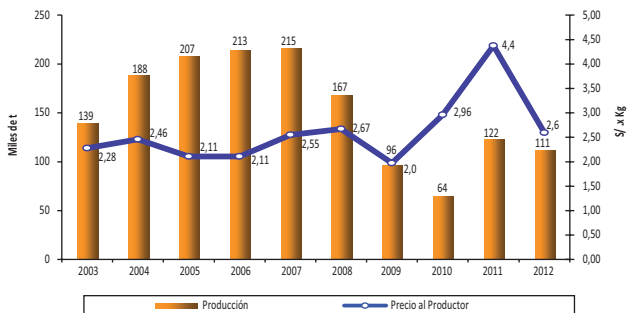
Fuente: Gerencias-Direcciones Regionales de Agricultura-SubGerencia/Dirección de Estadística/DIA/Evaluación Agrícola Mensual
Elaboración: MINAGRI - Oficina de Estudios Económicos y Estadísticos - OEE



G.20 PERÚ: PRODUCCIÓN NACIONAL Y PRECIO AL PRODUCTOR DE MAÍZ AMARILLO DURO; AÑO: 2003-2012



G.21 PERÚ: PRODUCCIÓN NACIONAL Y PRECIO AL PRODUCTOR DE ALGODÓN RAMA; AÑO: 2003-2012



Fuente: Gerencias-Direcciones Regionales de Agricultura-SubGerencia/Dirección de Estadística/DIA/Evaluación Agrícola Mensual
Elaboración: MINAGRI - Oficina de Estudios Económicos y Estadísticos - OEE