

## PERSPECTIVA DE LA PRODUCCIÓN DE ARROZ CASCARA POR DEPARTAMENTOS Y A NIVEL NACIONAL PARA EL PERIODO 2007

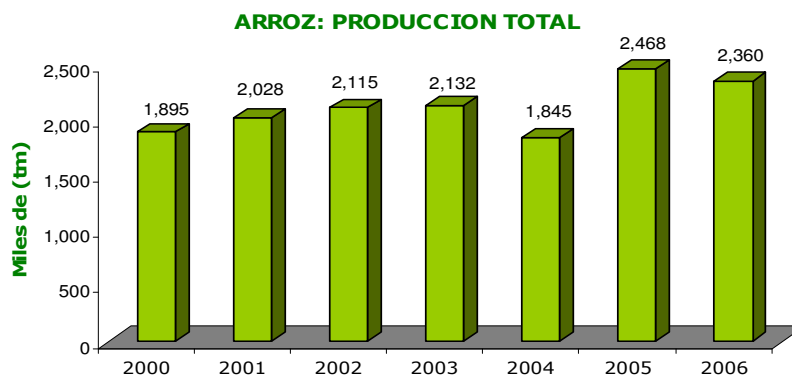
La producción de arroz cáscara en la economía del sector Agrario viene participando en el año 2004 con el 4.2 % dentro de la estructura total del Valor Bruto de la Producción Agropecuaria y al mismo tiempo es un producto primario dentro del consumo de la población peruana, en donde el consumo ha venido mostrando un comportamiento ascendente, por ejemplo en el año 1950 el consumo per cápita era de 13.3 kg/hab/año mientras que en el año 2004 este consumo ha sido aproximadamente 47 kg/hab/año.

A continuación se presenta la importancia productiva de cada uno de los departamentos productores así como la tasa de crecimiento promedio anual que han venido mostrando cada uno de estos departamentos en los últimos 7 años

Departamentos	Participación (%)	Tasa Crecimiento
San Martín	17.6	7.6
Lambayeque	17.1	-5.4
Piura	15.1	7.3
La Libertad	12.1	1.0
Amazonas	8.9	8.2
Arequipa	8.5	4.4
Cajamarca	7.1	9.8
Loreto	5.0	1.5
Tumbes	4.6	1.6
<b>Total</b>	<b>96.0</b>	
<b>Otros</b>	<b>4.0</b>	<b>5.7</b>

### PRODUCCION NACIONAL DE ARROZ CASCARA (Miles de Toneladas)

Años	Produccion
<b>2000</b>	1,895
<b>2001</b>	2,028
<b>2002</b>	2,115
<b>2003</b>	2,132
<b>2004</b>	1,845
<b>2005</b>	2,468
<b>2006</b>	2,360



Se empezará analizar este cultivo por cada uno de los departamentos que se hacen mención en el cuadro anterior.

## SAN MARTÍN

La participación de la producción de arroz cáscara de este departamento es del 17.6 por ciento con respecto a la producción nacional y ocupa el primer lugar en cuanto a la importancia productiva debido que aproximadamente 73 mil hectáreas son dedicadas al sembrío de este cereal en condiciones climáticas normales, en los últimos 7 años la producción de arroz se ha ido incrementando a una tasa promedio anual de 7.6 por ciento, la estacionalidad productiva de este departamento se da durante todo el año con mayor volumen en el mes de julio. Los rendimientos promedios que se han obtenido en el año 2006 ha sido de casi 7 toneladas y se espera una producción para el año 2007 aprox. 488 mil toneladas.

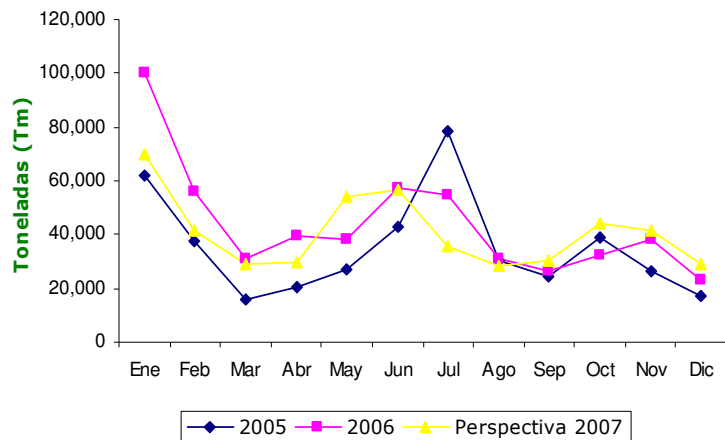
### PRODUCCION DE ARROZ CASCARA EN EL DEPARTAMENTO DE SAN MARTIN (Toneladas)

Meses	2000	2001	2002	2003	2004	2005	2006
Ene	18,630	23,625	28,944	34,095	61,994	100,205	78,659
Feb	19,574	22,722	26,067	29,938	37,314	56,234	40,367
Mar	16,305	15,866	20,342	20,689	15,635	31,042	25,341
Abr	16,470	15,461	17,741	26,696	20,256	39,559	25,832
May	43,466	24,514	25,097	19,766	26,985	38,272	55,069
Jun	43,955	44,575	43,781	29,337	42,662	57,211	58,356
Jul	45,807	44,058	41,330	36,084	78,188	54,873	32,895
Ago	12,646	31,134	45,199	16,521	30,539	31,078	24,452
Sep	20,617	19,946	21,831	15,391	24,349	26,243	26,437
Oct	15,370	25,181	20,016	12,838	38,800	32,447	42,550
Nov	23,606	23,825	10,415	13,089	26,274	38,497	39,760
Dic	25,095	15,671	10,148	8,707	17,004	23,017	25,302
<b>Total</b>	<b>301,541</b>	<b>306,576</b>	<b>310,910</b>	<b>263,151</b>	<b>420,000</b>	<b>528,676</b>	<b>475,018</b>

Fuente: MINAG - DGIA

Meses	Prom.Mensual 2000 - 2006	Pronostico 2007
Ene	42,358	69,583
Feb	31,257	41,492
Mar	20,033	28,826
Abr	21,989	29,368
May	29,028	53,775
Jun	43,615	56,400
Jul	48,810	35,773
Ago	30,337	28,279
Sep	21,455	30,127
Oct	23,526	44,060
Nov	20,877	41,789
Dic	16,239	29,188
<b>Total</b>	<b>2007</b>	<b>488,659</b>
	<b>2006</b>	528,676
	<b>2005</b>	420,000
	<b>2004</b>	263,151

### GRAFICO COMPARATIVO DE LA PRODUCCION



## LAMBAYEQUE

La participación de la producción de arroz cáscara de este departamento es del 17.1 por ciento con respecto a la producción nacional y ocupa el segundo lugar en cuanto a importancia productiva debido que aproximadamente 59 mil hectáreas son dedicadas al sembrío de este cereal en condiciones climáticas normales, en los últimos 7 años la producción de arroz se ha ido reduciendo a una tasa promedio anual de 5.4 por ciento.

A pesar de que la producción a partir del año 2000 se ha incrementado por encima de las 400 mil toneladas, ocurriendo en el año 2004 un fenómeno climático en donde los volúmenes de agua se redujeron significativamente y las siembras fueron bien bajas lo que ocasionó que la producción en ese año sea menor a las 100 mil toneladas.

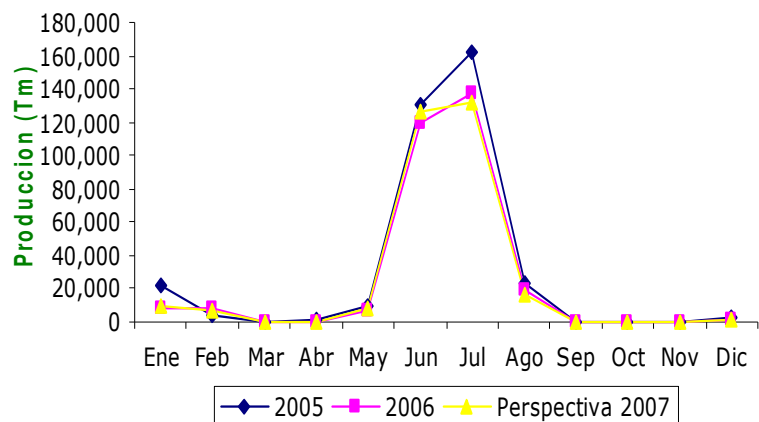
La estacionalidad productiva de este departamento se da en dos etapas la primera de enero a marzo y la segunda de abril – agosto con mayor volumen de producción en el mes de junio con rendimiento promedio por encima de 8 mil toneladas en el año 2006 por lo que se espera tener una producción de 300 mil toneladas para el periodo 2007.

PRODUCCION DE ARROZ CASCARA DEL DEPARTAMENTO DE LAMBAYEQUE (Toneladas)							
Meses	2000	2001	2002	2003	2004	2005	2006
Ene	9,727	16,419	26,873	18,264	19,203	22,130	7,822
Feb	10,770	5,376	3,038	2,754	2,682	4,505	8,222
Mar	406	290	964	0	0	69	0
Abr	2,769	545	6,117	2,859	312	819	121
May	98,056	94,160	149,852	89,164	6,457	9,221	6,236
Jun	224,907	298,115	216,041	294,471	32,506	130,549	119,206
Jul	68,670	57,082	42,294	53,381	21,395	162,749	137,251
Ago	1,716	1,016	0	0	1,306	22,678	19,477
Sep	0	0	0	9	0	0	0
Oct	0	0	0	0	0	0	0
Nov	0	155	0	0	61	0	0
Dic	150	695	5,331	1,782	2,345	2,355	1,323
<b>Total</b>	<b>417,171</b>	<b>473,853</b>	<b>450,510</b>	<b>462,684</b>	<b>86,267</b>	<b>355,075</b>	<b>299,658</b>

Fuente: MINAG - DGI/A

Meses	Prom.Mensual 2000 - 2006	Pronostico 2007
Ene	17,205	9,164
Feb	5,335	6,294
Mar	247	0
Abr	1,935	167
May	64,735	8,723
Jun	187,971	126,641
Jul	77,546	131,655
Ago	6,599	16,422
Sep	1	0
Oct	0	0
Nov	31	0
Dic	1,997	1,220
<b>Total</b>	<b>2007</b>	<b>300,286</b>
	<b>2006</b>	299,658
	<b>2005</b>	355,075
	<b>2004</b>	86,267

GRAFICO COMPARATIVO DE LA PRODUCCION



## PIURA

La participación de la producción de arroz cáscara de este departamento es del 15.1 por ciento con respecto a la producción nacional y ocupa el tercer lugar en cuanto a importancia productiva debido que aproximadamente 46 mil hectáreas son dedicadas al sembrío de este cereal en condiciones climáticas normales, en los últimos 7 años la producción de arroz se ha incrementando a una tasa promedio anual de 7.3 por ciento.

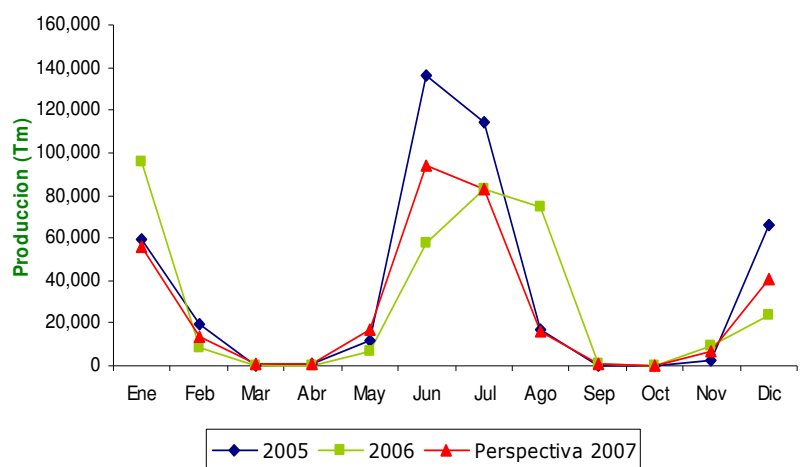
La estacionalidad productiva de este departamento se da en dos etapas (una campaña chica y una campaña grande), la campaña chica esta comprendida entre noviembre y enero y la campaña grande entre mayo y julio principalmente, los rendimientos promedios por hectárea que se vienen obteniendo es de 9 toneladas aproximadamente, esperándose obtener en este año una producción de 328 mil toneladas.

PRODUCCION DE ARROZ CÁSCARA DEL DEPARTAMENTO DE PIURA (Toneladas)							
Meses	2000	2001	2002	2003	2004	2005	2006
Ene	16,815	49,692	64,594	62,244	57,787	59,183	95,878
Feb	15,355	0	40,348	144	0	19,426	8,280
Mar	0	0	0	0	0	0	0
Abr	0	400	0	0	200	447	0
May	27,874	39,235	20,436	18,324	12,614	11,504	7,040
Jun	74,693	92,527	80,780	99,936	102,353	135,991	57,182
Jul	48,955	29,205	57,428	109,056	63,752	114,486	82,557
Ago	2,080	54	4,344	5,949	3,887	17,196	74,355
Sep	0	0	0	315	284	0	623
Oct	0	0	0	0	498	0	160
Nov	4,095	3,101	3,152	12,977	9,425	2,429	9,418
Dic	45,534	45,683	70,534	59,653	1,253	65,712	23,680
<b>Total</b>	<b>235,401</b>	<b>259,897</b>	<b>341,616</b>	<b>368,598</b>	<b>252,053</b>	<b>426,374</b>	<b>359,173</b>

Fuente: MINAG - DGI/A

Meses	Prom.Mensual 2000 - 2006	Pronostico 2007
Ene	58,028	55,770
Feb	11,936	13,155
Mar	0	946
Abr	150	599
May	19,575	16,968
Jun	91,923	94,163
Jul	72,206	82,733
Ago	15,409	15,808
Sep	175	912
Oct	94	302
Nov	6,371	6,545
Dic	44,578	40,361
<b>Total</b>	<b>2007</b>	<b>328,261</b>
	<b>2006</b>	359,173
	<b>2005</b>	426,374
	<b>2004</b>	252,053

GRAFICO COMPARATIVO DE LA PRODUCCION



## LA LIBERTAD

La participación de la producción de arroz cáscara de este departamento es del 12.1 por ciento con respecto a la producción nacional y ocupa el cuarto lugar en cuanto a importancia productiva debido que aproximadamente 30 mil hectáreas son dedicadas al sembrío de este cereal en condiciones climáticas normales, en los últimos 7 años la producción de arroz se ha incrementado a una tasa promedio anual de 1.0 por ciento.

La estacionalidad productiva de este departamento se da entre los meses de enero a julio con mayor volumen en el mes de mayo, los rendimientos promedios por hectárea que se vienen obteniendo es de 10 toneladas aproximadamente.

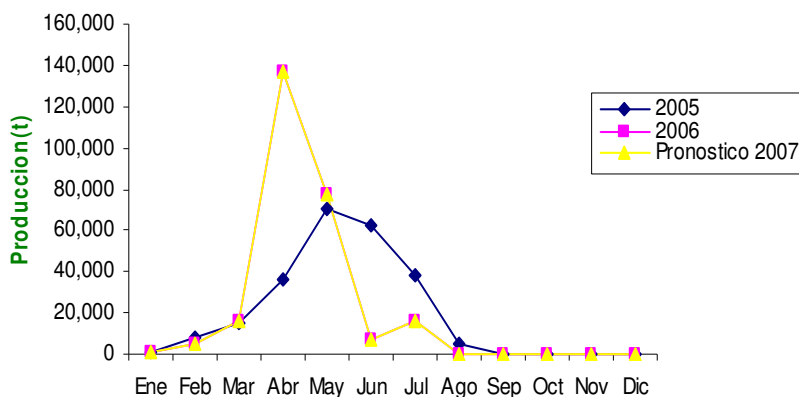
En cuanto a lo relacionado al pronóstico productivo de lo que se espera obtener durante este año según la metodología aplicada es de 258 mil toneladas, tal como se muestra en el cuadro adjunto.

PRODUCCION DE ARROZ CASCARA DEL DEPARTAMENTO DE LA LIBERTAD (Toneladas)							
Meses	2000	2001	2002	2003	2004	2005	2006
Ene	55	423	289	597	1,380	780	630
Feb	576	891	1,946	5,715	4,041	7,996	5,532
Mar	2,559	17,943	40,805	31,193	31,529	14,675	15,985
Abr	34,216	67,309	110,612	72,825	62,016	35,835	136,552
May	140,465	168,947	91,647	121,464	137,210	70,468	77,172
Jun	56,291	22,588	7,256	20,786	24,890	62,736	6,901
Jul	9,359	2,254	1,705	1,267	1,622	37,950	15,607
Ago	415	0	0	357	0	5,163	72
Sep	135	50	0	0	0	0	0
Oct	0	0	0	0	0	0	34
Nov	18	0	0	41	13	0	0
Dic	206	86	103	123	35	114	150
<b>Total</b>	<b>244,295</b>	<b>280,491</b>	<b>254,363</b>	<b>254,368</b>	<b>262,736</b>	<b>235,716</b>	<b>258,634</b>

Fuente: MINAG - DGI/A

Meses	Prom.Mensual 2000-2006	Pronostico 2007
Ene	593	563
Feb	3,814	5,434
Mar	22,098	15,935
Abr	74,195	136,623
May	115,339	77,331
Jun	28,778	6,969
Jul	9,966	15,729
Ago	858	81
Sep	26	0
Oct	5	41
Nov	10	0
Dic	117	165
<b>Total</b>	<b>2007</b>	<b>258,871</b>
	<b>2006</b>	258,634
	<b>2005</b>	235,716
	<b>2004</b>	262,736

GRAFICO COMPARATIVO DE LA PRODUCCION DE ARROZ



## AMAZONAS

La participación de la producción de arroz cáscara de este departamento es del 8.9 por ciento con respecto a la producción nacional y ocupa el quinto lugar en cuanto a la importancia productiva debido a que aproximadamente 33 mil hectáreas son dedicadas al sembrío de este cereal en condiciones climáticas normales, en los últimos 7 años la producción de arroz se ha ido incrementando a una tasa promedio anual de 8.2 por ciento.

La estacionalidad productiva de este departamento se da durante todo el año y con mayor incidencia entre mayo a octubre y el rendimiento promedio por hectárea es de 7 toneladas.

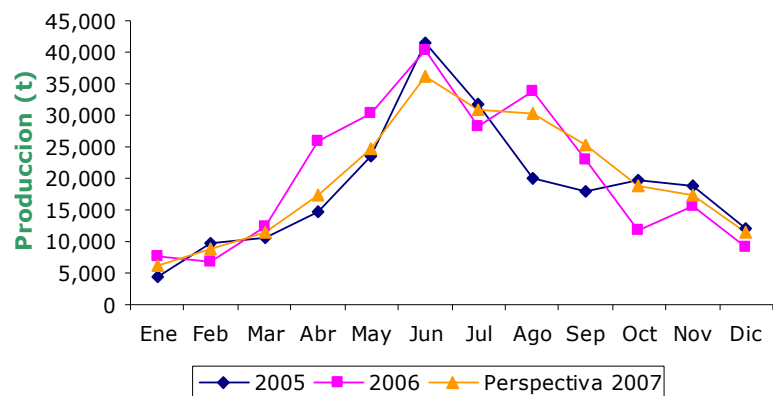
Se espera que durante este año se logre una producción de 238 mil toneladas según el cuadro de la perspectiva.

PRODUCCION DE ARROZ CASCARA DEL DEPARTAMENTO DE AMAZONAS (Toneladas)							
Meses	2000	2001	2002	2003	2004	2005	2006
Ene	6,135	8,061	7,054	3,691	3,111	4,445	7,660
Feb	4,512	8,803	7,845	4,573	3,992	9,670	6,657
Mar	5,609	7,638	9,657	5,025	7,479	10,558	12,234
Abr	6,400	7,247	13,588	9,694	12,339	14,651	25,994
May	7,292	9,600	23,798	18,582	20,332	23,390	30,370
Jun	13,463	14,863	29,523	32,270	28,108	41,539	40,291
Jul	15,436	21,058	23,998	29,915	20,165	31,791	28,316
Ago	26,712	33,100	17,884	20,874	23,528	20,133	33,775
Sep	28,896	23,412	20,678	17,462	23,369	17,964	22,835
Oct	16,888	13,938	9,087	17,182	16,112	19,760	11,859
Nov	11,747	6,994	7,449	11,484	16,136	18,867	15,714
Dic	9,779	4,852	4,549	5,407	11,090	12,183	9,163
<b>Total</b>	<b>152,869</b>	<b>159,566</b>	<b>175,108</b>	<b>176,158</b>	<b>185,759</b>	<b>224,951</b>	<b>244,868</b>

Fuente: MINAG - DGI/A

Meses	Prom.Mensual 2000-2006	Pronostico 2007
Ene	5,737	6,257
Feb	6,579	8,795
Mar	8,314	11,352
Abr	12,845	17,249
May	19,052	24,596
Jun	28,579	36,133
Jul	24,383	30,915
Ago	25,143	30,431
Sep	22,088	25,392
Oct	14,975	18,695
Nov	12,627	17,309
Dic	8,146	11,479
<b>Total</b>	<b>2007</b>	<b>238,605</b>
	<b>2006</b>	<b>244,868</b>
	<b>2005</b>	<b>224,951</b>
	<b>2004</b>	<b>185,759</b>

GRAFICO DE COMPARACION DE LA PRODUCCION



## AREQUIPA

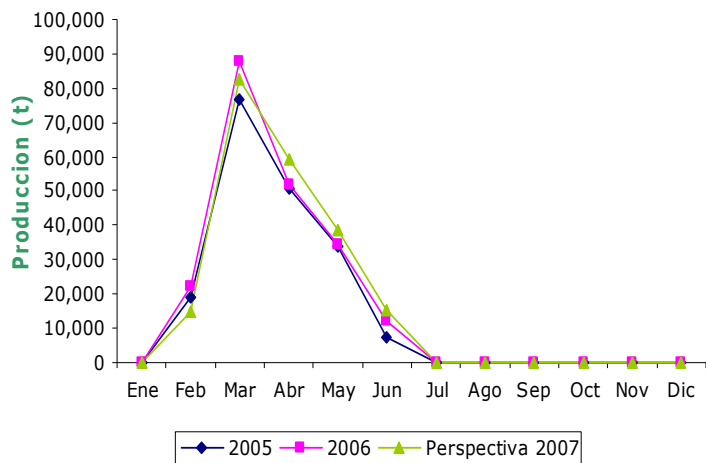
La participación de la producción de arroz cáscara de este departamento es del 8.5 por ciento con respecto a la producción nacional y ocupa el sexto lugar en cuanto a la importancia productiva debido a que la cosecha máxima que se ha obtenido en este departamento ha sido de 16 mil hectáreas cuya producción ha significado un total por encima de 200 mil toneladas en condiciones climáticas normales, en los últimos 7 años la producción de arroz se ha incrementando a una tasa promedio anual de 4.4 por ciento, la estacionalidad productiva de este cereal se da entre febrero y junio de todos los años y con mayor énfasis en el mes de abril, con rendimientos promedios por hectárea por encima de las 12 toneladas, el pronóstico que se ha obtenido con la aplicación de la metodología de Box & Jenkins para el año 2007 ha sido de 176 mil toneladas, las mismas que se han obtenido en forma mensual.

PRODUCCION DE ARROZ CASCARA DEL DEPARTAMENTO DE AREQUIPA (Toneladas)							
Meses	2000	2001	2002	2003	2004	2005	2006
Ene	0	0	0	0	0	0	0
Feb	11,623	14,718	5,528	14,756	20,646	19,259	22,008
Mar	58,281	56,980	58,280	37,361	53,026	76,739	87,634
Abr	54,437	65,825	41,652	78,541	74,060	50,889	51,815
May	26,405	24,521	41,882	39,604	27,475	33,818	34,560
Jun	9,749	2,644	26,544	4,998	8,328	7,475	12,375
Jul	0	0	0	0	0	0	0
Ago	0	0	0	0	0	0	0
Sep	0	0	0	0	0	0	0
Oct	0	0	0	0	0	0	0
Nov	0	0	0	0	0	0	0
Dic	0	0	0	0	0	0	0
<b>Total</b>	<b>160,495</b>	<b>164,688</b>	<b>173,885</b>	<b>175,260</b>	<b>183,534</b>	<b>188,181</b>	<b>208,391</b>

Fuente: MINAG - DGIA

Meses	Prom.Mensual 2000-2006	Pronostico 2007
Ene	0	1
Feb	15,505	14,586
Mar	61,186	82,606
Abr	59,603	59,171
May	32,609	38,654
Jun	10,302	15,128
Jul	0	0
Ago	0	0
Sep	0	0
Oct	0	0
Nov	0	0
Dic	0	0
<b>Total</b>	<b>2007</b>	<b>210,145</b>
	<b>2006</b>	208,391
	<b>2005</b>	188,181
	<b>2004</b>	183,534

GRAFICO DE COMPARACION DE LA PRODUCCION



## CAJAMARCA

La participación de la producción de arroz cáscara de este departamento es del 7.1 por ciento con respecto a la producción nacional y ocupa el séptimo lugar en cuanto a importancia productiva debido a que aproximadamente 27 mil hectáreas son dedicadas al sembrío de este cereal en condiciones climáticas normales, en los últimos 7 años la producción de arroz se ha incrementado a una tasa promedio anual de 9.8 por ciento, la estacionalidad productiva de este departamento se da todo el año con una productividad mas alto en los meses de (abril - junio) y (octubre- noviembre), en el resto de los meses se presentan con menor volumen con un rendimiento promedio de 7 toneladas aproximadamente, el pronóstico que se ha obtenido para el año 2007 ha sido de 115 mil toneladas, las mismas que se han obtenido en forma mensual.

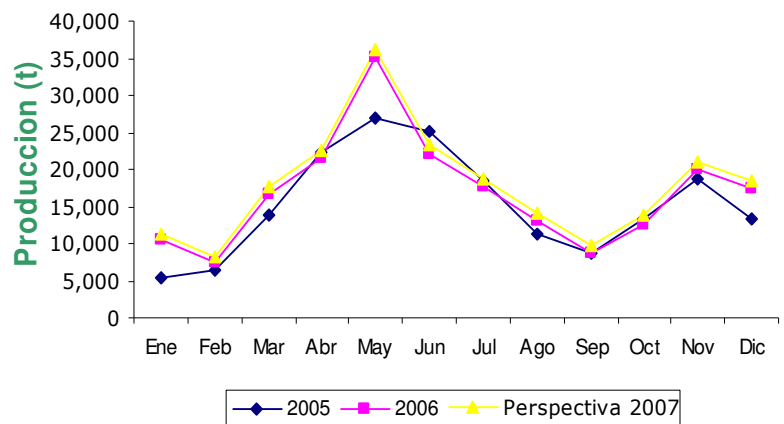
### PRODUCCION DE ARROZ CASCARA DEL DEPARTAMENTO DE CAJAMARCA (Toneladas)

Meses	2000	2001	2002	2003	2004	2005	2006
Ene	1,344	2,906	1,463	3,673	4,199	5,279	10,548
Feb	1,306	1,532	1,179	2,084	4,344	6,381	7,382
Mar	3,234	3,412	6,311	4,717	8,265	13,964	16,711
Abr	13,513	4,559	8,412	23,054	24,368	22,255	21,570
May	29,491	32,077	29,381	25,193	23,285	26,995	35,044
Jun	17,873	22,319	17,570	16,550	16,307	25,218	22,144
Jul	6,661	10,277	15,219	6,803	8,430	18,504	17,641
Ago	4,934	4,288	3,124	3,965	4,221	11,180	12,964
Sep	1,863	3,326	4,768	6,905	9,061	8,678	8,662
Oct	10,623	14,203	23,182	24,193	26,444	13,345	12,633
Nov	17,895	19,582	14,109	23,270	12,473	18,697	20,054
Dic	6,949	3,444	4,720	7,091	9,124	13,221	17,486
<b>Total</b>	<b>115,688</b>	<b>121,925</b>	<b>129,439</b>	<b>147,497</b>	<b>150,522</b>	<b>183,716</b>	<b>202,840</b>

Fuente: MINAG - DGI/A

Meses	Prom.Mensual 2000-2006	Pronostico 2007
Ene	4,202	11,275
Feb	3,458	8,246
Mar	8,088	17,662
Abr	16,819	22,577
May	28,781	36,086
Jun	19,712	23,208
Jul	11,934	18,719
Ago	6,382	14,051
Sep	6,181	9,755
Oct	17,803	13,730
Nov	18,011	21,153
Dic	8,862	18,587
<b>Total</b>	<b>2007</b>	<b>215,050</b>
	<b>2006</b>	<b>202,840</b>
	<b>2005</b>	<b>183,716</b>
	<b>2004</b>	<b>150,522</b>

### GRAFICO COMPARATIVO DE LA PRODUCCION





## LORETO

La participación de la producción de arroz cáscara de este departamento es del 5 por ciento con respecto a la producción nacional y ocupa el octavo lugar en cuanto a la importancia productiva debido que aproximadamente 34 mil hectáreas que son dedicadas al sembrío de este cereal en condiciones climáticas normales, en los últimos 7 años la producción de arroz se ha ido incrementando a una tasa promedio anual de 1.5 por ciento.

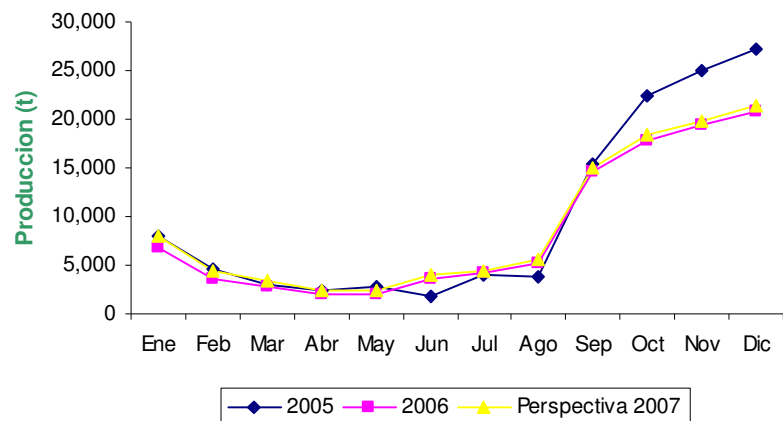
La estacionalidad productiva de este departamento se da durante todo el año con una productividad casi constante con mayor incidencia en los meses de enero a marzo y de setiembre a noviembre, siendo los otros meses de menor significancia y el rendimiento promedio obtenido en el 2006 ha sido de 3 toneladas aproximadamente, con las perspectivas de producción para este año son de 109 mil toneladas.

PRODUCCION DE ARROZ CASCARA DEL DEPARTAMENTO DE LORETO (Toneladas)							
Meses	2000	2001	2002	2003	2004	2005	2006
Ene	9,657	12,188	11,712	12,832	14,581	8,086	6,866
Feb	12,885	13,854	13,290	14,180	11,507	4,619	3,580
Mar	10,097	11,389	12,037	10,401	11,027	3,060	2,899
Abr	4,446	5,044	3,954	3,467	3,016	2,442	2,036
May	1,231	3,410	3,716	3,659	2,343	2,805	2,089
Jun	1,232	1,733	1,802	2,989	3,069	1,898	3,584
Jul	2,294	956	953	524	682	4,030	4,158
Ago	2,027	1,783	1,682	1,938	2,198	3,751	5,274
Sep	7,105	9,450	11,539	11,707	13,049	15,420	14,564
Oct	27,625	29,070	31,834	15,687	19,212	22,446	17,878
Nov	14,387	8,973	2,646	22,718	27,093	25,007	19,378
Dic	1,500	1,212	926	1,750	18,731	27,101	20,870
<b>Total</b>	<b>94,486</b>	<b>99,062</b>	<b>96,091</b>	<b>101,852</b>	<b>126,508</b>	<b>120,665</b>	<b>103,176</b>

Fuente: MINAG - DGI.A

Meses	Prom.Mensual 2000-2006	Pronostico 2007
Ene	10,846	8,085
Feb	10,559	4,304
Mar	8,701	3,436
Abr	3,486	2,413
May	2,750	2,411
Jun	2,330	3,942
Jul	1,942	4,494
Ago	2,665	5,609
Sep	11,833	15,062
Oct	23,393	18,383
Nov	17,172	19,865
Dic	10,299	21,345
<b>Total</b>	<b>2007</b>	<b>109,349</b>
	<b>2006</b>	103,176
	<b>2005</b>	120,665
	<b>2004</b>	126,508

GRAFICO COMPARATIVO DE LA PRODUCCION



## TUMBES

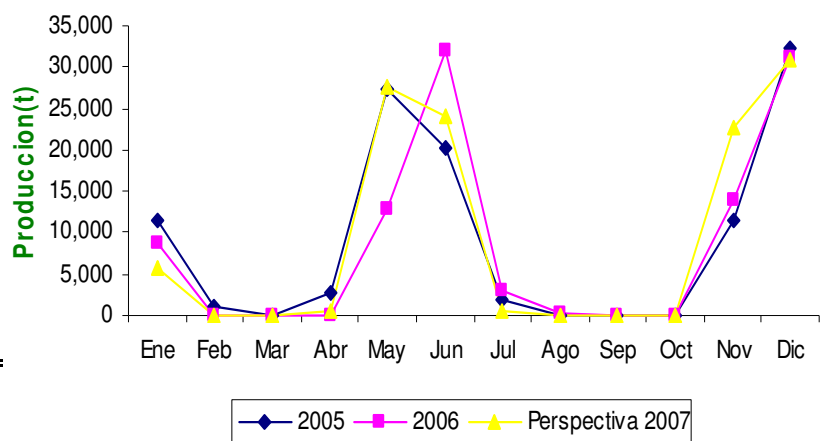
La participación de la producción de arroz cáscara de este departamento es del 4.6 por ciento con respecto a la producción nacional y ocupa el noveno lugar en cuanto a importancia productiva debido que aproximadamente en promedio 13 mil hectáreas son dedicadas al sembrío de este cereal en condiciones climáticas normales, en los últimos 7 años la producción de arroz se ha ido incrementando a una tasa promedio anual de 1.6 por ciento, Este departamento tiene dos momentos en que se cosecha este cereal la primera entre diciembre y enero (campaña chica) y la segunda entre mayo y agosto (campaña grande). En el año 2006 el rendimiento promedio fue de casi 8 toneladas, esperándose obtener durante este año una producción de 112 mil toneladas aproximadamente.

PRODUCCION DE ARROZ CASCARA DEL DEPARTAMENTO DE TUMBES (Toneladas)							
Meses	2000	2001	2002	2003	2004	2005	2006
Ene	33,550	16,082	24,161	23,690	8,814	11,568	8,714
Feb	1,425	0	3,526	211	25	1,008	29
Mar	0	0	9	0	0	0	0
Abr	0	8	0	0	830	2,756	0
May	1,413	11,260	1,893	9,061	29,474	27,460	12,798
Jun	11,518	26,690	26,043	25,897	17,714	20,212	31,895
Jul	23,334	9,130	10,959	6,164	4,618	1,899	2,943
Ago	1,491	0	2,130	2,873	478	20	187
Sep	70	0	440	0	0	0	0
Oct	0	0	0	0	0	0	23
Nov	420	278	3,278	4,224	24,745	11,513	13,942
Dic	19,368	19,444	16,356	31,934	15,294	32,183	31,229
<b>Total</b>	<b>16,082</b>	<b>82,893</b>	<b>88,795</b>	<b>104,054</b>	<b>101,990</b>	<b>108,617</b>	<b>101,759</b>

Fuente: MINAG - DGIA

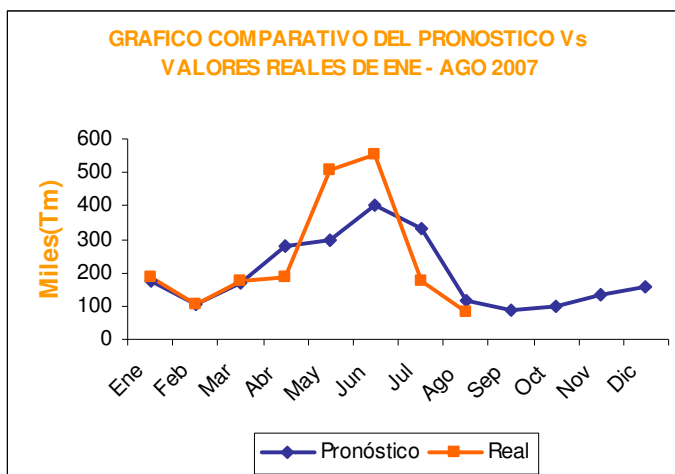
Meses	Prom.Mensual 2000-2006	Pronostico 2007
Ene	18,083	5,869
Feb	889	1
Mar	1	0
Abr	513	683
May	13,337	27,633
Jun	22,853	24,122
Jul	8,435	491
Ago	1,026	0
Sep	73	0
Oct	3	0
Nov	8,343	22,584
Dic	23,687	30,852
<b>Total</b>	<b>2007</b>	<b>112,234</b>
	<b>2006</b>	101,759
	<b>2005</b>	108,617
	<b>2004</b>	101,990

GRAFICO COMPARATIVO DE LA PRODUCCION



## PRONOSTICO DE LA PRODUCCIÓN DE ARROZ CASCARA PARA EL AÑO 2007 (Toneladas)

PERSPECTIVA DE LA PRODUCCION DE ARROZ Vs VALORES REALES DE ENE - AGO 2007 (Miles de toneladas)				
Mes	Pronóstico	Real	Proporcion	Diferencia
Ene	174	188	0.9	14
Feb	107	108	1.0	1
Mar	167	175	1.0	7
Abr	280	187	1.5	-93
May	298	505	0.6	207
Jun	403	551	0.7	148
Jul	334	177	1.9	-157
Ago	115	81	1.4	-34
Sep	85			
Oct	99			
Nov	135			
Dic	160			
<b>Ene-Jun</b>	<b>1,878</b>	<b>1,713</b>	<b>1.10</b>	<b>93</b>
<b>Ene-Dic</b>	<b>2,356</b>			



PERSPECTIVA DE LA PRODUCCION DE ARROZ CASCARA POR DEPARTAMENTOS Y A NIVEL NACIONAL PARA EL PERIODO 2007 (Toneladas)										
MES	TOTAL	SAN MARTIN	LAMBAYEQUE	PIURA	LA LIBERTAD	AMAZONAS	AREQUIPA	CAJAMARCA	LORETO	TUMBES
Ene	173,507	69,583	9,164	55,770	563	6,257	1	11,275	8,085	5,869
Feb	106,570	41,492	6,294	13,155	5,434	8,795	14,586	8,246	4,304	1
Mar	167,461	28,826	0	946	15,935	11,352	82,606	17,662	3,436	0
Abr	280,052	29,368	167	599	136,623	17,249	59,171	22,577	2,413	683
May	298,101	53,775	8,723	16,968	77,331	24,596	38,654	36,086	2,411	27,633
Jun	402,819	56,400	126,641	94,163	6,969	36,133	15,128	23,208	3,942	24,122
Jul	333,864	35,773	131,655	82,733	15,729	30,915	0	18,719	4,494	491
Ago	115,293	28,279	16,422	15,808	81	30,431	0	14,051	5,609	0
Sep	84,633	30,127	0	912	0	25,392	0	9,755	15,062	0
Oct	99,178	44,060	0	302	41	18,695	0	13,730	18,383	0
Nov	134,630	41,789	0	6,545	0	17,309	0	21,153	19,865	22,584
Dic	159,580	29,188	1,220	40,361	165	11,479	0	18,587	21,345	30,852
<b>Total</b>	<b>2,355,689</b>	<b>488,660</b>	<b>300,286</b>	<b>328,262</b>	<b>258,871</b>	<b>238,603</b>	<b>210,146</b>	<b>215,049</b>	<b>109,349</b>	<b>112,235</b>

Fuente: DGI/A

## **RESULTADO FINAL**

Finalmente, como resultado de la aplicación de la **metodología de las series de tiempo de Box- Jenkins**, la producción de arroz cáscara para el año 2007 será de 2.4 millones de toneladas a nivel nacional, cantidad que se encuentra en el intervalo  $< 2.1 , 2.7 >$  a un 95% de confianza.

**Lima, Julio del 2007**